



ใบอนุญาตประกอบธุรกิจท่องเที่ยว 11/08009
เลขที่ผู้เสียภาษี : 0105553011123

บริษัท บั๊ดดี ทริป ทราเวล จำกัด

40/1 ซอยสิทธิเกษม ถนนสมเด็จพระเจ้าอยุธยา แขวงสมเด็จพระเจ้าอยุธยา เขตคลองสาน กรุงเทพฯ 10600

☎ 02 - 437 - 4992

🕒 24 HOURS ☎ 090 - 969 - 2365, 095 - 874 - 1945

🌐 www.buddytriptravel.com 📱 [buddytriptravels](https://www.facebook.com/buddytriptravels) 📲 @buddytriptravel

BUDDY TRIP TRAVEL
Company limited

ภูฏาน

CB3BT2



บินเข้า
กลับสาย

พิชิตยอดเขา วัดทักซัง วิหารศักดิ์สิทธิ์ของชาวพุทธ
เที่ยวครบ พาโร ทิมพู พูนาคา 5วัน 4คืน



อนุสรณ์สถานทิมพู



จุดชมวิวดูภูผา



พูนาคาซอง

ราคาเริ่มต้น

69,899



โรงแรมระดับ
Tourist
class



อาหาร
12 มื้อ



ฟรี!
กระเป๋าผ้า



2 คนพร้อมออกเดินทาง!
ออกเดินทางภายใต้เงื่อนไขที่บริษัทกำหนด

**รวมค่าวีซ่า และ
ภาษีนักท่องเที่ยวแล้ว**

📅 กำหนดการเดินทาง

มิถุนายน-ตุลาคม 2567

เที่ยวครบทุกสถานที่ไฮไลท์ พาโร - ทิมพู - พูนาคา - พิชิตยอดเขา วัดทักซัง - ชมการแสดงพื้นเมือง (*จัดแสดงกรณีคณะเดินทางมากกว่า 10 ท่าน)

- ▶ เที่ยวครบทุกสถานที่ไฮไลท์ พาโร - ทิมพู - พูนาคา - วัดทักซัง
- ▶ สักการะมหาเจดีย์แห่งศรัทธา National Memorial Chorten
- ▶ ชมความสวยงามและยิ่งใหญ่ของ พูนาคาซอง

- ▶ พิชิตยอดเขา วัดทักซัง วิหารศักดิ์สิทธิ์ของชาวพุทธ
- ▶ ขอพรพระศรีศากยมุณี องค์ใหญ่ที่สุดในโลก
- ▶ ชมการแสดงพื้นเมือง (กรณีคณะเดินทางมากกว่า 10 ท่าน)
- ▶ เอกสารวีซ่าง่าย (สแกนหน้าพาส+สแกนรูปถ่ายสี)

เดินทางเดือน มิถุนายน-ตุลาคม 2567

ตารางการเดินทางท่องเที่ยว					
วันที่	รายการท่องเที่ยว	อาหารเช้า	อาหารเที่ยง	อาหารค่ำ	โรงแรมที่พัก 3 ดาว หรือเทียบเท่า
1	สุวรรณภูมิ - พาร์ - พาร์ซอง - National Museum - ตาชิโชซอง	✈	✓	✓	Amodhara Hotel เมืองทิมพู
2	ทิมพู - National Memorial Chorten - โตชูลา พาส - วัดซิมลาคัง - พูนาคาซอง	✓	✓	✓	Lobesa Hotel เมืองพูนาคา
3	พูนาคา - ทิมพู - สักการะองค์พระใหญ่ พระศรีสัจจธรรม - สวนสัตว์แห่งชาติ - ห้องสมุดแห่งชาติ - พาร์	✓	✓	✓	Metta Resort เมืองพาร์
4	พิชิตวัดถ้ำพัยครเทิร (ยอดเขาวัดทักซัง)	✓	✓	✓	Metta Resort เมืองพาร์
5	พาร์-กรุงเทพ	✓	✈	✈	
ตารางเที่ยวบิน สายการบิน ภูฏาน แอร์ไลน์ (Bhutan airline B3)					
BKK-PBH	B3-701	06.30 - 09.55		ใช้เวลาบินประมาณ 4.25 ชั่วโมง	
PBH-BKK	B3-700	10.35 - 16.05		ใช้เวลาบินประมาณ 4.25 ชั่วโมง	
<p>กรณีผู้โดยสาร ทำการซื้อตั๋วเครื่องบิน, รถไฟ, รถทัวร์ หรืออื่นๆ ภายในประเทศ กรุณาตรวจสอบเที่ยวบินกับเจ้าหน้าที่ฝ่ายขายทุกครั้ง เพื่อยืนยันเที่ยวบินและเวลาเดินทาง เที่ยวบินและรายการ อาจมีการเปลี่ยนแปลงตามการประกาศของสายการบิน โดยผู้จัดจะคำนึงถึงผลประโยชน์ของลูกค้าเป็นสำคัญ</p>					

วันแรก	สุวรรณภูมิ - พาร์-พิพิธภัณฑสถานแห่งชาติ-พาร์ซอง หรือ พาร์ริงปูซอง
04.30 น.	คณะพบกัน ณ จุดนัดหมาย สนามบินสุวรรณภูมิ ชั้น 4 เคาน์เตอร์สายการบิน Bhutan Airlines (B3) โดยจะมีเจ้าหน้าที่ของบริษัทฯ คอยอำนวยความสะดวกในการ Check-inสัมภาระต่างๆ แก่ท่าน
06.30 น.	ออกเดินทางสู่เมืองพาร์ ประเทศภูฏาน โดยสายการบิน Bhutan Airline เที่ยวบินที่ B3-701 (มีบริการอาหารและเครื่องดื่มบนเครื่อง) (เครื่องบินแวะรับ-ส่งผู้โดยสารที่เมืองกัลกัตตา ประเทศอินเดียประมาณ 45 นาที ***ไม่ต้องลงจากเครื่อง***)



09.55 น. เดินทางถึงสนามบินพาร์ ประเทศภูฏาน นำท่านผ่านพิธีการตรวจคนเข้าเมือง จากนั้นแต่ละท่านรับกระเป๋าสัมภาระที่โหลดตรวจเช็คให้เรียบร้อยและออกเดินทางเข้าสู่ตัว **เมืองพาร์**

ประเทศภูฏาน เป็นประเทศเล็กๆที่เป็นดินแดนรวมแหล่งอารยธรรมต่างๆในอ้อมกอดแห่งขุนเขาหิมาลัย เป็นประเทศที่พุทธศาสนาแบ่งบานอยู่ท่ามกลางเทือกเขาหิมาลัย ประชาชนชาวภูฏานมีธรรมะเป็นสิ่งยึดเหนี่ยวทางจิตใจ ประชาชนดำรงชีวิตกันอย่างเรียบง่ายไม่วุ่นวาย และความสุขของคนภูฏานวัดกันได้ที่ใจ.. ความสุขอยู่ที่จิตใจที่มีแต่รอยยิ้ม..และความเป็นมิตรแก่ผู้คนทั่วโลก ทุกท่านจะได้สัมผัสบ้านเมืองที่ เมืองพาร์ซึ่งเป็นเมืองที่ถูกโอบอยู่ในวงล้อมของขุนเขา บนระดับความสูง 2,280 เมตร มีแม่น้ำปาซูไหลผ่าน อาคารบ้านเรือนจะเป็นสไตล์ภูฏานแท้ กรอบหน้าต่างไม้ลวดลายสีสนิมสดใส

เที่ยง **รับประทานอาหารเที่ยง ณ ภัตตาคาร (มื้อที่ 1)**



นำท่านเดินทางไม่ไกล ชม **พิพิธภัณฑสถานแห่งชาติ** พิพิธภัณฑสถานแห่งนี้เป็นที่เก็บรวบรวมหน้ากากศิลปะแบบพุทธมหายาน นิกายตันตระ ภาพพระบฏ อวูธ เหริยญาษาปณ์ เครื่องมือเครื่องใช้ไม้สอยต่างๆ รวมถึงจัดแสดงความหลากหลายทางธรรมชาติอันสมบูรณ์ของประเทศเพื่อให้ทุกท่านได้รู้จักภูฏานมากขึ้น ตรงข้ามกับอาคารพิพิธภัณฑสถาน เป็นอาคารทรงกลมสีขาว เรียกว่า **ตาซอง (Ta Dzong) หรือ หอคอย** เดิมใช้เป็นหอสังเกตการณ์ข้าศึกศัตรูเนื่องจาก สร้างอยู่บนเนินสูง สามารถมองวิวตัวเมืองพาร์ได้โดยรอบ



นำทุกท่านชม **พาโรซอง หรือ พาโรริงปูซอง ป้อมปราการและวิหารหลวงแห่งเมืองพาโร** พาโรซอง นับเป็นตัวอย่างสถาปัตยกรรมแบบภูฏานที่สมบูรณ์แบบที่สุด ทุกท่านจะเห็นถึงกำแพงสีขาวที่ก่อตัวขึ้นเป็น ป้อมปราการสามารถเห็นได้ชัดเจนเป็น Landmark ของเมืองพาโร ตัวของสร้างขึ้นในปี ค.ศ. 1644 โดย **ท่านซัตดรุง งาวัง นัมเกล** พระอริยสงฆ์ ซึ่งเป็นผู้นำทางจิตวิญญาณและเป็นผู้รวบรวมประเทศภูฏานให้เป็น ปึกแผ่น รวมถึงเป็นผู้วางระบบการบริหารงานและระบอบปกครองประเทศ ปัจจุบันเป็นสถานที่ทำงานของ รัฐบาล รวมทั้งเป็นที่ตั้งขององค์กรบริหารสงฆ์ประจำเขตปกครองนั้นๆ ทางเข้าพาโรซองมี **สะพานแขวนไม้ทอดผ่านข้ามแม่น้ำ** เป็นอีกจุดที่ควรถ่ายรูปเก็บภาพความประทับใจ

นำท่านเดินทางสู่ **เมืองทิมพู** เมืองหลวงของประเทศภูฏานตั้งแต่ปี ค.ศ. 1961 ใช้เวลาการเดินทางประมาณ 1 ชม. นำท่านเดินทางเขาชม **ตาสีโซซอง มหาปราการแห่งศาสนาและวิหารหลวงแห่งเมืองทิมพู (วันธรรมดาเปิดหลัง 16.30น. / เสาร์-อาทิตย์ เปิดทั้งวัน) ตาสีโซซอง** หมายถึง ป้อมแห่งศาสนาอัน เป็นมงคล สร้างในสมัยศตวรรษที่ 12 โดย **ท่านซัตดรุง งาวัง นัมเกล** ปัจจุบันเป็นสถานที่ทำงานของ พระมหากษัตริย์ สถานที่ทำการของกระทรวงต่างๆ และวัด รวมทั้งเป็นพระราชวังฤดูร้อนของพระสังฆราช และบริเวณอันใกล้ท่านจะได้เห็นวังที่ประทับส่วนพระองค์ของพระราชชาติบิดิจิมี่ด้วย



คำ **รับประทานอาหารคำ ณ ภัตตาคาร (มื้อที่ 2)**

นำทุกท่านเข้าสู่ที่พัก โรงแรม Amodhara Hotel เมืองทิมพู ระดับ 3 ดาว หรือเทียบเท่า

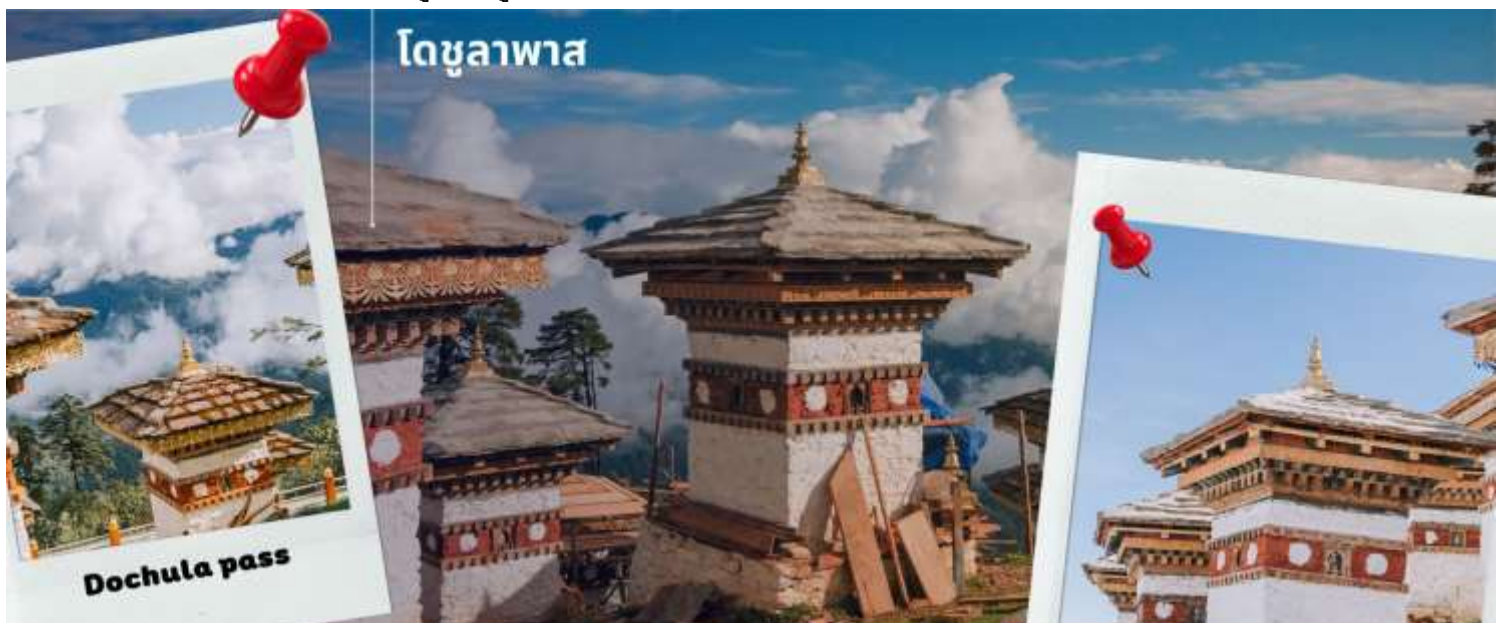
รับประทานอาหารเช้า ณ โรงแรมที่พัก (มื้อที่ 3)

นำท่านชม **National Memorial Chorten** อนุสรณ์สถานมหาดานต์กษัตริย์รัชกาลที่ 3 แห่งประเทศภูฏานสร้างในปี ค.ศ.1974 มีผู้คนมากมายเดินทางมาแสวงบุญและสวดมนต์ประกอบพิธีกรรมทางศาสนาต่างๆ



นำท่านเดินทางสู่ **เมืองพูนาคา (Punakha)** พูนาคา เป็นเมืองหลวงเก่าของภูฏานจนถึงปี ค.ศ. 1955 ก่อนที่จะย้ายเมืองหลวงไปที่เมืองทิมพู ระยะทางประมาณ 72 กิโลเมตร (ใช้เวลาประมาณ 3 ชั่วโมง) ระหว่างทางท่านจะได้ชมวิวทิวทัศน์ของทุ่งนาขั้นบันไดและดอกไม้ที่บานตลอดเส้นทางสวยงามเป็นอย่างมาก ผ่านชม **ป้อมซิมโตคาซอง** สร้างในปี ค.ศ.1629 ป้อมแห่งนี้มีชัยภูมิที่ถือเป็นยุทธศาสตร์ที่สำคัญแห่งเมืองทิมพู ถือเป็นป้อมปราการแห่งแรกที่ท่าน **ซันดรุง งาวัง นัมเกล** สร้างขึ้น เมืองพูนาคาอยู่ระดับความสูง 1,200 เมตรจากระดับน้ำทะเล ทำให้เมืองพูนาคามีอากาศอบอุ่นกว่าเมืองพาโรและเมืองทิมพู

นำท่านแวะชม **โดชูลาพาส** ชมความงามของ **เจดีย์ดรุกวงเยลลาคัง** สถูปแห่งชัยชนะ ชม 108 สถูปอนุสรณ์สถานที่มียอดทองคำกลุ่มหวัรรุนแรงที่ยึดพื้นที่ทางภาคใต้ของภูฏาน ตั้งอยู่บนระดับความสูง 3,150 เมตร จากระดับน้ำทะเล พร้อมดื่มด่ำธรรมชาติทิวทัศน์ของภูเขาหิมาลัยด้านตะวันตกอันตระการตา และยอดเขาต่างๆ เรียงรายกัน รวมไปถึงยอดเขาที่สูงที่สุดอย่างกังกาพูนซุม ซึ่งมีความสูงถึง 7,540 เมตร จากนั้นเดินทางต่อสู่เมืองพูนาคา



รับประทานอาหารเช้า ณ ภัตตาคาร (มื้อที่ 4)

นำท่านเดินขึ้นเนินไปชม **วัดชิมิลาคัง** (ใช้เวลาเดินประมาณครึ่งชั่วโมง) วัดที่อยู่บนยอดเนินกลางหุบเขา สร้างขึ้นในปี ค.ศ.1499 โดยลามะที่มีชื่อเสียงมาก นามว่าท่าน **Lama Drukpa Kunley** ที่วัดแห่งนี้ชาวบ้าน

เชื่อกันว่าหากใครมาอธิษฐานขอบุตรก็จะได้สมใจ จากนั้นนำท่านชม **พูนาคาซอง (Punakha Dzong)** ป้อมปราการประจำเมืองพูนาคา สร้างขึ้นในปี 1637 โดยซัดรุง งาวังนัมเกล ซึ่งได้รับการขนานนามว่าเป็น **พระราชวังแห่งความสุขอันยิ่งใหญ่ Palace of Great Happiness** และเป็นหนึ่งในป้อมปราการที่สวยงามที่สุดในภูฏาน เป็นป้อมที่สร้างเป็นอันดับสองของภูฏาน ในอดีตเมื่อครั้งเมืองพูนาคายังเป็นเมืองหลวง ป้อมนี้ได้ถูกใช้เป็นที่ทำการของรัฐบาล ปัจจุบันเป็นที่พักในฤดูหนาวของพระชั้นผู้ใหญ่ ป้อมนี้ตั้งอยู่ ณ บริเวณที่แม่น้ำ Pho chu และ แม่น้ำ Mo chu ไหลมาบรรจบกัน อีกทั้งเป็นสถานที่ที่ท่านซัดรุง งาวัง นัมเกล มรณภาพที่นี่ และปัจจุบันก็ได้เก็บรักษาร่างของท่านอยู่ภายใน



ค่ำ **รับประทานอาหารค่ำ ณ ภัตตาคาร (มื้อที่ 5)**

นำทุกท่านเข้าสู่ที่พัก โรงแรม Lobesa Hotel เมืองพูนาคา ระดับ 3 ดาว หรือเทียบเท่า

วันที่สาม **พูนาคา - ทิมพู - พระศรีสัจธรรม - สวนสัตว์แห่งชาติ - ห้องสมุดแห่งชาติ - พาโร**

เช้า **รับประทานอาหารเช้า ณ โรงแรมที่พัก (มื้อที่ 6)**

นำท่านเดินทางกลับสู่เมืองทิมพู ตามเส้นทางเดิม ชมทัศนียภาพสองข้างทางและเทือกเขาหิมาลัยที่มีความสวยงาม ที่จะเป็นประสบการณ์ที่ดีที่ได้มาเยือนภูฏาน

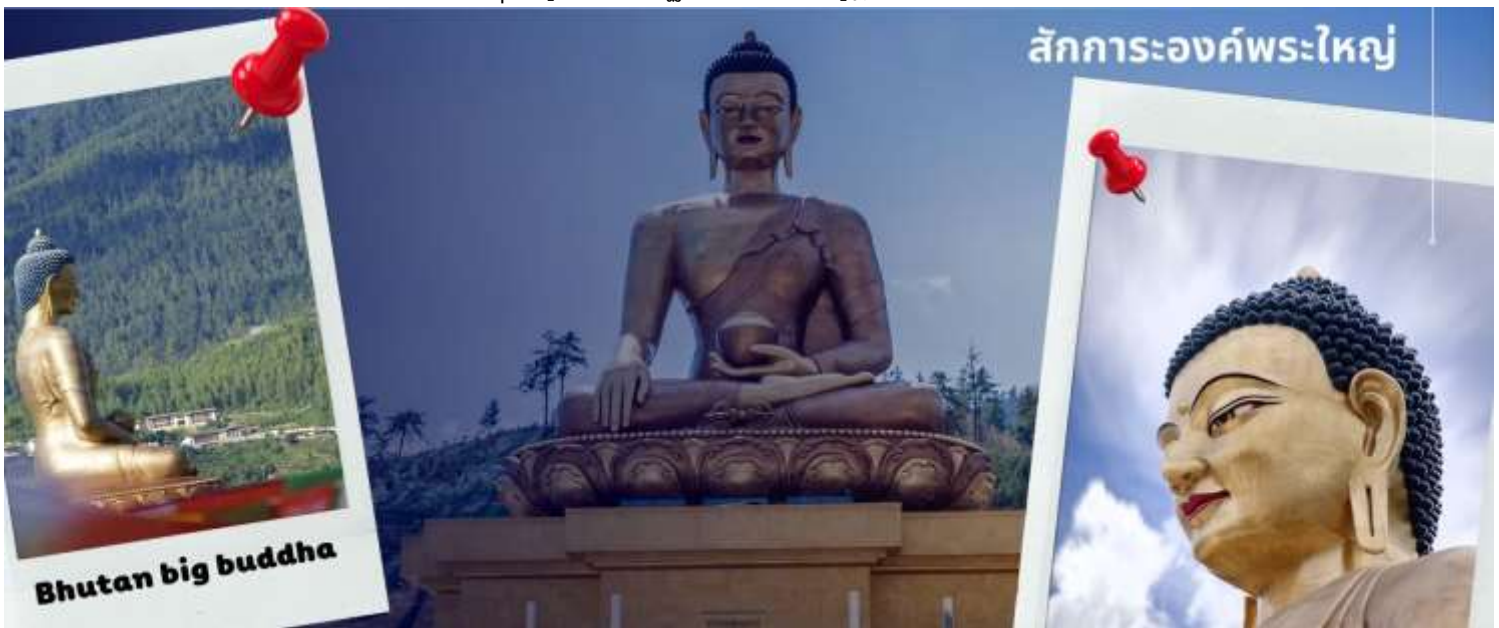
พาทุกท่านชม **ที่ทำการไปรษณีย์ภูฏาน** ทุกท่านสามารถถ่ายรูปทำแสตมป์ที่ระลึก อีกทั้งสามารถเลือกซื้อดวงตราไปรษณียากรที่งดงามของภูฏาน มีให้เลือกหลายรูปแบบและราคา ทั้งรูปวิวทิวทัศน์ธรรมชาติ รูปวัดและป้อมปราการที่เรียกว่าซอง (Dzong) รูปสัตว์ รูปดอกไม้ต่างๆ ซึ่งดวงตราไปรษณียากรของภูฏานถือเป็นหนึ่งในของน่าซื้อที่ทุกท่านไม่ควรพลาด

เที่ยง **รับประทานอาหารเที่ยง ณ ภัตตาคาร (มื้อที่ 7)**

นำท่านชม **สวนสัตว์แห่งชาติของประเทศภูฏาน** และชมสัตว์ประจำชาติ **ทาคิน** ที่มีรูปร่างลักษณะพิเศษผสมระหว่างแพะกับวัว มีแห่งเดียวในประเทศภูฏานเท่านั้น ซึ่งครั้งหนึ่งประเทศสหรัฐอเมริกาเคยเจรจาออกไปเลี้ยงแต่ได้รับการปฏิเสธจากรัฐบาลประเทศภูฏาน ทาคิน เป็นสัตว์ในตำนานประวัติศาสตร์ของศาสนาพุทธ โดยเชื่อว่าท่านลามะ Drukpa Kunley เป็นผู้สร้างขึ้นจากกระดูกของแพะและวัวที่ท่านได้ท่านเป็นอาหาร กองกระดูกก็กลับมามีชีวิตอีกครั้งกลายเป็น ตัวทาคิน ที่มีลักษณะคล้ายกับแพะและวัวผสมกัน



นำท่าน **สักการะองค์พระใหญ่** ที่ตั้งอยู่สูงที่สุดในโลก และได้รับความร่วมมือจากเศรษฐีชาวสิงคโปร์ บริจาคเงินซื้อที่ดินและสร้างพระพุทธรูป ให้แก่รัฐบาลประเทศภูฏานให้ท่านไหว้ขอพรเพื่อเป็นศิริมงคล



นำท่านชม **จุดชมวิวซังเกกัง (Sangaygang)** จุดชมวิวทิวทัศน์ที่สวยงามของหุบเขาเมืองทิมพู เพื่อเก็บภาพประทับใจ จากนั้นนำทุกท่านเดินทางสู่เมืองพาโร ใช้เวลาประมาณ 1 ชั่วโมง



ค่ำ

รับประทานอาหารค่ำ ณ ภัตตาคาร (มื้อที่ 8)

นำทุกท่านเข้าสู่ที่พัก โรงแรม **Metta Resort**เมืองพาโร ระดับ 3 ดาว หรือเทียบเท่า

เช้า

รับประทานอาหารเช้า ณ โรงแรมที่พัก (มื้อที่ 9)

นำท่านออกเดินทางสู่ **วัดถ้ำเสือ หรือ วัดทักซัง** เป็นมหาวิหารศักดิ์สิทธิ์ เป็นที่ที่องค์บูรพมหมธสมณะได้เดินทางมาบำเพ็ญภาวนาและเจริญสมาธิอยู่ในถ้ำบนชะง่อนเขา ตั้งแต่ศตวรรษที่ 8 และท่านก็ยังเป็นผู้นำเอาศาสนาพุทธเข้ามาเผยแผ่ยังดินแดนแห่งนี้ ตามความเชื่อของชาวภูฏาน กล่าวว่าท่านได้เหาะมาบนหลังเสือตัวเมีย มายังหน้าผาแห่งนี้เพื่อทำวิปัสณากรรมฐาน จึงได้ชื่อว่า **ถ้ำเสือ (Tiger Nest)** หลังจากทีสำเร็จสมาธิแล้ว ท่านจึงได้สร้างศาสนสถานแห่งนี้ขึ้น ชาวภูฏานมีความเชื่อว่าครั้งหนึ่งในชีวิต จะต้องได้ขึ้นมาแสวงบุญ เพื่อความเป็นสิริมงคลและเจริญก้าวหน้าของชีวิตการเดินทางมายังสถานที่แห่งนี้ รถจะสามารถขึ้นได้แค่เนินเขาเท่านั้น จากนั้นทุกท่านสามารถเลือกเดินทางได้ 2 แบบ คือ เดินเท้า หรือ ซี่ม้าย่างขึ้น **ราคาทัวร์ ไม่รวมค่าซี่ม้าย่าง ประมาณ 30USD/ท่าน** (เนื่องจากปริมาณคนจูงม้าย่างไม่เพียงพอต่อจำนวนนักท่องเที่ยว จึงอาจทำให้เกิดอันตรายในการเดินทางได้ ทั้งนี้ทางบริษัทจึงแนะนำให้เดินเท้าขึ้นเขาจะปลอดภัยกว่า แต่ถ้าท่านใด มีทักษะในการซี่ม้าย่างขึ้นเขา หรือ อยากรบภัย ระบายบริษัทล่วงหน้าเพื่อทำการจองม้าย่างให้ท่าน ไม่เสียค่าใช้จ่ายเพิ่มเติม) ขึ้นไปยังวัด เส้นทางเป็นเนินเขาและมีหน้าผาสูงชันราว 3,000 เมตรจากด้านล่าง แนะนำนักท่องเที่ยวค่อยๆ เดินขึ้นไปช้าๆ ราว 2 ชม. จะถึงจุดพักครึ่งทาง พักดื่ม น้ำชา กาแฟ) จากนั้นเดินทางต่ออีกราว 1 ชม. ก็จะถึงสุดทางดินลูกรังสุดท้าย จากนั้นเส้นทางจะเปลี่ยนเป็นบันไดชันลง 700 ขั้น สู่ยัง **วัดทักซัง** ด้านใน นำทุกท่านสักการะสิ่งศักดิ์สิทธิ์ และ ชมความงามของธรรมชาติที่สรรค์สร้างอย่างวิจิตรลงตัว



เที่ยง

รับประทานอาหารเที่ยง ณ ภัตตาคารด้านบนระหว่างทางขึ้นทักซัง (มื้อที่ 10)

นำทุกท่านเดินเท้าลงจากเขา (ไม่สามารถอนุญาตให้ม้าย่างมาด้านล่างได้ เนื่องจาก อันตรายเป็นอย่างมากต่อตัวผู้เดินทาง) จากนั้นเดินทางต่อสู่ **วัดคิซูลาคัง** หนึ่งในวัดที่เก่าแก่ในประเทศภูฏาน สมัยศตวรรษที่ 7 วัดนี้เป็นวัดที่มีความเชื่อว่าสร้างไว้เพื่อตรึงเท้าซ้ายของนางยักษ์ตนหนึ่งที่นอนทอดร่างปิดทับประเทศทิเบต และเทือกเขาหิมาลัยไว้ จากนั้นเพลิดเพลินกับ **การช้อปปิ้ง ณ พาร์ สตรีท** ชื่อของฝากของที่ระลึก **ตาม อัยยาศัย**

ค่ำ

รับประทานอาหารค่ำ ณ ภัตตาคาร (กรณีเดินทาง 10 ท่านขึ้นไปพร้อมชม การแสดงท้องถิ่นของชาวภูฏาน) (มื้อที่ 11) นำทุกท่านเข้าสู่ที่พัก **โรงแรม Metta Resort เมืองพาร์** ระดับ 3 ดาว หรือเทียบเท่า

วันที่ห้า พາโร-กรุงเทพ

เช้า รับประทานอาหารเช้า ณ โรงแรมที่พัก (มื้อที่ 12)

นำท่านเดินทางสู่สนามบินพาร์ เพื่อนำท่านเดินทางสู่กรุงเทพฯ

10.35 น. เhierฟ้าสู่กรุงเทพฯ โดยสายการบิน **Bhutan Airlines** เที่ยวบินที่ **B3-700**

(มีบริการอาหารและเครื่องดื่มบนเครื่อง) (เครื่องบินแวะรับส่งผู้โดยสารที่เมืองกัลกัตตา ประเทศอินเดีย ประมาณ 45 นาที ***ไม่ต้องลงจากเครื่อง***)

16.05 น. เดินทางถึงกรุงเทพฯ โดยสวัสดิภาพ พร้อมความประทับใจในการบริการ



**อัตราค่าบริการ สำหรับ 2-9 ท่าน เดินทางไม่มีหัวหน้าทัวร์ // ออกเดินทาง 10-15 ท่าน มีหัวหน้าทัวร์
ราคารวมค่าวีซ่า และภาษีนักท่องเที่ยวแล้ว**

วันเดินทาง	ราคาผู้ใหญ่ (พักห้องละ 2-3 ท่าน)	ราคาเด็กเสริมเตียง (พักกับผู้ใหญ่ 2 ท่าน)	พักเดี่ยว
เดือน มิถุนายน 2567			
30 พฤษภาคม-3 มิถุนายน 2567	69,899 บาท	68,899 บาท	9,500 บาท
1-5 มิถุนายน 2567	69,899 บาท	68,899 บาท	9,500 บาท
5-9 มิถุนายน 2567	69,899 บาท	68,899 บาท	9,500 บาท
13-17 มิถุนายน 2567	69,899 บาท	68,899 บาท	9,500 บาท
22-26 มิถุนายน 2567	69,899 บาท	68,899 บาท	9,500 บาท
เดือนกรกฎาคม 2567			
5-9 กรกฎาคม 2567	69,899 บาท	68,899 บาท	9,500 บาท
13-17 กรกฎาคม 2567	69,899 บาท	68,899 บาท	9,500 บาท
18-22 กรกฎาคม 2567	69,899 บาท	68,899 บาท	9,500 บาท
25-29 กรกฎาคม 2567	69,899 บาท	68,899 บาท	9,500 บาท
เดือนสิงหาคม 2567			
1-5 สิงหาคม 2567	69,899 บาท	68,899 บาท	9,500 บาท
8-12 สิงหาคม 2567	69,899 บาท	68,899 บาท	9,500 บาท
9-13 สิงหาคม 2567	69,899 บาท	68,899 บาท	9,500 บาท
21-25 สิงหาคม 2567	69,899 บาท	68,899 บาท	9,500 บาท
30 สิงหาคม - 3 กันยายน 2567	69,899 บาท	68,899 บาท	9,500 บาท
เดือนกันยายน 2567			
6-10 กันยายน 2567	69,899 บาท	68,899 บาท	9,500 บาท
19-22 กันยายน 2567	69,899 บาท	68,899 บาท	9,500 บาท
26-30 กันยายน 2567	69,899 บาท	68,899 บาท	9,500 บาท
เดือนตุลาคม 2567			

4-8 ตุลาคม 2567	69,899 บาท	68,899 บาท	9,500 บาท
10-14 ตุลาคม 2567	69,899 บาท	68,899 บาท	9,500 บาท
17-21 ตุลาคม 2567	69,899 บาท	68,899 บาท	9,500 บาท
23-27 ตุลาคม 2567	69,899 บาท	68,899 บาท	9,500 บาท
26-30 ตุลาคม 2567	69,899 บาท	68,899 บาท	9,500 บาท

เงื่อนไขการยกเลิก

ขอสงวนสิทธิ์ในการคืนเงินมัดจำหรือค่าตัวรเพิ่มจำนวน ?
**ทุกกรณี การแจ้งยกเลิกการเดินทาง
หรือไม่เดินทางในวันที่ทำการจองไว้**

ค่าตัวรเป็นลักษณะของการเหมาจ่าย
ไม่สามารถคืนเงินค่าอาหาร
หรือค่าเข้าชมสถานที่ท่องเที่ยวต่างๆ
หากลูกค้าไม่เข้าร่วมกิจกรรมของตัวรทุกกรณี



✔ อัตราค่าบริการรวม



- ✔ ค่าตัวเครื่องบินไป-กลับเส้นทางตามรายการระบุชั้นที่คนاجر (ต้องไป-กลับพร้อมคณะเท่านั้น)
- ✔ ค่าภาษีสนามบินและค่าภาษีน้ำมันเชื้อเพลิงแล้ว และทางบริษัทขอเก็บเพิ่มในกรณีที่สายการบินมีการปรับค่าธรรมเนียมเพิ่ม ก่อนการเดินทาง
- ✔ ค่าสัมภาระน้ำหนักท่านละ 30 กก. โหลดใต้ท้องเครื่องบินได้ 2 ชั้น และสำหรับถือขึ้นเครื่อง 7กก.
- ✔ ค่าที่พักตามระบุในรายการ
- ✔ ค่าอาหารตามรายการระบุ
- ✔ ค่ารถรับ-ส่งนำเที่ยวตามรายการ และ ค่าเข้าชมสถานที่ตามรายการระบุ
- ✔ ค่าบริการหัวหน้าทัวร์ที่ชำนาญเส้นทางนำท่านท่องเที่ยวตลอดรายการในต่างประเทศ
- ✔ ประกันอุบัติเหตุระหว่างการเดินทาง วงเงินท่านละ 1,000,000 บาท (เงื่อนไขตามกรมธรรม์)
- ✔ **รวมค่าวีซ่า และค่าภาษีนักท่องเที่ยวเรียบร้อยแล้ว**
- ✔ ภาษีมูลค่าเพิ่ม 7% และภาษีหัก ณ ที่จ่าย 3% (แค่ค่าบริการเท่านั้น)



✘ อัตราค่าบริการไม่รวม

- ✘ ค่าใช้จ่ายส่วนตัว อาทิ ค่าทำหนังสือเดินทาง, ค่าโทรศัพท์ส่วนตัว, ค่าช้อปปิ้ง, มีนินบาร์ในห้องพัก , รวมถึงค่าอาหารและเครื่องดื่มที่สั่งเพิ่มนอกเหนือรายการ
- ✘ ค่าสัมภาระที่หนักเกินสายการบินกำหนด (ปกติ 30 กก.)
- ✘ ค่าทิปสำหรับมัคคุเทศก์ท้องถิ่น 3 USD ต่อวัน รวม 5 วัน = 15USD
 ค่าทิปสำหรับคนขับรถ 2 USD ต่อวัน รวม 5 วัน = 10USD
 ค่าทิปสำหรับหัวหน้าทัวร์จากเมืองไทย 3USD ต่อวัน รวม 5 วัน = 15USD รวมเป็น 40USD/ท่าน
****ไม่รวมค่าที่นำขึ้นวัดทุกซัง 30USD/ท่าน****



เงื่อนไขในการจอง และชำระเงิน

ชำระมัดจำในวันที่จองที่ مبلغ **35,000 บาท** พร้อมหนังสือเดินทาง (หรือสำเนา) ส่วนที่เหลือชำระทั้งหมดอย่างน้อย 20 วันก่อนการเดินทาง

เงื่อนไขการยกเลิก: หลังจากชำระเงินมัดจำแล้ว ทางบริษัทฯ ขอสงวนสิทธิ์ในการคืนเงิน เนื่องจากทางบริษัทฯ จะต้องออกบัตรโดยสาร ให้ผู้โดยสารทันที เพื่อการยืนยันการเดินทางกับทางสายการบิน

กรุ๊ปที่เดินทางช่วงวันหยุด หรือเทศกาลที่ต้องการันตีมัดจำกับสายการบินหรือผ่านตัวแทนในประเทศหรือต่างประเทศ รวมถึงเที่ยวบินพิเศษ เช่น Charter Flight, Extra Flight ทางบริษัทฯ ขอสงวนสิทธิ์ไม่คืนเงินค่าทัวร์ทั้งเต็มจำนวนหรือบางส่วน ในกรณีที่ท่านจองแล้วยกเลิกหรือเลื่อนการเดินทาง





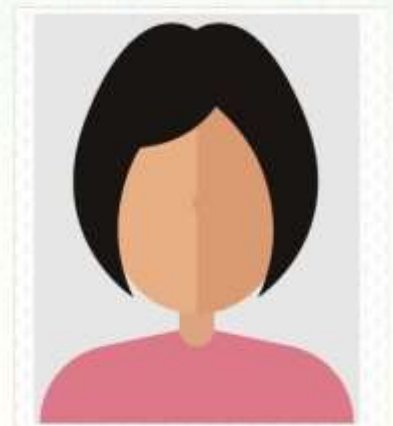
เอกสารประกอบการใช้ยื่นวีซ่า

1. โฟล์สแกนสี (ชัดเจนเต็มหน้า ไม่ตกขอบ) หนังสือเดินทางที่มีอายุใช้งานเหลือ มากกว่า 6 เดือนก่อนเดินทาง หากผู้เดินทาง ไม่สะดวกสแกน ก็สามารถใช้โทรศัพท์ถ่ายรูปได้ โดยมีคุณภาพไฟล์ชัดเจน และขนาดไฟล์ใหญ่ มากพอ หากไม่แน่ใจว่า สามารถใช้ได้หรือไม่ สามารถ ส่งมาให้ทีมงานตรวจสอบก่อนได้ เพื่อไม่ให้เป็นการเสีย เวลา
2. โฟล์สแกนสี รูปถ่ายหน้าตรง
3. อาจมีการร้องขอเอกสารใหม่ หากไม่ผ่านการอนุมัติวีซ่าจากทางประเทศภูฏาน

EXAMPLE ตัวอย่างไฟล์สแกน Passport



ตัวอย่างไฟล์สแกน รูปถ่าย





ข้อควรทราบ (กฎเกณฑ์)



ทางบริษัทฯ ขอสงวนสิทธิ์ความรับผิดชอบใด ๆ ทั้งสิ้นในกรณีดังต่อไปนี้



หากเกิดกรณีความล่าช้าจากสายการบิน, การประท้วง, การนัดหยุดงาน, การก่อกองลาจล, การปิดด่าน, ภัยธรรมชาติ หรือกรณีที่ทำนดถูกปฏิเสธการเข้าหรือออกเมืองจากเจ้าหน้าที่ตรวจคนเข้าเมืองหรือเจ้าหน้าที่กรมแรงงานทั้งจากไทยและต่างประเทศ ซึ่งอยู่นอกเหนือความรับผิดชอบของบริษัทฯ



หากท่านใช้บริการของทางบริษัทฯ ไม่ครบ อาทิ ไม่เที่ยวบางรายการ, ไม่ทานอาหารบางมื้อ เพราะค่าใช้จ่ายทุกอย่างทางบริษัทฯ ได้ชำระค่าใช้จ่ายให้ตัวแทนต่างประเทศแบบเหมาขาดก่อนออกเดินทางแล้ว



หากเกิดทรัพย์สินสูญหายจากการโจรกรรมและ/หรือ เกิดอุบัติเหตุสูญหายที่เกิดจากความประมาทของตัวนักท่องเที่ยวเอง



ตั๋วเครื่องบินเป็นตั๋วราคาพิเศษ หากท่านไม่เดินทางพร้อมคณะไม่ว่าจะด้วยเหตุใดก็ตาม ไม่สามารถนำมาเลื่อนวันเดินทางหรือคืนเงินได้



เนื่องจากตั๋วเครื่องบินเป็นตั๋วแบบหมู่คณะระบบจะทำการ Random ไม่สามารถเลือกที่นั่งได้ ท่านอาจจะไม่ได้นั่งติดกัน แต่สามารถแจ้งความต้องการต่อที่หน้าเคาน์เตอร์สายการบินเท่านั้น



สำคัญมาก



หนังสือเดินทาง (Passport) ต้องมีอายุเหลือใช้งานอย่างน้อย 6 เดือน
บริษัทฯ ไม่รับผิดชอบหากอายุหนังสือเดินทางของท่าน เหลือไม่ถึง
และไม่สามารถเดินทางออกนอกประเทศได้



หากท่านไม่ได้ถือ **หนังสือเดินทางไทยประเภททั่วไป**
โปรดสอบถามเงื่อนไข การเดินทางและ เชื้อนไขวีซ่า