



ใบอนุญาตประกอบธุรกิจนำเที่ยว 11/08009  
เลขที่ผู้เสียภาษี : 0105553011123

# บริษัท บัดดี้ ทริป ทราเวล จำกัด

40/1 ซอยสิทธิเกษม ถนนสมเด็จพระยา แขวงสมเด็จพระยา เขตคลองสาน กรุงเทพฯ 10600

☎ 02 - 437 - 4992

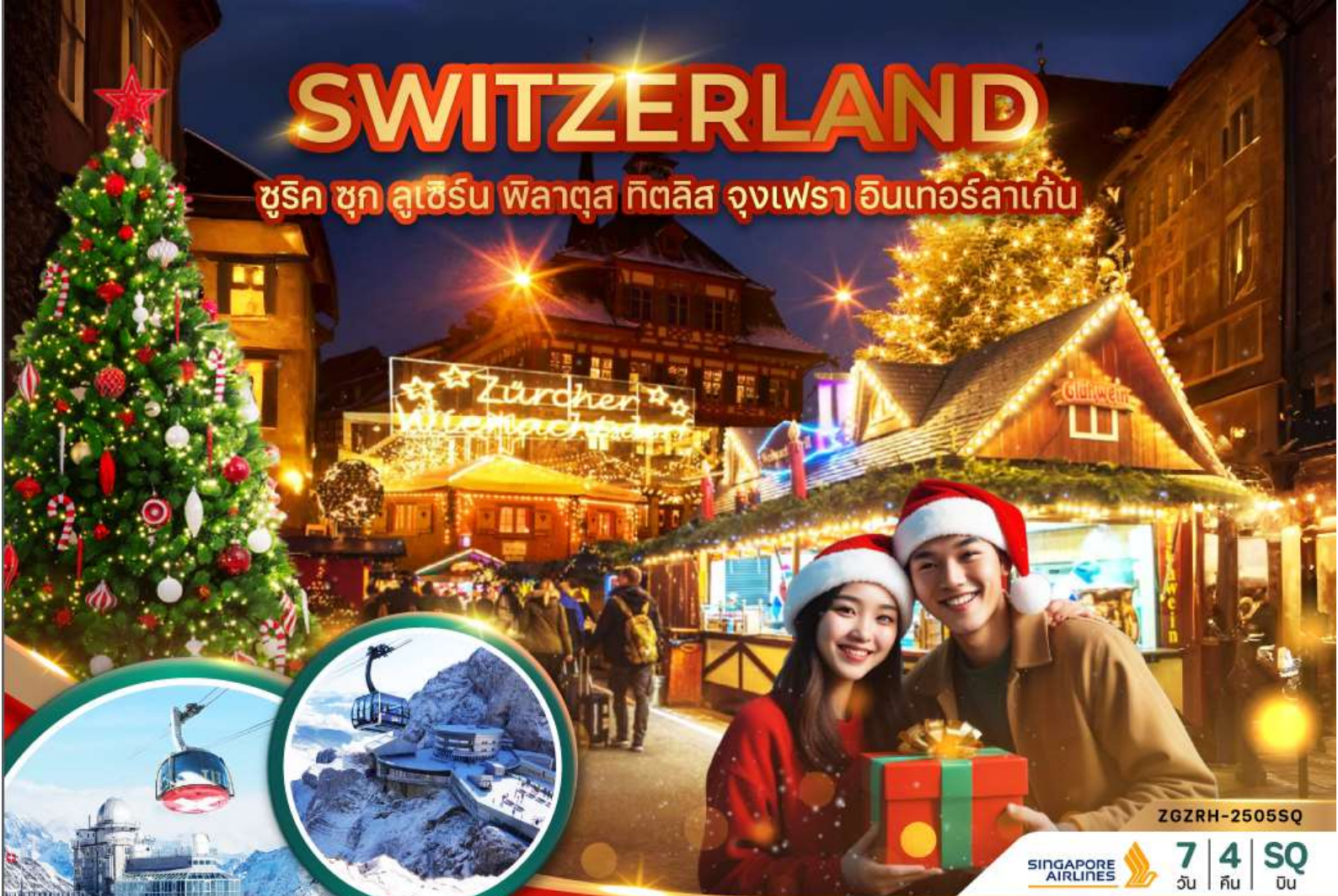
24 HOURS ☎ 090 - 969 - 2365, 095 - 874 - 1945

🌐 www.buddytriptravel.com 📱 buddytriptravels 📧 @buddytriptravel

**BUDDY TRIP TRAVEL**  
Company limited

# SWITZERLAND

ซูริค ชุก ลูเซิร์น พิลาทุส ทิตลิส จุงเฟรา อินเทอร์ลาเก้น



ZGZRH-2505SQ

SINGAPORE AIRLINES



7 4 SQ  
วัน คืน 00

พีชิต 3 ยอดเขาแห่งสวิต พิลาทุส ทิตลิส จุงเฟรา  
CHECK IN น้ำตกไรน์ เที่ยวตลาดคริสต์มาสเมืองซูริค

เดินทาง : 20-26 พ.ย. 68

77,990 ราคาเพียง

★ แคมป์ฟรี!! ★  
กระเป๋าใส่รองเท้า

★ เมนูพิเศษ!! ★

ฟองดูว์ชีส และ ฟองดูว์ชีคโกแลต

☑️ เที่ยวครบทุกวัน ไม่มีอิสระ ☑️ รวมประกันการเดินทาง

เกี่ยวกับเรา... ไปวันสิ้นสุด

LET'S GO GROUP



👤 15 คน ออกเดินทาง

🍴 อาหาร 9 มื้อ+บนเครื่อง

🏠 พักโรงแรม 3 ดาว

🧳 น้ำหนักกระเป๋า 30 กก.



เกี่ยวกับเรา...ไม่มีวันสิ้นสุด

ZGZRH-2505SQ

7 | 4 | SQ  
วัน | คืน | บิน

SINGAPORE AIRLINES



# SWITZERLAND

ซูริค ชุก ลูเซิร์น ฟีลาตุส ทิตลิส จุงเฟรา อินเทอร์ลาเก้น



โปรแกรมเดินทาง 7 วัน 4 คืน SINGAPORE AIRLINES (SQ)

น้ำหนักกระเป๋า 25 KG

20 -26 พฤศจิกายน 68

อาหาร 9 มื้อ+บนเครื่อง

ราคาเพียง **77,990** บาท

BKK •-----• SIN	SIN •-----• ZRH	ZRH •-----• SIN	SIN •-----• BKK
ไฟล์ทบิน เวลาออก เวลาถึง	ไฟล์ทบิน เวลาออก เวลาถึง	ไฟล์ทบิน เวลาออก เวลาถึง	ไฟล์ทบิน เวลาออก เวลาถึง
SQ713 20:00 23:30	SQ 346 01:30 07:50	SQ345 10:35 05:40+1	SQ706 07:05 08:30

วันที่	โปรแกรมทัวร์	อาหาร			โรงแรม
		เช้า	เที่ยง	เย็น	
1	สนามบินสุวรรณภูมิ - สนามบินซางัง ประเทศสิงคโปร์	-	-	✈	-
2	สนามบินซางัง ประเทศสิงคโปร์ - สนามบินซูริค ประเทศสวิตเซอร์แลนด์ - เมืองซูริค เมืองชาฟฟ์เฮาเซิน - น้ำตกไรน์ - เมืองชุก - เขตเมืองเก่าชุก - หอนาฬิกาเมืองชุก - เมืองลูเซิร์น	✈	✓	✓	Ibis Styles Hotel, Lucerne หรือเทียบเท่า ★★★
3	เมืองลูเซิร์น - หมู่บ้านเอนเกลเบิร์ก - ยอดเขาทิตลิส - ถ้ำธารน้ำแข็ง - สะพานแขวนทอดยาว - ทะเลสาบลูเซิร์น - อนุสาวรีย์สิงโตหินแกะสลัก - สะพานไม้ชาเปล - ย่านชวาเน่นท์พัลทซ์	✓	✓	✗	Ibis Styles Hotel, Lucerne หรือเทียบเท่า ★★★
4	ยอดเขาฟีลาตุส - เมืองเลาเทอร์บรุนเนิน - น้ำตกเซตาบาค - เมืองอินเทอร์ลาเก้น - ถนนโฮวิก	✓	✓	✗	Merkur Hotel, Interlaken หรือเทียบเท่า ★★★
5	เมืองกรินเดลวัลด์ - สถานีรถไฟกรินเดลวัลด์ เทอร์มินอล - ขึ้นเคเบิลคาร์ Eiger Express - สถานีรถไฟไอเกอร์เกิลท์เซอร์ - ยอดเขาจุงเฟรา - ถ้ำน้ำแข็งพันปี - ลานสฟิงซ์ - ธารน้ำแข็ง - ที่ทำการประมงที่สูงที่สุดในยุโรป - เมืองซูริค - โบสถ์พรมุนสเตอร์ - โบสถ์หอคอยกรอสมุนเตอร์ - ถนนบานโฮฟชตราสเซอร์ - <b>Zurich Christmas Market 2025</b>	✓	✓	✗	Zleep Zurich Kloten, Zürich หรือเทียบเท่า ★★★
6	เมืองซูริค - สนามบินซูริค ประเทศสวิตเซอร์แลนด์ - สนามบินซางัง ประเทศสิงคโปร์	✓	✈	✈	-
7	สนามบินซางัง ประเทศสิงคโปร์ - สนามบินสุวรรณภูมิ ประเทศไทย	✈	-	-	-

\*\*\*รายการทัวร์ข้างต้นอาจมีการปรับเปลี่ยนตามความเหมาะสมโดยจะคำนึงถึงความปลอดภัยและผลประโยชน์ของผู้เดินทางเป็นหลัก\*\*\*



## อัตราค่าบริการ

วันเดินทาง	ราคาทัวร์/ท่าน พักห้องละ 2-3 ท่าน	ราคาทัวร์เด็ก/ท่าน (อายุไม่เกิน 12 ปี)	ราคาทัวร์ไม่รวม ตัวเครื่องบิน	ราคา ห้องพักเดี่ยว
20-26 พฤศจิกายน 2568	77,990	77,990	57,990	17,000

อัตราค่าบริการสำหรับ เด็กอายุไม่เกิน 2 ปี ณ วันเดินทางกลับ (Infant) ท่านละ 20,000 บาท

อัตรานี้ ยังไม่รวมค่าทิปคนขับรถ และ หัวหน้าทัวร์ ท่านละ 2,500 บาท

ราคาทัวร์ข้างต้นไม่รวมค่าวีซ่าเซงกัน (ประเทศสวิตเซอร์แลนด์) ราคา 5,000 บาท

โดยเจ้าหน้าที่ของบริษัทฯ อำนวยความสะดวกในการยื่น และให้คำแนะนำแก่ท่าน



### สำคัญโปรดอ่าน

- กรุณาทำการจองล่วงหน้าก่อนเดินทางอย่างน้อย 45 วัน พร้อมชำระเงินมัดจำและค่าวีซ่า **ท่านละ 35,000 บาท/ท่าน** และชำระส่วนที่เหลือ 30 วันก่อนการเดินทาง กรณีวันเดินทางน้อยกว่า 30 วัน ต้องชำระค่าทัวร์เต็มจำนวน 100% เท่านั้น
- อัตราค่าบริการนี้ จำเป็นต้องมีผู้เดินทาง **จำนวน 15 ท่าน ขึ้นไป** ในแต่ละคณะ กรณีที่มีผู้เดินทางไม่ถึงตามจำนวนที่กำหนด ทางบริษัทฯ ขอสงวนสิทธิ์ในการเลื่อนการเดินทาง หรือเปลี่ยนแปลงอัตราค่าบริการ (ปรับราคาเพิ่มขึ้น เพื่อให้คณะได้ออกเดินทาง ตามความต้องการ)
- ท่านที่ต้องออกบัตรโดยสารภายในประเทศ (ตัวเครื่องบิน, รถทัวร์, รถไฟ) กรุณาสอบถามที่เจ้าหน้าที่ทุกครั้งก่อนทำการออกบัตรโดยสาร เนื่องจากสายการบินอาจมีการปรับเปลี่ยนไฟล์ท หรือ เวลาบิน โดยไม่แจ้งให้ทราบล่วงหน้า และการแนะนำจากเจ้าหน้าที่เป็นเพียงการแนะนำเท่านั้น
- นักท่องเที่ยวที่ต้องการเดินทางโปรแกรมข้างต้นควรทำการจอง และ **ส่งเอกสารเพื่อขอวีซ่าหมู่คณะก่อนเดินทางอย่างน้อย 45 วัน วันหยุดนักขัตฤกษ์ 60 วัน** หากระยะเวลาน้อยกว่าที่ระบุไว้ข้างต้น ขอสงวนสิทธิ์ในการขอวีซ่าประเภทอื่นซึ่งอาจมีค่าใช้จ่ายเพิ่ม หรือมีผลต่อการพิจารณาวีซ่าของท่าน



### Day1 สนามบินสุวรรณภูมิ – สนามบินซางจี ประเทศสิงคโปร์

- 17.00 นัดหมายพร้อมกันที่ **สนามบินสุวรรณภูมิ ประเทศไทย** โปรตสังเกตุป้าย เลทส์โกกรุป พบเจ้าหน้าที่คอยให้การต้อนรับพร้อมอำนวยความสะดวก เช็คอินให้ทุกท่าน
- 20.00 ออกเดินทางสู่ **สนามบินซางจี ประเทศสิงคโปร์** โดยสายการบิน **SINGAPORE AIRLINES** เที่ยวบินที่ **SQ713** (บริการอาหารและเครื่องดื่ม)



### Day2 สนามบินซางจี ประเทศสิงคโปร์ – สนามบินซูริค ประเทศสวิตเซอร์แลนด์ – เมืองซูริค – เมืองชาฟฟ์เฮาเซิน – น้ำตกไรน์ – เมืองซุก – เขตเมืองเก่าซุก – หอนาฬิกาเมืองซุก – เมืองลูเซิร์น

- 23.30 เดินทางถึง **สนามบินซางจี ประเทศสิงคโปร์** และรอต่อเครื่อง
- 01.30 ออกเดินทางสู่ **สนามบินซูริค ประเทศสวิตเซอร์แลนด์** โดยสายการบิน **SINGAPORE AIRLINES** เที่ยวบินที่ **SQ346** (บริการอาหารและเครื่องดื่ม)
- 07.50 เดินทางถึง **สนามบินซูริค ประเทศสวิตเซอร์แลนด์** ผ่านการตรวจคนเข้าเมืองรับสัมภาระผ่านจุดคัดกรองตามระเบียบการของสนามบิน นำท่านเดินทางสู่ **เมืองซูริค (Zurich)** เมืองที่มีขนาดใหญ่ที่สุดของสวิตเซอร์แลนด์ เมืองซูริคขึ้นชื่อเรื่องมนต์เสน่ห์ของเมืองยุโรปโบราณที่มีงานสถาปัตยกรรมแบบเก่า นำท่านเดินทางสู่ **เมืองชาฟฟ์เฮาเซิน (Schaffhausen)** (ใช้เวลาเดินทางประมาณ 50 นาที) เมืองเล็กอันเงียบสงบแต่เปี่ยมด้วยมนต์เสน่ห์อันดึงดูด ตั้งอยู่ทางตอนเหนือของสวิตเซอร์แลนด์ ติดกับพรมแดนของเยอรมนี จึงมีชื่อเสียงอย่างมากในเรื่องของวัฒนธรรมที่มีความคล้ายคลึงกับเยอรมนีและบรรยากาศในแบบชนบทของสวิตเซอร์แลนด์ที่เงียบสงบแต่แฝงไว้ด้วยความเก่าแก่โบราณ นำท่านชม **น้ำตกไรน์ (Rhine Falls)** หนึ่งในสถานที่ชมวิวห้ามพลาดของประเทศสวิตเซอร์แลนด์ เป็นแม่น้ำที่เกิดจากแม่น้ำไรน์ ซึ่งเป็นแม่น้ำนานาชาติทั้งสายตกลงมาจากหน้าผาสูงที่เมืองแห่งนี้ กลายเป็นน้ำตกที่ใหญ่ที่สุดในยุโรป อีสระให้ท่านได้ถ่ายรูปและสัมผัสถึงความสวยงามและยิ่งใหญ่ ท่ามกลางบรรยากาศโรแมนติก



เที่ยง บริการอาหารกลางวัน ณ ภัตตาคาร (1)

นำท่านเดินทางสู่ **เมืองซุก (Zug)** (ใช้เวลาเดินทางประมาณ 50 นาที) เป็นเมืองเล็กๆ ตั้งอยู่ริมทะเลสาบที่มีประวัติศาสตร์ยาวนานกว่า 800 ปี ปัจจุบันเมืองเล็กๆ แห่งนี้เป็นเมืองที่รวยที่สุดของประเทศสวิตเซอร์แลนด์ และยังเป็นเมืองที่เรียกเก็บค่าภาษีในอัตราต่ำที่สุดในโลกอีกด้วย แม้จะผ่านกาลเวลามาเนิ่นนานแต่ยุคสมัยก็ได้ทิ้งร่องรอยไว้ให้เราได้ชื่นชมและเก็บเกี่ยวความประทับใจอย่างไม่สิ้นสุด โดยเฉพาะใน **เขตเมืองเก่าซุก (Zuger Altstadt)** แม้จะเป็นเมืองเล็กๆ ทว่าเมืองซุกนั้นอุดมไปด้วยสถานที่ท่องเที่ยวที่น่าสนใจหลายแห่ง ไม่ว่าจะเป็นโบสถ์เซนต์ออสวอลด์ (St Oswald) สถาปัตยกรรมแบบกอทิกตอนปลายที่สร้างขึ้นปลายศตวรรษที่ 15, พิพิธภัณฑ์สามแห่งในเมือง, อาร์ตแกลเลอรี และอื่นๆ ซึ่งแลนด์มาร์กที่รู้จักกันดีที่สุดคือ **หอนาฬิกาเมืองซุก (Zyturm Zug)** ความสูง 52 เมตร ที่สร้างขึ้นในศตวรรษที่ 13

นำท่านเดินทางสู่ **เมืองลูเซิร์น (Lucerne)** (ใช้เวลาในการเดินทางประมาณ 40 นาที) เมืองท่องเที่ยวยอดนิยมอันดับหนึ่งของประเทศสวิตเซอร์แลนด์ ที่ถูกห้อมล้อมไปด้วยทะเลสาบและขุนเขา

ค่ำ บริการอาหารค่ำ ณ ภัตตาคารร้านอาหาร (2)

ที่พัก Ibis Styles Hotel, Lucerne ระดับ 3 ดาว หรือเทียบเท่า





Day3 เมืองลูเซิร์น - หมู่บ้านเอนเกลเบิร์ก - ยอดเขาทิตลิส - ถ้ำธารน้ำแข็ง - สะพานแขวนทอดยาว - ทะเลสาบลูเซิร์น - อนุสาวรีย์สิงโตหินแกะสลัก - สะพานไม้ชาเปล - ย่านชวาเนนท์พัลท์ซ์

เช้า บริการอาหารเช้า ณ ห้องอาหารของโรงแรม (3)



นำท่านเดินทางสู่ **หมู่บ้านเอนเกลเบิร์ก (Engelberg)** (ใช้เวลาเดินทางประมาณ 30 นาที) เมืองเอนเกลเบิร์ก เป็นเมืองที่ตั้งของยอดเขาทิตลิส เป็นยอดเขาที่สูงที่สุดในเขตภาคเหนือสูงเหนือระดับน้ำทะเลที่ 10,623 ฟุต นำท่านนั่งกระเช้าขึ้นสู่ **ยอดเขาทิตลิส (Titlis)** เราจะได้ขึ้นกระเช้าลอยฟ้าที่หมุนได้ 360 องศาตลอดการเดินทาง 5 นาที **เจ้าแรกของโลก ที่เรียกว่า Titlis Rotair** จากสถานีกลางไปยังสถานียอดเขาที่มีความสูงที่ 3,020 เมตรเหนือระดับน้ำทะเล ทำให้คุณได้ชมวิวแบบพาโนรามาอันงดงามของหน้าผาหินสูงชัน และยอดเขาที่ปกคลุมไปด้วยหิมะที่อยู่ห่างไกลออกไป นำท่านชม **ถ้ำธารน้ำแข็ง (Glacier Cave)** อาบด้วยแสงสีฟ้าเทอร์ควอยซ์สลัว เป็นน้ำแข็งที่มีอายุมากถึง 5,000 ปี มีทางเดินยาว 150 เมตรลึกลงไปได้พื้นผิวธารน้ำแข็ง 10 เมตร ผ่านอุโมงค์ และไปยังจุดชมวิวนำท่านเดินชม **สะพานแขวนทอดยาว Titlis Cliff Walk** ที่สูงจากระดับน้ำทะเล 3,041 เมตร สูงจากพื้น 500 เมตร สะพานแขวนอันตระการตาบนยอดเขา Titlis Cliff Walk ถือเป็นสะพานแขวนที่สูงที่สุดในยุโรปอีกด้วย อีสรระให้ท่านถ่ายรูปและพักผ่อนบนยอดเขาตามอัธยาศัย



เที่ยง พิเศษ!! บริการอาหารกลางวัน ณ ภัตตาคารอาหารท้องถิ่น Panorama restaurant TITLIS (4) \*\* กรณีร้านอาหารบนยอดเขาทิตลิสไม่สามารถรองรับคณะได้ ไม่ว่าจะกรณีใด ทางบริษัทขอสงวนสิทธิ์นำท่านรับประทานอาหารที่ภัตตาคารในเมืองใกล้เคียงเป็นการทดแทน โดยไม่สามารถคืนค่าใช้จ่ายให้ท่านได้ไม่ว่าส่วนใดส่วนหนึ่ง ทั้งนี้ทางบริษัทจะคำนึงถึงประโยชน์ของลูกค้าเป็นสำคัญ\*\* พิเศษ...ฟองดูว์ชีส







นำท่านชมวิว ทะเลสาบลูเซิร์น (Lake Lucerne) หรืออีกชื่อที่เรียกว่า ทะเลสาบสี่แคว้นแดนป่าไม้ (Lake of the four forest cantons) อยู่บริเวณปากแม่น้ำรอยซ์ ได้ชื่อว่าเป็นสถานที่สวยที่สุดในสวิตเซอร์แลนด์

นำท่านถ่ายรูปกับ **อนุสาวรีย์สิงโตหินแกะสลัก (Lion Monument of Lucerne)** แกะสลักบนผาหินธรรมชาติ เพื่อเป็นอนุสรณ์รำลึกถึงการสละชีพอย่างกล้าหาญของทหารสวิตเซอร์แลนด์ที่เกิดจากการปฏิวัติในประเทศฝรั่งเศสเมื่อปี ค.ศ. 1792 นำท่านเดินสู่ **สะพานไม้ขาเปเล (Chapel Bridge)** ซึ่งมีความยาวถึง 204 เมตร ทอดข้ามผ่านแม่น้ำรอยซ์ อันงดงามซึ่งเป็นเหมือนสัญลักษณ์ของเมืองลูเซิร์น อิสระให้ช้อปปิ้ง **ย่านชวาเนนพลาทซ์ (Schwanenplatz หรือ จัตุรัสหงส์)** ที่นี่เป็นแหล่งช้อปปิ้งหลักสำหรับนักท่องเที่ยวที่มาเมืองลูเซิร์น อาทิ นาฬิกาข้อมือ, มีดพับวิคตอเรียน็อกซ์, นาฬิกาพก, ช็อกโกแลต และอื่นๆ



**ค่าที่พัก** **อิสระอาหารค่ำเพื่อไม่เป็นการเสียเวลาในการท่องเที่ยว**  
Ibis Styles Hotel, Lucerne ระดับ 3 ดาว หรือเทียบเท่า



**Day4 ยอดเขาพิลาตุส - เมืองเลาเทอร์บรุนเนิน - น้ำตกชเตาบัค - เมืองอินเทอร์ลาเคน - ถนนไฮวิก**

**เช้า** บริการอาหารเช้า ณ ห้องอาหารของโรงแรม (5)  
จากนั้นนำท่านเดินทางสู่สถานีกระเช้าไฟฟ้าเพื่อเตรียมตัวเดินทางขึ้นสู่**ยอดเขาพิลาตุส (Mt. Pilatus)** เป็นสถานที่ท่องเที่ยวชื่อดังของประเทศสวิตเซอร์แลนด์ ตั้งอยู่ใกล้เมืองลูเซิร์น (Lucerne) และมีความสูง 2,128 เมตรจากระดับน้ำทะเล ยอดเขาแห่งนี้เป็นจุดชมวิวที่งดงามของเทือกเขาแอลป์และทะเลสาบลูเซิร์น พร้อมทั้งกิจกรรมกลางแจ้งและบรรยากาศธรรมชาติที่สวยงาม นำท่านชมชมวิว 360 องศา บนยอดเขาพิลาตุสมิ้จุดชมวิวที่สามารถมองเห็นเทือกเขาแอลป์ ทะเลสาบลูเซิร์น และเมือง Lucerne ได้อย่างสวยงาม จากนั้นนำท่านเดินสู่ Dragon's Path และถ้ามีงบเส้นทางที่เกี่ยวข้องกับตำนานมังกรพิลาตุส เชื่อกันว่ามังกรมีพลังวิเศษและเคยอาศัยอยู่บนยอดเขา จากนั้นอิสระให้ทุกท่านได้ชมวิวในบรรยากาศเงียบสงบ

**เที่ยง** พิเศษ!! บริการอาหารกลางวัน ณ ภัตตาคารบนยอดเขาพิลาตุส Restaurant Pilatus

(6) \*\* กรณีร้านอาหารบนยอดเขาพิลาตุสไม่สามารถรองรับคณะได้ ไม่ว่ากรณีใด ทางบริษัทของสงวนสิทธิ์นำท่านรับประทานอาหารที่ภัตตาคารในเมืองใกล้เคียงเป็นการทดแทน โดยไม่สามารถคืนค่าใช้จ่ายให้ท่านได้ไม่ว่าส่วนใดส่วนหนึ่ง ทั้งนี้ทางบริษัทจะคำนึงถึงประโยชน์ของลูกค้าเป็นสำคัญ\*\*







นำท่านเดินทางสู่ **เมืองเลาเทอร์บรุนเนน (Lauterbrunnen)** (ใช้เวลาเดินทางประมาณ 30 นาที) หมู่บ้านเล็กๆ ใจกลางหุบเขาสูงในรัฐเบิร์น (Canton of Bern) ห่างจากเมืองอินเทอร์ลาเคน (Interlaken) ซึ่งเป็นเมืองใหญ่ที่นักท่องเที่ยวนิยมมาพักก่อนขึ้นไปยังยอดเขาจุงเฟรา (Jungfrau) ประมาณ 12 กิโลเมตร แม้จะเป็นหมู่บ้านเล็กๆ แต่กลับจัดให้เป็นพื้นที่อนุรักษ์ธรรมชาติที่ใหญ่ที่สุดในประเทศสวิตเซอร์แลนด์รายล้อมไปด้วยหุบเขาสูง 1,000 เมตร และทิวทัศน์อันแสนยิ่งใหญ่ของเทือกเขาแอลป์ที่ตั้งตระหง่านอย่างสง่างาม ชื่อของหมู่บ้านเลาเทอร์บรุนเนน นั้นมีความหมายว่า "many fountains" เนื่องจากเป็นหมู่บ้านที่มีน้ำตกน้อยใหญ่ถึง 72 แห่ง โดยมีไฮไลท์เป็น **น้ำตกชเตาท์บาค (Staubach Falls)** น้ำตกที่สูงที่สุดในหมู่บ้านกับความสูง 300 เมตร

จากนั้นเดินทางสู่ **เมืองอินเทอร์ลาเคน (Interlaken)** (ใช้เวลาเดินทางประมาณ 20 นาที) เมืองตากอากาศสวยงามพร้อมทะเลสาบ 2 แห่งกลางเมืองท่ามกลางเทือกเขาน้อยใหญ่นาฬิกาดอกไม้ สถานคาสิโน ฯลฯ ตรงนี้แหละคือ สวิสซ่า แบบสุดๆ อย่างที่หลายคนยังไม่เคยได้สัมผัส และยังเคยใช้ เป็นฉากถ่ายทำเรื่อง "วันนี้ที่รอคอย" เดินทางถึง เมืองอินเทอร์

ลาเคน อิสระให้ท่านเดินเล่นพักผ่อนชื่นชมบรรยากาศ ของตัวเมืองที่มีทุ่งหญ้ากว้างกลางเมือง มีสวนดอกไม้เล็กๆ น่ารัก สร้างสีสันให้ตัวเมืองรวมทั้งมี อาคารคาสิโน คูซาล อายุกว่า 100 ปี ที่งดงามด้วยสถาปัตยกรรมที่โดดเด่นและยังเป็นคาสิโนของเมืองอีกด้วย

อิสระให้ท่านเดินเล่นชมเมืองและช้อปปิ้งสินค้าที่ **ถนนโฮวิก (Hoheweg Street)** หรือ HIGH STREET เลือกซื้อของฝากนานาชนิด ที่ร้านปลอดภาษี **เคียร์ชโฮเฟอร์ (Kirchhofer)** เลือกซื้อนาฬิกาแบรนด์เนมของสวิส Patek Philippe, Oris, Tissot, TAG Heuer ช็อกโกแลต, มีดพับ Victorinox, เครื่องหนังแบรนด์เนม, นาฬิกาข้อมือ ฯลฯ

ค่า **อิสระอาหารค่ำ เพื่อไม่เป็นการเสียเวลาในการท่องเที่ยว**  
ที่พัก Merkur Hotel, Interlaken ระดับ 3 ดาว หรือเทียบเท่า





Day5 เมืองกรินเดลวัลด์ – สถานีรถไฟกรินเดลวัลด์ เทอร์มินอล – ขึ้นเคเบิลคาร์ Eiger Express – สถานีรถไฟไอเกอร์เกล็ทเซอร์ – ยอดเขาจุงเฟรา – ถ้ำน้ำแข็งพันปี – ลานสฟิงซ์ –ธารน้ำแข็ง – ที่ทำการไปรษณีย์ที่สูงที่สุดในยุโรป – เมืองซูริค – โบสถ์พรอมุนสเตอร์ – โบสถ์หอคอยกรอสมุนเตอร์ – ถนนบานโฮฟชตราสเซอร์ - Zurich Christmas Market 2025

เช้า บริการอาหารเช้า ณ ห้องอาหารของโรงแรม (7)



เมืองกรินเดลวัลด์  
สถานีจุงเฟรา

กระเช้า Eigerletscher

สถานีรถไฟไอเกอร์เกล็ทเซอร์

รถไฟสีแดงขึ้นสู่ยอดเขาจุงเฟรา

นำท่านเดินทางสู่ **เมืองกรินเดลวัลด์ (Grindelwald)** ใช้เวลาเดินทางประมาณ 40 นาที เมืองตากอากาศเล็กๆแสนสวยงามของประเทศสวิตเซอร์แลนด์ เป็นที่ตั้งของ **สถานีรถไฟกรินเดลวัลด์ เทอร์มินอล (Grindelwald Terminal Station)** นำท่าน **ขึ้นเคเบิลคาร์ Eiger Express** ที่ชิดยอดเขาจุงเฟรา เปลี่ยนขบวนรถไฟที่ **สถานีรถไฟไอเกอร์เกล็ทเซอร์** มีความสูงกว่าระดับน้ำทะเลถึง 11,333 ฟุตหรือ 3,454 ฟุตปลายทางสถานีรถไฟจุงเฟรายอร์ก สถานีรถไฟที่สูงที่สุดในทวีปยุโรป เดินทางถึง **ยอดเขาจุงเฟรา (Jungfrau / Top of Europe)** หนึ่งในยอดเขาที่สูงที่สุดในเทือกเขาแอลป์ ได้รับการขึ้นทะเบียนให้เป็นมรดกโลกโดยยูเนสโก นำท่านเข้าชม **ถ้ำน้ำแข็งพันปี (Ice Palace)** เป็นถ้ำน้ำแข็งพันปีที่ไม่ม้วนละลาย เกิดจากการขุดเจาะใต้ธารน้ำแข็ง Glacier ลึกลงไป 30 เมตร ภายในจะมีผลงานศิลปะเป็นน้ำแข็งแกะสลักอยู่ตามจุดต่างๆ และ **ลานสฟิงซ์** จุดชมวิวที่สูงที่สุดในยุโรปที่ระดับความสูงถึง 3,571 เมตร สามารถมองเห็นได้กว้างไกลได้ถึงชายแดนของประเทศสวิตเซอร์แลนด์ สัมผัสกับภาพของ **ธารน้ำแข็ง (Aletsch Glacier)** ที่ยาวที่สุดในเทือกเขาแอลป์ มีความยาวถึง 22 กม. และความหนาถึง 700 เมตร โดยไม่เคยละลาย อีสระให้ท่านได้เพลิดเพลินกับการถ่ายรูปและกิจกรรมบนยอดเขา ที่ไม่ควรพลาดกับการส่งโปสการ์ดโดย **ที่ทำการไปรษณีย์ที่สูงที่สุดในยุโรป** ไปหาบุคคลที่ท่านนึกถึงในช่วงเวลาที่ดีที่สุด

เที่ยง บริการอาหารกลางวัน ณ ภัตตาคารอาหารท้องถิ่น บนยอดเขาจุงเฟรา (8) \*\* กรณีร้านอาหารบนยอดเขาจุงเฟราไม่สามารถรองรับคณะได้ ไม่ว่าจะกรณีใด ทางบริษัทขอสงวนสิทธิ์นำท่านรับประทานอาหารที่ภัตตาคารในเมืองใกล้เคียงเป็นการทดแทน โดยไม่สามารถคืนค่าใช้จ่ายให้ท่านได้ไม่ว่าส่วนใดส่วนหนึ่ง ทั้งนี้ทางบริษัทจะคำนึงถึงประโยชน์ของลูกค้าเป็นสำคัญ\*\*







นำท่านเดินทางสู่ **เมืองซูริค (Zurich)** (ใช้เวลาเดินทางประมาณ 2 ชม.) เมืองที่มีขนาดใหญ่ที่สุดของสวิตเซอร์แลนด์ เมืองซูริคขึ้นชื่อเรื่องมนต์เสน่ห์ของเมืองยุโรปโบราณที่มีงานสถาปัตยกรรมแบบเก่า นำท่านเยี่ยมชมบรรยากาศ **ย่านเมืองเก่าซูริค (Zurich Old Town)** ชม **โบสถ์ฟรอมุนสเตอร์ (Fraumünster)** เป็นโบสถ์เก่าแก่และเป็น 1 ใน 4 โบสถ์หลักของเมืองซูริคโบสถ์นี้สร้างขึ้นราวศตวรรษที่ 9 ขึ้นชื่อเรื่องงานกระจกสี (Stain Glass) อันสวยงามโดดเด่น ซึ่งเป็นผลงานของศิลปินเลื่องชื่อในอดีต มาร์ค ชากัลล์ (Marc Chagall) และออร์แกนโบราณขนาดมหึมาภายในโบสถ์ เป็นหนึ่งในสี่โบสถ์หลักของเมืองซูริค ชม **โบสถ์หอคอยกรอสมุนสเตอร์ (Grossmünster Church)** โบสถ์หอคอยคู่สูงระฟ้าที่ถูกสร้างขึ้นในช่วงปี ค.ศ. 1100 ภายในมีงานประติมากรรมและสถาปัตยกรรมการตกแต่งที่สวยงาม

อิสระช้อปปิ้ง **ถนนบานโฮฟชตราสเซอร์ (Bahnhofstrasse)** เป็นย่านธุรกิจการค้าสำคัญของเมือง มีความยาวประมาณ 1.4 กิโลเมตร ถนนที่เป็นที่รู้จักในระดับนานาชาติว่าเป็นถนนช้อปปิ้งที่มีสินค้าราคาแพงที่สุดแห่งหนึ่งของโลก ตลอดสองข้างทางล้วนแล้วแต่เป็นที่ตั้งของห้างสรรพสินค้า ร้านค้าอัญมณี ร้านเครื่องประดับ ร้านนาฬิกาและโรงแรมระดับหรู และ นอกจากนี้ยังมี **ตลาดคริสต์มาส Zurich Christmas Market 2025** มีร้านค้ากว่า 100 ร้าน ซึ่งเป็นร้านของคนท้องถิ่น มีสินค้ามากมาย ทั้งเครื่องประดับ เสื้อกันหนาว ของที่ระลึก ไปจนถึงของหายาก และยังมีอาหารหลากหลายเมนูที่คัดสรรมาอย่างดี มาชิมเมนูขึ้นชื่อของสวิสอย่าง ฟองดูว์ ท่ามกลางอากาศหนาว ๆ บอกเลยว่าฟินแน่นอน

(เทศกาลตลาดคริสต์มาสเมืองซูริคจะจัดขึ้นระหว่างวันที่ 20 พฤศจิกายน จนถึง 23 ธันวาคม 2568 ในกรณีที่มีการเปลี่ยนแปลงเวลาจัดเทศกาล ทางบริษัทฯจะปรับโปรแกรมเป็นเดินเล่นที่เมืองเก่าซูริคแทน)

ค่า **อิสระอาหารค่ำ เพื่อไม่เป็นการเสียเวลาในการท่องเที่ยว**

ที่พัก **Zleep Zurich Klotten, Zurich ระดับ 3 ดาว หรือเทียบเท่า**



Day6

เมืองซูริค - สนามบินซูริค ประเทศสวิตเซอร์แลนด์ - สนามบินชางจี ประเทศสิงคโปร์

- เช้า บริการอาหารเช้า ณ ห้องอาหารของโรงแรม (9)  
นำท่านเดินทางสู่ **สนามบินซูริค ประเทศสวิตเซอร์แลนด์**
- 10.35 นำท่านเดินทางสู่ **สนามบินชางจี ประเทศสิงคโปร์** โดยสายการบิน **SINGAPORE AIRLINES** เที่ยวบินที่ **SQ345** (บริการอาหารและเครื่องดื่ม)



Day7

สนามบินชางจี ประเทศสิงคโปร์ - สนามบินสุวรรณภูมิ ประเทศไทย

- 05.40+1 เดินทางถึง **สนามบินชางจี ประเทศสิงคโปร์** เพื่อรอการเปลี่ยนเครื่องกลับสู่กรุงเทพฯ
- 07.05 นำท่านเดินทางสู่ **สนามบินสุวรรณภูมิ ประเทศไทย** โดยสายการบิน **SINGAPORE AIRLINES** เที่ยวบินที่ **SQ706** (บริการอาหารและเครื่องดื่มบนเครื่อง)
- 08.30 เดินทางถึง **สนามบินสุวรรณภูมิ ประเทศไทย** โดยสวัสดิภาพ พร้อมความประทับใจ

\*\*\*\*\*



## ✔ อัตราค่าบริการนี้รวม



ค่าตัวเครื่องบินไป-กลับพร้อมคณะ



ค่าภาคีสนามบินทุกแห่งที่มี



ค่าน้ำหนักกระเป๋าสัมภาระ  
เป็นไปตามสายการบินกำหนด



ค่าจ้างมีคฤเทศ์คอบบริการตลอด  
การเดินทาง



ค่าอาหารตามมือที่ระบุในรายการ



ค่ารถรับ-ส่ง และนำเที่ยวตามรายการ



ค่าที่พักตามที่ระบุในรายการ  
พักห้องละ 2-3 ท่าน



ค่าเข้าชมสถานที่ต่างๆ ตามรายการ



ค่าประกันอุบัติเหตุระหว่างเดินทาง  
วงเงินท่านละ 1,000,000 บาท  
เงื่อนไขตามกรมธรรม์



ค่าบริการซึ่งได้รวมภาษีมูลค่าเพิ่ม 7% แล้ว  
ถ้าบริษัทสามารถ หัก ภาษี ณ ที่จ่าย 3%  
(ยอดก่อนภาษีมูลค่าเพิ่ม)

## ✘ อัตราค่าบริการนี้ไม่รวม



ค่าใช้จ่ายส่วนตัวนอกเหนือจากรายการที่ระบุ เช่น ค่าทำหนังสือเดินทาง, ค่าโทรศัพท์, ค่าโทรศัพท์  
ทางไกล, ค่าอินเทอร์เน็ต, ค่าซักรีด, มินิบาร์ในห้อง (กรุณาสอบถามจากหัวหน้าทัวร์ก่อนการใช้บริการ)



ค่าทิปคนขับรถ และหัวหน้าทัวร์



ค่าดำเนินการอื่นๆ สำหรับผู้ที่ไม่ได้ถือหนังสือเดินทางสัญชาติไทย ค่าดำเนินการ  
แจ้งเข้า-ออกประเทศ



ค่าอาหารพิเศษที่นอกเหนือจากที่รายการทัวร์กำหนด และ รวมถึงการรีเคิวอาหารพิเศษต่างๆ  
เช่น อาหารเจ มังสวิรัต อาหารทะเล เป็นต้น



ค่าบริการอื่นๆ เพิ่มของสายการบิน เช่น ที่นั่ง อาหาร วิลแชร์ และ บริการเสริมอื่น (ถ้ามี)



ค่าวีซ่าท่องเที่ยว (ถ้ามี) รวมถึงกรณีในประเทศปลายทางประกาศยกเลิกวีซ่าท่องเที่ยว  
สำหรับนักท่องเที่ยวชาวไทย

## **เงื่อนไขการยกเลิกการเดินทาง**

### 1. กรณีที่นักท่องเที่ยวต้องการ **ขอยกเลิกการเดินทาง เลื่อน หรือ เปลี่ยนแปลงการเดินทาง**

นักท่องเที่ยว (ผู้มีรายชื่อในเอกสารการจอง) จะต้องอีเมล เพื่อลงนามในเอกสารแจ้งยืนยันยกเลิกการจอง กับทางบริษัทเป็นลายลักษณ์อักษรเท่านั้น ทางบริษัทไม่รับยกเลิกการจองผ่านทางโทรศัพท์ ไม่ว่ากรณีใดๆ ทั้งสิ้น

### 2. กรณีนักท่องเที่ยวต้องการ **ขอรับเงินค่าบริการคืน** กรุณาส่งเอกสารทางอีเมล เอกสารที่ใช้ประกอบการขอรับเงินคืนรายละเอียดดังนี้

- หน้าสมุดบัญชีธนาคารที่ต้องการให้นำเงินเข้า
- ใบเรียกเก็บเงิน หรือ หลักฐานการชำระค่าบริการต่างๆ ทั้งหมด
- พาสปอร์ตหน้าแรกของผู้เดินทาง

**\*\* กรณีมอบอำนาจจะต้องมีหนังสือมอบอำนาจ และ สำเนาบัตรประชาชนของผู้รับมอบอำนาจ \*\***

#### เงื่อนไขการคืนเงินค่าบริการดังนี้

<b>แจ้งยกเลิกก่อนเดินทาง ตั้งแต่ 30 วันขึ้นไป</b>	<b>คืนค่าใช้จ่ายทั้งหมด หรือ หักค่าใช้จ่ายจริงที่เกิดขึ้น</b> (กรณีวันเดินทางตรงกับช่วงวันหยุดนักขัตฤกษ์ ไม่ว่าวันใดวันหนึ่ง ทางบริษัทขอสงวนสิทธิ์ในการยกเลิกการเดินทางไม่น้อยกว่า 55 วัน)
<b>แจ้งยกเลิกก่อนเดินทาง 15-29 วัน</b>	<b>เก็บค่าใช้จ่ายก่อนละ 50% ของค่าทัวร์</b> <b>หรือ หักค่าใช้จ่ายจริงที่เกิดขึ้น</b> (กรณีที่มีค่าใช้จ่ายตามจริงมากกว่ากำหนด ทางบริษัทขอสงวนสิทธิ์ในการเรียกเก็บค่าใช้จ่ายเพิ่ม)
<b>แจ้งยกเลิกก่อนเดินทาง 0-14 วัน</b>	<b>เก็บค่าใช้จ่ายก่อนละ 100% ของค่าทัวร์</b>





## ข้อมูลสำคัญเกี่ยวกับโรงแรมที่พักที่ท่านครทรา

1. เนื่องจากการวางแผนผังห้องพักของแต่ละโรงแรมแตกต่างกัน เช่น ห้องพักแบบห้องเดี่ยว (Single) ห้องพักแบบห้องคู่ 2 ท่าน (Twin/Double) และ ห้องพักแบบ 3 ท่าน / 3 เตียง (Triple Room) จึงอาจทำให้ห้องพักแต่ละประเภท อาจจะไม่ติดกัน หรือ อยู่คนละชั้นกัน และบางโรงแรมอาจจะไม่มีห้องพักแบบ 3 ท่าน ซึ่งถ้าต้องการเข้าพัก 3 ท่าน อาจจะต้องเป็น 1 เตียงใหญ่ กับ 1 เตียงพับเสริม หรือ อาจมีความจำเป็นต้องแยกห้องพักเป็นห้องคู่ 1 ห้อง (Twin/Double) และ ห้องเดี่ยว 1 ห้อง (Single) ไม่ว่ากรณีใดๆ ทางบริษัทขอสงวนสิทธิ์ในการเรียกเก็บค่าบริการเพิ่มตามจริงที่เกิดขึ้นจากนักท่องเที่ยว
2. กรณีที่มีงานจัดประชุมนานาชาติ (Trade Fair) เป็นผลให้ค่าโรงแรมสูงขึ้นมาก และห้องพักในเมืองเต็ม บริษัทฯ ขอสงวนสิทธิ์ในการปรับเปลี่ยน หรือย้ายเมืองเพื่อให้เกิดความเหมาะสม
3. โดยส่วนใหญ่ตามธรรมเนียม ของห้องพักจะเป็นห้องพักที่ห้ามสูบบุหรี่ (Non Smoking Room) โดยทางโรงแรมอาจมีการติดตั้งอุปกรณ์ดับควันไว้ในห้อง กรณีที่มีการลักลอบสูบบุหรี่ในห้องพัก และถูกตรวจสอบได้ ผู้เข้าพักจำเป็นต้องชำระค่าปรับกับโรงแรม โดยตรง โดยค่าปรับขึ้นอยู่กับเงื่อนไขของแต่ละโรงแรม



## ข้อมูลสำคัญเกี่ยวกับสายการบินที่ท่านครทรา

1. เกี่ยวกับที่นั่งบนเครื่องบิน เนื่องจากบัตรโดยสาร เป็นแบบหมู่คณะ (ราคาพิเศษ) สายการบินจึงขอสงวนสิทธิ์ในการเลือกที่นั่งบนเครื่องบินทุกกรณี แต่ทางบริษัทจะพยายามให้มากที่สุด ให้ลูกค้าผู้เดินทางที่มาด้วยกันได้นั่งด้วยกัน หรือใกล้กันให้มากที่สุดเท่าที่จะสามารถทำได้
2. กรณีที่ท่านเป็นมุสลิม หรือ นับถือศาสนาอิสลาม หรือ แพ้อาหารบางประเภท โปรดระบุมาให้ชัดเจนในขั้นตอนการจอง กรณีที่แจ้งล่วงหน้าก่อนเดินทางกะทันหัน อาจมีค่าใช้จ่ายเพิ่มเพื่อชำระกับเมนูใหม่ที่ต้องการ เพราะเมนูเดิมของคุณะ ไม่สามารถยกเลิกได้
3. บางสายการบินอาจมีเงื่อนไขเกี่ยวกับการให้บริการอาหารบนเครื่องบินแตกต่างกัน ขอให้ท่านทำความเข้าใจถึงวัฒนธรรมประจำชาติ ของแต่ละสายการบินที่กำลังให้บริการท่านอยู่
4. สายการบินอาจมีการงดเสิร์ฟอาหาร และเครื่องดื่ม หรือเปลี่ยนแปลงรูปแบบอาหาร ขึ้นอยู่กับสายการบินเป็นผู้กำหนด



## เงื่อนไข และข้อควรทราบอื่นๆ ที่ท่านควรทราบ

1. ทัวرنีสำหรับผู้มีวัตถุประสงค์เพื่อการท่องเที่ยวเท่านั้น
2. ทัวرنีขอสงวนสิทธิ์สำหรับผู้เดินทางที่ถือหนังสือเดินทางธรรมดา (หน้าปกสีน้ำตาล / เลือดหมู) เท่านั้น กรณีที่ท่านถือหนังสือเดินทางราชการ (หน้าปกสีน้ำเงินเข้ม) หนังสือเดินทางทูต (หน้าปกสีแดงสด) และต้องการเดินทางไปพร้อมคณะทัวร์ อันมีวัตถุประสงค์เพื่อการท่องเที่ยว โดยไม่มีจดหมายเชิญ หรือ เอกสารใดเชื่อมโยงเกี่ยวกับการขออนุญาตการใช้หนังสือเดินทางพิเศษอื่นๆ หากไม่ผ่านการอนุมัติของเคาน์เตอร์เช็คอิน ด้านตรวจคนเข้าเมือง ทั้งฝั่งประเทศไทย (ต้นทาง) ขาออก และ ต่างประเทศ (ปลายทาง) ขาเข้า ไม่ว่ากรณีใดก็ตาม ทางบริษัทขอสงวนสิทธิ์ไม่รับผิดชอบความผิดพลาดที่จะเกิดขึ้นในส่วนนี้ ไม่ว่าส่วนใดส่วนหนึ่ง
3. ทัวرنีนี้เป็นทัวร์แบบเหมาจ่ายล่วงหน้าเรียบร้อยแล้วทั้งหมด หากท่านไม่ได้ร่วมเดินทางหรือใช้บริการตามที่ระบุไว้ในรายการ ไม่ว่าจะบางส่วนหรือทั้งหมด หรือถูกปฏิเสธการเข้า-ออกเมือง หรือด้วยเหตุผลใดๆ ก็ตาม ทางบริษัทขอสงวนสิทธิ์ไม่คืนเงินค่าบริการ ไม่ว่าจะบางส่วนหรือทั้งหมดให้แก่ท่านไม่ว่ากรณีใดๆ ก็ตาม
4. ทางบริษัทขอสงวนสิทธิ์ไม่รับผิดชอบค่าเสียหายจากความผิดพลาดในการสะกดชื่อ นามสกุล คำนำหน้าชื่อ เลขที่หนังสือเดินทาง เลขที่วีซ่า และอื่นๆ เพื่อใช้ในการจองตั๋วเครื่องบิน ในกรณีที่นักท่องเที่ยว หรือ เอเยนต์ไม่ได้ส่งหน้าหนังสือเดินทาง และ หน้าวีซ่ามาให้กับทางบริษัทพร้อมการชำระเงินมัดจำหรือส่วนที่เหลือทั้งหมด
5. ทางบริษัทขอสงวนสิทธิ์ในการเปลี่ยนแปลงรายการการเดินทางตามความเหมาะสม เพื่อให้สอดคล้องกับ สถานการณ์ ภูมิอากาศ และเวลา ณ วันที่เดินทางจริงของประเทศที่ท่านเดินทาง ทั้งนี้ ทางบริษัทจะคำนึงถึงความปลอดภัย และ ประโยชน์ของลูกค้าเป็นสำคัญ
6. ทางบริษัทขอสงวนสิทธิ์ไม่รับผิดชอบต่อความเสียหายหรือค่าใช้จ่ายใดๆ ที่เพิ่มขึ้นของนักท่องเที่ยวที่ไม่ได้เกิดจากความผิดของทางบริษัท เช่น ภัยธรรมชาติ การจลาจล การนัดหยุดงาน การปฏิวัติ อุบัติเหตุ ความเจ็บป่วย ความสูญหายหรือเสียหายของสัมภาระ ความล่าช้า เปลี่ยนแปลง หรือการบริการของสายการบิน เหตุสุดวิสัยอื่น เป็นต้น
7. อัตราค่าบริการนี้คำนวณจากอัตราแลกเปลี่ยนเงินตราต่างประเทศ ณ วันที่ทางบริษัทเสนอราคา ดังนั้น ทางบริษัทขอสงวนสิทธิ์ในการปรับราคาค่าบริการเพิ่มขึ้น ในกรณีที่มีการเปลี่ยนแปลงอัตราแลกเปลี่ยนเงินตราต่างประเทศ ค่าตัว เครื่องบิน ค่าภาษีน้ำมัน ค่าภาษีสนามบิน ค่าประกันภัยสายการบิน การเปลี่ยนแปลงเที่ยวบิน ฯลฯ ที่ทำให้ต้นทุนสูงขึ้น
8. มิตรคุเทศก์ พนักงาน หรือตัวแทนของทางบริษัท ไม่มีอำนาจในการให้คำสัญญาใดๆ แก่บริษัท เว้นแต่มีเอกสารลงนามโดยผู้มีอำนาจของบริษัทกำกับเท่านั้น
9. นักท่องเที่ยวต้องมีความพร้อมในการเดินทางทุกประการ หากเกิดเหตุสุดวิสัยใดๆ ระหว่างรอการเดินทาง อันไม่ใช่เหตุที่เกี่ยวข้องกับทางบริษัท อาทิ วีซ่าไม่ผ่าน เกิดอุบัติเหตุที่ไม่สามารถควบคุมได้ นอกเหนือการควบคุมและคาดหมาย ทางบริษัทจะรับผิดชอบคืนค่าทัวร์เฉพาะส่วนที่บริษัทยังไม่ได้รับชำระค่าตัวของทางบริษัท หรือจะต้องชำระตามข้อ ตกลงแก่คู่ค้าตามหลักปฏิบัติเท่านั้น
10. คณะทัวร์นี้ เป็นการชำระค่าใช้จ่ายทั้งหมดแบบผูกขาดกับตัวแทนบริษัทที่ได้รับการรับรองอย่างถูกต้อง ณ ประเทศปลายทาง ซึ่งบางส่วนของโปรแกรมอาจจำเป็นต้องท่องเที่ยวอันเป็นไปตามนโยบายของประเทศปลายทางนั้นๆ กรณีที่ท่านไม่ต้องการใช้บริการส่วนใดส่วนหนึ่ง ไม่ว่ากรณีใดก็ตาม จะไม่สามารถคืนค่าใช้จ่ายให้ได้ และ อาจมีค่าใช้จ่ายเพิ่มเติมขึ้น ตามมาเป็นบางกรณี ทางบริษัทขอสงวนสิทธิ์ในการเรียกเก็บค่าใช้จ่ายที่เกิดขึ้นจริงทั้งหมดกับผู้เดินทาง กรณีที่เกิดเหตุการณ์นี้ขึ้น ไม่ว่ากรณีใดก็ตาม
11. กรณีลูกค้าที่จองเฉพาะทัวร์ไม่รวมบัตรโดยสารโดยเครื่องบิน (จอยด์แลนด์ทัวร์ ชื่อตัวเครื่องบินแยกเอง) ในวันเริ่มทัวร์ (วันที่หนึ่ง) ท่านจำเป็นต้องมารอคณะท่านั้น ทางบริษัทไม่สามารถให้คณะ รอท่านได้ ไม่ว่ากรณีใดก็ตาม กรณีที่ไฟล์ทของท่านถึงช้ากว่าคณะ และ ยืนยันเดินทาง ท่านจำเป็นต้องเดินทางตามคณะไปยังเมือง หรือ สถานที่ท่องเที่ยวที่คณะอยู่ในเวลานั้นๆ กรณีนี้ จะมีค่าใช้จ่ายเพิ่ม ท่านจำเป็นต้องชำระค่าใช้จ่ายที่ใช้ในการเดินทางด้วยตนเองทั้งหมดเท่านั้น ไม่ว่า กรณีใดก็ตาม และ ทางบริษัทขอสงวนสิทธิ์ไม่สามารถชดเชย หรือ ทดแทน หากท่านไม่ได้ท่องเที่ยวเมือง หรือ สถานที่ท่องเที่ยวใดๆ สถานที่หนึ่ง ทุกกรณี เนื่องจากการชำระแบบเหมาจ่ายกับตัวแทนแล้วทั้งหมด





## ข้อมูลสำคัญเกี่ยวกับ การยื่นคำร้องขอวีซ่า ที่ท่านควรทราบ

1. โปรแกรมทัวร์นี้ไม่รวม ค่าธรรมเนียมวีซ่าต่างๆจากสถานทูต ค่าบริการและค่าธรรมเนียมจากศูนย์ยื่นวีซ่า หรือค่าใช้จ่ายพิเศษค่าใช้จ่ายเพิ่มเติมอื่นๆจากทั้งทางสถานทูต และศูนย์ยื่นวีซ่า
2. ผู้สมัครทุกท่าน จำเป็นต้องมาแสดงตน ณ ศูนย์ยื่นรับคำร้องขอวีซ่า เพื่อสแกนลายนิ้วมือทุกท่าน
3. ระยะเวลาในการพิจารณาวีซ่าของสถานทูต โดยประมาณ 15-20 วันทำการ เป็นอย่างน้อย (ไม่รวมเสาร์ - อาทิตย์ และวันหยุดของสถานทูตนั้นๆ ตามประกาศ) และทั้งนี้ขึ้นอยู่กับจำนวนของผู้สมัครในแต่ละช่วงเป็นสำคัญ
4. ทางบริษัทฯขอสงวนสิทธิ์ในการยื่นวีซ่าแบบหมู่คณะ โดยทางแผนกวีซ่าจะเป็นผู้ได้รับกำหนดการนัดหมายวัน และเวลาจากทางสถานทูตหรือศูนย์รับคำร้องขอวีซ่าเท่านั้น
5. หากท่านไม่สะดวกมาดำเนินการยื่นวีซ่าวันใด รวมไปถึงมีความจำเป็นต้องใช้หนังสือเดินทางเพื่อ กิจธุระส่วนตัวของท่านในช่วงใดบ้าง ซึ่งอาจจะอยู่ในช่วงระยะเวลาการพิจารณาวีซ่า หรือ ซึ่งอาจทำให้ไม่มีผลต่อการ พิจารณาวีซ่า (เล่มหนังสือเดินทางอยู่ในระหว่างการพิจารณาที่สถานทูต) **ท่านจำเป็นต้องแจ้งล่วงหน้าก่อน ตั้งแต่ ขึ้นตอนการจอง หรือ ก่อนชำระเงินมัดจำ** แผนกวีซ่าจะประสานงานอีกครั้ง การนัดหมายแบบกรณีจำเป็นต่างๆ นั้นมี ค่าใช้จ่ายเพิ่มเติม ที่ท่านต้องชำระในส่วนนี้ด้วยตนเอง
  - 5.1 **คิวพิเศษ (Premium)** คือ การนัดหมายที่เร็วขึ้น หรือ สามารถเลือกเวลาได้มากขึ้น
  - 5.2 **การยื่นแบบเร่งด่วน (Fast Track)** ใช้เวลาพิจารณาเร็วกว่าปกติ**\*\* การบริการพิเศษนี้ยังคงใช้มาตรฐานการพิจารณาวีซ่าแบบเดิมทั้งหมด \*\*** ประเทศที่ท่านสามารถเลือก ซื้อบริการพิเศษนี้ได้ มีบางประเทศในยุโรปเท่านั้น กรุณาสอบถามเจ้าหน้าที่วีซ่า
6. กรณีที่ท่านไม่สามารถยื่นวีซ่าพร้อมคณะได้ จะต้องยื่นก่อน หรือ หลัง คณะ และหากเกิดค่าใช้จ่ายไม่ ว่ากรณีใดๆ ก็ตาม ท่านจำเป็นต้องชำระค่าใช้จ่ายที่เกิดขึ้นตามจริงทั้งหมด เช่น ค่าบัตรโดยสารโดยเครื่องบิน (ตัว) จะต้องออกก่อนแต่วีซ่ายังไม่ออก เนื่องจากท่านยื่นหลังคณะ
7. หลังจากยื่นวีซ่าเรียบร้อยแล้ว สถานทูตไม่อนุญาตให้ทำการยืมหนังสือเดินทางจากสถานทูตออกมาระหว่าง ขึ้นตอนการพิจารณาวีซ่าไม่ว่ากรณีใดๆ ทั้งสิ้น ดังนั้นหากท่านมีความจำเป็นในการใช้เล่มฯ เพื่อเดินทาง กรุณาแจ้ง เจ้าหน้าที่
8. กรณีที่ท่านมีวีซ่าท่องเที่ยวเชิงเส้นที่สามารถเข้าออกได้หลายครั้งโดยยังไม่หมดอายุ จำเป็นต้องเป็น วีซ่าชนิดท่องเที่ยวเท่านั้น โดยจะต้องอยู่ในหนังสือเดินทางเล่มปัจจุบันที่มีอายุคงเหลืออย่างน้อย 6 เดือน ณ วันเดินทาง กลับกรุณาส่งหน้าวีซ่าและหน้าที่มีการประทับตราเข้าประเทศมาแล้วให้กับเจ้าหน้าที่ตรวจสอบเพื่อความถูกต้อง
9. การบิดเบือนข้อเท็จจริงหรือให้ข้อมูลเท็จแก่สถานทูตฯ อาจถูกระงับมิให้เดินทางเข้าประเทศในกลุ่มเชงเก้น เป็นการถาวร ในกรณีถูกปฏิเสธวีซ่า สถานทูตฯ ไม่มีนโยบายในการคืนค่าธรรมเนียมการบิดเบือนข้อเท็จจริงหรือให้ข้อมูล เท็จแก่สถานทูตฯ อาจถูกระงับมิให้เดินทางเข้าประเทศในกลุ่มเชงเก้นเป็นการถาวร ในกรณีถูกปฏิเสธวีซ่า สถานทูตฯ ไม่มีนโยบายในการคืนค่าธรรมเนียม
10. บางกรณีสถานทูตอาจขอให้มาแสดงตน หลังจากกลับจากประเทศปลายทางแล้ว ซึ่งขอให้ท่านให้ความ ร่วมมือในส่วนนี้เพื่อให้การยื่นคำร้องในครั้งต่อไปสะดวกมากขึ้น ทั้งนี้ขึ้นอยู่กับดุลยพินิจของเจ้าหน้าที่สถานทูตเป็น สำคัญ
11. การที่วีซ่าจะออกให้ทันวันเดินทางหรือไม่ หรือ ออกก่อนเดินทางเพียงไม่กี่วัน เราไม่สามารถฟ้องร้องหรือ เรียกชดเชยค่าเสียหายใดๆ ได้ทั้งสิ้น เนื่องจากมีเอกสารทางการทูตคุ้มครองอยู่
12. ทางแผนกวีซ่าของบริษัท ไม่มีนโยบาย ขอวีซ่าในระยะเวลานอกเหนือระยะเวลาการเดินทางตาม โปรแกรมทัวร์ ก่อตั้ง
13. เกี่ยวกับเอกสารทางราชการที่จำเป็นต้องแปล เช่น หนังสือยินยอมให้บุตรเดินทางไปต่างประเทศที่ออกจาก สำนักงานเขต หรือ อำเภอ ที่อาศัยอยู่ ใบปกครองบุตรกรณีบิดาและมารดา หย่าร้าง ใบสำคัญการหย่า กรณีศูนย์รับ ยื่นคำร้องขอวีซ่า หรือ สถานทูตต้องการ เอกสารที่แปลเรียบร้อยแล้ว จำเป็นต้องได้รับการรับรอง (มีตราประทับ) จาก กรมการกงสุลเท่านั้น ซึ่งจะมีค่าใช้จ่ายเพิ่ม ฉบับละ ประมาณ 1,000-1,500 บาท กรณีนี้ จำเป็นที่สุด สำหรับเด็กที่อายุ ต่ำกว่า 18 ปีบริบูรณ์ ไม่ได้เดินทางกับ มารดาและบิดา (เช่น เดินทางกับมารดา และ บิดาไม่ได้เดินทางด้วย) ค่าใช้จ่ายใน ส่วนนี้ ลูกคำจำเป็นต้องรับผิดชอบด้วยตนเอง ทางบริษัทฯ ขอสงวนสิทธิ์ไม่สามารถชำระค่าใช้จ่ายในส่วนนี้ให้ท่านได้ แต่ หากเอกสารการแปลแบบปกติ (ไม่จำเป็นต้องมีตราประทับ) ทางบริษัทยินดีอำนวยความสะดวกให้ท่านได้ตามปกติ