



**BUDDY TRIP TRAVEL**  
Company limited

# บริษัท บั๊ดดี ทริป ทราเวล จำกัด



ใบอนุญาตประกอบธุรกิจนำเที่ยว 11/08009  
เลขที่ผู้เสียภาษี : 0105553011123

40/1 ซอยสิทธิเกษม ถนนสมเด็จพระเจ้าอยุธยา แขวงสมเด็จพระเจ้าอยุธยา เขตคลองสาน กรุงเทพฯ 10600

☎ 02 - 437 - 4992

24 HOURS ☎ 090 - 969 - 2365, 095 - 874 - 1945

🌐 www.buddytriptravel.com 📱 buddytriptravels 📧 @buddytriptravel

## THE WONDER

เริ่มต้น **38,999** บาท/ท่าน

เส้นทาง : มีนาคม - มิถุนายน 2568 **6D5N**

### ซีอาน ลั่วหยาง หยวินชีวซาน

- ถ้ำผาหลงเหมิน โบราณสถานพันปี
- วัดเส้าหลิน ชมกังฟูเส้าหลิน
- สุสานกองทัพทหารดินเผาจิ้นซี
- มหัศจรรย์ถ้ำน้ำแข็งหยวินชีวซาน
- ตระการตา หูโขว่ น้ำตกใหญ่อันอับ 2 ของจีน
- หุบเขาพิศวง แกรนด์แคนยอน ยูจาโกว
- เทศกาลชมดอกโบตั๋น เฉพาะเดือนเมษายนเท่านั้น
- รถไฟความเร็วสูง ซีอาน - เจิ้งโจว

อาหารพิเศษ

อาหารท้องถิ่น

👍 เกี่ยวเพลิน  
**ไม่เข้า**  
ร้าน Shop

✔ พัก 4 และ 5 ดาว

✔ รวมทิปไกด์และพนักงานขับรถ

✔ อาหารครบทุกมื้อ

✔ รวมบัตรเข้าชมตลอดทริป

อัตราค่าบริการ (บาทต่อท่าน)

วันเดินทาง มีนาคม - มิถุนายน 2568	ราคาทัวร์ พักห้องละ 2-3 ท่าน	ราคาเด็กอายุตั้งแต่ 2 ปี- ไม่เกิน 12 ปี (มีเตียง)	พักเดี่ยว เพิ่ม
4-9 มีนาคม	38,999	38,999	5,000
18-23 มีนาคม	39,999	39,999	5,000
3-8 เมษายน	40,999	40,999	5,000
10-15 เมษายน	42,999	42,999	5,000
12-17 เมษายน	42,999	42,999	5,000
29 เมษายน - 4 พฤษภาคม	39,999	39,999	5,000
8-13 พฤษภาคม	39,999	39,999	5,000
20-25 พฤษภาคม	39,999	39,999	5,000
29 พฤษภาคม-3 มิถุนายน	39,999	39,999	5,000
3-8 มิถุนายน	38,999	38,999	5,000
17-22 มิถุนายน	38,999	38,999	5,000

\*\*\*\*\* รวมทิปแล้ว และไม่ลงร้านช้อปปิ้ง \*\*\*\*\*

## รายการท่องเที่ยว

วัน	รายการทัวร์	อาหาร			โรงแรม
		เช้า	เที่ยง	เย็น	
1	สนามบินดอนเมือง-สนามบินเจ็โจวชินเจ็โจว			✈	<b>Courtyard by Marriott Hotel</b> ★★★★หรือเทียบเท่า
2	เจ็โจว - วัดเล่าหลิน (รวมรถอุทยานและชมการแสดงกังฟู) - สวนดอกโบตั๋น (เม.ย.)- ถ้ำหลงเหมิน - หยูนเจ็ง	✓	✓	✓	<b>A Tour Hotel</b> ★★★★หรือเทียบเท่า
3	วัดบ้านเกิดกวนอู - อุทยานหยวินชิวซาน(รวมรถแบตเตอรี่) - ถ้ำน้ำแข็งหมื่นปี- หมู่บ้านถ้ำเรื่อป้อ	✓	✓	✓	<b>Novotel Yun Qiu</b> ★★★★หรือเทียบเท่า
4	หยวินชิว - น้ำตกหูโซ่ว (รวมรถแบตเตอรี่) - หยวนอัน	✓	✓	✓	<b>Nan Ling Hong Yue Hotel</b> ★★★★หรือเทียบเท่า
5	หยวนอัน - แกรนด์แคนยอนยูฉาโกว(รวมรถแบตเตอรี่)-ซีอาน	✓	✓	✓	<b>Holiday Inn Express Hotel</b> ★★★★หรือเทียบเท่า
6	ซีอาน - สุสานกองทัพทหารม้าจีนซี- เจ็โจว สนามบินเจ็โจว - สนามบินดอนเมือง	✓	✓	✈	
<b>** รายการทัวร์ข้างต้นอาจมีการสลับปรับเปลี่ยนเพื่อความเหมาะสม **</b>					

## กำหนดการเดินทาง

วันแรก                      กรุงเทพฯ สนามบินดอนเมือง - เจ็โจว สนามบินเจ็โจวชินเจ็โจว

13.35 น.                      พร้อมกันที่สนามบินดอนเมือง อาคารผู้โดยสารขาออก 1 ชั้น 3 แถว 7 เคาน์เตอร์สายการบิน **NOK AIR (DD)** เจ้าหน้าที่ของบริษัทฯ คอยอำนวยความสะดวกด้านสัมภาระและเอกสารการเดินทางแก่ท่าน  
หมายเหตุ การจัดที่นั่งของสายการบินเป็นระบบ Random ไม่สามารถล็อคที่นั่งล่วงหน้า อาจจะไม่ได้ที่นั่งติดกัน หรือ นั่งคนละโซนซึ่งเป็นไปตามการจัดการและเงื่อนไขของสายการบิน

16.35 น.                      ออกเดินทางโดยเที่ยวบินที่ **DD 3136** บริการอาหารและเครื่องดื่ม

22.05 น.                      เดินทางถึงสนามบินนานาชาติเจ็โจวชินเจ็โจว, ผ่านพิธีการตรวจคนเข้าเมืองแล้ว



วันที่สอง เจียงโจว – วัดเส้าหลิน (รวมรถอุทยานและชมการแสดงกังฟู) – ลั่วหยาง – สวนดอกโบตั๋น-  
ถ้ำหลงเหมิน – หยุนเจิง ๑๑ (B/L/D)

เช้า ๑๑ บริการอาหารเช้า ณ ห้องอาหารของโรงแรม

นำท่านเดินทางสู่ **เต็งเฟิง** (หยางเจิง) ราชธานีโบราณในสมัยราชวงศ์เซี่ย และเป็นเมืองที่ตั้งของ **วัดเส้าหลิน** ก่อตั้งโดยภิกษุชาวอินเดียชื่อนามว่า “พระโพธิธรรม” ซึ่งเป็นผู้นำพุทธศาสนาิกายเซน เข้ามาเผยแพร่พระศาสนาเมื่อราวปี พ.ศ. 1070 โดยเน้นการฝึกญาณสมาธิเพื่อให้เข้าถึงสัจธรรม ต่อมาวัดเส้าหลินจึงกลายเป็นศูนย์กลางของการฝึกฝนศิลปะการป้องกันตัวที่รู้จักกันดีในนาม กังฟู .... นำท่านเที่ยวชม **วัดเส้าหลิน** (รวมค่ารถเล็ก) .... สิ่งสำคัญในวัดเส้าหลินอันได้แก่ วิหารสหัสพุทธ สถานที่ประดิษฐานประติมากรรมรูปพระพุทธเจ้าใน อดีต ปัจจุบัน และอนาคต รวม 1,000 องค์



ชม **ป่าเจดีย์** หรือ ถ้ำหลิน ที่มีหมู่เจดีย์กว่า 200 องค์ ซึ่งเป็นสถานที่บรรจุอัฐิของอดีตเจ้าอาวาสของวัด  
เล้าหลิน



จากนั้นชม **การแสดงกังฟู** ที่มีการสืบทอดเป็นบทเรียนและมีการจัดแสดงให้นักท่องเที่ยวได้ชม ที่  
โรงเรียน ฝึกกังฟูในบริเวณใกล้เคียงวัดเล้าหลิน

กลางวัน

📍 บริการอาหารกลางวัน ณ ภัตตาคาร

นำท่านเดินทางสู่ **ลั่วหยาง** (ใช้เวลาประมาณ 1 ชั่วโมง) อดีตราชธานีที่ยิ่งใหญ่สืบทอดกันมาถึง 10  
ราชวงศ์ ยืนยาวนานนับที่สองรองจากซีอาน พระนางบูเช็กเทียนโปรดปรานเมืองลั่วหยางมาก ตั้งให้  
เป็นราชธานีในสมัยที่พระองค์ประกาศตนเป็นฮ่องเต้หญิง พระราชทานนามเมืองว่า นครเสินตู มี  
ความหมายว่า เทพนคร.....

\*\*\*\*\*เฉพาะคณะเดินทางในเดือน เมษายน ซึ่งอยู่ในเทศกาลชมดอกโบตั๋น \*\*\*\*\*

นำท่านชม **สวนดอกโบตั๋น** ซึ่งที่ลั่วหยางจะจัดเป็นเทศกาลใหญ่ประจำปีช่วงต้นเดือนเมษายน - ต้น  
เดือน พฤษภาคม ของทุกปี นักท่องเที่ยวที่ชื่นชอบการชมสวนและ ดอกไม้จากทั่วโลกต่างเฝ้ารอเวลาที่  
จะได้ไป สัมผัสความงดงามของดอกโบตั๋น ดอกเล็ก ดอกน้อยหลากสีล้วนสวยงาม ทั้งชมพู,แดง, ขาว  
,บานเย็น เหลือง และม่วง ที่บานสะพรั่งตามสวนต่างๆทั่วเมืองลั่วหยาง ..... อิสระให้ท่านได้เพลิดเพลิน  
และถ่ายภาพดอกโบตั๋น



นำท่านชม **ถ้ำหินหลงเหมิน (หลงเหมินสี่คู)** หรือ ถ้ำประตูมังกร (รวมคำรถเล็ก) หมู่ถ้ำพันพระที่ตั้งอยู่ริมฝั่งน้ำอี้เจียง เป็นพุทธสถานเก่าแก่ที่สำคัญและน่าตื่นตาตื่นใจที่สุดแห่งหนึ่งของจีน สร้างราวปี พ.ศ. 1038 ในสมัยเว่ยเหนือและสร้างเพิ่มเติมเรื่อยมาจนถึงสมัยราชวงศ์ถัง ด้วยการอุปถัมภ์ของชนชั้นสูงในสมัยนั้นๆ ในสมัยของพระนางบูเช็กเทียนสมัยเป็นฮ่องเฮาเคยพระราชทานพระราชทรัพย์ส่วนพระองค์เป็นจำนวนมากเพื่อบูรณะถ้ำหินหลงเหมินแห่งนี้ .....การสร้างถ้ำพระพุทธแห่งนี้ที่ได้รับอิทธิพลมาจากอินเดียและเอเชียกลาง โดยใช้วิธีการเจาะหน้าผาหินให้เป็นถ้ำหรืออุโมงค์เข้าไป แล้วสลักเสลาเป็นรูปพระพุทธรูป พระโพธิสัตว์ เทวดา นางฟ้า ทวารบาล รวมถึงการเขียนภาพจิตรกรรมลงบนผนังถ้ำ .....ปัจจุบันยูเนสโกประกาศให้หลงเหมินเป็นมรดกโลกทางวัฒนธรรมในปี ค.ศ. 2000 นำท่านชมถ้ำเฟิงเซียนชื่อ ซึ่งเป็นจุดไฮไลท์ ภายในถ้ำมีพระประธานสูง 17 เมตรสลักอยู่กลางโถงรายล้อมด้วยพระโพธิสัตว์และทวยเทพ



คำ

๑๐๑ บริการอาหารค่ำ ณ ภัตตาคาร

นำท่านเดินทางสู่เมือง **หยุนเจิ้ง** (ใช้เวลาประมาณ 3 ชั่วโมง)

ที่พัก **A TOUR HOTEL** ระดับ 4 ดาว หรือเทียบเท่า



วันที่สาม

วัดบ้านเกิดกวนอู - อุทยานหยวนชิงซาน(รวมรถเบตเตอร์รี่) - ถ้ำน้ำแข็งหมื่นปี-  
หมู่บ้านถ้ำเอ้อป้อ

📍 (B/L/D)

เช้า

📍 บริการอาหารเช้า ณ ห้องอาหารของโรงแรม

นำท่านเยี่ยมชม **วัดเจียโจวกวนตี้** หรือ **วัดบ้านเกิดกวนอู** กวนอูเป็นชาวอำเภอไถ่เหลียง เมืองฮอตตั้ง ซึ่งในปัจจุบันคือเมืองหยุนเฉิง มณฑลซานซี กวนอูเป็นผู้ที่มีชื่อเสียงและเป็นที่รู้จักจากความสำเร็จมาก จนได้รับยกย่องจากผู้คนทั่วไปว่าเป็นเทพแห่งความสำเร็จ ภายหลังจากกวนอูเสียชีวิตลงในค.ศ.220 จึงมีการสร้างศาลขึ้นมาเพื่อบูชาและระลึกถึงท่าน ดังมีภาษิตจีนว่าไว้ว่า “ทุกๆอำเภอมีเหวินเมี่ยว (ศาลบูชาปราชญ์ขงจื้อ) ทุกๆหมู่บ้านมีอู่เมี่ยว (ศาลบูชาเทพเจ้ากวนอู)”



นำท่านเดินทางสู่ **อุทยานหยวนชิงซาน** ตั้งอยู่ในเทศมณฑลเซียงหนิง เมืองหลินเฟิน เป็นสถานที่ที่มีชื่อเสียงในการที่เป็นจุดชมวิวที่สวยงามเป็นอันดับ 1 ของที่เมืองนี้ อุทยานหยวนชิงซานยังเป็นแหล่งท่องเที่ยวระดับชาติ 5A เนื่องจากมีธรณีฐานแบบคาร์สต์พิเศษ วิถีทัศน์และบรรยากาศตามธรรมชาติที่สวยงาม และยังมีกลุ่มถ้ำน้ำแข็งขนาดใหญ่มากที่หายากที่สุดแห่งหนึ่งในโลก นอกจากนี้ยังเป็นแหล่งกำเนิดอารยธรรมด้านเกษตรกรรมของจีน

กลางวัน

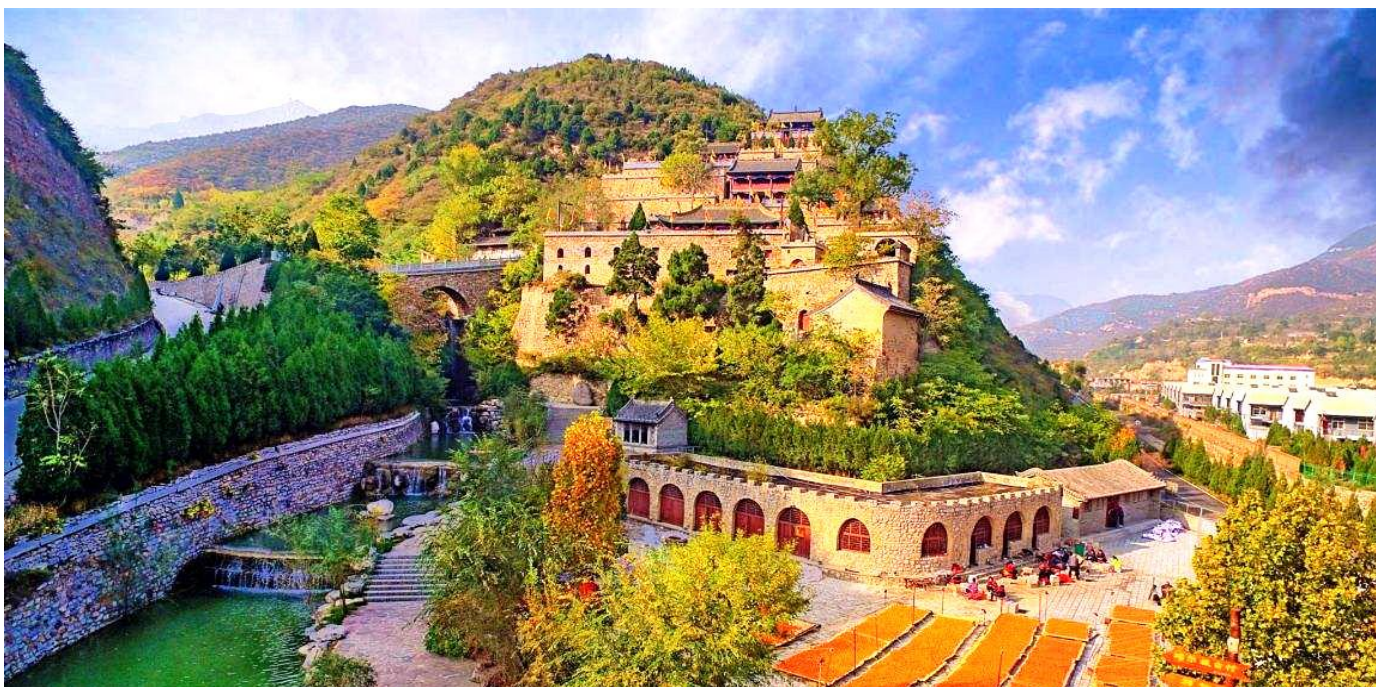
📍 บริการอาหารกลางวัน ณ ภัตตาคาร



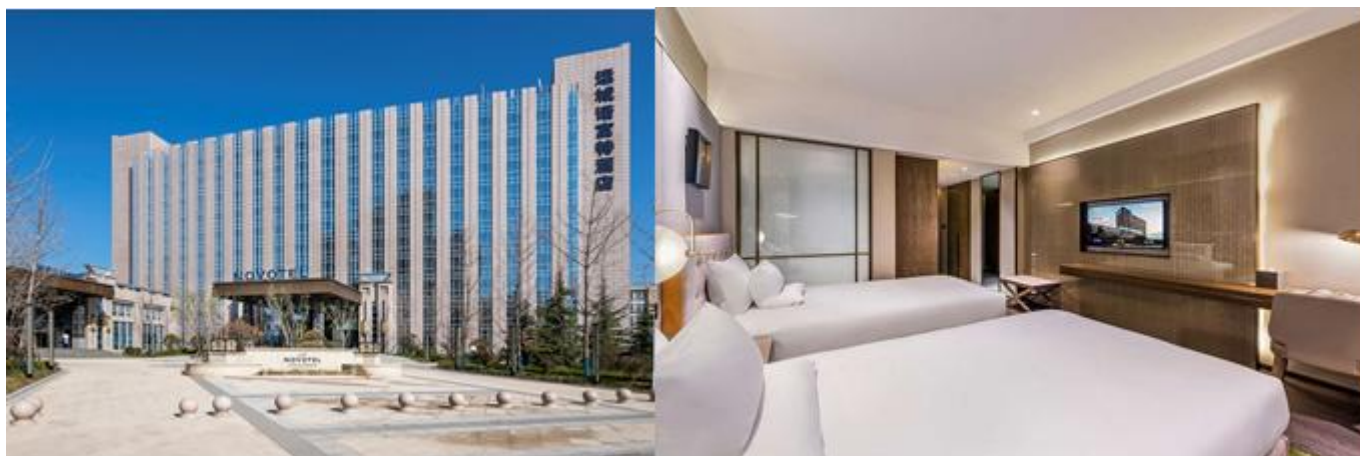
นำท่านเที่ยวชมความงาม **ถ้ำน้ำแข็งหมื่นปี** ถ้ำน้ำแข็งที่ก่อตัวขึ้นในยุคที่สี่หรือเป็นยุคน้ำแข็งเมื่อ 3 ล้านกว่าปีมาแล้ว จึงได้ตั้งชื่อถ้ำแห่งนี้ว่า “ถ้ำน้ำแข็งหมื่นปี” นักวิทยาศาสตร์ได้สำรวจหาสาเหตุของการเกิดถ้ำแห่งนี้ แต่ก็ยังหาสาเหตุไม่พบ การเกิดของถ้ำนี้จึงเป็นความลับต่อไป ภายในถ้ำนั้นได้รังสรรค์ประติมากรรมหินงอกหินย้อยอันยิ่งใหญ่เป็นรูปร่างต่างๆจากจิตรกรเอกที่ชื่อธรรมชาติ เอาไว้อย่างสวยงามจับใจราวกับแดนสวรรค์ก็ไม่ปาน ท่ามกลางความหนาวเย็นภายในถ้ำระดับต่ำกว่าศูนย์องศา



นำท่านเที่ยวชม **หมู่บ้านถ้ำเอ๋อเป๋อ** หมู่บ้านที่มีอายุยาวนานกว่า 1,500 ปีมาแล้วที่ยังคงรักษาวัฒนธรรมประเพณีอันเก่าแก่ของหมู่บ้านเอาไว้ไม่ว่าจะเป็น ประเพณีแต่งงาน ภายในหมู่บ้านนี้มีผู้คนอาศัยอยู่มากกว่า 20 หลัง มีทั้งบ้านถ้ำ ถ้ำหินโค้ง และบ้านกระเบื้องหินและไม้มีคุณค่าทางสถาปัตยกรรมที่ยอดเยี่ยม คุณค่าทางศิลปะ รวมถึงคุณค่าทางสุนทรียศาสตร์ นอกจากนี้ถนนโบราณที่นี้ก็มียุคนับพันปีเช่นเดียวกัน



ค่ำ  บริการอาหารค่ำ ณ ภัตตาคาร  
ที่พัก **NOVOTEL YUN QIU HOTEL** ระดับ 5 ดาว หรือเทียบเท่า



วันที่สี่ **หยวินชิว - น้ำตกหูโซ่ว (รวมรถแบดเตอร์) - หยานอัน - บ้านประธานเหมา -**  
**ข้อปั้งถนนคนเดินหยานอัน  (B/L/D)**

เช้า  บริการอาหารเช้า ณ ห้องอาหารของโรงแรม

นำท่านเดินทางสู่ **อีชวัน** (ใช้เวลาประมาณ 3 ชั่วโมง) เป็นที่ตั้งของ **น้ำตกหูโซ่ว** ที่เป็นวิวที่สวยงามน่าทึ่งที่สุดจุดหนึ่งบนแม่น้ำเหลือง

#### กลางวัน

##### 📍 บริการอาหารกลางวัน ณ ภัตตาคาร

นำท่านเที่ยวชม **น้ำตกหูโซ่ว** น้ำตกที่มีความสวยงามแปลกตาน่าตื่นตะลึงเมื่อได้พบเจอ เนื่องจากแม่น้ำเหลืองเป็นแม่น้ำสายใหญ่มีกระแสน้ำไหลที่เชี่ยวกราก เมื่อน้ำได้ไหลเชี่ยวมาถึงพรมแดนระหว่างมณฑลซานซีและมณฑลส่านซี ก็ได้เลี้ยวตัดหักลงไปทางทิศใต้ตามลักษณะภูมิประเทศของทั้งสองมณฑล พอไหลบ่ามาถึงอำเภอจีเลี่ยน มณฑลซานซี และอำเภออีชวัน มณฑลส่านซี ทางกระแสน้ำก็หดแคบลงเหลือเพียงช่องระหว่างภูเขาที่เป็นหุบผาหินแคบๆ เส้นทางกระแสน้ำไหลที่แคบลงอย่างรวดเร็วจาก 300 เมตรเหลือเพียง 50 กว่าเมตร เกิดการไหลอย่างรวดเร็วและรุนแรงส่งเสียงดังสนั่นท่ามกลางหุบเหวและขุนเขาอันกึกก้อง ราวกับน้ำที่กำลังเดือดพล่านอยู่ในกา ก่อนจะไหลลงมาถึงช่องเหว จนกลายเป็นน้ำตกขนาดใหญ่ที่มีความสูงราว 50 เมตร จึงได้ถูกตั้งชื่อตามลักษณะเด่นของน้ำตกแห่งนี้ว่า “น้ำตกหูโซ่ว” หรือน้ำตกพวยกา แต่ในช่วงฤดูหนาว อากาศหนาวเย็นจนติดลบ น้ำตกกลับกลายเป็นม่านน้ำแข็งเกาะตัวเป็นภาพความงดงามที่ต่างออกไป



นำท่านไปชม **บ้านประธานเหมาเจ๋อตุง** เคยเป็นบ้านพักของประธานเหมา, ผู้นำคนสำคัญของพรรค และเป็นที่ทำการศูนย์ปฏิบัติการพรรคคอมมิวนิสต์เมืองหยานอัน ...จากนั้นนำท่านอิสระช้อปปิ้งตามอัยยาศัย ณ **ถนนคนเดินหยานอัน** เลือกซื้อสินค้าพื้นเมือง, ของฝากของที่ระลึก

#### ค่ำ

##### 📍 บริการอาหารค่ำ ณ ภัตตาคาร

ที่พัก **NAN LIN HONG YUE HOTEL** ระดับ 4 ดาว หรือเทียบเท่า

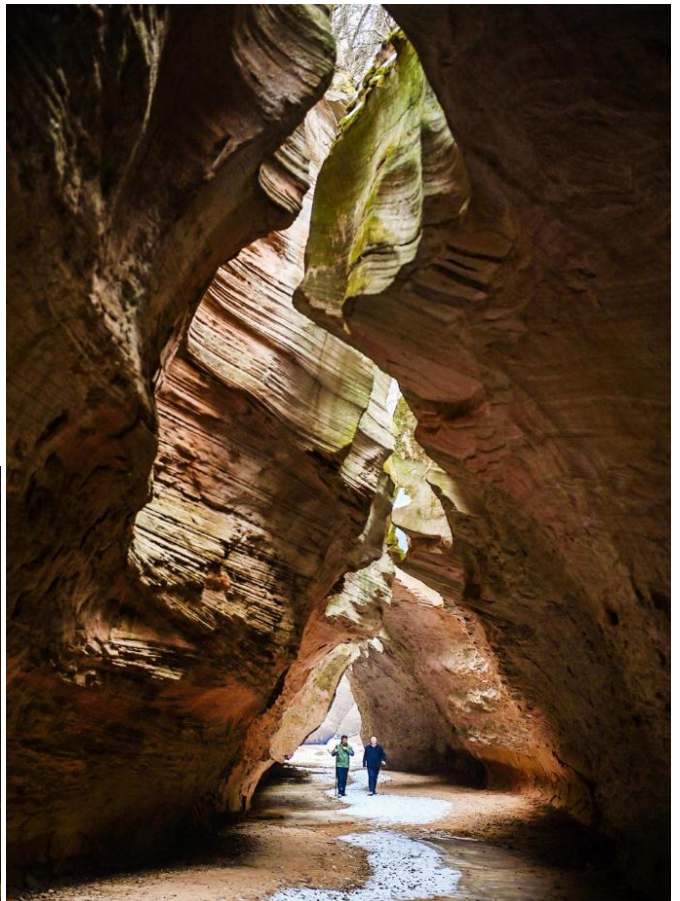


**เช้า** 101 บริการอาหารเช้า ณ ห้องอาหารของโรงแรม

นำท่านเดินทางสู่ **แกรนด์แคนยอนยูตาโกว** (ใช้เวลาประมาณ 2 ชั่วโมง) แกรนด์แคนยอนแห่งนี้มีชื่อเสียงจากการเผยแพร่ภาพของสถานที่ทางอินเทอร์เน็ต โดยช่างภาพชื่อ Chang Bo ทำให้แกรนด์แคนยอนยูตาโกวได้รับการยกย่องเป็น "China Antelope Canyon" ซึ่งมีลักษณะคล้ายกับแอนตี้โลปแคนยอนในรัฐแอริโซนา สหรัฐอเมริกา

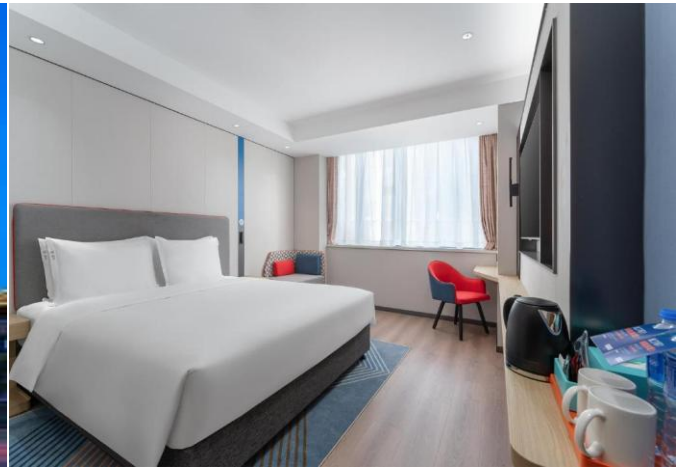
**กลางวัน** 101 บริการอาหารกลางวัน ณ ภัตตาคาร

นำท่านเที่ยวชมความมหัศจรรย์แห่งหุบเขาตามธรรมชาติที่หาได้ยากยิ่ง มีความแปลกของแนวซอกหินตามร่องของภูเขา ลักษณะหินที่เกิดขึ้นราวกับเกลียวคลื่น ที่เกิดจากอิทธิพลของสภาพภูมิอากาศของลม น้ำ และลักษณะของหินทรายที่เกิดการกัดกร่อนและพังทลายลงมาทับถมกันเป็นเวลายาวนานหลายล้านปี



ได้เวลาสมควรนำท่านเดินทางสู่ ซีอาน (ใช้เวลาประมาณ 4 ชั่วโมง) พักผ่อนอิริยาบถบนรถ.....

**ค่ำ** 101 บริการอาหารค่ำ ณ ภัตตาคาร



วันที่หก      ซีอาน – สุสานกองทัพทหารม้าจีนซี- เจิ้งโจว สนามบินเจิ้งโจว – สนามบินดอนเมือง  
101 (B/L/D)

เช้า      101 บริการอาหารเช้า ณ ห้องอาหารของโรงแรม

นำท่านเดินทางไปยังชม **สุสานกองทัพทหารดินเผาจีนซี** (รวมมรดกเล็ก) หุ่นปั้นนักรบกองทหารอารักขาสุสาน ซึ่งถูกฝังไว้ใต้ดินพร้อมกับจักรพรรดิจีนซีฮ่องเต้ สุสานทหารหุ่นแห่งนี้ชาวนาจีนได้ขุดค้นพบในปี ค.ศ. 1974 เป็นจำนวนกว่า 7,000 ตัว หุ่นทหารทุกตัวมีขนาดเท่าตัวคนจริง และมีใบหน้าแตกต่างกันทุกตัว มีบันทึกว่าสุสานแห่งนี้ใช้แรงงานทาสเป็นจำนวนถึง 726,000 คน ใช้เวลาก่อสร้าง 36 ปี



กลางวัน      101 บริการอาหารกลางวัน ณ ภัตตาคาร  
หลังอาหารนำท่านไปยังสถานีรถไฟซีอาน

- 15.27 น. ออกเดินทางกลับเจ็จโจวโดยรถไฟความเร็วสูงขบวนที่ G 1592  
 17.24 น. เดินทางถึงเจ็จโจวแล้ว ... นำท่านไปยังภัตตาคาร  
**ค่ำ** **🍷 บริการอาหารค่ำ ณ ภัตตาคาร**  
 หลังอาหารนำท่านไปยังสนามบินเจ็จโจวชินเจ็จ  
 22.00 น. ออกเดินทางกลับโดยเที่ยวบินที่ DD 3635 บริการอาหารและเครื่องดื่ม  
 01.50 น. เดินทางถึงสนามบินดอนเมือง กรุงเทพฯ โดยสวัสดิภาพและความประทับใจ

\*\*\*\*\*

**THE WONDER** **ซีอาน ลั่วหยาง หยวินชีวซาน 6 วัน 5 คืน**  
**สายการบินนกแอร์ (DD)**

**อัตรานี้รวม**

1. ค่าตัวเครื่องบิน เส้นทาง กรุงเทพฯ-เจ็จโจว-กรุงเทพฯ  
 \*\*กระเป๋าสัมภาระ รวมน้ำหนักไม่เกิน 20 กก. และ กระเป๋าถือขึ้นเครื่องบิน 1 ใบน้ำหนักไม่เกิน 7 กก. \*\*
2. ที่พักโรงแรมตามรายการ ที่พักห้องละ 2-3 ท่าน
3. ค่าอาหารตามที่ระบุในรายการ (สงวนสิทธิ์ในการสลับมือหรือเปลี่ยนแปลงเมนูตามสถานการณ์)
4. ค่ารถโค้ชนำเที่ยวตามที่ระบุในรายการ
5. ค่าธรรมเนียมเข้าชมสถานที่
6. ค่าน้ำดื่มบนรถวันละ 1 ขวด/ท่าน
7. **ค่าทิปไกด์ท้องถิ่น, คนขับรถ และหัวหน้าทัวร์**
8. **ค่าประกันภัยอุบัติเหตุระหว่างการเดินทางวงเงิน 1 ล้านบาท (เงื่อนไขเป็นไปตามกรมธรรม์)**

**อัตรานี้ไม่รวม**

1. ค่าใช้จ่ายส่วนตัว เช่น อาหารและเครื่องดื่มที่สั่งเพิ่มพิเศษ, โทรศัพท์, โทรสาร, อินเทอร์เน็ต, มินิบาร์และอื่นๆที่ไม่ได้ระบุในรายการ
2. ค่าส่วนต่างน้ำหนักกระเป๋าสัมภาระเกิน 20ก.ก.
3. ค่าภาษีมูลค่าเพิ่ม 7% และ ภาษีบริการ 3%(กรณีนิติบุคคล)
4. ค่าใช้จ่ายอันเกิดจากความล่าช้าของสายการบิน, อุบัติภัยทางธรรมชาติ, การประท้วง, การก่อการจลาจล, การนัดหยุดงาน, ซึ่งอยู่เหนือความควบคุมของบริษัท
5. ค่าใช้จ่ายอันเกิดจากการถูกปฏิเสธไม่ให้ออก และเข้าเมืองจากเจ้าหน้าที่ตรวจคนเข้าเมือง เจ้าหน้าที่กรมแรงงานทั้งในประเทศไทย และต่างประเทศ ซึ่งอยู่นอกเหนือความควบคุมของบริษัท

## เงื่อนไขการจอง

1. กรุณาวางเงินมัดจำท่านละ 10,000 บาท / 15,000 (ช่วงเทศกาล) ภายใน 3 วันหลังการจอง
2. ค่าทัวร์ส่วนที่เหลือชำระ 30 วันก่อนเดินทาง (นับรวมวันเสาร์และวันอาทิตย์)
3. กรณีจองน้อยกว่าวันเดินทาง 30 วัน บริษัท ขอสงวนสิทธิ์เก็บค่าทัวร์เต็มจำนวนในวันที่จองเท่านั้น
4. กรณีที่ท่านชำระค่าทัวร์ทั้งหมดแล้ว หรือบางส่วนบริษัท ถือว่าท่านได้ยอมรับเงื่อนไขและข้อตกลงต่าง ๆ ที่ได้รับดูไว้ทั้งหมดนี้แล้ว

## เงื่อนไขการยกเลิกการเดินทาง

1. แจ้งยกเลิกก่อนการเดินทางล่วงหน้า 30 วันขึ้นไป (นับรวมเสาร์-อาทิตย์) ก่อนวันนำเที่ยว คืนเงินทั้งหมดที่เหลือหลังหักค่าใช้จ่ายที่เกิดขึ้นจริง เช่นค่าวีซ่า ค่ามัดจำบัตรโดยสารของสายการบิน และค่าใช้จ่ายที่จำเป็นอื่น ๆ
2. แจ้งยกเลิกก่อนการเดินทาง 15-29 วันก่อนวันนำเที่ยว คืนเงิน 50 % ของค่าทัวร์ ในทุกกรณี
3. แจ้งยกเลิกก่อนเดินทาง 0-14 วัน วันก่อนวันนำเที่ยว ขอสงวนสิทธิ์เก็บเงินค่าทัวร์ทั้งหมดในทุกกรณี

## เงื่อนไขการออกเดินทาง

1. **คณะเดินทางจำเป็นต้องมีขั้นต่ำ 15 ท่าน** หากต่ำกว่ากำหนด คณะจะไม่สามารถเดินทางได้ แต่หากผู้เดินทางทุกท่านยินดีที่จะชำระค่าบริการเพิ่มเพื่อให้คณะออกเดินทางได้ ทางบริษัทยินดีที่จะประสานงาน เพื่อให้ทุกท่านเดินทางตามความประสงค์ต่อไป และทางบริษัทขอสงวนสิทธิ์ในการงดออกเดินทาง หรือ เลื่อนการเดินทางไปในพีเรียดวันอื่นต่อไป โดยทางบริษัทฯ จะแจ้งให้ท่านทราบล่วงหน้าอย่างน้อย 10 วันก่อนเดินทาง เพื่อวางแผนการเดินทางใหม่อีกครั้ง ทั้งนี้ กรุณาอย่าเพิ่งคอนเฟิร์มสถานที่
2. บริษัทขอสงวนสิทธิ์ในการเก็บค่าใช้จ่ายทั้งหมด กรณีที่ท่านยกเลิกการเดินทางและมีผลให้คณะเดินทางไม่ครบตามจำนวนที่บริษัท กำหนดไว้ (15 ท่าน) เนื่องจากเกิดความเสียหายต่อทางบริษัท และผู้เดินทางคนอื่น ๆ ในคณะเดียวกัน บริษัทฯ ต้องนำไปชำระค่าเสียหายต่างๆจากการยกเลิกของท่าน

## เงื่อนไขอื่น ๆ

1. **เมื่อท่านตกลงชำระเงินมัดจำหรือค่าทัวร์ทั้งหมดกับทางบริษัทฯ แล้วทางบริษัทฯจะถือว่าท่านได้ยอมรับเงื่อนไขและข้อตกลงต่าง ๆ ทั้งหมด**
2. รายการและราคาสามารถเปลี่ยนแปลงได้ตามเหมาะสมโดยไม่ต้องแจ้งให้ทราบล่วงหน้าขึ้นอยู่กับประกาศเปลี่ยนแปลงราคาของสายการบินและอัตราแลกเปลี่ยน
3. หากท่านถูกปฏิเสธการเข้า - ออกเมืองด้วยเหตุผลทางการเมือง หรือเหตุผลใดๆก็ตาม ซึ่งอยู่นอกเหนือความรับผิดชอบของบริษัทฯ บริษัทฯไม่คืนเงิน และไม่มีการจ่ายค่าชดเชยให้แก่ท่าน ไม่ว่ากรณีใดๆ (ไม่ว่าทั้งหมดหรือบางส่วน) รวมทั้งเหตุสุดวิสัย เช่น ภัยธรรมชาติต่างๆ การนัดหยุดงาน, การสไตรค์, ปัญหาอันเนื่องมาจากสุขภาพส่วนบุคคล, ปัญหาความล่าช้าของสายการบิน, การยกเลิกเที่ยวบินหรือการเปลี่ยนแปลงเที่ยวบินอันเนื่องมาจากสายการบิน
4. ค่าบริการที่ท่านชำระเป็นการชำระแบบเหมาขาด และบริษัทฯได้ชำระให้กับตัวแทนแต่ละแห่งแบบเหมาขาดเช่นกัน หากท่านมิได้ท่องเที่ยวตามรายการ หรือไม่ใช้บริการส่วนหนึ่งส่วนใด ท่านจะขอค่าบริการคืนไม่ได้
5. **กรุ๊ปที่เดินทางช่วงหน้าเทศกาลที่ต้องการรันตีมัดจำกับสายการบิน หรือผ่านตัวแทนทั้งในและต่างประเทศ รวมไปถึงเที่ยวบินพิเศษ Charter flight, Extra flight จะไม่มีการคืนเงินมัดจำหรือเงินค่าทัวร์ทั้งหมด**
6. สำหรับท่านที่จะออกตัวเครื่องบินภายในประเทศ, ตั๋วรถไฟ, ตั๋วรถทัวร์ กรุณาสอบถามเจ้าหน้าที่ทุกครั้งก่อนทำ

การออกตั๋ว เพื่อยืนยันว่าตั๋วที่คุณจองไว้สามารถออกเดินทางได้หรือไม่ หรือสายการบินมีการปรับเปลี่ยนเที่ยวบิน หรือเวลาบินหรือไม่ หากท่านออกบัตรโดยสารโดยไม่ได้รับการยืนยันจากบริษัทฯ แล้วปรากฏว่าตั๋วคุณนั้นยกเลิก หรือสายการบินเปลี่ยนแปลงเวลาบิน และเที่ยวบิน บริษัทฯไม่รับผิดชอบค่าใช้จ่ายใดๆ เพราะถือว่าท่านได้ยอมรับเงื่อนไขดังกล่าวแล้ว

7. กรุณาตรวจสอบพาสปอร์ตของท่านก่อนออกเดินทางทุกครั้งว่า หนังสือเดินทางต้องไม่มีการชำรุด เปียกน้ำ การขีดเขียนรูปต่างๆ หรือมีตราประทับลวดลายการ์ตูน ที่ไม่ใช่การประทับตราอย่างเป็นทางการของประเทศนั้นๆ หากเจ้าหน้าที่ตรวจคนเข้าเมืองปฏิเสธการเข้าหรือ ออกเมืองของท่าน ทางบริษัทฯไม่รับผิดชอบใดๆทั้งสิ้น
8. กรณีที่มี “คดีความ” ที่ไม่อนุญาตให้เดินทางออกนอกประเทศได้ กรุณาตรวจสอบก่อนการจองตั๋วว่าท่านสามารถเดินทางออกประเทศได้หรือไม่ ซึ่งเป็นสิ่งที่อยู่นอกเหนือการควบคุมของบริษัทฯ ถ้าไม่สามารถเดินทางได้ ทางบริษัทฯไม่ขอรับผิดชอบใดๆทั้งสิ้น
9. กรณีหญิงตั้งครรภ์ เดินทาง ท่านต้องมีใบรับรองแพทย์ระบุชัดเจนว่าสามารถเดินทางออกนอกประเทศได้ รวมถึงอายุครรภ์ที่ชัดเจน ซึ่งเป็นสิ่งที่อยู่นอกเหนือการควบคุมของบริษัทฯ ทางบริษัทฯไม่ขอรับผิดชอบใดๆทั้งสิ้น

### **ข้อมูลเพิ่มเติมเรื่องตั๋วเครื่องบิน**

1. ในการเดินทางเป็นหมู่คณะ ผู้โดยสารจะต้องเดินทางไป-กลับพร้อมกัน หากต้องการเคลื่อนวันเดินทางกลับ ท่านจะต้องชำระค่าใช้จ่ายส่วนต่างที่สายการบิน และบริษัทฯตั๋วเรียกเก็บ
2. การจัดที่นั่งของกรู๊ป เป็นไปโดยสายการบินเป็นผู้กำหนด ซึ่งทางบริษัทฯ ไม่สามารถเข้าไปแทรกแซงได้
3. ในกรณียกเลิกการเดินทาง และได้ดำเนินการ ออกตั๋วเครื่องบินไปแล้ว (กรณีที่ตั๋วสามารถทำ REFUND ได้) ผู้เดินทางต้องรอ REFUND ตามระบบของสายการบินเท่านั้น

### **ข้อมูลเพิ่มเติมเรื่องโรงแรมที่พัก**

1. เนื่องจากการวางแผนห้องพักของแต่ละโรงแรมแตกต่างกัน จึงอาจทำให้ห้องพักแบบห้องเดี่ยว (Single) และห้องคู่ (Twin/Double) และห้องพักแบบ 3 ท่าน (Triple Room) ห้องพักอาจจะไม่ติดกัน
2. กรณีที่มีงานจัดประชุมนานาชาติ (Trade Fair) หรือเทศกาล เป็นผลให้ค่าโรงแรมสูงขึ้นมากและห้องพักอาจเต็ม บริษัทฯขอสงวนสิทธิ์ในการปรับเปลี่ยนเพื่อให้เกิดความเหมาะสม

### **การเดินทางเป็นครอบครัว**

- หากท่านเดินทางเป็นครอบครัวใหญ่ หรือเดินทางพร้อมสมาชิกในครอบครัวที่ต้องได้รับการดูแลเป็นพิเศษ (Wheelchair), เด็ก, และผู้สูงอายุ มีโรคประจำตัว ไม่สะดวกในการเดินทางท่องเที่ยวติดต่อกัน ท่านและครอบครัวต้องให้การดูแลสมาชิกภายในครอบครัวของท่านเอง เนื่องจากการเดินทางเป็นหมู่คณะ หัวหน้าทัวร์มีความจำเป็นต้องดูแลคณะทัวร์ทั้งหมด

### **ความรับผิดชอบ**

- บริษัทฯเป็นเพียงตัวแทนการท่องเที่ยว สายการบิน และตัวแทนการท่องเที่ยวในต่างประเทศซึ่งไม่อาจรับผิดชอบต่อความเสียหายต่างๆ ที่อยู่นอกเหนือการควบคุมของเจ้าหน้าที่บริษัทฯ อาทิ การนัดหยุดงาน การจลาจล เปลี่ยนแปลงเที่ยวบินหรือกำหนดเวลาในตารางบิน ภัยธรรมชาติ ฯลฯ หรือค่าใช้จ่ายเพิ่มเติมที่เกิดขึ้นทั้งทางตรง หรือทางอ้อม เช่น การเจ็บป่วย การถูกทำร้าย การสูญหาย ความล่าช้า หรือ จากอุบัติเหตุต่างๆ ฯลฯ หรือต่อการตอบปฏิเสธการเข้าและออกเมืองของเจ้าหน้าที่ตรวจคนเข้าหรือออกเมือง อันเนื่องมาจากมีสิ่งผิดกฎหมาย หรือเอกสารการเดินทางไม่ถูกต้อง หรือการถูกปฏิเสธในกรณีอื่นๆ