



**BUDDY TRIP TRAVEL**  
Company limited

# บริษัท บัดดี้ ทริป ทราเวล จำกัด



ใบอนุญาตประกอบธุรกิจนำเที่ยว 11/08009  
เลขที่ผู้เสียภาษี : 0105553011123

40/1 ซอยสิทธิเกษม ถนนสมเด็จพระเจ้าอยุธยา แขวงสมเด็จพระเจ้าอยุธยา เขตคลองสาน กรุงเทพฯ 10600

☎ 02 - 437 - 4992

🕒 24 HOURS 090 - 969 - 2365, 095 - 874 - 1945

🌐 www.buddytriptravel.com 📱 buddytriptravels 📧 @buddytriptravel

## เที่ยวมหานครปักกิ่ง (บินเย็นไม่เหนื่อย) 5 วัน 4 คืน

(ไม่ลงร้าน+ครบทุกไฮไลท์+อาหาร 10 มื้อ+2 ทิป)

ปักกิ่ง-กระเช้าปะตำหลิง-เทียนอันเหมิน-พระราชวังต้องห้าม  
อวีเหอหยวน-หอฟ้าเทียนถาน-วัดลามะ-กายกรรมปักกิ่ง-หวังฝูจิ่ง-ซานหลี่ถุน  
ถนนโบราณเทียนเหมิน-Pop Mart-SOLANA Lifestyle Shopping Park



海南航空  
HAINAN AIRLINES



### Flight Schedule for BANGKOK – BEIJING - BANGKOK

Flight	From	To	Departure	Arrival	Date
HU430	BKK	PEK	13.50	19.55	DAILY
HU7995	PEK	BKK	19.00	23.25	DAILY

## วันเดินทางเดือนมิถุนายน

วันที่เดินทาง	พัก 2 ท่าน/1ห้องคู่	พักเดี่ยวเพิ่ม	หมายเหตุ
<b>13-17 มิถุนายน 68</b>	<b>Pro 28,999.-</b>	5,000.-	ทัวร์ไม่มีราคาเด็ก
21-25 มิถุนายน 68	29,900.-	5,000.-	ทัวร์ไม่มีราคาเด็ก
25-29 มิถุนายน 68	29,900.-	5,000.-	ทัวร์ไม่มีราคาเด็ก

**ราคารวม** ค่าตัว HU (Group Ticket) ค่าอาหาร ค่าที่พัก ค่าบัตรผ่านประตูสถานที่ท่องเที่ยว ค่าเบี้ยประกันอุบัติเหตุวงเงิน 1 ล้านบาท \*เงื่อนไขตามกรมธรรม์

**รวม 2 ทิป :** ค่าทิปไกด์ท้องถิ่น+ค่าทิปคนขับรถท้องถิ่น

**ราคาไม่รวม** ค่าวีซ่า, ค่าทิปกระเป๋าคณะ-ลงโรงแรมทุกแห่ง, ค่าใช้จ่ายส่วนตัวต่างๆ

ค่าทิปหัวหน้าทัวร์ไทย ลูกค้ำมอบให้ตามคุณภาพการบริการ

### รายการย่อ

วันแรก	สุวรรณภูมิ-ปักกิ่ง HU 430 (13.50-19.55 น.) เข้าที่พัก-พักผ่อน		Holiday Inn Express Hotel หรือ Jinglin Hotel หรือ เทียบเท่า 4 ดาว
วันที่สอง	เทียนอันเหมิน-กู่กงพระราชวังต้องห้าม-กายกรรมปักกิ่ง-หวังฝูจิงบนดิน+เหอผิงกั๋วจวี	B Hotel L D อาหารเสฉวน	Holiday Inn Express Hotel หรือ Jinglin Hotel หรือ เทียบเท่า 4 ดาว
วันที่สาม	กำแพงเมืองจีน ด้านปะต้าหลิง (รวมกระเช้า)-ผ่านชมสนามกีฬารังนก-ถนนโบราณเฉียนเหมิน-ซานหลี่ถุน	B Hotel L D สุกี้หม้อไฟ	Holiday Inn Express Hotel หรือ Jinglin Hotel หรือ เทียบเท่า 4 ดาว
วันที่สี่	อวิ๋เหอหยวน-SOLANA Lifestyle Shopping Park	B Hotel L อาหารกลางวัน D อิสระ	Holiday Inn Express Hotel หรือ Jinglin Hotel หรือ เทียบเท่า 4 ดาว
วันที่ห้า	หอฟ้าเทียนถาน-วัดลามะ-POP Mart สุวรรณภูมิ HU7995 (19.00-23.25 น.)	B Hotel L เปิดปักกิ่ง	

### จุดเด่นรายการ

1. ทัวร์ไม่ลงร้าน พักโรงแรม 4 ดาว 4 คืนที่ปักกิ่ง
2. ขึ้นกระเช้า ชมกำแพงเมืองจีน ด้านสวยอันดับ 1 "ด้านปะต้าหลิง"
3. บริการน้ำดื่มบนรถ ไม่จำกัดจำนวน
4. ราคาได้รวมทิปไกด์ท้องถิ่น+ทิปคนขับรถท้องถิ่น
5. กรุ๊ป 16 ท่านขึ้นไป ออกเดินทาง
6. รวมประกันอุบัติเหตุเดินทาง วงเงิน 1 ล้านบาท \* เงื่อนไขตามกรมธรรม์

**หมายเหตุ** ดั่งที่ทุกท่านพอทราบข่าวตามสื่อต่างๆ มาแล้ว ว่าการจองบัตรเข้าวังและพิพิธภัณฑ์ทุกแห่งต้องกดจองผ่านระบบออนไลน์ ใส่รายละเอียดตามหนังสือเดินทางให้ครบถ้วนทุกท่าน และมีการจำกัด

จำนวนนักท่องเที่ยวในแต่ละวัน โดยเปิดจองล่วงหน้าเพียง 1 อาทิตย์ก่อนวันเข้าชม

ดังนั้นรายการอาจมีการสลับปรับเปลี่ยนตามความเหมาะสม ในกรณีมีเหตุสุดวิสัยไม่สามารถกดจองบัตรได้

ทันเวลา ขอสงวนสิทธิ์จัดรายการอื่นทดแทนให้ตามความเหมาะสม

## วันแรก สุวรรณภูมิ-ปักกิ่ง-พักนอน

- 10.30 น. พร้อมกันที่ท่าอากาศยานสุวรรณภูมิ อาคารผู้โดยสารขาออกชั้น 4 เกาะ (D) เคาเตอร์สายการบินไหหนานแอร์ไลน์ HAINAN AIRLINES (ประตู 8 / เคาเตอร์ซีคอิน T 5-8) โดยมีเจ้าหน้าที่บริษัทฯ ให้การต้อนรับและอำนวยความสะดวกเรื่องเอกสารการเดินทาง
- 13.50 น. เดินทางไปปักกิ่ง เที่ยวบินที่ HU 430 (บริการอาหาร & เครื่องดื่มบนเครื่อง)
- 19.55 น. เดินทางถึงสนามบินนานาชาติปักกิ่ง นำท่านผ่านพิธีการตรวจคนเข้าเมือง (เวลาบินเร็วกว่าไทย 1 ชั่วโมง) นำท่านเข้าพัก

**ปักกิ่ง หรือ เป่ย์จิง Běijīng 北京** เป็นเมืองหลวงของสาธารณรัฐประชาชนจีน มีชื่อย่อว่า จิง ตั้งอยู่ที่ภาคตะวันออกเฉียงเหนือของที่ราบหว่าเป่ย์ ของจีน ชื่อแรกเริ่มคือ จี้ (燕) พื้นที่กรุงปักกิ่งมี 16,800 ตารางกิโลเมตร คิดเป็น 10.46 เท่าของกรุงเทพมหานคร มีประชากรประมาณ 21 ล้านคน เป็นศูนย์กลางเมืองวัฒนธรรม วิทยาศาสตร์ การศึกษา การขนส่ง การคมนาคม เป็นเมืองท่องเที่ยวชื่อดังในโลก ปัจจุบันปักกิ่งเป็นเขตการปกครองพิเศษแบบมหานคร 1 ใน 4 แห่งของจีน ซึ่งมีฐานะเทียบเท่ากับมณฑล



มหานครปักกิ่งมีประวัติศาสตร์มายาวนาน เริ่มตั้งแต่ยุคก่อนประวัติศาสตร์ มีการขุดค้นพบกะโหลกมนุษย์ปักกิ่ง ตามหลักฐานที่พิสูจน์ได้ปักกิ่งมีความเจริญรุ่งเรืองมานับแต่คริสต์ศตวรรษที่ 13 ในปี พ.ศ. 1964 (ค.ศ. 1421) จักรพรรดิหย่งเล่อ ได้ทำการก่อสร้างและออกแบบผังเมืองใหม่ และย้ายฐานราชการชั่วคราวในขณะนั้นจากเมืองหนานจิงมายังเป่ย์จิงหรือปักกิ่งในปัจจุบัน ในช่วง 30 ปีที่ผ่านมาปักกิ่งถูกยกสถานะเป็นเมืองสำคัญระดับโลก เป็นศูนย์กลางทางการปกครองการค้า การลงทุน ที่สำคัญที่สุดของประเทศจีน ในแต่ละปีมีชาวต่างชาติเดินทางเข้ามาติดต่อการค้า ท่องเที่ยว ศึกษา เป็นจำนวนมาก ประชาชนชาวปักกิ่งมีสภาพความเป็นอยู่ มีคุณภาพชีวิตที่ดีขึ้น รวมทั้งได้รับอิทธิพลทางวัฒนธรรมจากตะวันตกมากขึ้นด้วย

### **ที่พัก Holiday Inn Express Hotel หรือ Jinglin Hotel หรือ เทียบเท่า 4 ดาว**



Holiday Inn Express Hotel



Jinglin Hotel

## วันที่สอง เทียนอันเหมิน-พระราชวังกู้กง-กายกรรมปักกิ่ง-หวังฝูจิ่ง-เหอผิงกั๋วจี้

07.00 น. รับประทานอาหารเช้าที่โรงแรม

08.10 น. นำท่านเดินทางไปชมจัตุรัสเทียนอันเหมิน **Tiananmen Square** 天安门广场 จัตุรัสเทียนอันเหมิน เป็นจัตุรัส ในใจกลางกรุงปักกิ่ง ประเทศจีน ตั้งชื่อตามประตูเทียนอัน ที่ตั้งอยู่ทางทิศเหนือ ซึ่งเป็นเขตพระราชวังต้องห้าม เทียนอันเหมินเป็นจัตุรัสที่ใหญ่ที่สุดในโลก เป็นสัญลักษณ์ของประเทศจีนยุคใหม่ เป็นสถานที่จัดงานพิธีเฉลิมฉลองเนื่องในโอกาสพิเศษต่างๆ จัตุรัสแห่งนี้ประกอบด้วย อนุสาวรีย์วีรชน มหาศาลาประชาชน พิพิธภัณฑ์สถานแห่งชาติจีน และ อนุสรณ์สถานประธานเหมา



นำท่านผ่านประตูเข้าสู่**พระราชวังต้องห้าม“กู้กง”** Forbidden City 紫禁城 สถานที่ว่าราชการและที่ประทับของจักรพรรดิ 24 พระองค์ในสมัยราชวงศ์หมิงและชิง ยูเนสโกได้ประกาศให้พระราชวังต้องห้ามร่วมกับพระราชวังเลินหยางเป็นหนึ่งในแหล่งมรดกโลก ในนามพระราชวังหลวงแห่งราชวงศ์หมิงและราชวงศ์ชิงในปักกิ่งและเลินหยาง เมื่อ ค.ศ. 1987

นำชมโบราณสถาน และสิ่งก่อสร้างที่คงคุณค่าทางประวัติศาสตร์ ที่สร้างขึ้นบนพื้นที่ 720,000 ตารางเมตร ชมห้อมอาคารเครื่องไม้ ที่ประกอบด้วยห้องหับต่างๆ ถึง 9,999 ห้อง ชมพระตำหนักว่าราชการ ห้องว่าราชการ หลังมู่ลี่ไม้ไผ่ของพระนางซูสีไทเฮา ห้องบรรทมของจักรพรรดิ ตำหนักชั้นใน จักรพรรดิจะประทับอยู่ในพระราชวังแห่งนี้ โดยกันพระองค์จากโลกภายนอก มีสนมกำนัล ชั้นที่ และข้าหลวงคอยรับใช้ คนเหล่านี้ต้องอาศัยอยู่ในนครต้องห้ามตลอดชีวิต ในพระราชวังต้องห้ามจะมีเสท 6,000 คน คอยประกอบพระกระยาหาร มีสนมกำนัล 9,000 นาง และมีชั้นที่ 70,000 คน คอยดูแล





อย่าลืมเลือกซื้อ สินค้าของที่ระลึก เก๋ไก๋กึ่งๆ เช่น หูฟังเลียนแบบสร้อยขุนนาง Court Bead, รมสวมศีรษะอย่างเป็นทางการของ Qing, แม่เหล็กติดตู้เย็น Mini Imperial Cat, เคสสำหรับโทรศัพท์มือถือลาย Dragon-Phoenix Robe, เทปซีดีจักรพรรดิ, ที่คั่นหนังสือเจ้าหญิงแห่งราชวงศ์ชิง, ตักตาฮองเต้, ชุดน้ำชา, พัดพกพา, พวงกุญแจ, "จวงจ้าย" "เหมยเหมย" มาสคอตส์กึ่งๆและอื่นๆ อีกมากมาย

13.00 น. **รับประทานอาหารกลางวันที่ภัตตาคาร**

15.30 น. นำท่านเข้า**ชมกายกรรมปักกิ่งที่โรงละครเฉาหยาง (Chaoyang Theater)** เป็นโรงละครที่จัดแสดงโชว์กายกรรมที่มีชื่อเสียงระดับโลก เรียนรู้วัฒนธรรมจีนผ่านการแสดงกายกรรมสุดตื่นตาตื่นใจ มีการแสดงที่กวาดรางวัลมากถึง 30 รางวัล ทั้งระดับในประเทศและสากล หนึ่งในนั้นคือการแสดง "กายกรรมคู่" ที่ได้รับรางวัลเหรียญทองจากการแข่งขันรายการ "the 29th Festival Mondial du Cirque de Demain" และรางวัล "the Golden Daisy Awards" ซึ่งเป็นรางวัลสูงสุดของประเทศจีน และยังมีการแสดง "กายกรรมจานหมุน" ที่ได้รับรางวัลจากการแข่งขันในฝรั่งเศส และรางวัลจากนายกเทศมนตรีเมืองปารีสด้วย (**หมายเหตุ** โรงละครอาจมีการปรับเปลี่ยนรอบเวลาแสดง และชุดการแสดงอาจมีการหมุนเวียนสลับเปลี่ยนกันไปตามฤดูกาล)



18.00 น. **รับประทานอาหารเย็นที่ภัตตาคาร**

นำท่านสู่ถนนคนเดินหวังฟูจิง 王府井小吃街 **Wangfujing Pedestrian Street** ถนนที่มีความยาว 1,600 เมตร ด้วยประวัติศาสตร์ยาวนานกว่า 700 ปี เป็นถนนที่พลุกพล่านที่สุดในเมืองนี้ มีผู้คนเข้าออกทุกวัน 600,000-1,200,000 คน เป็นสถานที่นัดพบ แหล่งเดินเที่ยวเล่นของวัยรุ่น และนักท่องเที่ยว

**NEW!** งย้อนเวลากลับไปในยุคทศวรรษ 1980 ของปักกิ่ง **เหอผิงกั๋วจวี "Heping Guoju"**

**wangfujing underground 1980** พบกับร้านค้าที่สร้างเลียนแบบบรรยากาศ 40 กว่าปีที่ผ่านมาของปักกิ่ง แม้จะตกแต่งสไตล์ยุค 80 แต่ก็เป็ถนนการค้ายุคใหม่ โดยตั้งอยู่ที่ชั้นใต้ดินแลนด์มาร์คในหวังฟูจิง เปิดให้บริการเมื่อวันที่ 12 ส.ค. 2023 ขึ้นชื่อว่าเป็น "โทรมแมชชีน" ที่ไม่เหมือนใคร ซึ่งสามารถพานักท่องเที่ยวกลับปักกิ่งในช่วงทศวรรษปี 1980 ได้ง่ายๆ เพียงลงลิฟต์ เหอผิงกั๋วจวี ครอบคลุมพื้นที่ประมาณ 2,400 ตารางเมตร ยังเป็นพิพิธภัณฑ์เสมือนจริงแห่งแรกของปักกิ่งที่ผสมผสานวัฒนธรรมพื้นบ้าน

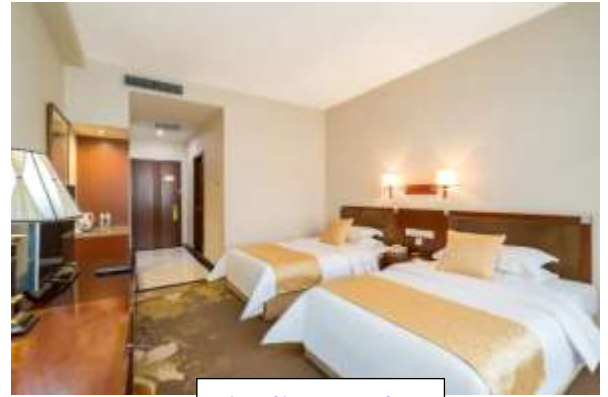


หลากหลายรูปแบบ เช่น ภูมิทัศน์บนท้องถนน มรดกทางวัฒนธรรมที่จับต้องไม่ได้ มีของว่างให้เลือกชิมมากมาย มีคาเฟ่ให้เช็คอินหลายแห่ง

### ที่พัก **Holiday Inn Express Hotel** หรือ **Jinglin Hotel** หรือ เทียบเท่า 4 ดาว



Holiday Inn Express Hotel



Jinglin Hotel

### วันที่สาม กำแพงเมืองจีน ด้านป่าต้าหลิง (รวมกระเช้า)-ผ่านชมสนามกีฬารังนก-ถนนโบราณเจียนเหมิน-ซานหลี่ถุน

07.00 น. รับประทานอาหารเช้าที่โรงแรม



08.10 น. เดินทางสู่**กำแพงเมืองจีนด้านป่าต้าหลิง** (76 กม. / 1.30-2 ชั่วโมง) ป่าต้าหลิงเป็นที่ตั้งของกำแพงเมืองจีนส่วนที่มีผู้เข้าชมมากที่สุด ซึ่งอยู่ห่างจากใจกลางเมืองปักกิ่งไปทางตะวันตกเฉียงเหนือประมาณ 80 กิโลเมตร ในเมืองป่าต้าหลิง เขตเหียนชิ่ง เทศบาลนครปักกิ่ง ส่วนของกำแพงที่ตัดผ่านพื้นที่นี้สร้างขึ้นในปี 1504 ในสมัยราชวงศ์หมิง กำแพงเมืองจีนด้านป่าต้าหลิงได้ชื่อว่าเป็นหนึ่งในเก้าด่านไต้หล่า มีทิวทัศน์ตั้งตระหง่านบนยอดเขาอันสูงชัน สวยงาม เขียวขจีเป็นหนึ่งเดียว เป็นจุดสำคัญท่ามกลางทิวทัศน์กำแพงเมือง

จีนแห่งราชวงศ์หมิง “ผู้ใดไปไม่ถึงกำแพงเมืองจีน ไม่ถือเป็นคนชายชาติตรี” ด้วยคำพูดนี้เองที่เป็นเหตุผลสำคัญที่ทำให้นักท่องเที่ยวเลือกขึ้นกำแพงเมืองจีนด่านปาต้าหลิง

**กำแพงเมืองจีน The Great Wall of China** คือหนึ่งในเจ็ดสิ่งมหัศจรรย์ของโลก ที่หลายคนต่างใฝ่ฝันที่จะไปเยือนสักครั้งในชีวิต มีความยิ่งใหญ่อลังการ สวยงาม เต็มไปด้วยประวัติศาสตร์อันล้ำค่า กำแพงเมืองจีนจึงกลายเป็นหนึ่งในแลนด์มาร์คของประเทศจีน

กำแพงเมืองจีน เป็นสิ่งก่อสร้างในสมัยโบราณของจีนที่มีชื่อเสียงไปทั่วโลก มีความสำคัญทางยุทธศาสตร์ กำแพงเมืองจีนมีความยาว ทั้งหมด 6,700 กิโลเมตร เริ่มสร้างในสมัยจั้นกั๋ว เพื่อป้องกันการบุกรุกของชนเผ่าเร่ร่อนทางเหนือ หลังจากจักรพรรดิฉินสื่อหวงรวมประเทศจีนเข้าเป็นแผ่นดินเดียวเมื่อ 221 ปีก่อนคริสต์ศักราช และได้เชื่อมต่อกำแพงที่กักตักต่าง ๆ สร้างไว้เข้าด้วยกันทั้งหมด และสร้างต่อเติมขึ้นไปอีก ในสมัยราชวงศ์ฮั่น ราชวงศ์ถัง ราชวงศ์สุย ราชวงศ์หยวน และ ราชวงศ์หมิงได้มีการซ่อมแซมเรื่อยมา การก่อสร้างกำแพงบางแห่งยังต้องสร้างบนภูเขาที่สูงชันสลับซับซ้อน บางแห่งอยู่เหนือระดับน้ำทะเล 1000 กว่าเมตร

นำท่าน**ขึ้นกระเช้าชมกำแพงเมืองจีนด่านปาต้าหลิง (八达岭长城) Badaling Great Wall** ปาต้าหลิงเป็นที่ตั้งของกำแพงเมืองจีนส่วนที่มีผู้เข้าชมมากที่สุด เพราะมีศิลาจารึกลายมือท่านประธานเหมา เจ๋อตุง จุดเริ่มต้นของการสร้างกำแพงเมืองจีนส่วนนี้เริ่มในช่วงฤดูใบไม้ผลิและฤดูใบไม้ร่วง เมื่อ 770 ปี ก่อนคริสตกาล-476 ปี ก่อนคริสตกาล ในช่วงต้นของราชวงศ์หมิง (ค.ศ. 1368-1644) รัฐบาลได้ย้ายเมืองหลวงจากหนานจิงมาที่ปักกิ่ง หลังจากนั้นจักรพรรดิ Zhudi ให้ความสำคัญอย่างยิ่งกับการสร้างกำแพงเมืองจีนขึ้นใหม่ เพื่อป้องกันผู้รุกรานทางตอนเหนือ นายพล QiGuang ผู้นำในการต่อสู้กับโจรสลัดญี่ปุ่น ในทะเลจีนตะวันออกได้รับเลือกรับผิดชอบการก่อสร้างโครงการกำแพงเมืองจีนปาต้าหลิง รัฐบาลหมิงใช้เวลา 8 ปี ในการสร้างกำแพงเมืองจีนด่านนี้ **(รวมค่าบัตร และค่ากระเช้าขึ้น-ลง)**

### 13.00 น. **รับประทานอาหารกลางวันที่ภัตตาคาร ร้านใกล้กำแพงเมืองจีน**

แล้วเดินทางกลับเข้าตัวเมืองปักกิ่ง **นำท่านผ่านชมความอลังการสนามกีฬาฟาร์นง** หรือชื่ออย่างเป็นทางการว่า **สนามกีฬาแห่งชาติกรุงปักกิ่ง The Beijing Olympic Stadium 国家体育场** เป็นสนามกีฬาหลักที่ใช้ในการแข่งขันกีฬาโอลิมปิกฤดูร้อน 2008 และใช้ในพิธีเปิด/พิธีปิด โอลิมปิกฤดูหนาว 2022 ซึ่งทั้งสองรายการจัดขึ้นที่ปักกิ่ง ประเทศจีน สนามเริ่มก่อสร้างเมื่อเดือนธันวาคม พ.ศ. 2546 แล้วเสร็จในปี พ.ศ. 2550 ตัวอาคารก่อสร้างมีรูปร่างเหมือนรังนกและเป็นสัญลักษณ์แห่งความหวังของมนุษยชาติ (ถ่ายรูปด้านนอก)

<https://www.chinahighlights.com/beijing/attraction/birds-nest.htm>



นำท่านเที่ยวชม **ถนนโบราณเฉียนเหมิน Qianmen Street 前门大街** ถนนเฉียนเหมินตั้งอยู่ที่แกนกลางของเมืองปักกิ่ง เป็นถนนคนเดินที่มีชื่อเสียงสำหรับการช้อปปิ้งและท่องเที่ยว อยู่ตรงทางเลี้ยวของสวนเทียนถานทางทิศใต้ มีความยาว 840 เมตร (ประมาณ 919 หลา) และกว้าง 21 เมตร (ประมาณ 23 หลา) ประกอบด้วยอาคารที่มีรูปแบบคล้ายกับปลายราชวงศ์ชิง (พ.ศ. 2187-2454) มีร้านค้าเฉพาะทางมากมายสองข้างทาง เช่น ตลาดเนื้อ ตลาดผ้า และตลาดเครื่องประดับ และยังมีโรงฝึกช่างฝีมือ โกดัง และโรงละครหลายแห่งในหมู่ที่อยู่ที่อยู่ใกล้เคียง ปัจจุบันถนนเฉียนเหมินกลายเป็นสถานบันเทิงยามค่ำคืนที่สำคัญสำหรับคนในท้องถิ่น



<https://www.travelchinaguide.com/attraction/beijing/tianmen-street.htm>

19.00 น.

รับประทานอาหารค่ำที่ภัตตาคาร

20.00 น.

นำท่านไปเดินเที่ยวเล่น **ชมย่านไฮไฮ Houhai Bar Street** 后海酒吧街 หรือ ชานหลี่ถุน Shichahai Bar Street เป็น Bar Street ที่มีชื่อเสียงที่สุดในปักกิ่ง ก่อตั้งขึ้นในปี 2004 ความยาว 260 เมตร ตั้งอยู่ในหมู่บ้านชานหลี่ถุน มีบาร์ทันสมัย ที่มีชื่อเสียงระดับโลก เป็นสัญลักษณ์ของสถานบันเทิงยามค่ำคึกคักที่มีเสน่ห์ และมีชีวิตชีวาของเมืองหลวง มีทัศนียภาพที่สวยงาม มีทะเลสาบ เรือ สะพาน บาร์ และร้านอาหารมากมาย ตั้งเรียงรายริมชายฝั่งทะเลสาบ มีความกระฉับกระเฉงของเมืองสมัยใหม่ ซ่อนอยู่ในหุบเงาแก่ของปักกิ่ง ในตอนกลางคืนถนนแห่งนี้จะกลายเป็นโลกที่เต็มไปด้วยมนต์เสน่ห์ เพราะมีส่วนที่เชื่อมต่อกับทะเลสาบฉือซา ซึ่งเป็นส่วนหนึ่งของทะเลสาบไฮไฮ



<https://www.easytourchina.com/scene-v709-houhai-bar-street>

ทะเลสาบไฮไฮเป็นหนึ่งในสามส่วนของทะเลสาบฉือซาไห่ในกรุงปักกิ่ง ครอบคลุมพื้นที่ 1,467 ตารางกิโลเมตร ทอดยาวจากถนนตีอันเหมินไหวทางทิศตะวันออก ไปยังถนนซินเจี๋ยโจวทางทิศตะวันตก พื้นที่ประมาณ 23% มีน้ำปกคลุม และ 7% เป็นพื้นที่สีเขียว ชื่อ Houhai (后海) ซึ่งแปลว่า "ทะเลด้านหลัง" มักทำให้ผู้คนสับสน เนื่องจากปักกิ่งเป็นเมืองที่อยู่ห่างไกลทะเล สาเหตุอาจย้อนกลับไปถึงราชวงศ์หยวน (ค.ศ. 1271-1368) ราชวงศ์แรกที่ปกครองโดยกลุ่มชาติพันธุ์มองโกลเลีย ชนกลุ่มน้อยของจีน ในประวัติศาสตร์จีน ก่อนที่กุบไล (ค.ศ. 1215-1294) จะตัดสินใจเลือกปักกิ่งเป็นเมืองหลวง เพราะที่ราบสูงมองโกลีเยียนั้นมีภาวะไฮโดรฟิสิกมาก และเกิดภาวะการขาดแคลนน้ำ ซึ่งเป็นปัญหาใหญ่สำหรับชีวิตที่นั่น ดังนั้นศูนย์กลางของ



ประเทศถูกย้ายมายังปักกิ่ง ทะเลสาบ แม่น้ำ หรือแม้แต่สระน้ำในเมืองหลายแห่ง จึงถูกตั้งชื่อว่า "ทะเล" เพื่อแสดงว่าน้ำเป็นที่รักมีความสำคัญยิ่งกับชาวมองโกล

22.00 น.

พบกันตามเวลานัดหมาย เดินทางกลับที่พักเพื่อพักผ่อน (ท่านใดที่ไม่มาตามเวลานัด ให้ถือว่าท่านประสงค์ที่จะกลับที่พักด้วยตนเอง แต่ขอให้โทรแจ้งความประสงค์กับไกด์

**ที่พัก Holiday Inn Express Hotel หรือ Jinglin Hotel หรือ เทียบเท่า 4 ดาว**



Holiday Inn Express Hotel



Jinglin Hotel

**วันที่สี่**

**ปักกิ่ง-วังฤดูร้อนอวิเหอหยวน- SOLANA Lifestyle Shopping Park**

07.00 น.

รับประทานอาหารเช้าที่โรงแรม

08.10 น.

ออกเดินทางไปชม**พระราชวังฤดูร้อนอวิเหอหยวน** (颐和园 Yiheyuan Summer Palace) พระราชวังฤดูร้อนเป็นกลุ่มทะเลสาบ สวน และพระราชวังขนาดใหญ่ในกรุงปักกิ่ง มีทัศนียภาพที่สวยงาม สร้างขึ้นในสมัยราชวงศ์ชิง มีพื้นที่ประมาณ 2.9 ตารางกิโลเมตร โดย 3 ใน 4 ของพื้นที่เป็นน้ำ ในเดือนธันวาคม พ.ศ. 2541 ยูเนสโกได้รวมพระราชวังฤดูร้อนไว้ในรายชื่อมรดกโลก โดยได้ประกาศให้พระราชวังฤดูร้อนเป็น "ผลงานชิ้นเอกของการออกแบบสวน ภูมิทัศน์แบบจีน ภูมิทัศน์ธรรมชาติของเนินเขา และผืนน้ำเปิดลักษณะประดิษฐ์ เช่น ศาลา ห้องโถง พระราชวัง วัด และสะพาน เพื่อสร้างการผสมผสานที่กลมกลืนกัน ซึ่งมีคุณค่าทางสุนทรียที่โดดเด่น" พระราชวังฤดูร้อนตั้งอยู่ในเขตชานเมืองทางตะวันตกเฉียงเหนือของกรุงปักกิ่ง ห่างจากตัวเมือง 15 กม. มีชื่อเดิมว่า "ชิงอีหยวน" Qingyi Yuan หรือ Garden of Clear Ripples (สวนแห่งคลื่นน้ำใส) เป็นสวนหลวงที่ใหญ่ที่สุดที่มีอยู่และได้รับการอนุรักษ์ไว้อย่างดีที่สุดในประเทศจีน



ภาพโดย Yinan Chen จาก Pixabay

นำชม**ทะเลสาบคุนหมิง** 昆明湖 ทะเลสาบนี้ครอบคลุมพื้นที่ 2.2 ตารางกิโลเมตร สร้างขึ้นโดยมนุษย์ทั้งหมด และใช้ดินที่ขุดขึ้นมา นำไปถมสร้างเนินเขา Longevity Hill สร้างในรัชสมัย (ค.ศ.1115-1234) Longevity Hill ถือเป็นส่วนหนึ่งของสวนหลวง รวมอยู่ในเขตพระราชวังฤดูร้อนอวิเหอหยวน ทะเลสาบคุนหมิงสร้างเลียนแบบลักษณะของทะเลสาบตะวันตกในทางโจว ในทะเลสาบมีเกาะเล็กๆ สามเกาะตั้งอยู่ อิงตำนานเทพนิยายโบราณ เชื่อมด้วยสะพาน 17 โค้ง (17-Arch 十七孔桥) กว้าง 8 เมตร ยาว 150 เมตร สะพานนี้เป็นสะพานที่ใหญ่ที่สุดและยาวที่สุดในพระราชวังฤดูร้อน

นำชม**ตำหนัก Leshou** เป็นตำหนักที่ประทับของจักรพรรดิเฉียนชู่ และ **ตำหนักยูหลาน** จักรพรรดิเฉียนชู่ เคย กักขังจักรพรรดิกวางซู Guangxu 光绪皇帝 ที่นี่เป็นเวลา 10 ปี

นำชม**ระเบียงกตัญญู** 长廊 ระเบียงทางเดินยาวกว่า 728 เมตร ทางเดินนี้ถือได้ว่าเป็นทางเดินที่ยาวที่สุดในโลก รูปโค้งเลียบไปตามริมทะเลสาบ เป็นระเบียงยาวที่สุดในโลก ภายในและภายนอกระเบียงสีเป็นภาพวรรณกรรมจีนสวยสดงดงามวาดไม่ซ้ำกัน เป็นภาพวาดของสถานที่ที่มีชื่อเสียง เรื่องราวที่เป็นที่รู้จักกันดีในประเทศจีน ภาพฉากตำนาน นิทานพื้นบ้าน นวนิยาย และอื่นๆ มีมากกว่า 14,000 ภาพ



นำท่าน**ขึ้นเนินเขาวังโชาชอัน (ภูเขาหมื่นปี Longevity Hill)** เนินเขา Longevity Hill มีความสูงประมาณ 60 เมตร (200 ฟุต) ในสมัยเฉียนหลงมีการสร้างวัดบนเนินเขา เพื่อเฉลิมฉลองวันคล้ายวันเกิดของจักรพรรดิ ถูกเผาและทำลาย โดยกองกำลังพันธมิตรแองโกล-ฝรั่งเศส ได้รับการสร้างขึ้นใหม่ในช่วงสมัยกวางซู เนินเขาด้านหน้ามีห้องโถง มีอาคารหลายหลัง มีศาลาอันวิจิตรงดงาม และ หอฟอเซียงเก๋อ (Tower of Buddhist Incense 頤和園佛香閣) หอที่ใช้ทำพิธีทางศาสนา เป็นงานสถาปัตยกรรมจีนคลาสสิก ด้วยความเป็นเอกลักษณ์ของโครงสร้างที่เด่นสง่าที่สุดภายในพระราชวังฯ จึงกลายเป็นสัญลักษณ์ของพระราชวังฤดูร้อน หอฟอเซียงเก๋อมีความสูง 40 เมตร สร้างขึ้นบนฐานสี่เหลี่ยม หันหน้าไปทางทะเลสาบคุนหมิง

**บนเนินเขาวังโชาชอัน Longevity Hill ชมตำหนักเจ้าแม่กวนอิม** ชมรูปหล่อสำริดพระโพธิสัตว์อวโลกิเตศวรพันพระกรเต็มองค์ ยืนตระหง่าน รูปหล่อนี้สูง 5 เมตร หน้า 5 ด้าน หล่อด้วยทองสัมฤทธิ์ปิดทองในสมัยจักรพรรดิฉานหลี่ แห่งราชวงศ์หมิง มีความวิจิตรงดงามและเปี่ยมพลังกรุณาอันศักดิ์สิทธิ์ น้อยคนนักที่ทราบว่ามีช่างบนนี้ประดิษฐ์ฐานองค์พระแม่ฯ ขอเชิญท่านอธิษฐานขอพร และรับพลังบารมีจากองค์ท่าน



นำท่าน**ชมเรือหินอ่อน** (สื่อฝาง 石舫) เรือหินอ่อนเป็นสิ่งก่อสร้างขนาดใหญ่ ตั้งอยู่ริมทะเลสาบคุนหมิง เรือหินอ่อนนี้เฉียนหลงฮ่องเต้เป็นผู้ให้สร้างขึ้นตามพระประสงค์ของพระนางซูสีไทเฮา เพื่อเอาไว้จับน้ำชาและชมวิว ในตอนแรกสร้างเป็นอาคาร 2 ชั้นแบบจีนโบราณ ต่อมาเมื่อถูกทหารอังกฤษและฝรั่งเศสเผาจนเหลือแต่ฐาน พระนางซูสีไทเฮาจึงโปรดให้ซ่อมแซมขึ้นใหม่เป็นตึกแบบฝรั่ง ดูภายนอกเป็นอาคารสีขาวเทา 2 ชั้น มีซุ้มโค้งแบบตะวันตก เรือหินอ่อนนั้นจริงๆแล้วไม่ได้ทำจากหินอ่อนทั้งหมด ว่ากันว่าซูสีไทเฮาเองบงการทหารของกองทัพเรือมาซ่อมเรือที่แล่นไม่ได้ลำนี้ แล้วงบประมาณก็ไม่ได้เพียงพอให้ใช้วัสดุราคาแพงทั้งหมด เสาที่เห็นจึงเป็นเสาไม้เขียนลายหินอ่อน ซึ่งการเขียนลายหิน ถือเป็นเทคนิคขั้นสุดยอดของงานสถาปัตยกรรมจีนอย่างหนึ่ง เรือหินอ่อน

เดิมแต่ก่อนให้นักท่องเที่ยวลงไปในเรือ เข้าไปถ่ายรูปได้ แต่เนื่องจากทำให้อาคารเสียหาย จึงมีการกั้นพื้นที่ ไม่อนุญาตให้ลงไป

**13.00 น. รับประทานอาหารกลางวันที่ภัตตาคาร**

แล้วเดินทางไป SOLANA Lifestyle Shopping Park

**15.00 น. นำท่านสู่โซลานาช้อปปิ้งพาร์ค SOLANA Lifestyle Shopping Park 蓝色港湾 ศูนย์การค้าขนาดใหญ่ทางตะวันตกเฉียงเหนือของกรุงปักกิ่ง ศูนย์แห่งนี้เปิดทำการในเดือนธันวาคม พ.ศ. 2551 มีพื้นที่รวม 150,000 ตารางเมตร และเป็นที่ตั้งของร้านค้าปลีกและร้านอาหารมากกว่า 500 แห่ง เป็นแลนด์มาร์คแห่งแฟชั่น เป็นแหล่งอาหารรสเลิศ และเป็นสวรรค์แห่งการช้อปปิ้ง**

โซลานามีสถาปัตยกรรมสไตล์ยุโรป ประกอบด้วยศูนย์การค้าในร่ม ลานกลางแจ้ง มีถนนอาหารริมทะเลสาบ มีหอนาฬิกา มีน้ำพุดนตรี นั่งจิบกาแฟใต้แสงแดดอันอบอุ่น โฉมทัศน์เพื่อการพักผ่อนหย่อนใจแบบใหม่ๆ ที่ไม่เคยมีในปักกิ่งมาก่อน



**แนะนำ ร้านอาหาร Spacelab** ก่อตั้งขึ้นในประเทศเยอรมนี โดยใช้เทคโนโลยีอัจฉริยะ แนวคิดประหยัดพลังงานและรักษาสิ่งแวดล้อม แต่ละโต๊ะจะมีระบบเสิร์ฟแบบรางที่เป็นเอกลักษณ์ อาหารจะมาถึงโต๊ะภายใน 17 วินาที ในปี 2017 ร้านแรกของ Spacelab China ได้เปิดอย่างเป็นทางการที่ Beijing Blue Harbor ได้ขยายร้านเพิ่มขึ้นที่ละแห่ง Spacelab ได้รับความนิยม และติดอันดับหนึ่งใน "Top Food Ranking" ของบวรวิจารณ์สาธารณะตั้งแต่เปิดทำการ **Location A121 A137 Tel 010-59056269 Open Time 10:00 am — 22:00 pm**



**แนะนำ ร้านชาชีส HEYTEA** ค้นหาคความแตกต่างจากแบรนด์ชานมไข่มุกทั่วไปที่มีอยู่มากมาย แบรนด์ HEYTEA ตั้งแต่ก่อตั้งได้มุ่งเน้นในการนำเสนอชาหอมคุณภาพสูงจากทั่วทุกมุมโลก เพื่อนำชีวิตใหม่มาสู่วัฒนธรรมชาโบราณ **Location K140 Tel 010-59056973 Open Time 10:00 am — 22:00 pm**

[http://www.solana.com.cn/meishi\\_detail/253/en/1.html](http://www.solana.com.cn/meishi_detail/253/en/1.html)

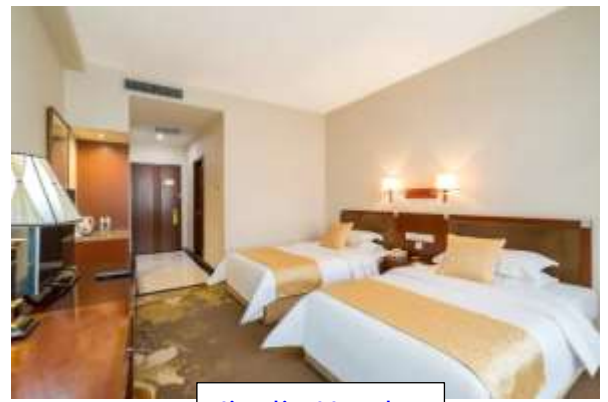


## อิสระเดินเที่ยวเล่น และเลือกรับประทานอาหารตามอัธยาศัย

ที่พัก **Holiday Inn Express Hotel** หรือ **Jinglin Hotel** หรือ เทียบเท่า 4 ดาว



Holiday Inn Express Hotel



Jinglin Hotel

## วันที่ห้า **หอฟ้าเทียนถาน-วัดลามะ-POP MART-สนามบิน-สุวรรณภูมิ**

07.00 น. รับประทานอาหารเช้าที่โรงแรม

08.10 น. นำชม**หอบวงสรวงเทวดาฟ้าดินเทียนถาน** วิหารแห่งสวรรค์ Temple of Heaven 天坛公园 ตั้งอยู่ทางตะวันออกเฉียงใต้ของใจกลางกรุงปักกิ่ง ได้รับการขึ้นทะเบียนเป็นมรดกโลกในปี พ.ศ. 2541 และได้รับการขนานนามว่าเป็น "ผลงานชิ้นเอกของสถาปัตยกรรมและการออกแบบภูมิทัศน์" ซึ่งแสดงให้เห็นอย่างชัดเจนถึงเอกภพที่มีความสำคัญอย่างยิ่งต่อวิวัฒนาการของหนึ่งในอารยธรรมที่ยิ่งใหญ่ของโลก"

**หอบวงสรวงเทวดาฟ้าดินเทียนถาน** เป็นอาคารสถาปัตยกรรมลัทธิที่ยิ่งใหญ่ที่สุดในโลก และเป็นผลงานชิ้นเอกของชาวจีนที่สร้างขึ้นในสมัยโบราณ ครอบคลุมพื้นที่ 2,700,000 ตารางเมตร (667 เอเคอร์) ซึ่งเกือบสี่เท่าของพื้นที่พระราชวังต้องห้าม สร้างขึ้นในปี ค.ศ.1420 ในสมัยราชวงศ์หมิง (1368-1644) และได้รับการขยายเพิ่มเติมในสมัยราชวงศ์ชิง (1644-1911) จักรพรรดิทั้งสองราชวงศ์ใช้สถานที่แห่งนี้สักการะสวรรค์และสวดภาวนาขอให้พืชผลอุดมสมบูรณ์

บริเวณหอฟ้าเทียนถาน แบ่งเป็นสองส่วนคือ วิหารด้านในและวิหารด้านนอก ล้อมรอบด้วยกำแพงสูง ผนังทั้งสองถูกสร้างขึ้นอย่างวิจิตรบรรจง ด้านเหนือเป็นรูปครึ่งวงกลม ด้านใต้เป็นรูปสี่เหลี่ยมจัตุรัส แผ่นผังผนังนี้สะท้อนถึงแนวคิดจีนโบราณเกี่ยวกับจักรวาล: หอฟ้าทรงกลมและโลกเป็นรูปสี่เหลี่ยมจัตุรัส อาคารหลักในวัด ได้แก่ หอสวดมนต์เพื่อการเก็บเกี่ยวที่ดีทางตอนเหนือ และแท่นบูชาเนืองกลมทางทิศใต้ เรียงรายอยู่ในแกนกลางของวัดทั้งหมด และเชื่อมต่อกันด้วยทางเดินยาว 36 เมตร อาคารย่อย ได้แก่ Imperial Vault of Heaven, Hall of Abstinence, หอระฆัง และห้องโถงเล็ก

**นำชมหอสวดมนต์อธิษฐานเพื่อการเก็บเกี่ยวที่ดี** Hall of Prayer for Good Harvests 祈年殿 เป็นที่ที่จักรพรรดิจะอธิษฐานขอให้สภาพอากาศเอื้ออำนวยให้มีการเก็บเกี่ยวที่เพียงพอ หอสวดมนต์นี้เป็นอาคารหลักของหอบูชา มีความสูง 38 เมตร (125 ฟุต) หลังคาปูด้วยกระเบื้องเคลือบสีน้ำเงินเข้ม สื่อถึงสีของท้องฟ้า ฐานเป็นระเบียงรั้วทรงกลมสีขาว 3 ชั้น โครงสร้างของหอสวดมนต์ สร้างจากไม้ทั้งหมด แต่ไม่มี

คานหรือแปอยู่ข้างใน มีเสา 28 ต้นรองรับน้ำหนักอาคารหอสามชั้น โดยมีเสา 4 ต้นตรงกลางเป็นสัญลักษณ์ของสี่ฤดูกาลในหนึ่งปี มีเสาทั้ง 12 ต้นในแต่ละด้านแสดงถึง 12 เดือน และมีอีกเสา 12 เสาซึ่งแสดงถึงชื่อเงินในหนึ่งวัน (หน่วยเวลาที่คนจีนโบราณใช้ 1 ชื่อเงินเท่ากับ 2 ชั่วโมง)

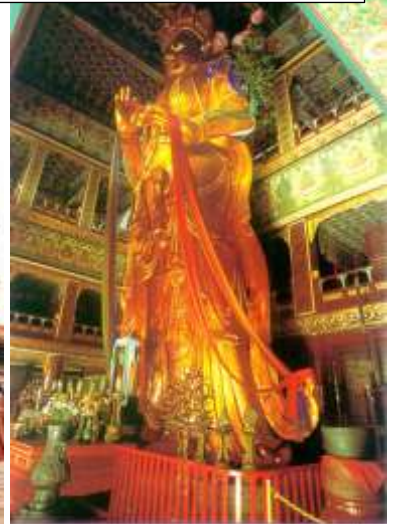


**นำชมแท่นบูชาเนินวงกลม Circular Mound Altar 圓丘坛** สถานที่ประกอบพิธีบูชาในวันเพ็ญ เป็นแท่นทรงกลมสามชั้นสร้างด้วยหินบลูสโตน สร้างขึ้นในปี ค.ศ. 1530 และขยายใหญ่ขึ้นในปี ค.ศ.1740 ล้อมรอบแท่นบูชา ด้วยกำแพง 2 ชั้น ด้านในเป็นกำแพงทรงกลมหมายถึงสวรรค์ ด้านนอกเป็นกำแพงใหญ่รูปสี่เหลี่ยมหมายถึงโลก จำนวนของหินกระเบื้องทั้งในวงกลมและเสาราวระเบียง เป็นจำนวนทวีคูณของเก้า เนื่องจากเก้าหมายถึงความไม่มีที่สิ้นสุด ซึ่งเป็นลักษณะของสวรรค์

กำแพงทรงกลมที่ล้อมรอบแท่นบูชา มีความยาว 193 เมตร กำแพงแห่งนี้คือ 'กำแพงสะท้อนเสียง' อันโด่งดัง หากมีใครกระซิบเข้าไปแผ่นกำแพง อีกคนที่ยืนอยู่หน้ากำแพงในระยะ 100 ถึง 200 เมตร (328-656 ฟุต) จะได้ยินเสียงผู้พูดอย่างชัดเจน



[http://en.chinaculture.org/focus/focus/2010expo\\_en/2010-04/19/content\\_376810.htm](http://en.chinaculture.org/focus/focus/2010expo_en/2010-04/19/content_376810.htm)



11.00 น. ออกเดินทางไปชม**วัดลามะหย่งเหอกง Yonghegong Lama Temple 雍和宮** วัดใหญ่ที่เก่าแก่ ของศาสนาพุทธนิกายทิเบตอันลือชื่อในกรุงปักกิ่ง วัดนี้เคยเป็นวังที่ประทับขององค์ชายสี่ ของล้าค่าในวัดลามะ คือ พระพุทธรูปพระศรีอริยเมตไตรยที่อยู่ในวิหารว่านฝูเกอ ซึ่งเป็นวิหารที่สูงใหญ่ที่สุดภายในวัดลามะ สูงกว่า 30 เมตร มีหลังคา 3 ชั้น ก่อด้วยไม้ทั้งหมด ในวิหารประดิษฐานพระพุทธรูปพระศรีอริยเมตไตรยปางยืนที่แกะสลักด้วยไม้จันทน์หอม สูง 26 เมตร ส่วนล่าง 8 เมตรฝังอยู่ในดิน อีก 18 เมตรอยู่บนพื้นดิน พระพุทธรูปทั้งสองคมีน้ำหนักประมาณ 100 ตัน ได้ถูกบันทึกไว้ในกินเนสบุ๊กว่าเป็นพระพุทธรูปที่แกะสลักจากไม้จันทน์หอมต้นเดียวที่ใหญ่ที่สุดในโลก

12.00 น. **รับประทานอาหารกลางวันที่ภัตตาคาร เมนูพิเศษ เปิดปักกิ่งต้นตำหรับ**

*เปิดย่างปักกิ่งต้นตำหรับ, กุ้งลวก, ซีโครงหมูกระเทียมทอง, ปลาหลุนึ่งซีอิ้วสูตรวางตั้ง, ไก่สามถ้วยแบบกวางโจว, หมูสับนึ่งถั่วฝักยาว, ผักตามฤดูกาลผัดกระเทียม, ไข่เจียวหอยนางรม, ซุปประจำวัน, ผลไม้, ข้าวสวย, โค้ก 1 เบียร์ 2 (เมนูอาจมีการเปลี่ยนแปลงตามฤดูกาลและตามความเหมาะสม)*



**แวะร้าน POP MART ตามหาลานบูบูและผองเพื่อน**



แล้วเดินทางไปสนามบิน

19.00 น. โดยสายการบินให้หนานแอร์ไลน์ เที่ยวบินที่ HU7995 นำท่านเดินทางกลับกรุงเทพฯ  
 23.25 น. กลับถึงสนามบินสุวรรณภูมิ ประเทศไทย โดยสวัสดิภาพ

\*\*\*\*\*

**รายการอาจมีการปรับเปลี่ยนตามความเหมาะสม**

**อัตรานี้รวม**

1. ตัวเครื่องบิน (ตัวกรุ๊ป) สายการบินให้หนานแอร์ไลน์ \*\*กระเป๋าสัมภาระ 1 ใบฝากขึ้นเครื่องน้ำหนักไม่เกิน 23 กก. และ กระเป๋าถือขึ้นเครื่องบิน 1 ใบน้ำหนักไม่เกิน 7 กก. \*\*
2. ที่พักโรงแรมตามรายการ พักห้องละ 2 ท่าน
3. อาหารตามที่ระบุในรายการ
4. คาร์ตโค้ชนำเที่ยวตามที่ระบุในรายการ
5. ค่าธรรมเนียมเข้าชมสถานที่
6. ค่าน้ำมันรถไม่จำกัดจำนวน
7. **ค่าทิปไกด์ท้องถิ่น และ คนขับรถท้องถิ่น**
8. ค่าประกันภัยอุบัติเหตุ ระหว่างการเดินทางวงเงิน 1 ล้านบาท (เงื่อนไขเป็นไปตามกรมธรรม์)

## อัตรานี้ไม่รวม

1. ค่าใช้จ่ายส่วนตัว เช่น อาหารและเครื่องดื่มที่สั่งเพิ่มพิเศษ, โทรศัพท์, โทรสาร, อินเทอร์เน็ต,มินิบาร์ และอื่นๆที่ไม่ได้ระบุในรายการ
2. ค่าส่วนต้งน้ำหนักกระเป๋าสัมภาระเกิน 23 กก. / เกินจำนวนที่อนุญาตโหลดขึ้นเครื่อง
3. ค่าภาษีมูลค่าเพิ่ม 7% และ ภาษีบริการ 3% (กรณีนิติบุคคล)
4. ค่าใช้จ่ายอันเกิดจากความล่าช้าของสายการบิน, อุบัติภัยทางธรรมชาติ, การประท้วง, การก่อการจลาจล, การนัดหยุดงาน, ซึ่งอยู่เหนือความควบคุมของบริษัท
5. ค่าใช้จ่ายอันเกิดจากการถูกปฏิเสธไม่ให้ออก และเข้าเมืองจากเจ้าหน้าที่ตรวจคนเข้าเมือง เจ้าหน้าที่กรมแรงงานทั้งในประเทศไทย และต่างประเทศ ซึ่งอยู่นอกเหนือความควบคุมของบริษัท
6. ค่าใช้จ่ายอันเกิดจากหน่วยงานรัฐบาลประเทศจีน / ประเทศไทย มีการปรับเปลี่ยนข้อกำหนดเกี่ยวกับการกักตัวหรือเรียกตรวจโรคเพิ่มเติม
7. ค่าตรวจ RT-PCR ก่อนเดินทาง 72 ชั่วโมง หรือ ATK ก่อน 48 ชั่วโมงก่อนออกเดินทางจากประเทศไทย พร้อมหนังสือรับรองภาษาจีน หรือ ภาษาอังกฤษ (ถ้ามี)
8. ค่าวีซ่าประเทศจีน (จีนประกาศฟรีวีซ่า \*เงื่อนไข)
9. ค่าทิปพนักงานขนกระเป๋า ขึ้น-ลง ทุกโรงแรม
10. ค่าทิปหัวหน้าทัวร์ไทย ตามมาตรฐานการบริการ

## เงื่อนไขการจอง

1. กรุณาวางเงินมัดจำท่านละ 15,000 บาท ภายใน 3 วันหลังการจอง
2. ค่าทัวร์ส่วนที่เหลือชำระภายใน 35 วันก่อนเดินทาง (นับรวมวันเสาร์และวันอาทิตย์)
3. กรณีที่ท่านชำระค่ามัดจำแล้ว ถือว่าท่านได้ยอมรับเงื่อนไขและข้อตกลงต่างที่ได้ระบุไว้ทั้งหมดนี้แล้ว

## เงื่อนไขการยกเลิกการเดินทาง

1. แจ้งยกเลิกก่อนการเดินทางล่วงหน้า 36 วันขึ้นไป (นับรวมเสาร์-อาทิตย์) ก่อนวันเดินทาง หักค่ามัดจำ 10,000 บาท/ท่าน
2. แจ้งยกเลิกก่อนการเดินทาง 20-34 วันก่อนวันเดินทาง หักค่าบริการ 50 เปอร์เซ็นต์ ของค่าทัวร์ ในทุกกรณี
3. แจ้งยกเลิกก่อนเดินทาง 1-19 วัน วันก่อนวันเดินทาง ขอสงวนสิทธิ์เก็บเงินค่าทัวร์เต็มทั้งหมดในทุกกรณี

## เงื่อนไขการออกเดินทาง

1. **คณะเดินทางขั้นต่ำ 16 ท่านขึ้นไปออกเดินทาง** หากต่ำกว่ากำหนด หากผู้เดินทางทุกท่านยินดีที่จะชำระค่าบริการเพิ่มเพื่อให้คณะออกเดินทางได้ ทางบริษัทยินดีที่จะประสานงาน เพื่อให้ทุกท่านเดินทางตามความประสงค์ต่อไป
2. บริษัทขอสงวนสิทธิ์ในการเก็บค่าใช้จ่ายทั้งหมด กรณีที่ท่านยกเลิกการเดินทางและมีผลให้คณะเดินทางไม่ครบตามจำนวนที่บริษัท กำหนดไว้ (16 ท่าน) เนื่องจากเกิดความเสียหายต่อทางบริษัท และผู้เดินทางคนอื่นๆ ในคณะเดียวกัน บริษัทฯ ต้องนำไปชำระค่าเสียหายต่างๆจากการยกเลิกของท่าน

## เงื่อนไขอื่นๆ

1. รายการและราคาสามารถเปลี่ยนแปลงได้ตามเหมาะสมโดยไม่ต้องแจ้งให้ทราบล่วงหน้าขึ้นอยู่กับประกาศเปลี่ยนแปลงราคาของสายการบินและอัตราแลกเปลี่ยน
2. หากท่านถูกปฏิเสธการเข้า-ออกเมืองด้วยเหตุผลทางการเมือง หรือเหตุผลใดๆก็ตาม ซึ่งอยู่นอกเหนือความรับผิดชอบของบริษัทฯ บริษัทฯไม่คืนเงิน และไม่มีการจ่ายค่าชดเชยให้แก่ท่าน ไม่ว่าจะกรณีใดๆ (ไม่ว่าทั้งหมดหรือบางส่วน) รวมทั้งเหตุสุดวิสัย เช่น ภัยธรรมชาติต่างๆ การนัดหยุดงาน, การสไตรค์, ปัญหาอันเนื่องมาจากสุขภาพส่วนบุคคล, ปัญหาความล่าช้าของสายการบิน, การยกเลิกเที่ยวบินหรือการเปลี่ยนแปลงเที่ยวบินอันเนื่องมาจากสายการบิน
3. ค่าบริการที่ท่านชำระเป็นการชำระแบบเหมาขาด และบริษัทได้ชำระให้กับตัวแทนแต่ละแห่งแบบเหมาขาดเช่นกัน หากท่านมิได้ท่องเที่ยวตามรายการ หรือไม่ใช่บริการส่วนหนึ่งส่วนใด ท่านจะขอค่าบริการคืนไม่ได้
4. สำหรับท่านที่จะออกตัวเครื่องบินภายในประเทศ, ตั๋วรถไฟ, ตั๋วรถทัวร์ กรุณาสอบถามเจ้าหน้าที่ทุกครั้งก่อนทำการออกตัว เพื่อยืนยันว่าบัตรคณะที่ท่านจองไว้สามารถออกเดินทางได้หรือไม่ หรือสายการบินมีการปรับเปลี่ยนเที่ยวบิน หรือเวลาบินหรือไม่ หากท่านออกบัตรโดยสารโดยไม่ได้รับการยืนยันจากบริษัทฯ แล้วปรากฏว่าบัตรคณะนั้นยกเลิก หรือสายการบินเปลี่ยนแปลงเวลาบิน และเที่ยวบิน บริษัทฯไม่รับผิดชอบค่าใช้จ่ายใดๆ เพราะถือ

- ว่าท่านได้ยอมรับเงื่อนไขดังกล่าวแล้ว
5. กรุณาตรวจสอบพาสปอร์ตของท่านก่อนออกเดินทางทุกครั้งว่า หนังสือเดินทางต้องไม่มีการชำรุด เปียกน้ำ การขีดเขียนรูปต่างๆ หรือมีตราประทับลวดลายการ์ตูน ที่ไม่ใช่การประทับตราอย่างเป็นทางการของประเทศนั้นๆ หากเจ้าหน้าที่ตรวจคนเข้าเมืองปฏิเสธการเข้าหรือ ออกเมืองของท่าน ทางบริษัทไม่รับผิดชอบใดๆทั้งสิ้น
  6. กรณีที่มี "คดีความ" ที่ไม่อนุญาตให้เดินทางออกนอกประเทศได้ กรุณาตรวจสอบก่อนการจองตั๋วว่าท่านสามารถเดินทางออกประเทศได้หรือไม่ ซึ่งเป็นสิ่งที่อยู่นอกเหนือการควบคุมของบริษัท ถ้าไม่สามารถเดินทางได้ ทางบริษัทไม่ขอรับผิดชอบใดๆทั้งสิ้น
  7. กรณีหญิงตั้งครรภ์ เดินทาง ท่านต้องมีใบรับรองแพทย์ระบุชัดเจนว่า **สามารถเดินทางออกนอกประเทศได้** รวมถึงอายุครรภ์ที่ชัดเจน ซึ่งเป็นสิ่งที่อยู่นอกเหนือการควบคุมของบริษัท ทางบริษัทไม่ขอรับผิดชอบใดๆทั้งสิ้น
  8. **เมื่อท่านตกลงชำระเงินมัดจำหรือค่าตั๋วทั้งหมดกับทางบริษัทฯ แล้วทางบริษัทฯจะถือว่าท่านได้ยอมรับเงื่อนไขและข้อตกลงต่างๆ ทั้งหมด**

### **ข้อมูลเพิ่มเติมเรื่องตัวเครื่องบิน**

1. ในการเดินทางเป็นหมู่คณะ ผู้โดยสารจะต้องเดินทางไป-กลับพร้อมกัน หากต้องการเลื่อนวันเดินทางกลับ ท่านจะต้องชำระค่าใช้จ่ายส่วนต่างที่สายการบิน และบริษัททัวร์เรียกเก็บ
2. การจัดที่นั่งของกรุ๊ป เป็นไปโดยสายการบินเป็นผู้กำหนด ซึ่งทางบริษัทฯ ไม่สามารถเข้าไปแทรกแซงได้
3. ในกรณียกเลิกการเดินทาง และได้ดำเนินการ ออกตัวเครื่องบินไปแล้ว (ตัว 3U ไม่สามารถทำ REFUND ได้)

### **ข้อมูลเพิ่มเติมเรื่องโรงแรมที่พัก**

เนื่องจากการวางแผนห้องพักของแต่ละโรงแรมแตกต่างกัน จึงอาจทำให้ห้องพักแบบห้องเดี่ยว (Single) และห้องคู่ (Twin/Double) และห้องพักสำหรับ 3 ท่าน (Twin+Extra bed) ห้องพักอาจจะไม่ติดกัน หรือพักคนละชั้นกัน

### **การเดินทางเป็นครอบครัว**

- หากท่านเดินทางเป็นครอบครัวใหญ่ หรือเดินทางพร้อมสมาชิกในครอบครัวที่ต้องได้รับการดูแลเป็นพิเศษ (Wheelchair), เด็ก, และผู้สูงอายุ มีโรคประจำตัว ไม่สะดวกในการเดินทางท่องเที่ยวติดต่อกัน ท่านและครอบครัวต้องให้การดูแลสมาชิกภายในครอบครัวของท่านเอง เนื่องจากการเดินทางเป็นหมู่คณะ หัวหน้าทัวร์มีความจำเป็นต้องดูแลคณะทัวร์ทั้งหมด

### **ความรับผิดชอบ**

- บริษัทเป็นเพียงตัวแทนการท่องเที่ยว สายการบิน และตัวแทนการท่องเที่ยวในต่างประเทศซึ่งไม่อาจรับผิดชอบต่อความเสียหายต่างๆ ที่อยู่นอกเหนือการควบคุมของเจ้าหน้าที่บริษัทฯ อาทิ การนัดหยุดงาน การจลาจล เปลี่ยนแปลงเที่ยวบินหรือกำหนดเวลาในตารางบิน ภัยธรรมชาติ ฯลฯ หรือค่าใช้จ่ายเพิ่มเติมที่เกิดขึ้น ทั้งทางตรง หรือทางอ้อม เช่น การเจ็บป่วย การถูกทำร้าย การสูญหาย ความล่าช้า หรือ จากอุบัติเหตุต่างๆ ฯลฯ หรือต่อการตอบปฏิเสธการเข้าและออกเมืองของเจ้าหน้าที่ตรวจคนเข้าหรือออกเมือง อันเนื่องมาจากมีสิ่งผิดกฎหมาย หรือเอกสารการเดินทางไม่ถูกต้อง หรือการถูกปฏิเสธในกรณีอื่นๆ