



ใบอนุญาตประกอบธุรกิจนำเที่ยว 11/08009
เลขที่ผู้เสียภาษี : 0105553011123

บริษัท บัดดี้ ทริป ทราเวล จำกัด

40/1 ซอยสิทธิเกษม ถนนสมเด็จพระเจ้าอยุธยา แขวงสมเด็จพระเจ้าอยุธยา เขตคลองสาน กรุงเทพฯ 10600

☎ 02 - 437 - 4992

🕒 24 HOURS 090 - 969 - 2365, 095 - 874 - 1945

🌐 www.buddytriptravel.com 📱 buddytriptravels 📺 @buddytriptravel

BUDDY TRIP TRAVEL
Company limited

HIGHTLIGHT SUMMER

คุณหมิง ต้าลี่ ลีเจียง แซงกรีล่า ภูเขาหิมะมังกรหยก 6วัน 5คืน

นั่งรถไฟความเร็วสูง1เที่ยว +รวมรถขนกระเป๋า1เที่ยว // ไม่ลงร้านช้อปปิ้ง

BCKMG08-KY(1)
昆明航空 Kunming Airlines
✈️ ทีวีไม่ลงร้านช้อปปิ้ง

กาแฟเปิดใหม่ "Qiya" Café (เขม่วิวทิวเขาเสือกระโจน)

HIGHLIGHT(SUMMER) Kunming

ต้าลี่ ลีเจียง แซงกรีล่า ภูเขาหิมะมังกรหยก

วัดชงจ้านหลิน ช่องแคบลีเอวโง (รวมบันไดเลื่อน) ภูเขาหิมะมังกรหยก + โชว์ IMPRESSION LIJIANG ทะเลสาบป๋อซู่เยว (รวมรถแบบตข) เมืองโบราณต้าลี่ วัดเจ้าแม่กวนอิม วัดหยวนทง ประตูน้ำตองโก๋หยก

6วัน 5คืน

รถไฟความเร็วสูง 1เที่ยว
FREE รถขนกระเป๋าชากลับ

เดินทาง เม.ย.-ส.ค.68
ราคาเริ่มต้น **22,998**

🍽️ เมนูพิเศษ...
สุกี้ปลาแซลมอน สุกี่เห็ดไก่ดำ

✈️ เที่ยวบิน 20 เที่ยวบิน
🏨 4 Stars Hotel
🍴 อาหาร 14 มื้อ
🛡️ TRAVEL INSURANCE

วันที่	รายการ	อาหาร			โรงแรม
		B	L	D	
1	กรุงเทพฯสุวรรณภูมิ KY8370 (20:00-23:20) – สนามบินคูนหมิงฉางชู่- เข้าที่พัก	-	-	-	JIN HUA HOTEL หรือเทียบเท่า 4 ดาวจีน
2	คูนหมิง -ท่าหนักทอง – สวนน้ำตักคูนหมิง - เดินทางสู่เมืองโบราณต้าลี่ – วัดเจ้าแม่กวนอิม - ผ่านชมเจดีย์สามองค์ - เมืองโบราณต้าลี่	☺☺	☺☺	☺☺	TONG XING TANG HOTEL หรือเทียบเท่า 4 ดาวจีน
3	เดินทางสู่จิ่งเต๋ยอัน - โค้งแรกแม่น้ำแยงซีเกียง(ผ่านชม) - จิ่งเต๋ยอันเซงกรีล่า – เมืองโบราณเซงกรีล่า - วัดชงจ้านหลิน - เซงกรีล่า	☺☺	☺☺	☺☺	GRACE HOTEL หรือเทียบเท่า 4 ดาวจีน
4	จิ่งเต๋ยอัน- ช่องแคบเสื่อกระโจน (รวมบันไดเลื่อน) - คาเฟ่เปิดใหม่ "Qiya" Café (ชมวิวหุบเขาเสื่อกระโจน)- ลี่เจียง – สระมังกรดำ - เมืองโบราณลี่ เจียง	☺☺	☺☺	☺☺	FENG HUANG HOTEL หรือเทียบเท่า 4 ดาวจีน
5	อุทยานภูเขาหิมะมังกรหยก (รวมกระเช้าใหญ่ไป-กลับ) ชมการแสดง IMPRESSION LIJIANG – หุบเขาสีน้ำเงินทะเลสาบไป๋ส่วยเหอ (รวมรถ แบตเตอรี่) – อุทยานน้ำหยก – นั่งรถไฟความเร็วสูงกลับคูนหมิง**รวมรถชน กระเป๋ា**	☺☺	☺☺	☺☺	PIN HUA YUE JIA HOTEL หรือเทียบเท่า 4 ดาวจีน
6	วัดหยวนทง – ชุมประตุม้าไถ่ทองหยก - ซุปปิ้งถนนคนเดินหนานผิงเจีย หรือถนนจิ้นปี้ลู่ - คูนหมิงฉางชู่ – กรุงเทพฯสุวรรณภูมิ KY8369 (17:05- 18:30)	☺☺	☺☺	-	-

กำหนดการเดินทาง	ผู้ใหญ่ พักห้องละ 2-3 ท่าน	พักเดี่ยวเพิ่ม
22-27 เม.ย.68	23,998.-	4,500.-
30 เม.ย. - 5 พ.ค.68	23,998.-	4,500.-
08-13 พ.ค.68	23,998.-	4,500.-
10-15 พ.ค.68	24,998.-	4,500.-
19-24 พ.ค.68	22,998.-	4,500.-
22-27 พ.ค.68	23,998.-	4,500.-
26-31 พ.ค.68	22,998.-	4,500.-
29 พ.ค.- 3 มิ.ย.68	23,998.-	4,500.-
03-08 มิ.ย.68	23,998.-	4,500.-
05-10 มิ.ย.68	23,998.-	4,500.-
10-15 มิ.ย.68	23,998.-	4,500.-
12-17 มิ.ย.68	23,998.-	4,500.-
17-22 มิ.ย.68	23,998.-	4,500.-
19-24 มิ.ย.67	23,998.-	4,500.-
24-29 มิ.ย.68	23,998.-	4,500.-
04-09 ก.ค.68	23,998.-	4,500.-
07-12 ก.ค.68	22,998.-	4,500.-
11-16 ก.ค.68	24,998.-	4,500.-
14-19 ก.ค.68	23,998.-	4,500.-
18-23 ก.ค.68	23,998.-	4,500.-
25-30 ก.ค.68	24,998.-	4,500.-
28 ก.ค.- 2 ส.ค.68	25,998.-	4,500.-
02-07 ส.ค.68	23,998.-	4,500.-

07-12 ส.ค.68	24,998.-	4,500.-
09-14 ส.ค.68	24,998.-	4,500.-
14-19 ส.ค.68	23,998.-	4,500.-
16-21 ส.ค.68	23,998.-	4,500.-
21-26 ส.ค.68	23,998.-	4,500.-
23-28 ส.ค.68	23,998.-	4,500.-
28 ส.ค.-02 ก.ย.68	23,998.-	4,500.-
30 ส.ค.-04 ก.ย.68	22,998.-	4,500.-

****ราคาเฉพาะคนไทยเท่านั้น / การันตีคณะ**10 ท่านออกเดินทาง (มีหัวหน้าทัวร์)****

**ไม่รวมค่าทิปไกด์ท้องถิ่น
และพนักงานขับรถท้องถิ่น
ท่านละ 1,500 บาท/ลูกค้ำ1ท่าน**

- ค่าทิปหัวหน้าทัวร์ตามความพึงพอใจของท่าน

- ไม่มีราคาเด็กเนื่องจากเป็นทัวร์ราคาพิเศษ!!
- ไม่สามารถเลือกที่นั่งบนเครื่องได้เนื่องจากเป็นทัวร์กรุ๊ป
- ฟรีพาสปอร์ตไทย ไม่มีค่าธรรมเนียมวีซ่า (เฉพาะพาสปอร์ตไทย) เดินทางไป-กลับพร้อมกรุ๊ป

แจ้งเพื่อทราบ เพื่อความปลอดภัยของผู้เดินทาง



- เส้นทางนี้มีความเสี่ยงที่จะเกิดอาการAMS(หรือแพ้ที่ราบสูง) เหมาะสำหรับท่านที่มีสุขภาพแข็งแรง เนื่องจากบางสตาบที่อยู่สูงกว่าระดับน้ำทะเลมากกว่า 3xxx เมตร มีออกซิเจนบางเบา และมีความกดอากาศต่ำ อาจจะทำให้ท่านหายใจลำบาก แนะนำควรเคลื่อนไหวร่างกายแบบช้าๆ ควรใช้อ็อกซิเจนขณะอยู่ที่ราบสูง หากมีอาการปวดหัว คลื่นไส้ หายใจไม่สะดวก ควรรีบแจ้งไกด์ท้องถิ่นหรือหัวหน้าทัวร์โดยด่วน
- สำหรับท่านที่มีโรคประจำตัวกรุณาปรึกษาแพทย์
- กรณีเกิดค่าใช้จ่ายอันต้องทำให้ท่านกลับก่อนโปรแกรมหรือไม่สามารถร่วมกรุ๊ปตามที่กำหนดบริษัทฯขอสงวนสิทธิ์ที่จะไม่คืนเงินทั้งหมด

หมายเหตุ**



โปรแกรมและรายละเอียดของการเดินทางอาจมีการเปลี่ยนแปลงได้ ทั้งนี้ขึ้นอยู่กับสภาวะภายนอกที่บริษัทไม่สามารถควบคุมได้ อาทิเช่น ภาวะอากาศ พายุเข้า รถติดหนัก เหตุสุดวิสัยต่างๆ ที่ไม่สามารถคาดการณ์หรือล่วงหน้าโดยทาง บริษัทฯจะคำนึงถึงผลประโยชน์และความปลอดภัยของผู้ร่วมเดินทางเป็นสำคัญ

รายละเอียด

วันแรก กรุงเทพฯสุวรรณภูมิ (KY8370 20.00-23.20) – คุณหมิง

- 16.30 น. คณะพร้อมกันที่ สนามบินนานาชาติสุวรรณภูมิ เคาน์เตอร์สายการบินคุณหมิงแอร์ไลน์ เจ้าหน้าที่คอยให้การต้อนรับและอำนวยความสะดวกแต่ทุกท่าน
- 20.00น. ออกเดินทางสู่ นครคุณหมิง โดยเที่ยวบินที่ KY8370
- 23.20 น. ถึง สนามบินฉางชู่ นครคุณหมิงมณฑลยูนนาน มีชื่อเสียงอันดีงามว่าเป็น "นครใบไม้ผลิ" แหล่งเกิดความเขียวชอุ่ม ณ ที่นี้มีภูเขา และแม่น้ำลำธารสวยสดงดงาม มีวิวทัศนธรรมชาติสวยวิจิตรตระการตา มีภูเขาสูงที่เต็มไปด้วยหิมะตลอดปีในซีกโลกเหนือ มีป่าดึกดำบรรพ์อันหนาทึบ มีหุบเขาอันลึกลับ มีสิ่งมหัศจรรย์มากมาย หลัง ผ่านพิธีการตรวจคนเข้าเมือง และรับสัมภาระเรียบร้อยแล้ว
- ที่พัก JIN HUA HOTEL หรือเทียบเท่าระดับ 4 ดาวจีน

วันที่สอง คุณหมิง-ตำหนักทอง-สวนน้ำตกคุณหมิง - เดินทางสู่เมืองโบราณต้าลี่ - วัดเจ้าแม่กวนอิม - ผ่านชมเจดีย์สามองค์-เมืองโบราณต้าลี่

เช้า บริการอาหารเช้า ณ ห้องอาหารของโรงแรม

นำท่านชมความงามของ ตำหนักทองจินเตี้ยน ในอดีตเคยเป็นที่พักของอู๋ซันกู่ย์ “ขุนศึกผู้ขายชาติ” และนางงามฉินหยวนหยวน เป็นตำหนักที่มีฝาผนังและหลังคาสร้างด้วยทองเหลืองถึง 380 ตัน จึงทำให้ตำหนักมีความสวยเด่น แลดูเสมือนทอง จึงได้ชื่อว่า “ ตำหนักทอง ” นับได้ว่าเป็นตำหนักที่ใหญ่ที่สุดของจีน



สูงถึง 12.5 เมตร ถือเป็นน้ำตกฝีมือมนุษย์ที่ยาวติดอันดับของเอเชียเลยทีเดียว

กลางวัน บริการอาหารกลางวัน ณ ภัตตาคาร

หลังอาหารนำท่านเดินทางสู่ เมืองต้าลี่ เขตปกครองตนเองทางตะวันตกเฉียงใต้ ของจีน ในมณฑลยูนนานตั้งอยู่ระหว่างทะเลสาบเอ๋อไห่กับภูเขาฉางซานที่ระดับ 1,975เมตร

นำท่านชม **วัดเจ้าแม่กวนอิม** (วัดเจ้าแม่กวนอิมแปลงกาย) ตามตำนานเล่าว่าแม่กวนอิมได้แปลงกายโดยแบกก้อนหินใหญ่ไว้ข้างหลัง เพื่อขวางทาง ทหารมิให้รุกรานเข้าเมืองได้ ชาวเมืองจึงสร้างวัดแห่งนี้ ขึ้นในราชวงศ์ถัง เป็นวัดที่มีประติมากรรมเยี่ยมยอดแห่งหนึ่งในต้าลี่ จากนั้นนำท่าน **ผ่านชมเจดีย์สามองค์** ของเมือง ต้าลี่ เป็นแหล่งท่องเที่ยวที่เปรียบเสมือนสัญลักษณ์ของเมืองต้าลี่ก็ว่าได้ เจดีย์สามองค์ตั้งอยู่ในวัด ฉงเซิ่งชื่อ ซึ่งในอดีตเป็นวัดหลวงของเจ้าผู้ปกครองเมืองต้าลี่ ถูกสร้างขึ้นในศตวรรษที่ 12 เจดีย์สามองค์ไม่ได้รับความเสียหายในคราวที่เกิดแผ่นดินไหวในปี ค.ศ. 1925



จากนั้นนำท่านชม **เมืองโบราณแห่งต้าลี่** สัมผัสบรรยากาศอันสงบเงียบของ เมืองไท่เหอ อันเป็นนครหลวงของอาณาจักรโบราณนานเจ้า



ค่ำ บริการอาหารค่ำ ณ ภัตตาคาร

ที่พัก TONG XING TANG HOTEL หรือเทียบเท่าระดับ 4 ดาวจีน

วันที่สาม เดินทางสู่จางเจี๋ย - ไค่จ้งแรกแม่น้ำแยงซีเกียง(ผ่านชม) - จงเตี้ยนแซงกรี่ล่า - เมืองโบราณแซงกรี่ล่า - วัดซงจ้านหลิน (รถอุทยาน) - พักแซงกรี่ล่า

เช้า บริการอาหารเช้า ณ ห้องอาหารของโรงแรม

จากนั้นเดินทางสู่ เมืองจางเจี๋ย “แซงกรี่ล่า” ซึ่งอยู่ทางทิศตะวันออกเฉียงเหนือของมณฑลยูนนาน ที่ติดต่อกับอาณาเขตพม่า ห่างจากนครคุนหมิงถึง 700 ก.ม. มีทัศนียภาพงดงาม จึงได้ชื่อว่า “ดินแดนแห่งความฝัน”

ระหว่างทางชม **ไค่จ้งแรกแม่น้ำแยงซีเกียง(ผ่านชม)** น้ำที่ไหลลงมาจากทิเบต เกิดจากแม่น้ำจินซาเจียงที่ไหลลงมาจากชิงไห่ และทิเบต ซึ่งเป็นที่ราบสูงไหลลงมากกระทบกับเขาไห่หลอ โดยเลี้ยวจากทิศใต้มุ่งสู่ทิศเหนือตีไค่จ้งถึง 180 องศา และไหลไปรวมกับแม่น้ำอีกสายหนึ่งกลายเป็น “แม่น้ำแยงซีเกียง” แม่น้ำสายสำคัญที่ยาวเป็นอันดับ 3 ของโลก

กลางวัน บริการอาหารกลางวัน ณ ภัตตาคาร

เมืองจางเตี้ยน “แซงกรील่า” ซึ่งอยู่ทางทิศตะวันออกเฉียงเหนือของมณฑลยูนนาน ที่ติดต่อกับอาณาเขตหน้าซี ห่างจากนครคุนหมิงถึง 700 ก.ม. มีทัศนียภาพงดงาม จึงได้ชื่อว่า “ดินแดนแห่งความฝัน”



นำท่านชม วัดลามะ หรือ วัดชงจ้านหลิน (รวมรถอุทยาน บริการรับ-ส่ง จุดจอดรถอุทยานไปส่งยังจุดทางเดินขึ้นวัดลามะ) สร้างขึ้นในสมัยราชวงศ์ชิง มีพระลามะจำพรรษาอยู่มากกว่า 700 รูป วัดแห่งนี้ห่างจากเมืองจางเตี้ยนไปทางเหนือประมาณ 5 กิโลเมตร มีการสร้างในลักษณะจำลองแบบจากพระราชวังโปตาลา (Potala) ในกรุงลาซา (Lhasa) และนอกจากนี้ยังเป็นวัดนิกายลามะแบบธิเบตที่ใหญ่ที่สุด

ในมณฑลยูนนานซึ่งมี อายุที่เก่าแก่กว่า 300ปี และในช่วงเทศกาล ชาวทิเบตส่วนใหญ่ ก็จะนิยมการเต้นระบำหน้ากากและเป่าแตรวงซึ่งเป็นการเล่นที่อยู่ในช่วง เทศกาล สำคัญต่างๆของวัด รวมถึงประเพณีต่างๆ ที่ชาวทิเบตได้อนุรักษ์ไว้ ณ วัดชงชานหลินแห่งนี้

จากนั้นนำท่านชม เมืองโบราณแซงกรील่า เป็นศูนย์รวมของวัฒนธรรมชาวทิเบตลักษณะคล้ายชุมชนเมืองโบราณทิเบตซึ่งเต็มไปด้วยร้านค้าของคนพื้นเมือง และร้านขายสินค้าที่ระลึกมากมาย



คำ

บริการอาหารค่ำ ณ ภัตตาคาร

ที่พัก GRACE HOTEL หรือเทียบเท่าระดับ 4 ดาวจีน

วันที่สี่

จงดัยน- ช่องแคบเสือกระโจน (รวมบันไดเลื่อน) - คาเฟ่เปิดใหม่ "Qiya" Café (ชมวิวหุบเขาเสือกระโจน)- ลีเจียง - สระม้งกรดำ - เมืองโบราณลีเจียง

เช้า

บริการอาหารเช้า ณ ห้องอาหารของโรงแรม

นำทุกท่านชมทัศนียภาพที่สวยงาม ณ ช่องแคบเสือกระโจน (รวมบันไดเลื่อน หากท่านต้องการใช้บริการจะมีค่าใช้จ่ายเพิ่มเติม กรุณาสอบถามที่หัวหน้าทัวร์หรือไกด์ท้องถิ่น) เป็นช่องหุบเขาเหนือแม่น้ำแยงซี ช่องหุบเขานี้มีความยาว 15 กิโลเมตร ตำแหน่งที่ตั้งอยู่ในบริเวณที่แม่น้ำไหลผ่านระหว่างภูเขาหิมะม้งกรหยกที่สูง 5,596 เมตร และภูเขาหิมะฮาปาที่สูง 5,396 เมตร ซึ่งเป็นบริเวณที่น้ำไหลเชี่ยวและอยู่ใต้หน้าผาสูง 2,000 เมตร ตามตำนานกล่าวว่า มีเสือตัวหนึ่งได้หนีการตามล่าจากนายพราน โดยกระโดดข้ามแม่น้ำที่จุดที่แคบที่สุด (กว้าง 25 เมตร)



นำท่านเดินทางสู่คาเฟ่ที่สวยงาม ณ Qiya café คาเฟ่เปิดใหม่สวยงาม พร้อมชมวิวพาราโนมาสุดอลังการของช่องแคบเสือกระโจน (ไม่รวมขนม เครื่องดื่ม) ให้ท่านได้ดื่มด่ำกับบรรยากาศชิมกาแฟและอิสระเก็บภาพความประทับใจ



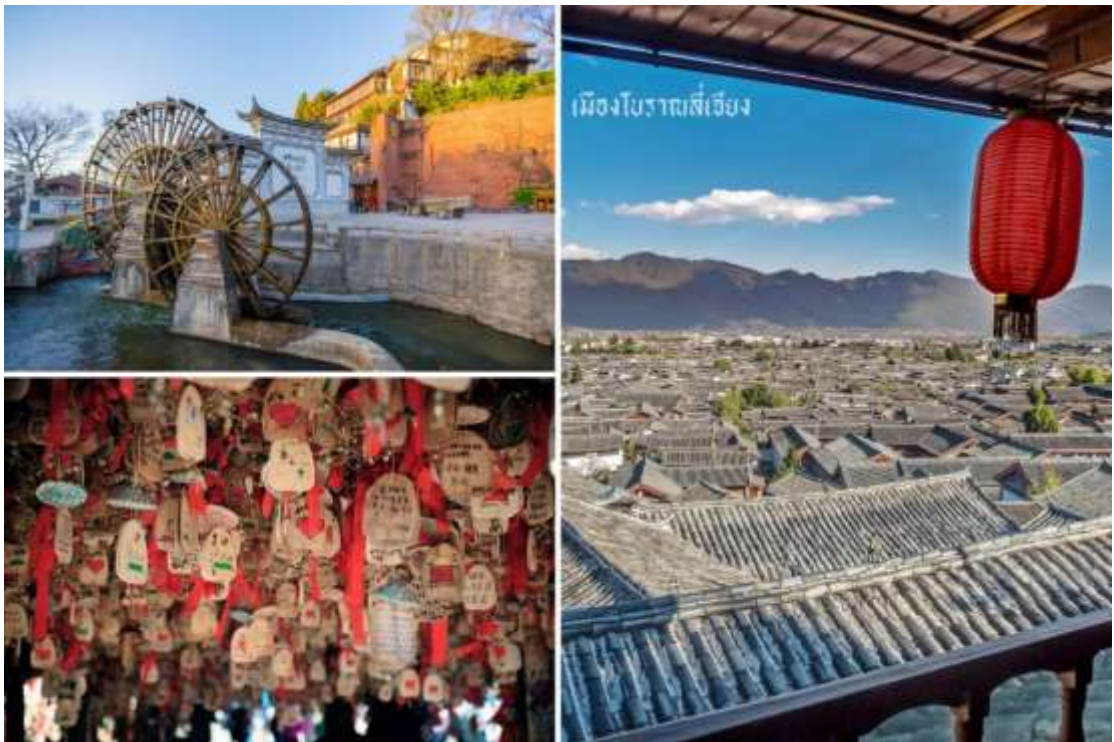
กลางวัน

บริการอาหารกลางวัน ณ ภัตตาคาร

จากนั้นนำท่านเดินทางสู่ **สระมังกรดำ** ชมความงามของอุทยานที่กว้างใหญ่ และน้ำในบึงที่ใสสะอาดมากจนสามารถสะท้อนภาพทิวทัศน์ของภูเขาหิมะให้เห็นได้อย่างชัดเจน



จากนั้นนำท่านชม **เมืองโบราณลี่เจียง “ลี่เจียงกุ๋เจิง”** ชมชีวิตความเป็นอยู่แบบโบราณที่ยังคงหลงเหลือให้ได้พบเห็นในเมืองนี้ภายในเมืองโบราณมีร้านของฝากของที่ระลึกมากมายและเมืองนี้ได้รับประกาศจากองค์การยูเนสโกให้เป็น “เมืองมรดกโลก”



ค่ำ

บริการอาหารค่ำ ณ ภัตตาคาร **ลิ้มรสอาหารเมนูพิเศษ...สุกี้ปลาแซลมอน**

ที่พัก **FENG HUANG HOTEL** หรือเทียบเท่า ระดับ 4 ดาวจีน

วันที่ห้า

อุทยานภูเขาหิมะมังกรหยก (รวมกระเช้าใหญ่ไป-กลับ) – หุบเขาสีน้ำเงินทะเลสาบไป๋ส่วยเหอ (รวมรถแบตเตอร์รี่) – ชมการแสดง IMPRESSION LIJIANG – อุทยานน้ำหยก - นั่งรถไฟความเร็วสูงสู่ นครคุนหมิง

เช้า

บริการอาหารเช้า ณ ห้องอาหารของโรงแรม

จากนั้นทุกท่านเดินทางสู่ ภูเขาหิมะมังกรหยก (รวมกระเช้าใหญ่ไป-กลับ) ตั้งอยู่ทางตะวันตกเฉียงเหนือของเมืองเก๋าสีเจียง เป็นภูเขาสูงที่ตั้งตระหง่านซึ่งมีหิมะปกคลุมอยู่ตลอดทั้งปี จากนั้นนำท่าน โดยสารกระเช้าไฟฟ้า (กระเช้าใหญ่) ขึ้นสู่ บริเวณจุดชมวิว บนเขา **หิมะมังกรหยกที่ความสูงระดับ 4,506 เมตร** ให้ท่านได้ **สัมผัสความหนาวเย็นและยิ่งใหญ่** ของภูเขาแห่งนี้



****หมายเหตุ หากกระเช้าใหญ่ปิดทำการ เนื่องจากลมแรงหรือซ่อมบำรุง ทางบริษัทจะเปลี่ยนให้นั่งกระเช้าหุนซานผิง และเที่ยวชมทุ่งหญ้าหุนซานผิง ชมวิวภูเขาหิมะมังกรหยก โดยไม่ต้องแจ้งให้ทราบล่วงหน้า****



จากนั้นนำท่านเที่ยวชม หุบเขาพระจันทร์สีน้ำเงิน “ไป๋ส่วยเหอ” (รวมรถแบตเตอร์รี่) เป็นหุบเขาที่อยู่ทางตะวันออกของภูเขาหิมะมังกรหยก นำท่านชม ธารน้ำขาว หรือน้ำตกไป๋ส่วย ธารน้ำที่เป็นเชิงชั้นหินปูนสีขาว หลดหลั่นลามางดงาม ดูจจำลองความงดงามของอุทยานธารขาวกับหวงหลงมารวมกัน



กลางวัน บริการอาหารกลางวัน ณ ภัตตาคาร

จากนั้นนำท่าน ชมโชว์ IMPRESSION LIJIANG ผู้กำกับชื่อดังของโลก จาง อี้โหมว ได้เนรมิตให้ภูเขาหิมะมังกรหยกเป็น ฉากหลังและบริเวณทุ่งหญ้าเป็นเวทีการแสดง ใช้นักแสดงกว่า 600 ชีวิต ***หมายเหตุ โชว์นี้แสดงที่โรงละครกลางแจ้งหาก มีการปิดการแสดงในวันนั้นๆ ไม่ว่าจะด้วยกรณีใดๆ ทำให้เข้าชมไม่ได้ผู้จัดรับผิดชอบเพียงจัดโชว์พื้นเมืองชุดอื่นทดแทน ให้



เท่านั้นหากบัตรได้ถูกใช้ไปแล้วจะไม่มีบริการใดๆ***

นำท่านเดินทางสู่ อุทยานน้ำหยก ซึ่งมีตาน้ำธรรมชาติผุดขึ้นมา 2 ตา เป็นน้ำที่ซึมมาจากการละลายของน้ำแข็งบนภูเขา หิมะมังกรหยก อุทยานน้ำหยกตั้งอยู่ไม่ไกลจากภูเขาหิมะมังกรหยก โดยมีการออกแบบหมู่บ้านให้กลมกลืนไปกับแหล่งน้ำที่ ละลายลงจากภูเขาหิมะมังกรหยกและไหลผ่านระยะทางราว 2,400 เมตร ภายในอุทยานมีวัดลามะเก่าแก่ รูปปั้นเทพรูป ศักดิ์สิทธิ์ ต้นไม้ศักดิ์สิทธิ์และบ่อน้ำพุศักดิ์สิทธิ์ตามความเชื่อของชาวน่าซี เหนือบ่อน้ำศักดิ์สิทธิ์มีรูปปั้นเทพเจ้าสีทองผู้ปก ปักรักษารวมชาติที่ชาวน่าซีให้การเคารพสักการะ น้ำที่ใสสะอาดในสระอุดมไปด้วยวัชพืชสีเขียว ผุงปลาการ์ปและผุงปลา เรนโบว์เทราต์ แหวกว่ายกันอย่างเพลิดเพลินทำให้เกิดทัศนียภาพที่สวยงามของธรรมชาติ จากนั้นนำท่านเดินทางสู่ลี่เจียง นั่งรถไฟความเร็วสูง สู่เมืองคุนหมิง D8790 (16.50-20.09 **ตั๋วรถไฟชั้น2**เวลาอาจมีการเปลี่ยนแปลง) ใช้เวลา



ไปสบาย...
โปรแกรมบริการรถไฟความเร็วสูง
กรุณาเตรียมกระเป๋าเดินทางโหลด
และสะดวกต่อการขึ้น-ลงรถไฟความเร็วสูง

เดินทางประมาณ 3ชม. นอนหลับพักผ่อนตามอัธยาศัย (ตารางเวลารถไฟความเร็วสูงอาจมีการเปลี่ยนแปลง) ****รวมรถขงกระเป๋ากลับล่วงหน้าไปยังนครคุนหมิง****

ค่ำ บริการอาหารค่ำ ณ ภัตตาคาร **หรือทานอาหารบนรถไฟ(อัปเดตตามตารางเดินรถไฟ)**

ที่พัก PIN HUA YUE JIA HOTEL หรือเทียบเท่าระดับ 4 ดาวจีน

วันที่หก วัดหยวนทง-ประตูม้าทองไก่หยก – ซุปป์ึงถนนคนเดินหนานผิงเจีย – สนามบินคุนหมิงฉางชู่ – กรุงเทพฯสุวรรณภูมิ (KY8369 17:05-18:30)

เช้า บริการอาหารเช้า ณ ห้องอาหารของโรงแรม

นำท่านชมวัดหยวนทง เป็นวัดที่ใหญ่และเก่าแก่ที่สุดของมณฑลยูนนาน ภายในวัดตกแต่งร่มรื่นสวยงาม กลาง ลานมีสระน้ำขนาดใหญ่ สร้างมาตั้งแต่สมัยราชวงศ์ถังมีอายุยาวนานประมาณ 1,200 กว่าปี แต่การสร้างวัดแห่งนี้ดูแล้วจะแปลกตากว่าวัดอื่นๆในจีน เพราะปกติแล้วการสร้างวัดของจีนส่วนมากจะต้องสร้างอยู่บนภูเขา มีแต่วัด หยวนทงที่สร้างแปลกที่สุดในจีนคือสร้างวัดต่ำกว่าภูเขา โดยวิหารจะอยู่ต่าที่สุด เนื่องจากวัดแห่งนี้ไม่ได้สร้างขึ้นเพื่อ เป็นวัดโดยตรงแต่เคยเป็นศาลเจ้าแม่กวนอิมมาก่อน ดังนั้นค ว่า "หยวนทง" จึงเป็นชื่อที่ปรากฏในคัมภีร์ของ เจ้าแม่กวนอิม



นำท่านชม **ซุ้มประตูม้าทองและซุ้มประตูไก่มรกต** ซึ่งภาษาจีนเรียกว่าจินหม่าและปี้จีจึงเอาคำย่อ “จินปี้” มาชานานนามถนนว่าจินปี้ลูซึ่งก็คือ “ถนน(ม้า)ทอง(ไก่)มรกต” ซุ้มจินหม่าและซุ้มปี้จีเริ่มสร้างขึ้นในรัชวงศ์เต๋อราชวงศ์หมิง ถึงปัจจุบันนี้มีประวัติร่วม 400 ปี ลวดลายซุ้มจินหม่าปี้จีเป็นตราสัญลักษณ์ของนครคุนหมิงมาตลอด ในถนนย่านการค้าแห่งนี้ เป็นแหล่งเสื้อผ้าแบรนด์เนมทั้งของจีนและต่างประเทศ เครื่องประดับอัญมณีชิ้นเยี่ยม ร้านเครื่องดื่ม ร้านอาหารพื้นเมือง และร้านขายของที่ระลึก ฯลฯ จากนั้น นำท่านสู่แลนด์มาร์คคุนหมิง



อิสระข้อปั้ง ถนนคนเดินหนานผิงเจีย หรือถนนจินปี้ลู่ อยู่ในใจกลางเมืองคุนหมิง พลาดไม่ได้กับสินค้าร้าน POP MART ที่เป็นที่นิยมในประเทศจีนและชาวไทยเป็นอย่างมาก ให้ท่านได้ลุ้นตัวการ์ตูนที่ชื่นชอบตามอัธยาศัย

กลางวัน บริการอาหารกลางวัน ณ ภัตตาคาร

สมควรแก่เวลานำทุกท่านเดินทางสู่สนามบินคุนหมิงฉางชู่ เพื่อทำการเช็คอินกับสายการบิน

17.05 น. ออกเดินทางจากคุนหมิง โดยเที่ยวบินที่ KY8369

18.30 น. ถึงสนามบินนานาชาติสุวรรณภูมิโดยสวัสดิภาพและประทับใจ



สำคัญมาก!!

พาสปอร์ต(Passport) ควรมีอายุมากกว่า 6 เดือน ก่อนเดินทาง

พาสปอร์ตต้องไม่มีรอยขีดเขียน ไม่มีรอยขาด หรือลักษณะบวมจากการโดนน้ำ
บริษัทฯ สงวนสิทธิ์ไม่รับผิดชอบ กรณีที่ท่านส่งหนังสือเดินทางหมดอายุ หรือผิดเล่มมาให้

เด็กอายุต่ำกว่า 18 ปี กรณีไม่ได้เดินทางกับพ่อแม่

ต้องมีหนังสือยินยอมให้ผู้เยาว์เดินทางไปต่างประเทศ ซึ่งออกโดยอำเภอ หรือสำนักงานเขตฯ ที่พ่อแม่มีชื่ออยู่ในทะเบียน
บ้านเท่านั้น พร้อมระบุชื่อ-สกุลของญาติที่เดินทางกับเด็ก และวันที่เดินทางไป-กลับ อย่างชัดเจนในเอกสารยินยอม

ข้อควรระวัง!!!

ท่านใดที่ต้องออกตัวภายในประเทศ (เครื่องบิน, รถทัวร์, รถไฟ) กรุณาแจ้งเจ้าหน้าที่บริษัททัวร์ให้ทราบ
และคอนเฟิร์มการเดินทางก่อนทุกครั้ง หากท่านทำการจองตัวเครื่อง ก่อนที่ท่านจะได้รับการคอนเฟิร์ม
ทางจากบริษัทฯ จะไม่รับผิดชอบในทุกกรณี

✔ วัตถุประสงค์บริการรวม

- ค่าตัวเครื่องบินเดินทางไป-กลับ ชั้นประหยัดตามเส้นทาง และสายการบิน รวมถึงค่าภาษีสนามบิน
(น้ำหนักโหลดท่านละไม่เกิน 20 กิโลกรัม ท่านละ 1 ใบ / ถังขึ้นเครื่อง 7 กิโลกรัม)
- ค่าที่พักระดับ 4 ดาว ตามมาตรฐานโรงแรมประเทศจีน (ห้องละ 2 ท่าน)
- ค่าพาหนะนำเที่ยวตลอดเส้นทาง
- ค่าอาหารแต่ละมื้อ
- ค่าเข้าชมตามสถานที่ต่างๆ
- ค่าประกันอุบัติเหตุระหว่างการเดินทาง ท่านละ 1 ล้านบาท กรณีรักษาพยาบาล 5 แสนบาท(เงื่อนไขตามกรมธรรม์)

✘ วัตถุประสงค์บริการไม่รวม

- ค่าน้ำหนักกระเป๋าเดินทางที่เกินจากสายการบินกำหนดไว้
- ค่าธรรมเนียมน้ำมัน และภาษีสนามบิน ในกรณีที่สายการบินมีการปรับขึ้นราคา
- ค่าใช้จ่ายส่วนตัว อาทิเช่น ค่าโทรศัพท์, ค่าซักรีด, ค่าอาหาร และเครื่องดื่มนอกเหนือจากในรายการ
- ค่าภาษีมูลค่าเพิ่ม 7% และภาษีหัก ณ ที่จ่าย 3% (กรณีลูกค้าต้องการใบเสร็จรับเงินแบบเต็มรูปแบบ)
- ค่าสินน้ำใจ(ทิปโกลด์)สำหรับมัคคุเทศก์ท้องถิ่น, คนขับรถ ท่านละ 1,500.- บาท/ทริป *สำหรับหัวหน้าทัวร์
ขึ้นอยู่กับความพึงพอใจในการบริการ
- ค่าทิปพนักงานยกกระเป๋าที่โรงแรม (ใบละ 5 หยวน/ครั้ง), ค่าทิปต่าง ๆ หากท่านใช้บริการ
- หากวีซ่ากรุ๊ปยกเลิก ท่านจะต้องทำวีซ่าเดี่ยว ซึ่งจะต้องมีค่าใช้จ่ายเพิ่มเติม
- ค่าดำเนินการคัดกรองตรวจหาเชื้อ RT-PCR หรือ ATK ในกรณีที่ประเทศจีนต้องให้ตรวจ
- ค่าวีซ่าเงินสำหรับชาวต่างชาติ

การชำระค่าทัวร์

1. สำรองที่นั่งโดย **มัดจำท่านละ 10,000 บาท** ภายใน 3 วันหลังทำการจอง

2. โปรดชำระค่าทัวร์ส่วนที่เหลือ อย่างน้อย 21 วัน ก่อนเดินทาง

*กรณียกเลิกการเดินทางน้อยกว่า 30 วันทำการ บริษัทฯ ขอสงวนสิทธิ์ในการคืนค่ามัดจำ

หรือหักค่าทัวร์ตามค่าใช้จ่ายที่เกิดขึ้นจริง โดยไม่สามารถขอคืนเงินได้ทุกกรณี

เงื่อนไขการสำรองที่นั่ง

1

กรณียกเลิกการเดินทางน้อยกว่า 30 วันทำการ และช่วงวันหยุดยาว หรือวันหยุดเทศกาลกรกฎาคมแจ้งยกเลิกการเดินทางมากกว่า 45 วัน บริษัทฯ ขอสงวนสิทธิ์ในการคืนค่ามัดจำ หรือ หักค่าใช้จ่ายที่เกิดขึ้นจริง

2

กรณีท่านไม่ผ่านการอนุมัติวีซ่าของประเทศจีน หรือถูกปฏิเสธการเข้าประเทศจีน ด้วยเหตุผลใดก็ตาม บริษัทฯ ขอสงวนสิทธิ์ในการคืนค่าทัวร์ หรือหักค่าใช้จ่ายที่เกิดขึ้นจริง โดยไม่สามารถขอคืนเงินได้ทุกกรณี

3

หากท่านไม่ชำระมัดจำตามที่กำหนด ขออนุญาตยกเลิกการจองให้ลูกค้าท่านอื่น หากท่านชำระไม่ครบตามจำนวน บริษัทฯ ถือว่าท่านยกเลิกการเดินทาง โดยปริยาย เมื่อท่านได้ชำระเงินบางส่วน หรือทั้งหมด บริษัทฯ ถือว่าท่านได้ยอมรับเงื่อนไข และข้อตกลงต่างๆ ตามที่ได้ระบุไว้

4

หากท่านชำระเงินในบางส่วนแล้ว โปรดส่งสำเนาการโอนเงินมาทางอีเมลล์ ให้เซลล์ที่ท่านติดต่อ และส่งรายชื่อผู้จอง โดยผู้เดินทางจะต้องส่งสำเนาหนังสือเดินทาง (Passport) ตัวจริง

5

หากไม่ส่งสำเนาหนังสือเดินทาง (Passport) มาให้ทางบริษัทฯ ขอสงวนสิทธิ์ไม่รับผิดชอบค่าเสียหายอันเกิดจากความผิดพลาดจากการสะกดชื่อ-นามสกุล และอื่นๆ เพื่อใช้ในการจองตั๋วเครื่องบินทั้งสิ้น

เมื่อท่านจองทัวร์ และชำระมัดจำแล้ว

ถือว่าท่านได้ยอมรับในเงื่อนไขตามที่บริษัทกำหนดไว้ข้างต้น

หมายเหตุ



- กรณีผู้ร่วมคณะยินดีที่จะเดินทางน้อยกว่า 15 ท่าน ทางบริษัทฯ ขอสงวนสิทธิ์ ไม่มีหัวหัวหน้าทัวร์ (มีไกด์ท้องถิ่นตลอดการเดินทาง)
- กรณีเจ้าหน้าที่ตรวจคนเข้าเมืองของประเทศนั้น ๆ ปฏิเสธการเข้า-ออก ด้วยเหตุผลใดก็ตาม ถือเป็นเหตุผลซึ่งอยู่นอกเหนืออำนาจ และความรับผิดชอบ ทางบริษัทฯ ขอสงวนสิทธิ์ที่จะไม่คืนเงินทั้งหมด
- กรณีท่านเดินทางช่วงเทศกาลต้องมีการยืนยันที่นั่งกับทางสายการบิน และทางโรงแรม โดยการผ่านตัวแทนทั้งใน และต่างประเทศ รวมถึงเที่ยวบินพิเศษ และเที่ยวบินเหมาลำ ทางบริษัทฯ ขอสงวนสิทธิ์ในการไม่คืนเงินทั้งหมด
- บริษัทฯ ขอสงวนสิทธิ์ที่จะไม่รับผิดชอบค่าใช้จ่ายใดๆ ในกรณีที่เกิดเหตุสุดวิสัยที่บริษัทไม่สามารถควบคุมได้ เช่น การยกเลิกเที่ยวบิน การเปลี่ยนตารางเวลาบิน หรือความล่าช้าของสายการบิน, อุบัติเหตุ, ภัยธรรมชาติ, การนัดหยุดงาน, การก่อกองจลาจล หรือสิ่งของสูญหายตามสถานที่ต่าง ๆ
- บริษัทฯ ขอสงวนสิทธิ์ที่จะเปลี่ยนแปลงราคา โดยไม่ต้องแจ้งให้ทราบล่วงหน้า ในกรณีที่มีการขึ้นลงของเงินตราต่างประเทศ และจากการปรับขึ้นค่าน้ำมันของสายการบิน
- บริษัทฯ ขอสงวนสิทธิ์ในการเปลี่ยนแปลงรายการท่องเที่ยวได้ตามความเหมาะสม ทั้งนี้จะยึดถือผลประโยชน์ของคณะผู้เดินทางเป็นสำคัญ โดยบริษัทฯ ยังคงรักษามาตรฐานการบริการไว้คงเดิม
- บริษัทฯ ขอสงวนสิทธิ์ เมื่อท่านเดินทางไปพร้อมคณะแล้วท่านงดใช้บริการใด หรือไม่เดินทางพร้อมคณะ ถือว่าท่านสละสิทธิ์ ซึ่งไม่สามารถเรียกร้องค่าบริการ และไม่สามารถขอเงินคืนได้ ไม่ว่ากรณีใดๆ ทั้งสิ้น ในกรณีที่ผู้ร่วมเดินทางไม่ครบตามจำนวน ทางบริษัทฯ ขอสงวนสิทธิ์เลื่อนการเดินทาง



แจ้งเพื่อทราบ

กรณีที่ลูกค้าจองทัวร์ และชำระมัดจำแล้ว ถือว่าท่านได้ยอมรับในเงื่อนไขตามที่บริษัทกำหนดไว้ข้างต้น