



BUDDY TRIP TRAVEL
Company limited

บริษัท บัดดี้ ทริป ทราเวล จำกัด

40/1 ซอยสิทธิเกษม ถนนสมเด็จพระเจ้าอยุธยา แขวงสมเด็จพระเจ้าอยุธยา เขตคลองสาน กรุงเทพฯ 10600

☎ 02 - 437 - 4992

🕒 24 HOURS 090 - 969 - 2365, 095 - 874 - 1945

🌐 www.buddytriptravel.com 📱 [buddytriptravels](https://www.facebook.com/buddytriptravels) 📲 @buddytriptravel

G8XMN-NX004



ประกันสุขภาพพลานามัยดีสุด
3,000,000
คุ้มครองสูงสุด

มาเก๊า ชัวเตา เซียมิน

ชมความงามเกาะกู่ลิ่งอวี๋ เยือนมรดกโลกบ้านดิน 7 วัน 5 คืน



เดอะเวเนเซียนมกเก๊า



สะพานเซียงจิว



บ้านดินกู่ไหลวเทียนไหลวคิง

เดินทาง

15-21 เม.ย. 68

22,888

13-19, 20-26 พ.ค. 68

22,888

03-09 มิ.ย. 68

22,888

วันเฉลิมพระบรมราชินี

17-23 มิ.ย. 68

22,888

ราคา

22,888

- เยือนเกาะกู่ลิ่งอวี๋ แหล่งท่องเที่ยวระดับ 5A
- ชมพิพิธภัณฑ์เปียวโน สถานที่จัดแสดงเปียโนจากทั่วโลก
- ช้อปปีงถนนคนเดินจางซานลู๋ แหล่งช้อปปิ้งสินค้าแบรนด์เนมของเซียมิน
- ชมวิวมรดกโลกบ้านดินกู่ไหลวเทียนไหลวคิง ลักษณะคล้ายดอกเหมยฮัวที่กำลังเบ่งบานบนพื้นโลก
- เดอะเวเนเซียน คาสีโนคอมเพล็กซ์ขนาดใหญ่สุดของมาเก๊าที่มีโซนคาสีโนที่ใหญ่ที่สุดในโลก

- พักโรงแรม 4 ดาว
- เมนูพิเศษ!!! ซิฟูตเป่าอ้อ+ไวน์แดง
- อาหารแตรจิว 18 อย่าง, อาหารเจชั้นชื่อดัง 1 ใน 3 ของจีน

มาเก๊า – ซัวเถา – เซี่ยเหมิน

ชมเกาะกู่ลั้งอวี – เยือนมรดกโลกบ้านดิน 7 วัน 5 คืน

โดยสายการบิน แอร์มาเก๊า (NX)

7 วัน 5 คืน

โดยสายการบิน Air Macau (NX)



BKK ●-----✈-----● MFM

XMN ●-----✈-----● MFM

เที่ยวบิน เวลาออก เวลาถึง

NX989 02:45 06:25

เที่ยวบิน เวลาออก เวลาถึง

NX131 20:15 21:45

XMN ●-----✈-----● MFM

เที่ยวบิน เวลาออก เวลาถึง

NX990 23:55 01:45+1

วัน	โปรแกรมท่องเที่ยว	เช้า	เที่ยง	ค่ำ	ที่พัก
1	23.30 น. กรุงเทพฯ (สนามบินสุวรรณภูมิ)				
2	สนามบินสุวรรณภูมิ- มาเก๊า (NX989: 02.45 – 06.25) – มาเก๊า – วัดอาม่า – เจ้าแม่กวนอิมปรางค์ทองริมทะเล – ร้านขนมพื้นเมือง – โบสถ์เซนต์ปอลล์ – วัดนาจา – เซนาโต้สแควร์ – เวเนเซียน – จูไห่ – ฟิชเชอร์เกิร์ล – ZHONGSHAN BRIDGE เมืองเซินเจิ้น อาหารพิเศษ! ซี่ฟู้ดเป่าอ้อ+ไวน์แดง	✓	✓	✓	VIENNA HOTEL หรือเทียบเท่า 4ดาว
3	วัดกวนอู – ร้านหยก – ร้านบัวหิมะ – เมืองลู่เฟิง – เสียงบูซัว (เจ้าพ่อเสือ) – ไต๋ฮงกง (ปอเต็กตึ๊ง) – ซัวเถา	✓	✓	✓	SHANTOU XINHAOTIAN HOTELหรือเทียบเท่า 4ดาว
4	ไฮตังหม่า (เจ้าแม่ทับทิม) – เมืองแต้จิ๋ว – วัดโคกหยวน – สะพานกวางจี้ (รวมค่าเข้าชม+รถแบตเตอร์รี่) – หยงตึง – มรดกโลกบ้านดินถู่ไหลวจิ้น	✓	✓	✓	YFANGYUEN HOLIDAY HOTEL หรือเทียบเท่า 4ดาว

	เฉิง (รวมรถแบตเตอรี่) – ชมการแสดงแสง สี เสียง พื้นเมือง อาหารพิเศษ! อาหารแต่จิว 18 อย่าง				
5	เมืองหนานจิง - หมู่บ้านโบราณยวินชู่เหย้า - มรดก โลกบ้านดินถูโหลวเถียนโหลวเคิง (รวมรถแบตเตอรี่) - เมืองหย่งติง	✓	✓	✓	YFANGYUEN HOLIDAY HOTEL หรือเทียบเท่า 4ดาว
6	เมืองหย่งติง - เมืองจางโจว - เทพเจ้าโจวจื่อกง - เซี่ยเหมิน - วัดหนานผู่ไถว - สะพานหวู่เฉียว - ถนน คนเดินจงซานลู่ อาหารพิเศษ! อาหารเจขึ้นชื่อติด 1 ใน 3 ของจีน	✓	✓	✓	HEYUE HOTEL หรือ เทียบเท่า 4ดาว
7	เกาะกู่ลิ่งอวี - พิพิธภัณฑ์เปียนโน (รวมค่าเข้าชม+รถ แบตเตอรี่) - สวนชูจวง - ถนนคนเดินหลงโถวลู่ - ถ่ายรูปด้านหน้า Xiamen Twin Tower - POP MART - เซี่ยเหมิน - สนามบินเซี่ยเหมิน (NX131: 20.15 - 21.45) - มาเก๊า (NX989: 23.55 - 01.45+1) - กรุงเทพฯ	✓	✓	✈	

กำหนดวันเดินทาง	ผู้ใหญ่/เด็ก พัก 2-3 ท่าน	ผู้ใหญ่/เด็ก พักเดี่ยว เพิ่มท่านละ	ราคาทัวร์ (ไม่รวมตั๋วเครื่องบิน)
15 - 21 เม.ย. 68	22,888.-	7,500.-	16,888.-
13 - 19 พ.ค. 68	22,888.-	7,500.-	16,888.-
20 - 26 พ.ค. 68	22,888.-	7,500.-	16,888.-
3 - 9 มิ.ย. 68 วันเฉลิมพระบรมราชินี	22,888.-	7,500.-	16,888.-
17 - 23 มิ.ย. 68	22,888.-	7,500.-	16,888.-

ราคาทัวร์ข้างต้นยังไม่รวมค่าทิปมัคคุเทศก์ท้องถิ่นและคนขับรถ 2,000 บาท/ท่าน/ทริป
หัวหน้าทัวร์ที่ดูแลคณะจากเมืองไทยตามแต่ท่านจะเห็นสมควร
**** ราคานี้เป็นราคาพิเศษไม่มีราคาเด็ก ****

เนื่องจากรายการทัวร์มีการโปรโมทสินค้าท้องถิ่น ร้านหยก ร้านบัวหิมะ
หากท่านไม่ต้องการเข้าร้านช้อปปิ้ง
ขออนุญาตเก็บค่าใช้จ่ายเพิ่มท่านละ 1,000 RMB หรือ 5,000 บาทต่อท่าน
รายการทัวร์อาจจะมีการปรับเปลี่ยนตามความเหมาะสมของสภาพอากาศและฤดูกาล

วันแรก **กรุงเทพฯ (สนามบินสุวรรณภูมิ)**
23.30 น. พร้อมกันที่ท่าอากาศยานสุวรรณภูมิ อาคารผู้โดยสารระหว่างประเทศ เคาน์เตอร์สายการบิน **Air Macau (NX)** โดยมีเจ้าหน้าที่บริษัทคอยให้การต้อนรับและอำนวยความสะดวกตรวจเช็คสัมภาระและเอกสารการเดินทางให้กับทุกท่าน

วันที่สอง **สนามบินสุวรรณภูมิ – มาเก๊า (NX989: 02.45 – 06.25) – มาเก๊า – วัดอาม่า – เจ้าแม่กวนอิมปรางค์ทองริมทะเล – ร้านขนมพื้นเมือง – โบสถ์เซนต์ปอล – วัดนาจา – เซนาโดัสแควร์ – เวเนเซียน – จูไห่ – ฟิชเชอร์เกิร์ล – ZHONGSHAN BRIDGE เมืองเซินเจิ้น**

02.45 น. นำท่านออกเดินทางสู่ **สนามบินนานาชาติมาเก๊า** โดยสายการบิน **Air Macau** เที่ยวบินที่ **NX989**
 หมายเหตุ : เนื่องจากตัวเครื่องบินของคณะเป็นตัวกรุระบบ Random ไม่สามารถล็อกที่นั่งได้ ที่นั่งอาจจะไม่ได้นั่งติดกันและไม่สามารถเลือกช่วงที่นั่งบนเครื่องบินได้ในคณะ ซึ่งเป็นไปตามเงื่อนไขของสายการบิน
 *น้ำหนักกระเป๋าโหลด 25 กิโลกรัม/ท่านละ 1 ใบ (บริการอาหารและเครื่องดื่ม)

06.25 น. เดินทางถึง **สนามบินนานาชาติมาเก๊า** เป็นท่าอากาศยานแห่งเดียวในเขตบริหารพิเศษมาเก๊า ประเทศจีน ตั้งอยู่ปลายสุดของเกาะไทปา เปิดใช้งานเมื่อปี พ.ศ. 2538 หลังผ่านพิธีการตรวจคนเข้าเมืองแล้ว นำท่านเดินทางสู่ ภัตตาคาร **เวลาท้องถิ่นเร็วกว่าประเทศไทย 1 ชั่วโมง (เพื่อความสะดวกในการนัดหมาย กรุณาปรับนาฬิกาของท่านเป็นเวลาท้องถิ่น)**

เช้า **รับประทานอาหารเช้า ณ ภัตตาคาร (มื้อที่ 1)**
 นำท่านเดินทางสู่ **วัดอาม่า (A-Ma Temple)** ให้ทุกท่านได้กราบไหว้ เจ้าแม่ทับทิม ซึ่งเป็นวัดที่มีชื่อเสียงมาก ๆ สำหรับวัดแห่งนี้ตั้งอยู่ ใกล้กับทะเล ภายในวัดดูแล้วก็แปลกตาดีเพราะว่ามีการก่อสร้างกันแบบลดหลั่นกันไป ตามพื้นที่ที่อำนวย เนื่องจากสถานที่แห่งนี้ตั้งอยู่ริมเชิงเขา เมื่อเดินพุ่มชุ่มประตู่ก็จะพบกับศาลของเจ้าแม่ทับทิมตั้งอยู่ นอกจากนั้นก็ยังมีย หอเมตตาคาร ศาลเจ้าแม่กวนอิม ศาลพุทธเซินเจ้าชานหลินและยังมีศาลเจ้าขนาดเล็กๆ อีกหลายศาลที่ได้มีการสร้างเพื่อถวายให้แก่เจ้าแม่ทับทิม



จากนั้นนำท่านชม **เจ้าแม่กวนอิมปรางค์ทองริมทะเล (The Statue of Kun lam)** ตั้งอยู่จุดที่สวยงามที่สุดในมาเก๊าและมีผู้คนทยอยไปไหว้ขอพรรับพลังงานกันอย่างต่อเนื่องภายใต้ฐานของเจ้าแม่กวนอิมแห่งนี้มีพิพิธภัณฑการจัตุรัสเจ้าแม่กวนอิมองค์นี้ตั้งอยู่เมื่อเราเดินเข้ามาแล้วสังเกตบนเพดานทั้ง 8ทิศจะมีสัญลักษณ์มงคลเป็นตัวแทนของโป๊ยเซียน เทพทั้ง 8 องค์ ลักษณะของตัวอาคารจัดแสดงความเป็นมา มีรูปทรงกลมและมีทางเดินลงไปยังชั้นล่าง ขณะที่เราเดินลงไปทางด้านขวามือจะจัดแสดงประวัติการจัตุรัสตั้งแต่ช่วงการทำโปรเจ็ค รูปหล่อจำลอง ภาพบรรยากาศช่วงสร้างเจ้าแม่กวนอิมองค์นี้ ยาวไปจนถึงโถงชั้นล่างซึ่งใช้เป็นจุดนั่งสมาธิที่มียนต์ 8 ทิศกำกับอยู่

จากนั้นนำท่านชม **วิหารเซนต์ปอล (Ruins of St. Paul's)** โบสถ์แห่งนี้เคยเป็นส่วนหนึ่งของวิทยาลัยเซนต์ปอล ซึ่งก่อตั้งในปี ค.ศ. 1594 และปิดไปในปี ค.ศ. 1762 และเป็นมหาวิทยาลัยตามแบบตะวันตกแห่งแรกของเอเชียตะวันออกเฉียง โบสถ์เซนต์ปอลสร้างขึ้นในปี ค.ศ. 1580 แต่ถูกทำลายถึงสองครั้ง ในปี ค.ศ. 1595 และ ค.ศ. 1601

ตามลำดับ จนกระทั่งเกิดเพลิงไหม้ในปี ค.ศ. 1835 ทั้งวิทยาลัย และโบสถ์ถูกทำลายจนเหลือแต่ด้านหน้าของตึก
ฐานโบสถ์ส่วนใหญ่และบันไดด้านหน้าของตึกแสดงให้เห็นถึงสไตล์ผสมระหว่างตะวันออกและตะวันตกและมี
อยู่ที่นี้เพียงแห่งเดียวเท่านั้นในโลก

นำท่านชม **วัดนาจา (Na Tcha Temple)** เป็นวัดขนาดเล็ก ประกอบด้วยโถงกลางและศาลาสำหรับการสวด
ภาวนา ศาลเจ้านาจา (สร้างขึ้นในปี ค.ศ. 1888 เพื่ออุทิศให้แก่ยูวเทพนาซา หรือที่ชาวจีนเรียกกันว่า "นาจา
ไท่จื่อ" เพื่อขอให้ท่านคุ้มครองจากกาฬโรคที่ระบาดอย่างรุนแรงไปทั่วมาเก๊าในขณะนั้น นามามาเข้าฝัน
ชาวบ้านเพื่อบอกให้นำนํ้าจากเทือกเขา และผสมกับยาสมุนไพรจีน รักษาโรคจนหายในที่สุด ชาวบ้านจึงพากัน
สร้างศาลถวายแด่เทพนาซา

จากนั้นนำท่านเดินทางสู่ **เซนาโดสแควร์ (Senado Square)** เป็นย่านยอดฮิตของมาเก๊า มีทั้งสถาปัตยกรรม
สไตล์โปรตุเกสผสมผสานกับวัฒนธรรมจีนให้เที่ยวชม นอกจากนี้ยังมีร้านอาหารชื่อดังและร้านขนมหวานที่เข้า
อร่อยอยู่ไม่ไกล อิสระให้ท่านได้เดินเที่ยวและเลือกซื้อสินค้าตามอัธยาศัย

กลางวัน
บ่าย

รับประทานอาหารกลางวัน ณ ภัตตาคาร (มื้อที่ 2)

นำท่านเดินทางสู่ **เวเนเซียน (The Venetian Macau)** เป็นคาสิโนคอมเพล็กซ์ขนาดใหญ่ที่สุดของมาเก๊าที่มีโซน
คาสิโนที่ใหญ่ที่สุดในโลก รวมทั้งยังเป็นอาคารที่มีพื้นที่ใช้สอยขนาดใหญ่ที่สุดในเอเชียด้วย แต่สิ่งที่มีชื่อเสียง
ของเวเนเซียนสำหรับนักท่องเที่ยวทั่วไปคือโซนที่เป็นห้าง ซึ่งออกแบบและตกแต่งให้เหมือนกับสไตล์เมืองเว
นิสของประเทศอิตาลี ซึ่งสร้างออกมาได้สวยงามและน่าตื่นตาตื่นใจจนมีชื่อเสียงไปทั่วโลก บรรยากาศในโซน
ห้างของเวเนเซียนเรียกว่า Grand Canal Shoppes อยู่ที่ด้านข้างของโซนคาสิโนซึ่งจะแยกส่วนกันชัดเจนแต่จะมี
ทางเดินเชื่อมถึงกันได้ ภายในห้างจะมีรูปร่างคล้ายกับตัว U ที่มีคลองไหลผ่านกลางทางเดินซึ่งจะมีบริการเรือ
พายกอนโดล่า (Gondola) ส่วนเพดานจะทาสีและให้แสงเหมือนกับเป็นท้องฟ้า ร้านต่างๆ ภายในห้างค่อนข้าง
หลากหลาย ทั้งของกินของใช้ต่างๆ **อิสระให้ท่านช้อปปิ้ง สนุกสนานกับกิจกรรมภายในเวเนเซียน (ไม่รวมค่าตัว
ล่องเรือกอนโดล่า)**



นำท่านแวะ **ร้านขนมพื้นเมือง** ให้ท่านได้ชิมและซื้อขนม รวมถึงวิตามินต่างๆ ในราคาโดนใจ อาทิ เช่น วิตามิน
สกัดจากปลาทะเลน้ำลึก, นํ้านมผึ้งที่ช่วยบำรุงผิวพรรณ, หมูแผ่น และขนมอื่นๆ อีกมากมาย

สมควรแก่เวลานำท่านเดินทางข้ามด่านกบเป่ย์สู่ **เมืองจูไห่ (Zhuhai)** เมืองเศรษฐกิจพิเศษของจีน (ในการ
เดินทางข้ามด่าน ท่านจะต้องลากกระเป๋าสัมภาระของท่านเองและผ่านพิธีการตรวจคนเข้าเมืองใช้เวลาในการ
เดินประมาณ 45-60 นาที)

จากนั้นนำท่านเดินทางสู่ **เมืองเซินเจิ้น (Shenzhen)** เมืองเศรษฐกิจพิเศษของจีน ผ่าน **สะพานเซินเจิ้น-จงซาน (Shenzhen-Zhongshan Bridge)** สะพานยาว 15 ไมล์ มูลค่า 6.7 พันล้านเหรียญสหรัฐ (ใช้เวลาเดินทาง
ประมาณ 2 ชั่วโมง)

ค่ำ
ที่พัก

**รับประทานอาหารค่ำ ณ ภัตตาคาร (มื้อที่ 3) เมนูพิเศษ! ชิฟูต เป้าฮือ ไวน์แดง
VIENNA HOTEL หรือเทียบเท่า 4ดาว (มาตรฐานจีน)**

วันที่สาม วัดกวนอู – ร้านหยก – ร้านบัวหิมะ – เมืองลู่เฟิง – เชียงบูชัว (เจ้าพ่อเสือ) – ไต๋ฮงกง (ปอเต็กตึ๊ง) – ชัวเถา

เช้า รับประทานอาหารเช้า ณ ภัตตาคาร (มื้อที่ 4)

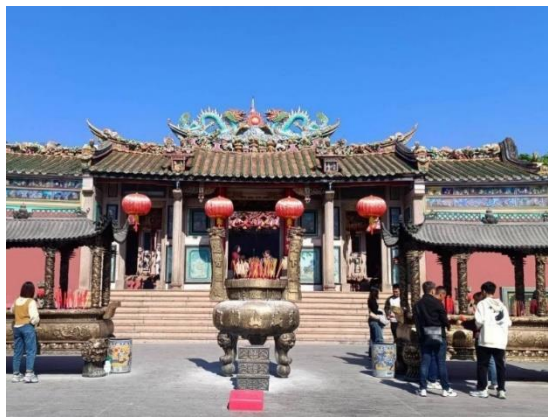
จากนั้นนำท่านเดินทางสู่ **วัดกวนอู (Guan Yu Temple)** เป็นวัดอันศักดิ์สิทธิ์ที่คนจีนนิยมมาไหว้ขอพรในเรื่องหน้าที่การงาน โดยเฉพาะข้าราชการ ซึ่งเทพเจ้ากวนอู เป็นสัญลักษณ์ของความซื่อสัตย์ ความจงรักภักดี ความกล้าหาญ โขคลาก และยังเปรียบเสมือนเป็นตัวแทนของความเด็ดเดี่ยว เป็นธรรมและกล้าหาญ **หมายเหตุ: วัดกวนอู จะปิดทุกวันจันทร์ ทางบริษัทขอสงวนสิทธิ์ ในการนำท่านไป วัดवानไผ่ทดแทน**

จากนั้นนำท่านสู่ **ร้านหยก และ ร้านบัวหิมะ**

กลางวัน รับประทานอาหารกลางวัน ณ ภัตตาคาร (มื้อที่ 5)

บ่าย จากนั้นนำท่านเดินทางสู่ **เมืองลู่เฟิง** (ใช้เวลาเดินทางประมาณ 2 ชั่วโมง)

นำท่านสู่ **ศาลเจ้าพ่อเสือเชียงบูชัว (Tiger God Shrine)** ตั้งอยู่ที่อำเภอลู่เฟิง สร้างในสมัยราชวงศ์ซ่ง มีการบูรณะซ่อมแซมมากมาย จนกลายเป็นศาลเจ้าของศาสนาเต๋าที่ใหญ่โต มีผู้คนศรัทธามายู่อยุ่นเสมอ ปัจจุบันเชียงบูชัวได้ผสมผสานกับศาสนาพุทธให้เป็นหนึ่งเดียวกัน ให้ท่านได้นมัสการเจ้าพ่อเสือ ซึ่งถือเป็นองค์จริงที่ทางไทยได้จำลองมาสู่ศาลเจ้าพ่อเสือบริเวณเสาชิงช้า ชาวจีนแต่จิวถือว่าในชีวิตหนึ่งสำหรับนักธุรกิจเงินแล้วจะต้องมานมัสการสักครั้งหนึ่ง ซึ่งคนส่วนใหญ่หลังจากนมัสการที่เชียงบูชัวแล้ว กลับมาก็จะทำการค้าขึ้น ประสบแต่ความสำเร็จในชีวิต ทุกๆปีจะมี ผู้ที่มาบนบานและแก้บน เดินทางมาจากภายในประเทศและต่างประเทศทุกสารทิศ ภายในวัดมีทั้งเทวรูปเจ้าแห่งภาคเหนือ ซึ่งเป็นเทวรูปที่รักษาดูแลเรื่องน้ำ ประดิษฐานปิดทองอยู่ในศาลเจ้า พร้อมกันนั้นก็ยังมีพระพุทธรูปประดิษฐานอยู่ในวิหารหน้า เป็นสถานที่สักการบูชาของคนชัวเถาอย่างกว้างขวาง และเป็นสถานที่ที่ชาวจีนโพ้นทะเล โดยเฉพาะชาวจีนในประเทศไทยจะนับถือกันมาก



จากนั้นนำท่านสู่ **ไต๋ฮงกง (ปอเต็กตึ๊ง) (Tai Hong Kong Shrine)** นมัสการไต๋ฮงกงอันเป็นที่นับถือของชาวจีนในเรื่องความเมตตากรุณา ของท่าน ปัจจุบันสุสานแห่งนี้ได้รับการบูรณะซ่อมแซมจากการร่วมบริจาคของชาวจีน จนมีความใหญ่โตและสวยงาม สถานที่ท่องเที่ยวแห่งนี้ ตามจดบันทึกของโบราณคดี เกิดจากหลวงพ่อต้าเฟิงจู๋ซือ เป็นคนสมัยราชวงศ์ซ่ง เกิดที่อำเภอเวินโจว มณฑลเจ้อเจียง สอบได้จิ้นสี่ เป็นข้าราชการชั้นผู้ใหญ่ แต่เห็นการปกครองและข้าราชการไม่ดี จึงออกบวชเป็นพระธุดงค์มาถึงหมู่บ้านเหอผิงหลี่ มณฑลกวางตุ้ง ได้สร้างวัด สร้างโรงเรียน สร้างสะพาน และช่วยรักษาโรคภัยไข้เจ็บให้แก่ชาวบ้านตลอดมา หลังมรณภาพชาวบ้านได้ฝังศพ ณ ที่เหอผิงหลี่และสร้างศาลเจ้าไว้เพื่อเป็นการรำลึกถึงบุญคุณและความดีขององค์ไต๋ฮงกงผู้นี้ และเป็นแหล่งกำเนิดของมูลนิธิปอเต็กตึ๊งในประเทศ

ค่ำ **ที่พักรับประทานอาหารค่ำ ณ ภัตตาคาร (มื้อที่ 6)**

SHANTOU XINHAOTIAN HOTELหรือเทียบเท่า 4ดาว (มาตรฐานจีน)

วันที่สี่

ไฮตังหม่า (เจ้าแม่ทับทิม) – เมืองแต้จิ๋ว – วัดไคหยวน – สะพานกวางจี (รวมค่าเข้าชม+รถ
แบตเตอรี่) – หยงตั้ง – มรดกโลกบ้านดินถู่ไหลวจิ้นเฉิง - ชมการแสดงแสง สี เสียง ฟันเมือง

เช้า

รับประทานอาหารเช้า ณ ภัตตาคาร (มื้อที่ 7)

นำท่านสักการะ **ไฮตังหม่า** หรือ **ศาลเจ้าแม่ทับทิม (Haitangma Shrine)** ซึ่งเป็นเทวนารีทำให้คลื่นลมสงบ และ
ชาวจีนเชื่อกันว่าหากต้องการให้ชีวิตราบรื่นก็ให้มาขอพร ณ ศาลเจ้าแม่ทับทิมแห่งนี้ ซึ่งเป็นสิ่งศักดิ์สิทธิ์
คุ้มครองชาวจีนแต้จิ๋วที่อาศัยอยู่ติดทะเล และมีชีวิตอยู่กับทะเล

นำท่านเดินทางสู่ **เมืองแต้จิ๋ว (Chaozhou)** (ใช้เวลาเดินทางประมาณ 1 ชั่วโมง) เป็นเมืองโบราณต้นกำเนิดของ
“วัฒนธรรมจีนโพ้นทะเล” แห่งสำคัญอีกแห่ง ที่ต้อนรับการกลับบ้านของชาวจีนทั่วโลกด้วยติกรามบ้านช่อง
แบบโบราณที่บางแห่งมีประวัตินับพันปีอย่างไม่เปลี่ยนแปลง

นำท่านเดินทางสู่ **วัดไคหยวน (Kaiyuan Temple)** เป็นวัดที่สร้างขึ้นมาตั้งแต่ปี ค.ศ. 687 เคยถูกไฟไหม้ไปหลาย
คราแต่ก็ได้รับการบูรณะให้กลับมาเหมือนเดิมทุกครั้งที่แห่งนี้ได้รับฉายานามว่าเมืองพุทธ เพราะ
ว่าที่นี่จะได้พบแต่คนที่ถือศีลเต็มไปหมด ภายในวัดจะได้ชมพระอุโบสถและเจดีย์รูปทรงสวยงามมากมาย
จากนั้นนำท่านเข้าชม **สะพานกวางจี (Guangji Bridge)** มีชื่ออีกชื่อหนึ่งว่า สะพานเซียงจื่อ เป็นสะพานโบราณ
ข้ามแม่น้ำหานเฉิง ตั้งอยู่ทางด้านตะวันออกของตัวเมืองแต้จิ๋ว เริ่มสร้างในสมัยราชวงศ์ซ่ง โดยใช้เวลาสร้าง
ยาวนานถึง 57 ปี มีความยาว 515 เมตร ช่วงกลางสะพานซึ่งเป็นช่วงที่กว้างที่สุด มีความกว้างประมาณ 100
เมตร เป็นสะพานแห่งแรกของเมืองจีนที่เปิด-ปิดได้ **(รวมค่าเข้าชมและรถแบตเตอรี่)**



กลางวัน

รับประทานอาหารกลางวัน ณ ภัตตาคาร (มื้อที่ 8) **เมนูพิเศษ! อาหารแต้จิ๋ว 18 อย่าง**

บ่าย

จากนั้นนำท่านเดินทางสู่ **เมืองหยงตั้ง (Yongding)** (ใช้เวลาเดินทางประมาณ 3 ชั่วโมง)

ให้ท่านได้ชมบรรยากาศสองข้างทาง **บ้านดินถู่ไหลหยงตั้ง** หรือ **ฝูเจี้ยนถู่ไหล (Fujian Tulou)** ได้รับการจัด
ทะเบียนเป็นมรดกโลกลำดับที่ 36 ของจีน ซึ่งบ้านดินถู่ไหลที่ได้รับการขึ้นทะเบียนเป็นมรดกโลกมีทั้งสิ้น 46
หลัง ซึ่งทางคณะกรรมการฯ ได้ลงความเห็นว่าเป็นสิ่งก่อสร้างที่มีเอกลักษณ์เฉพาะตัว อีกทั้งเป็นสัญลักษณ์แห่ง
ภูมิปัญญาของชาวจีนแคะ หรือ เค้อเจีย ที่สืบทอดวัฒนธรรม ลักษณะโครงสร้างของบ้านดินถู่ไหล ภายในเป็น
ไม้ไผ่สานพอกทับด้วยดินเหนียว บ้านดินถู่ไหลสร้างขึ้นในสมัยราชวงศ์ซ่งใต้ มีการรักษาและสืบทอดกันมาจาก
รุ่นสู่รุ่น จนถึงยุคปัจจุบันอายุ มากกว่า 800 ปี ลักษณะทั่วไปบ้านดินถู่ไหลนั้น มีรูปทรงเลขาคณิตทั้งทรงกลม
และสี่เหลี่ยม ตัวตึกสูง 3 และ 4 ชั้น เหมือนป้อมปราการมีช่องหน้าต่างมากมายตั้งแต่ชั้น 2 ขึ้นไป เพื่อให้เห็น
ทิวทัศน์โดยรอบ และสามารถมองเห็นบุคคลภายนอกที่จะมารุกรานโครงสร้างภายในมีห้องพักมากมายสร้าง
ด้วยไม้ ผนังพอกด้วยดินเหนียว และปูนกันเป็นช่วงๆ เพื่อป้องกันไฟไหม้ ตรงกลางเป็นลานโล่งใช้เป็นที่พัก
กิจกรรมภายในครอบครัว และด้วยโครงสร้างพิเศษนี้ นอกจากกันคนเข้ามารุกรานแล้ว ยังสามารถป้องกันลม
พายุฝน แผ่นดินไหวกันความชื้น และทำให้อบอุ่นในหน้าหนาว และเย็นสบายในหน้าร้อน บ้านหนึ่งหลังมี
ห้องพักอาศัยตั้งแต่ 200-400 ห้อง บ้านดินทรงกลมในอำเภอหยงตั้ง มีทั้งสิ้น 360 หลัง ทรงสี่เหลี่ยมมีทั้งสิ้น
4,000 กว่าหลัง

นำท่านชม **มรดกโลกบ้านดินฉู่โหลวเจินเฉิง (Zhen Cheng Lou 振成楼)** ในหมู่บ้านหงเคิง อำเภอหย่งตั้ง ได้ชื่อว่าเป็น "เจ้าชายบ้านดินฉู่โหลว" มีความสง่างามมาก เวลานี้มีครัวเรือนกว่า 600 ครัวเรือน ประชากรทั้งหมดกว่า 3,000 คนอยู่ด้วยกัน ส่วนใหญ่เป็นคนแซ่หลิน หรือ ตระกูลหลิน อาชีพหลักคือการทำนา เมื่อวันที่ 13 กุมภาพันธ์ ปี 2010 ซึ่งตรงกับวันไหว้ หรือ วันส่งท้ายปีเก่าต้อนรับปีใหม่ตรุษจีน นายหู จิ่นเทา ประธานาธิบดีในสมัยนั้น ได้เดินทางไปเยี่ยมพี่น้องชาวฮักกาในบ้านดินหลังนี้ กล่าวชื่นชมวัฒนธรรมฮักกาอันรุ่งโรจน์ พร้อมต้องการให้อนุรักษ์มรดกวัฒนธรรมที่บรรพบุรุษทิ้งไว้ให้อยู่ในสภาพเดิม และเชิดชูประเพณีดั้งเดิมของบ้านดินฉู่โหลวให้เป็นที่รู้จักและแพร่หลายกัน **(รวมรถแบริดเตอร์)**

ค่ำ

รับประทานอาหารค่ำ ณ **ภัตตาคาร (มื้อที่ 9)**

ที่พัก

หลังอาหารค่ำ **ชมการแสดง แสง สี เสียงพื้นเมือง** แสดงถึงวิถีชีวิตและมรดกทางวัฒนธรรมของชาวฮักกา **YFANGYUEN HOLIDAY HOTEL หรือเทียบเท่า 4ดาว (มาตรฐานจีน)**



วันที่ห้า เมืองหนานจิง - หมู่บ้านโบราณยวินชู่เหยา - มรดกโลกบ้านดินฉู่โหลวเถียนโหลวเคิง (รวมรถแบริดเตอร์) - เมืองหย่งตั้ง

เช้า

รับประทานอาหารเช้า ณ **ภัตตาคาร (มื้อที่ 10)**

นำท่านเดินทางสู่**อำเภอหนานจิง** (ใช้เวลาเดินทางประมาณ 1 ชั่วโมง 30 นาที) ให้ท่านได้ชมวิวสองข้างทาง **เมืองหนานจิง (Nanjing)** ซึ่งได้รับว่าเป็น "ดินแดนแห่งบ้านดิน" มีบ้านดินรูปแบบต่าง ๆ กว่า 15,000 แห่ง ในจำนวนนี้ หมู่บ้านดินเถียนหลัวเคิง หมู่บ้านดินเหอเคิง บ้านดินหวยหย่วน และ บ้านดินกู่ยี้ได้ถูกบันทึกอยู่ในบัญชีรายชื่อมรดกโลกทางวัฒนธรรมด้วย นำท่านชมบ้านดินฉู่โหลว เป็นสิ่งก่อสร้างที่มีเอกลักษณ์เฉพาะตัวอีกทั้งเป็นสัญลักษณ์แห่งภูมิปัญญาของชาวจีนแคะ หรือ เค้อเจีย ที่สืบทอดวัฒนธรรมจากรุ่นสู่รุ่น ลักษณะโครงสร้างของฉู่โหลวภายในเป็นไม้ไผ่สานพอกทับด้วยดินเหนียว บ้านดินฉู่โหลวสร้างขึ้นในสมัยซ่งใต้ มีการรักษาและสืบทอดจนถึงยุคปัจจุบัน รวมอายุกว่า 800 ปี ลักษณะทั่วไปของบ้านดินมีรูปทรงเลขาคณิตที่แปลกตา ทั้งทรงกลมและสี่เหลี่ยม บริเวณตรงกลางเปิดโล่ง มีโครงสร้างอาคารที่สลับซับซ้อน มีจำนวนห้องราว 100 - 200 ห้อง ห้องครัวและห้องอาหารอยู่ชั้นแรก ชั้นต่อมาได้แก่ห้องเก็บพืชผลทางการเกษตร ชั้นที่สามและสี่ คือห้องนอน นอกจากนี้ยังมีห้องสำหรับจัดพิธีสำคัญๆทางบ้าน เช่น งานแต่งงาน งานมงคลรื่นเริงต่างๆ

นำท่านชม **หมู่บ้านโบราณยวินชู่เหยา (Yunshuiyao 云水谣古镇)** เป็นเมืองที่มีต้นไม้เก่าแก่ที่มีประวัติศาสตร์มายาวนาน พร้อมด้วยทางเดินเก่าแก่ท่ามกลางหมู่บ้าน ต้นไทรร้อยปี บ้านดินอันน่าพิศวง และเขาสวยน้ำใส จุดชมวิวของหนานจิงประกอบด้วยบ้านที่ทรงคุณค่าและเป็นมรดกทางวัฒนธรรมของโลก บ้าน

ดินหายห่วนโหลว กลุ่มต้นไม้ที่สูงสุด ใหญ่สุด และสมบูรณ์แบบสุดในมณฑล ถนนเก่าแก่ร้อยปีหนึ่งสายกับทางเดินพื้นปี



กลางวัน
บ่าย

รับประทานอาหารกลางวัน ณ ภัตตาคาร (มื้อที่ 11)

นำท่านชม **มรดกโลกบ้านดินถู่โหลวเถียนโหลวเคิง (Tianluokeng 田螺坑土楼群)** สร้างขึ้นในรัชสมัย

จักรพรรดิคังซีแห่งราชวงศ์ชิง(ค.ศ.1662) โดยชาวฮักกาที่อพยพมาจากหย่งตั้งมีนามว่า “หวงซีกั๋ว (黄希贵)” พร้อมกับครอบครัวของเขาได้ตกลงใจจะตั้งถิ่นฐานที่นี่ โดยสร้างถู่โหลวบนเนินเขา มีทั้งอาคารสูงและต่ำกระจายอยู่โดยรอบ มองจากด้านบนจะเห็นเป็นลักษณะคล้ายดอกเหมยฮั่วที่กำลังเบ่งบานบนพื้นโลก กลุ่มบ้านดินประกอบไปด้วยอาคารทรงสี่เหลี่ยมที่อยู่ตรงกลาง 1หลัง ทรงกลม 3หลัง และทรงรี 1หลัง ถูกตั้งฉายาให้ว่า “ข้าวสี่จานซูบหนึ่งถ้วย” ถูกสร้างตามวิถี



จักรการกำเนิดธาตุทั้ง 5 นั่นก็คือ ทอง ไม้ น้ำ ไฟ ดิน ด้วยสถาปัตยกรรมที่โดดเด่นนี้ทำให้กลุ่มบ้านดินเถียนหลัวเคิงถูกขึ้นทะเบียนเป็นมรดกโลกโดย UNESCO (**รวมรถแบคเตอร์**)

นำท่านเดินทางกลับสู่ **เมืองหย่งตั้ง** (ใช้เวลาเดินทางประมาณ 1 ชั่วโมง 30 นาที)

ค่ำ
ที่พัก

รับประทานอาหารค่ำ ณ ภัตตาคาร (มื้อที่ 12)

YFANGYUEN HOLIDAY HOTEL หรือระดับเทียบเท่า 4 ดาว (มาตรฐานจีน)

วันที่หก เมืองหย่งตั้ง – เมืองจางโจว – เทพเจ้าโจวจื่อกง – เมืองเซี่ยเหมิน – วัดหนานผู่โถว – สะพานหวู่เจียว – ถนนคนเดินจงซานลู่

เช้า รับประทานอาหารเช้า ณ ภัตตาคาร (มื้อที่ 13)

นำท่านเดินทางสู่ **เมืองจางโจว** (ใช้เวลาเดินทางประมาณ 2 ชั่วโมง 30 นาที)

จากนั้นนำท่านเดินทางสู่ **วัดชานผิง (ช่าเพ็ง)** เป็นวัดเก่าแก่ชื่อดังในเมืองจางโจว มณฑลฝูเจี้ยน และเป็นสถานที่ท่องเที่ยวยอดนิยมของนักท่องเที่ยวทั้งในและต่างประเทศ เพื่อ **ไหว้เทพเจ้าโจ้วซื่อกง** ที่ขึ้นชื่อในเรื่องการให้โชคลาภเงินทอง

กลางวัน

รับประทานอาหารกลางวัน ณ ภัตตาคาร (มื้อที่ 14)

จากนั้นนำท่านเดินทางสู่ **เมืองเซี่ยเหมิน (Xiamen)** (ใช้เวลาเดินทางประมาณ 2 ชั่วโมง) เซี่ยเหมินเป็นเมืองริมชายฝั่งที่น่าสนใจ ตั้งอยู่ในจังหวัดฝูเจี้ยนของจีน บริเวณที่เมืองตั้งอยู่สามารถมองเห็นช่องแคบไต้หวันและทะเลจีนฝั่งตะวันออกได้ด้วย ชื่อของเซี่ยเหมินนั้นหมายถึง "ประตูสู่บ้าน" เป็นเวลาหลายร้อยปีมาแล้วที่เมืองนี้ทำหน้าที่เป็นเมืองท่าและประตูเมืองที่สำคัญสู่ประเทศจีน



นำท่านสักการะองค์เจ้าแม่กวนอิม **วัดหนานผู่โถว (Nanputuo Temple)** วัดเก่าแก่ที่เริ่มก่อสร้างขึ้นในสมัย

ราชวงศ์ถัง และบูรณะขึ้นใหม่ในสมัยจักรพรรดิคังซีแห่งราชวงศ์ชิง เป็นวัดพุทธที่มีชื่อเสียงโด่งดังของหมิ่นหนาน (ฮกเกี้ยน) ด้านหลังวัดคือยอดเขาอู่เหล่าเฟิง ซึ่งเป็นหนึ่งในแปดสถานที่ท่องเที่ยวที่ยิ่งใหญ่ของเมืองเซี่ยเหมิน จากนั้นนำท่านชม **สะพานหวู่เจียว (Wuqiao Bridge)** หรือนักท่องเที่ยวไทยนิยมเรียกกันว่า สะพานบนผิวน้ำทะเล สะพานแห่งนี้ เป็นสะพานเลียบชายทะเลที่ออกแบบได้สวยงาม อีกทั้งตัวสะพานจะอยู่เหนือผิวน้ำทะเลเพียงเล็กน้อย เวลาที่น้ำทะเลขึ้นสูงผิวน้ำจะแตะตัวสะพาน คนเซี่ยเหมินจึงตั้งชื่อว่า เป็นสะพานที่วางบนผิวน้ำทะเล

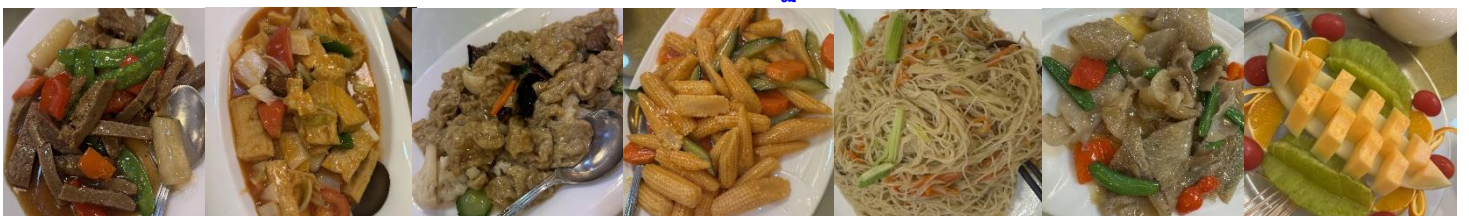


และนำท่านเดินชม **ถนนคนเดินจงซานลู่ (Zhongshan Road Walking Street)** แหล่งช้อปปิ้งสินค้าแบรนด์เนมที่ถนนสองข้างทางเต็มไปด้วยห้างสรรพสินค้ามากมาย เป็นเขตถนนเมืองเก่าแห่งหนึ่งและเป็นทางเดินเท้าที่เก่าแก่ที่สุดของเมืองเซี่ยเหมินที่มีการผสมผสานประวัติศาสตร์และยุคสมัยใหม่ มีร้านค้าและตรอกซอยที่คดเคี้ยวในสไตล์ที่แตกต่างกัน สถาปัตยกรรมที่ตั้งเรียงรายตามถนนจงซานมีเอกลักษณ์พิเศษโทนสีหลักของตึกบนถนนสายนี้เป็นสีชมพูและขาว สะท้อนรูปแบบที่เข้มข้นของสไตล์เอเชียตะวันออกเฉียงใต้

ค่ำ
ที่พัก

รับประทานอาหารค่ำ ณ ภัตตาคาร (มื้อที่ 15) **เมนูพิเศษ! อาหารเจจีนชื่อดัง 1 ใน 3 ของจีน**

HEYUE HOTEL หรือระดับเทียบเท่า 4 ดาว (มาตรฐานจีน)



วันที่เจ็ด เกาะกู่ลิ่งอวี่ – พิพิธภัณฑสถานเปียโน (รวมค่าเข้าชม+รถแบตเตอร์) – สวนชูจวง – ถนนคนเดินหลงโถว ลู่ – ถ่ายรูปด้านหน้า Xiamen Twin Tower – POP MART – เซี่ยเหมิน – สนามบินเซี่ยเหมิน (NX131: 20.15 - 21.45) – มาเก๊า (NX989: 23.55 – 01.45+1) – กรุงเทพฯ

เช้า รับประทานอาหารเช้า ณ ภัตตาคาร (มือที่ 16)

จากนั้นนำท่านเดินทางสู่ **เกาะกู่ลิ่งอวี่ (Gulangyu Island)** โดยเรือเฟอร์รี่ (ใช้เวลาเดินทางประมาณ 20 นาที) อีกหนึ่งเที่ยวที่เป็นไฮไลท์ของเมือง Xiamen เป็นเกาะเล็กๆ ตั้งอยู่ริมชายฝั่งตะวันออกเฉียงใต้ของประเทศจีน มีเนื้อที่เพียง 1.88 ตารางกิโลเมตร แต่ก็เต็มไปด้วยประวัติศาสตร์อันยาวนานสถาปัตยกรรมที่ผสมผสานวัฒนธรรมของตะวันออกและตะวันตกได้อย่างลง เกาะแห่งนี้ตั้งอยู่ภายใต้อาณาเขตของอังกฤษ และได้มีการสร้างที่ทำการกงสุลของอังกฤษและของชาติอื่นๆ ที่ได้รับสิทธิพิเศษจากสงครามในครั้งนั้น จึงทำให้ได้รับวัฒนธรรมทางตะวันตกที่เข้ามาเผยแพร่ในหลายรูปแบบ รวมถึงวัฒนธรรมทางดนตรีโดยเฉพาะการเล่นเปียโน ทำให้เกือบทุกบ้านบนเกาะมีการเล่นเปียโนสืบทอดกันเป็นประเพณี บรรยากาศบนเกาะเต็มไปด้วยเสียงดนตรี บนเกาะแห่งนี้คาดว่ามีเปียโนรวมกันมากกว่า 600 หลัง นำท่านนั่งรถแบตเตอร์ชมบรรยากาศรอบเกาะ



นำท่านชม **พิพิธภัณฑสถานเปียโน (Xiamen Piano Museum)** ที่เปิดเมื่อปี 2000 เป็นสถานที่จัดแสดงเปียโนจากทั่วโลก รวมถึงภาพเขียนและภาพถ่ายของนักเปียโนผู้มีชื่อเสียงของโลกและของจีน จากนั้นเดินชม **สวนชูจวง (Shuzhuang Garden)** สวนขนาดใหญ่บนเนินเขาของมหาเศรษฐีชาวไต้หวันที่ย้ายมาตั้งถิ่นฐานบนเกาะแห่งนี้ เดินชม **ถนนคนเดินหลงโถว ลู่** เป็นย่านการค้าที่สำคัญของเกาะกู่ลิ่งอวี่ บนถนนสองข้างทางเต็มไปด้วยร้านค้าขายของที่ระลึก ร้านอาหาร ร้านกาแฟมากมาย ส่วนใหญ่เป็นร้านที่ตกแต่งอย่างมีเอกลักษณ์ **(รวมรถแบตเตอร์ และค่าเข้าชม)**



กลางวัน รับประทานอาหารกลางวัน ณ ภัตตาคาร (มือที่ 17)

สมควรแก่เวลา นำท่านเดินทางสู่เซี่ยเหมิน โดยเรือเฟอร์รี่ นำท่านผ่านชมและถ่ายรูปด้านหน้า อาคารช่องแคบไต้หวันสี่เอนา หรือ **อาคารแฝดเซี่ยเหมิน (Xiamen Twin Tower)** เป็นหนึ่งในแลนด์มาร์คของเมืองเซี่ยเหมิน Xiamen Twin Tower จากนั้นนำท่านเดินทางสู่ร้าน **POP MART** ศูนย์รวม ART TOY ที่กำลังเป็นกระแสอยู่ในขณะนี้ ให้ท่านได้เลือกซื้อตุ๊กตา อาทิเช่น LABUBU, MOLLY, CRYBABY, SKULLPANDA, DIMOO, HIRONO และอื่นๆ อีกมากมาย สมควรแก่เวลา นำท่านเดินทางสู่ **สนามบินนานาชาติเซี่ยเหมิน เกาฉี**

20.15 น. สมควรแก่เวลา นำท่านเดินทางสู่ **มาเก๊า** โดยสายการบิน **Air Macau** เที่ยวบินที่ **NX989** (บริการอาหารว่างบนเครื่อง)

21.45 น. เดินทางถึง **สนามบินนานาชาติมาเก๊า** เพื่อรอออกเดินทางกลับสู่ประเทศไทย

23.55 น. ออกเดินทางสู่ **สนามบินสุวรรณภูมิ** ประเทศไทย โดยสายการบิน **Air Macau** เที่ยวบินที่ **NX990** (บริการอาหารว่างบนเครื่อง)

01.45 น. +1 เดินทางถึง **สนามบินสุวรรณภูมิ** โดยสวัสดิภาพ พร้อมความประทับใจในการเดินทาง



สำคัญมาก!!!

หนังสือเดินทาง (Passport) ต้องมีอายุ 6 เดือนขึ้นไป และเหลือหน้าว่าง 2 หน้าขึ้นไป ต้องนำมาในวันเดินทาง

* ทางบริษัท ไม่สามารถรับผิดชอบ ในกรณีที่ลืมนำมา หรือนำหนังสือเดินทางมาผิดเล่ม *

อัตราค่าบริการนี้รวม



ค่าตัวเครื่องบินไป-กลับ แบบหมู่คณะ ชั้นประหยัด



ค่ารถที่บริษัทจัดเตรียม



ค่าเข้าชมสถานที่ต่างๆ ตามที่ระบุในรายการ



ค่าน้ำหนักกระเป๋าโหลดใต้ท้องเครื่อง 20 กิโลกรัม



น้ำดื่มวันละ 1 ขวดต่อกัน



ค่าอาหารตามที่ระบุในรายการ



ค่ามัคคุเทศก์ท้องถิ่น หัวหน้าทัวร์ ตลอดการเดินทาง



ค่าห้องพักในโรงแรมที่ระบุ หรือเทียบเท่า(2-3ท่าน/ห้อง)



ค่าประกันอุบัติเหตุวงเงิน 1,000,000 บาท (เงื่อนไขตามกรมธรรม์)

เงื่อนไขประกันการเดินทาง ค่าประกันอุบัติเหตุและค่ารักษาพยาบาลคุ้มครองเฉพาะกรณีที่ได้รับอุบัติเหตุระหว่างการเดินทาง ไม่คุ้มครองถึงการสูญเสียชีวิตส่วนตัวและไม่คุ้มครองโรคประจำตัวของผู้เดินทางและคุ้มครองเฉพาะผู้เดินทางไปกลับพร้อมกรุ๊ปเท่านั้น

อัตราค่าบริการนี้ไม่รวม



ค่าใช้จ่ายในการทำพาสปอร์ต



ค่าธรรมเนียมกรณีกระเป๋า มีน้ำหนักเกินที่กำหนด



ค่าใช้จ่ายส่วนตัวของผู้เดินทาง



ค่าภาษีมูลค่าเพิ่ม VAT 7% และหักภาษี ณ ที่จ่าย 3%



ค่าธรรมเนียมเอกสารเดินทางเข้าประเทศจีน สำหรับผู้ถือพาสปอร์ตต่างประเทศที่ต้องขอวีซ่า



ค่าอาหารนอกเหนือจากที่ระบุในรายการ



ค่าภาษีน้ำมันที่สายการบินเรียกเก็บเพิ่ม



ค่าทิปไกด์ คนขับรถท่านละ 2,000 บาท ทิปหัวหน้าทัวร์ตามความพึงพอใจในบริการของท่าน ขอขอบคุณเก็บค่าทิปไกด์วันแรก ณ สนามบิน



ค่าธรรมเนียมวีซ่าเข้าประเทศจีน



ค่าธรรมเนียมการเข้าชมสถานที่สำหรับพาสปอร์ตต่างชาติ ที่นอกเหนือจากพาสปอร์ตไทย (ถ้ามี)

เงื่อนไขการจองและชำระเงิน

! คณะทัวร์ครบ 10 ท่านออกเดินทาง มีหัวหน้าทัวร์ไทยเดินทางไป-กลับ พร้อมคน-ขนาดของกรุ๊ปไซส์ จำนวนเดินทางอาจมีการปรับเพิ่มขึ้นได้โดยไม่ต้องแจ้งให้ทราบล่วงหน้า กรณีไม่ถึงจำนวนดังกล่าว บริษัทขอสงวนสิทธิ์ในการเลื่อนหรือยกเลิกการเดินทาง โดยทางบริษัทฯ จะทำการแจ้งให้ท่านทราบล่วงหน้าก่อนการเดินทาง 15 วัน หรือขอสงวนสิทธิ์ในการปรับราคาค่าบริการเพิ่ม ในกรณีที่ท่านยังประสงค์เดินทางต่อ

! กรณีที่ท่านต้องการออกตัวภายใน เช่น (ตัวเครื่องบิน, ตัวรถทัวร์, ตัวรถไฟ) กรุณาสอบถามเจ้าหน้าที่ทุกครั้งก่อนทำการออกตัว เนื่องจากสายการบินอาจมีการปรับเปลี่ยน ไฟล์ทบินหรือเวลาบินโดยไม่ได้แจ้งให้ทราบล่วงหน้า ทางบริษัทฯ จะไม่รับผิดชอบใดๆ ในกรณี ถ้าท่านออกตัวภายในโดยไม่แจ้งให้ทราบและหากไฟล์ทบินมีการปรับเปลี่ยนเวลาบินเพราะถือว่าท่านยอมรับในเงื่อนไขดังกล่าว

! การจองทัวร์และชำระค่าบริการ
กรุณาชำระค่ามัดจำ **ท่านละ 10,000 บาท**
ค่าทัวร์ส่วนที่เหลือชำระ 30 วันก่อนออกเดินทาง กรณีบริษัทฯ ต้องออกตัวหรือวีซ่าออก ใกล้เคียงเดินทางท่านจำเป็นต้องชำระค่าทัวร์ส่วนที่เหลือตามที่บริษัทกำหนดแจ้งเท่านั้น **สำคัญ สำเนาหน้าพาสปอร์ตผู้เดินทาง (จะต้องมีอายุเหลือมากกว่า 6 เดือน ก่อนหมดอายุ นับจากวันเดินทางไป-กลับและจำนวนหน้าหนังสือเดินทางต้องเหลือว่างสำหรับลงตราเข้าเมืองไม่ต่ำกว่า 2 หน้า) กรุณาตรวจสอบก่อนส่งให้บริษัทมิฉะนั้นทางบริษัทจะไม่รับผิดชอบ กรณีพาสปอร์ตหมดอายุหรือข้อมูลผู้เดินทางไม่ถูกต้อง กรุณาส่งพร้อมหลักฐานการโอนเงินมัดจำ หากไม่ชำระมัดจำตามที่กำหนด บริษัทจะถือว่าท่านยกเลิกการเดินทางโดยอัตโนมัติ โดยไม่มีเงื่อนไขและขออนุญาตตัดที่นั่งให้กับลูกค้าท่านที่รอเป็นคิวถัดไป**

เงื่อนไข และข้อควรทราบอื่นๆ

1. ทัวร์นี้สำหรับผู้มีวัตถุประสงค์ประสงค์เพื่อการท่องเที่ยวเท่านั้น
2. ทัวร์นี้ขอสงวนสิทธิ์สำหรับผู้เดินทางที่ถือหนังสือเดินทางธรรมดา (หน้าปกสีน้ำตาล/เลือดหมู) เท่านั้น กรณีที่นำถือหนังสือเดินทางราชการ (หน้าปกสีน้ำเงิน) หนังสือเดินทางทูต (หน้าปกสีแดงสด) และต้องการ เดินทางไปพร้อมคณะทัวร์อันมีวัตถุประสงค์เพื่อการท่องเที่ยว โดยไม่มีจดหมายเชิญ หรือเอกสารใดเชื่อมโยงเกี่ยวกับการขออนุญาตการใช้หนังสือเดินทางพิเศษอื่นๆ หากไม่ผ่านการอนุมัติของเคาน์เตอร์เช็คนักบินด่านตรวจคนเข้าเมืองทั้งฝั่งประเทศไทยขาออกและต่างประเทศขาเข้าไม่ว่ากรณีใดก็ตาม ทางบริษัทขอสงวนสิทธิ์ ไม่รับผิดชอบความผิดพลาดที่จะเกิดขึ้นในส่วนนี้ ไม่ว่าส่วนใดส่วนหนึ่ง
3. ทัวร์นี้เป็นทัวร์แบบเหมาจ่ายล่วงหน้าเรียบร้อยแล้วทั้งหมด หากท่านไม่ได้ร่วมเดินทางหรือใช้บริการตามที่ระบุไว้ในรายการไม่ว่าบางส่วนหรือทั้งหมด หรือถูกปฏิเสธ การเข้า-ออกเมือง หรือด้วยเหตุผลใดๆก็ตาม ทางบริษัทขอสงวนสิทธิ์ไม่คืนเงินค่าบริการ ไม่ว่าบางส่วนหรือทั้งหมดให้แก่ท่านไม่ว่ากรณีใดๆ ก็ตาม
4. ทางบริษัทขอสงวนสิทธิ์ไม่รับผิดชอบค่าเสียหายจากความผิดพลาดในการสะกดชื่อ นามสกุล คำนำหน้าชื่อ เลขที่หนังสือเดินทาง เลขที่วีซ่า และ อื่นๆ เพื่อใช้ในการ จองตั๋วเครื่องบิน ในกรณีที่นักท่องเที่ยว หรือเอเยนต์ไม่ได้ส่งหนังสือเดินทาง และหน้าวีซ่ามาให้กับทางบริษัทพร้อมการชำระเงินมัดจำหรือส่วนที่เหลือทั้งหมด
5. ทางบริษัทขอสงวนสิทธิ์ในการเปลี่ยนแปลงรายการการเดินทางตามความเหมาะสมเพื่อให้สอดคล้องกับสถานการณ์ ภูมิอากาศ และเวลา ณ วันที่เดินทางจริงของประเทศที่เดินทาง ทั้งนี้ ทางบริษัทจะคำนึงถึงความปลอดภัยและประโยชน์ของลูกค้าเป็นสิ่งสำคัญ
6. ทางบริษัทขอสงวนสิทธิ์ไม่รับผิดชอบต่อความเสียหายหรือค่าใช้จ่ายใดๆ ที่เพิ่มขึ้นของนักท่องเที่ยวที่ไม่ได้เกิดจากความผิดพลาดของทางบริษัท เช่น ภัยธรรมชาติ การจลาจล การนัดหยุดงาน การประท้วง อุบัติเหตุ ความเจ็บป่วย ความสูญหายหรือเสียหายของสัมภาระ ความล่าช้า เปลี่ยนแปลง หรือบริการของสายการบิน เหตุสุดวิสัยอื่น เป็นต้น
7. อัตราค่าบริการนี้คำนวณจากอัตราแลกเปลี่ยนเงินตราต่างประเทศ ณ วันที่เดินทางบริษัทเสนอราคา ดังนั้น ทางบริษัทขอสงวนสิทธิ์ในการปรับราคาค่าบริการเพิ่มขึ้น ในกรณีที่มีการเปลี่ยนแปลงอัตราแลกเปลี่ยนเงินตราต่างประเทศ ค่าตั๋วเครื่องบิน ค่าภาษีน้ำมัน ค่าภาษีสนามบิน ค่าประกันภัยสายการบิน การเปลี่ยนแปลงเที่ยวบินฯลฯ ที่ทำให้ต้นทุนสูงขึ้น
8. บั๊กเกตต์ พนักงาน หรือตัวแทนของทางบริษัท ไม่มีอำนาจในการให้คำสัญญาใดๆ แก่บริษัท เว้นแต่มีเอกสารลงนามโดยผู้มีอำนาจของบริษัทเท่านั้น
9. นักท่องเที่ยวต้องมีความพร้อมในการเดินทางทุกประการ หากเกิดเหตุสุดวิสัยใดๆ ระหว่างรอการเดินทางอันไม่ใช่เหตุที่เกี่ยวข้องกับทางบริษัท อาทิ วีซ่าไม่ผ่าน เกิดอุบัติเหตุที่ไม่สามารถควบคุมได้ นอกเหนือการควบคุมและความคาดหมาย ทางบริษัทจะรับผิดชอบคืนค่าทัวร์เฉพาะส่วนที่บริษัทยังไม่ได้ชำระแก่ทางลูกค้าของทางบริษัท หรือจะต้องชำระตามข้อตกลงแก่ลูกค้าตามหลักปฏิบัติเท่านั้น
10. คณะทัวร์นี้ เป็นการชำระค่าใช้จ่ายทั้งหมดแบบผูกขาดกับตัวแทนบริษัทที่ได้รับการรับรองอย่างถูกต้อง ณ ประเทศปลายทาง ซึ่งบางส่วนของโปรแกรมอาจจำเป็นต้องท่องเที่ยวอันเป็นไปตามนโยบายของประเทศปลายทางนั้นๆ กรณีที่ท่านไม่ต้องการใช้บริการส่วนใดส่วนหนึ่ง ไม่ว่ากรณีใดก็ตาม จะไม่สามารถคืนค่าใช้จ่ายให้ได้ และ อาจมีค่าใช้จ่ายเพิ่มเติมขึ้น ตามมาเป็นบางกรณี ทางบริษัทขอสงวนสิทธิ์ในการเรียกเก็บค่าใช้จ่ายที่เกิดขึ้นจริงทั้งหมดกับผู้เดินทาง กรณีที่เกิดเหตุการณ์นี้ขึ้น ไม่ว่ากรณีใดก็ตาม
11. กรณีลูกค้าที่จองเฉพาะทัวร์ไม่รวมมัดจำโดยสารโดยเครื่องบิน(จองแค่แลนด์ทัวร์ ชื่อตั๋วเครื่องบินแยกเอง) ในวันเริ่มทัวร์ (วันที่หนึ่ง) ท่านจำเป็นต้องมารอคณะเท่านั้น ทางบริษัทไม่สามารถให้คณะรอท่านได้ ไม่ว่ากรณีใด ก็ตาม กรณีที่ไฟล์ทของท่านถึงช้ากว่าคณะ และ ยืนยันเดินทาง ท่านจำเป็นต้องเดินทางตามคณะไปยังเมือง หรือสถานที่ท่องเที่ยวที่คณะอยู่ในเวลานั้นๆ กรณีนี้ จะมีค่าใช้จ่ายเพิ่มท่านจำเป็นต้องชำระค่าใช้จ่ายที่ใช้ในการเดินทางด้วยตนเองทั้งหมดเท่านั้น ไม่ว่ากรณีใดก็ตาม และทางบริษัทขอสงวนสิทธิ์ไม่สามารถชดเชย หรือทดแทน หากท่านไม่ได้ท่องเที่ยวเมือง หรือสถานที่ท่องเที่ยวใดๆ สถานที่หนึ่ง ทุกกรณี เนื่องจากเป็นการชำระแบบเหมาจ่ายกับตัวแทนแล้วทั้งหมด
12. กรณี "หญิงตั้งครรภ์" ท่านจะต้องมีใบรับรองแพทย์ ระบุชัดเจนว่าสามารถเดินทางออกนอกประเทศได้ รวมถึงรายละเอียดอายุครรภ์ที่ชัดเจน สิ่งนี้อยู่เหนือการควบคุมของบริษัทฯ ทางบริษัทฯจะไม่รับผิดชอบใดๆทั้งสิ้น
13. กรุ๊ปที่เดินทางช่วงวันหยุดหรือเทศกาลที่ต้องการันตีมัดจำกับสายการบินหรือผ่านตัวแทนในประเทศหรือต่างประเทศ รวมถึงเที่ยวบินพิเศษ เช่น Charter Flight , Extra Flight จะไม่มีการคืนเงินมัดจำหรือค่าทัวร์ทั้งหมด
14. กรณีผู้เดินทางที่ต้องการความช่วยเหลือเป็นพิเศษ เช่น การขอใช้วีซ่าเชงเก้นที่สนามบิน กรุณาแจ้งบริษัทฯ อย่างน้อย 14 วัน ก่อนการเดินทาง หรือเริ่มตั้งแต่ท่านจองทัวร์ มิฉะนั้นทางบริษัทฯไม่สามารถจัดการได้ล่วงหน้า ทางบริษัทฯขอสงวนสิทธิ์ในการเรียกเก็บค่าใช้จ่ายตามจริงที่เกิดขึ้นกับผู้เดินทาง (ถ้ามี)

ก่อนตัดสินใจจองทัวร์ควรอ่านเงื่อนไขการเดินทางและรายการทัวร์อย่างละเอียดทุกหน้าอย่างถี่ถ้วนแล้วจึงมัดจำเพื่อประโยชน์ของท่านเอง ทางบริษัทฯจะถือว่า ท่านรับทราบและยอมรับในเงื่อนไขต่างๆของบริษัทฯที่ได้รับอยู่ในรายการทัวร์ทั้งหมด

เงื่อนไขการยกเลิกการเดินทาง

1. กรณีที่นักท่องเที่ยวต้องการ ขอยกเลิกการเดินทาง เลื่อน หรือ เปลี่ยนแปลงการเดินทาง นักท่องเที่ยว (ผู้มีรายชื่อในเอกสารการจอง) จะต้องส่งอีเมล เพื่อลงนามในเอกสารแจ้งยืนยันยกเลิกการจอง กับทางบริษัทเป็นลายลักษณ์อักษรเท่านั้น ทางบริษัทไม่รับยกเลิกการจองผ่านทางโทรศัพท์ ไม่ว่ากรณีใดๆ ทั้งสิ้น
2. กรณีนักท่องเที่ยวต้องการ ขอรับเงินค่าบริการคืน กรุณาส่งเอกสารทางอีเมล เอกสารที่ใช้ประกอบการขอรับเงินคืนรายละเอียด ดังนี้
 - หน้าสมุดบัญชีธนาคารที่ต้องการให้นำเงินเข้า
 - ใบเรียกเก็บเงิน หรือ หลักฐานการชำระค่าบริการต่างๆ ทั้งหมด
 - พาสปอร์ตหน้าแรกของผู้เดินทาง** กรณีมอบอำนาจจะต้องมีหนังสือมอบอำนาจ และ สำเนาบัตรประชาชนของผู้รับมอบอำนาจ **
เงื่อนไขการคืนเงินค่าบริการ ดังนี้

ยกเลิกการเดินทาง
น้อยกว่า

15 วัน

เก็บค่าใช้จ่ายท่านละ **100%** ของค่าทัวร์

ยกเลิกการเดินทาง
น้อยกว่า

15-29
วัน

เก็บค่าใช้จ่ายท่านละ **50%** ของค่าทัวร์
หรือ หักค่าใช้จ่ายจริงที่เกิดขึ้น

กรณีที่มีค่าใช้จ่ายตามจริงมากกว่าที่กำหนด
ทางบริษัทขอสงวนสิทธิ์ในการเรียกเก็บเพิ่ม

ยกเลิกการเดินทาง
มากกว่า

30 วัน

กรณีวันเดินทางตรงกับช่วงวันหยุดนักขัตฤกษ์
ไม่ว่าวันใดวันหนึ่ง ทางบริษัทขอสงวนสิทธิ์ในการ
ยกเลิกการเดินทางไม่น้อยกว่า 55 วัน

คืนค่าใช้จ่ายทั้งหมด หรือหักค่าใช้จ่ายจริงที่เกิดขึ้น

เตรียมพร้อม..ก่อนเดินทาง

เที่ยวแบบมั่นใจ ไร้ความกังวล

แนะนำ...ซื้อประกันสุขภาพในการเดินทาง

**สามารถติดต่อสอบถามรายละเอียดผ่านทางเซลล์ที่คุณ
สนใจซื้อประกันกรุณาแจ้งล่วงหน้าก่อนการเดินทาง**



ข้อมูลสำคัญเกี่ยวกับโรงแรม

1. เนื่องจากการวางแผนผังห้องพักของแต่ละโรงแรมแตกต่างกัน เช่น ห้องพักแบบห้องเดี่ยว (Single) ห้องพักแบบห้องคู่ 2 ท่าน (Twin/Double) และ ห้องพักแบบ 3 ท่าน / 3 เตียง (Triple Room) จึงอาจทำให้ห้องพักแต่ละประเภทอาจจะไม่ติดกัน หรือ อยู่คนละชั้นกันและบางโรงแรมอาจจะไม่มีห้องพักแบบ 3 ท่าน ซึ่งถ้าต้องการเข้าพัก 3 ท่าน อาจจะต้องเป็น 1 เตียงใหญ่ กับ 1 เตียงพักเสริม หรือ อาจมีความจำเป็นต้องแยกห้องพักเป็นห้องคู่ 1 ห้อง (Twin/Double) และ ห้องเดี่ยว 1 ห้อง (Single) ไม่ว่ากรณีใดๆ ทางบริษัทขอสงวนสิทธิ์ในการเรียกเก็บค่าบริการเพิ่มตามจริงที่เกิดขึ้นจากนักท่องเที่ยว
2. กรณีที่มีงานจัดประชุมนานาชาติ (Trade Fair) เป็นผลให้ค่าโรงแรมสูงขึ้นมากและห้องพักในเมืองเต็ม บริษัทฯ ขอสงวนสิทธิ์ในการปรับเปลี่ยนหรือย้ายเมืองเพื่อให้เกิดความเหมาะสม
3. โดยส่วนใหญ่ตามธรรมเนียม ของห้องพักจะเป็นห้องพักที่ห้ามสูบบุหรี่ (Non Smoking Room) โดยทางโรงแรมอาจมีติดตั้งอุปกรณ์ดับจับควันไว้ในห้อง กรณีที่มีการลักลอบสูบบุหรี่ในห้องพัก และถูกตรวจสอบได้ ผู้เข้าพักจำเป็นต้องชำระค่าปรับกับโรงแรมโดยตรง โดยค่าปรับขึ้นอยู่กับเงื่อนไขของแต่ละโรงแรม

ข้อมูลสำคัญเกี่ยวกับสายการบิน

1. เกี่ยวกับที่นั่งบนเครื่องบิน เนื่องจากบัตรโดยสาร เป็นแบบหมู่คณะ (ราคาพิเศษ) สายการบินจึงขอสงวนสิทธิ์ในการเลือกที่นั่งบนเครื่องบินทุกกรณี แต่ทางบริษัทจะพยายามให้มากที่สุด ให้ลูกค้าผู้เดินทางที่มาด้วยกันได้นั่งด้วยกันหรือใกล้กันมากที่สุดเท่าที่จะสามารถทำได้
2. กรณีที่ท่านเป็นมุสลิม หรือ นิกายศาสนาอิสลาม หรือ แพ้อาหารบางประเภทโปรดระบุมาให้ชัดเจนในขั้นตอนการจอง กรณีที่แจ้งล่วงหน้าก่อนเดินทางกะทันหันอาจมีค่าใช้จ่ายเพิ่มเพื่อชำระกับเมนูใหม่ที่ต้องการ เพราะเมนูเดิมของคณะ ไม่สามารถยกเลิกได้
3. บางสายการบินอาจมีเงื่อนไขเกี่ยวกับการให้บริการอาหารบนเครื่องแตกต่างกัน ขอให้ท่านทำความเข้าใจถึงวัฒนธรรมประจำชาติ ของแต่ละสายการบินที่กำลังให้บริการท่านอยู่
4. สายการบินอาจจะมีการงดเสิร์ฟอาหาร และเครื่องดื่ม หรือเปลี่ยนแปลงรูปแบบอาหาร ขึ้นอยู่กับสายการบินเป็นผู้กำหนด