



**BUDDY TRIP TRAVEL**  
Company limited



ใบอนุญาตประกอบธุรกิจนำเที่ยว 11/08009  
เลขที่ผู้เสียภาษี : 0105553011123

# บริษัท บั๊ดดี ทริป ทราเวล จำกัด

40/1 ซอยสิทธิเกษม ถนนสมเด็จพระเจ้าอยุธยา แขวงสมเด็จพระเจ้าอยุธยา เขตคลองสาน กรุงเทพฯ 10600

☎ 02 - 437 - 4992

🕒 24 HOURS 090 - 969 - 2365, 095 - 874 - 1945

🌐 [www.buddytriptravel.com](http://www.buddytriptravel.com) 📱 [buddytriptravels](https://www.facebook.com/buddytriptravels) 📧 @buddytriptravel

## หยีซัง เอินซื่อ ถ้ำพญามังกร เมืองเทพริดา หุบเขาโกรกหัวใจ 6 วัน 5 คืน เที่ยวเต็มสุขไม่เข้าร้าน

ที่เที่ยวยอดนิยมไม่ซ้ำใคร

# หยีซัง เอินซื่อ

## ถ้ำพญามังกร เมืองเทพริดา

### หุบเขาโกรกหัวใจ

★★★★★

เจาะลึกมรดกทหุเปี่ย  
ล่องเรือชมเขื่อนสามผา  
ถ้ำพญามังกรร้อยล้านปี  
อุทยานโตรกหัวใจ  
เที่ยวเต็มสุขไม่เข้าร้าน

6 วัน 5 คืน

พิเศษ!! ล่องเรือ  
Sanxia Deluxe Cruise

เดินทาง ต.ค. - ธ.ค.2567

เที่ยวครบทุกไฮไลท์ ภูเขาไรซาอุ่เจียโด อุทยานถ้ำสามสหาย  
ชมแสงสีเมือง เซียนเอิน ล่องเรือชมอุทยานเหมาตังเสี่ย  
พระพุทธรูปแกะสลักริมถ้ำหินเซียนฝิวซื่อ  
🛡️ ประกันอุบัติเหตุระหว่างเดินทาง

เที่ยวราคาประหยัด เริ่มต้น

# 18,900.-

🍴 อาหาร 16 มื้อ

🏠 พักโรงแรม 4 ดาว ★★★★★

🚌 รถปรับอากาศเที่ยว

🧳 บ้านพักกระเป๋า 20 กก.

## ข้อดีของโปรแกรมทัวร์ เมืองหยีซัง เอ็นซี้อ ถ้ำพญามังกร หุบเขาโกรกหัวใจ

- เที่ยวแบบเจาะลึกมณฑลหูเป่ย์
- ล่องเรือชมเขื่อนสามผา หนึ่งเดียวในโลก
- ทัวร์เที่ยวเต็มสุข ไม่เข้าร้านรัฐบาล
- ประหยัดได้ทั้งเวลาและค่าใช้จ่าย
- เที่ยวสบายไม่เร่งรีบ ไม่เป็นชะงอกทัวร์
- บินกลางวัน ไม่อดนอนเหมือนเที่ยวบินกลางคืน
- โปร่งใสน่าเชื่อถือ ไม่มีค่าใช้จ่ายซ่อนเร้น
- ไม่เก็บทิปก่อนเที่ยว เพราะมั่นใจในคุณภาพ



### วันแรก ท่าอากาศยานดอนเมือง – เมืองหยีซัง

- 11.30 น. คณะเดินทางพร้อมกันที่ **ท่าอากาศยานดอนเมือง** อาคารผู้โดยสารระหว่างประเทศขาออกอาคาร 1 ชั้น 3 ประตู 1 เคาน์เตอร์เช็คอิน **สายการบิน QINGDAO AIRLINES** เจ้าหน้าที่บริษัทฯ คอยให้การต้อนรับและอำนวยความสะดวกในการเช็คอิน
- 14.35 น. นำท่านเดินทางสู่ **สนามบินชานเสี๋ย เมืองหยีซัง** โดยสายการบิน **QINGDAO AIRLINES** เที่ยวบินที่ **QW6192** (เที่ยวบินใช้เวลาบินประมาณ 3 ชั่วโมงเศษ) บริการอาหารว่างและน้ำดื่มระหว่างเที่ยวบิน
- 19.00 น. เดินทางถึง **สนามบินชานเสี๋ย เมืองหยีซัง** ผ่านพิธีการตรวจคนเข้าเมืองและศุลกากร นำคณะเดินทางสู่ภัตตาคาร
- 20.30 น. **รับประทานอาหารค่ำ ณ ภัตตาคาร**  
พักที่ **YICHANG HUIHAO HOTEL** โรงแรมระดับ 4 ดาวหรือเทียบเท่าในเมืองหยีซัง



ล่องเรือชมเขื่อนสามผา



บ้านเกิดกวี ชวีหยวน

**วันที่สอง ล่องเรือชมเขื่อนสามผา – บ้านเกิดกวี ชวีหยวน – อุทยานถ้ำสามสหาย – wedding Banquet**

**เช้า** **รับประทานอาหารเช้า ณ ห้องอาหารของโรงแรม**

**07.30 น.** หลังอาหารนำท่านขึ้นเรือ **Sanxia Deluxe Cruise 长江三峡系列豪华游船** ล่องเรือทวนน้ำในแม่น้ำแยงซีเกียงที่ขวชมความอลังการของ **เขื่อนสามผาแม่น้ำแยงซีเกียง 三峡大坝** โครงการอภิมหาโปรเจ็คของโลกที่สร้างขึ้นในแม่น้ำแยงซีเกียง ผ่านชมจุดไฮไลท์ต่าง ๆ ริมแม่น้ำแยงซีเกียง อาทิ สะพานหยี่หลิงต้าเฉียว สวนปิ่นเจียง ศาลาเงินเจียงเก้อ ศาลเมี่ยวจู สะพานสามน้ำ เข้าสู่เขื่อนเก๋อโจวป่า เพื่อให้ท่านเปิดประสบการณ์สุดพิเศษแบบลิฟท์น้ำ ด้วยการเพิ่มระดับน้ำเพื่อดันเรือขึ้นสู่ระดับสูง และลดระดับน้ำเพื่อให้เรือลงมายังจุดต่ำ ซึ่งจะพบได้ทีนี้ที่เดียว.....นอกจากนี้เรือท่องเที่ยวยังนำท่านผ่านชมจุดท่องเที่ยวจุดอื่น ๆ อีกหลายจุด

**ใช้เวลาในการล่องเรือประมาณ 3 ชั่วโมง**

**หมายเหตุ** บนเรือไม่ได้ระบุที่นั่ง ท่านสามารถนั่งในห้องแบบฟรีที่มีไว้ให้นักท่องเที่ยวทั่วไป และ ที่นั่งแบบเสียเงินค่าบริการโต๊ะส่วนตัวได้ สอบถามเพิ่มเติมกับไกด์และหัวหน้าทัวร์

**11.30 น.** สิ้นสุดโปรแกรมล่องเรือ นำคณะขึ้นฝั่งและเดินทางสู่ร้านอาหาร

**เที่ยง** **รับประทานอาหารกลางวัน ณ ภัตตาคาร**

หลังอาหารนำท่านเที่ยวชมบ้านเกิดของกวีผู้รักชาติจีนชื่อในยุคจั้นกั๋วนาม **ชวีหยวน 屈原故里** ซึ่งเป็นทั้งโบราณสถานและเป็นแหล่งท่องเที่ยวระดับ 5A ของจีน.....



อุทยานถ้ำสามสหาย



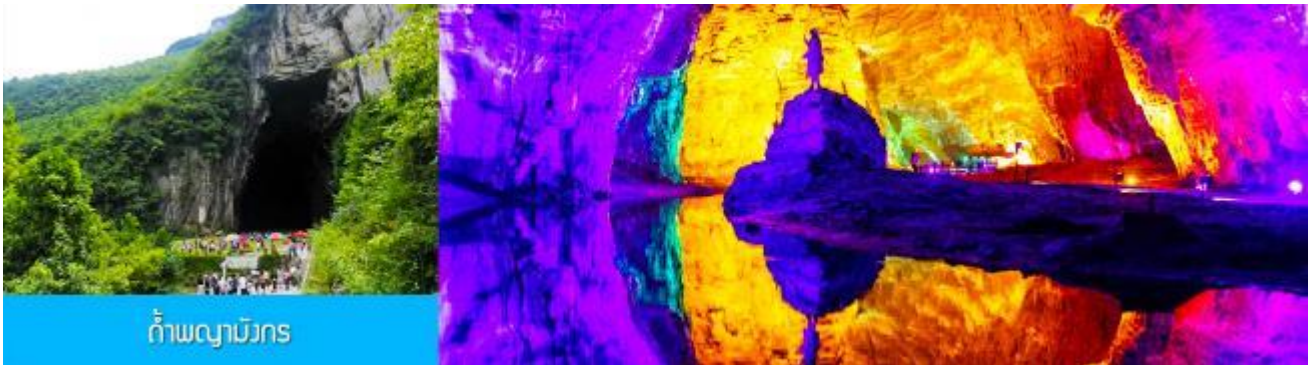
จากนั้นนำท่านเที่ยวชม **สวนถ้ำสามสหาย 三游洞** เป็นอุทยานท่องเที่ยวระดับ 4A ของจีน เป็นจุดชมวิวกว้างที่ตั้งอยู่ริมแม่น้ำแยงซีเกียง ซึ่งเป็นช่วงที่แม่น้ำแยงซีเกียงไหลผ่านช่องแคบซีหลิงเสียที่ได้ชื่อว่าเป็นช่องแคบที่มีทัศนียภาพสวยงาม ที่มีจุดชมวิวม่านน้ำและม่านน้ำรูปสวย ๆ หลายจุด ภายในสวนมีรูปปั้นของแม่ทัพเตียวหุยแม่ทัพผู้โด่งดังในวรรณกรรมสามก๊ก มีรูปปั้นของสามกวีดังในยุคราชวงศ์ถังที่ตั้งอยู่ภายในถ้ำริมแม่น้ำ เล่ากันว่ากวี

ทั้งสามเคยแวะมาเที่ยวและพบปะกัน โดยบังเอิญบริเวณนี้ จนกลายเป็นที่มาของชื่อของอุทยาน ชันโฮ่วตั้งที่  
แปลว่าสามสายมาเที่ยวและพบกันที่นี่ นำท่านเดินชมและถ่ายภาพจุดชมวิวด่าง ๆ ภายในสวน.....

คำ

**รับประทานอาหารค่ำ ณ ภัตตาคาร (อาหารมื้อพิเศษ Wedding Banquet)**

พักที่ **YICHANG HUIHAO HOTEL** โรงแรมระดับ 4 ดาวหรือเทียบเท่าในเมืองหฺยซัง



ถ้ำผญามังกร

วันที่สาม

เมืองหฺยซัง-เมืองเินซือ-ถ้ำผญามังกร -เมืองเทพริดา

เช้า

**รับประทานอาหารเช้า ณ ห้องอาหารของโรงแรม**

หลังอาหารเช้าท่านเดินทางสู่เมืองเินซือ (ระยะทาง 278 กม. ใช้เวลาเดินทางประมาณ 4 ชั่วโมง)

ให้ท่านได้ชมวิวดาวทวิทัศน์ตลอดสองข้างทางจนถึงเมืองเินซือ

เที่ยง

**รับประทานอาหารกลางวัน ณ ภัตตาคาร**

จากนั้นนำท่านชม **ถ้ำผญามังกร 腾龙洞** เป็นถ้ำหินปูนอายุกว่าร้อยล้านปีที่ใหญ่ที่สุดของประเทศจีนที่เปิดให้นักท่องเที่ยวเข้าชม เป็นแหล่งท่องเที่ยวระดับ 5A มีความยาวถึง 52.8 กิโลเมตร จุดที่สูงที่สุดมีความสูง 235 เมตร จุดที่กว้างที่สุดมีความกว้าง 174 เมตร นำท่านขึ้นรถกอล์ฟเข้าไปยังบริเวณใจกลางของถ้ำ ณ จุดนี้ท่านสามารถเดินชมความสวยงามของหินงอกหินย้อยที่ประดับด้วยแสงสีผ่านระเบียบงทางเดินภายในถ้ำ(ค่าทัวร์ไม่รวมค่าสายพานเลื่อน 30 หยวนต่อท่าน เฉพาะท่านที่ต้องการใช้สายพานเลื่อนแทนการเดิน) นำท่านชมชุดการแสดงพื้นเมืองสุดอลังการทั้งจากการแสดงและระบบแสง สี เสียงประกอบการแสดงที่ตระการตาอย่างยิ่ง ท่านสามารถรับรู้เรื่องราวและตำนานท้องถิ่นที่น่าสนใจผ่านการแสดงชุดต่าง ๆ ภายในโรงละครขนาดใหญ่ที่จัดสร้างขึ้นภายในถ้ำผญามังกรแห่งนี้ ซึ่งเป็นเวทีการแสดงภายในถ้ำขนาดใหญ่ที่หาดูได้ยาก เมื่อเสร็จจากการชมการแสดง นำท่านนั่งรถกอล์ฟออกจากถ้ำ.....



เมืองเทพริดา

จากนั้นนำท่านเดินทางสู่เมืองเทพธิดา นำท่านเที่ยวชม **เมืองเทพธิดา 恩施女儿城** เมืองโบราณจำลองที่ขึ้นชื่อของเมืองเอนซือในมณฑลหูเป่ย์ เป็นสถานที่ท่องเที่ยวระดับ 4A ที่ได้รับความนิยมจากนักท่องเที่ยว เล่ากันว่าที่นี่เป็นที่นัดหมายของหนุ่มสาวชาวอุเจีย(ชาวพื้นเมือง) ที่มาพบปะกันในงานเทศกาลต่าง ๆ ตามประเพณี โบราณเพื่อหาคู่รัก จนกลายเป็นที่มาของชื่อเมืองเทพธิดา โดยปัจจุบันที่นี่ได้กลายเป็นแหล่งท่องเที่ยวขึ้นชื่อของเมืองเอนซือ นอกจากนี้นักท่องเที่ยวที่มาเยือนจะได้พบกับบรรดาหญิงสาวในชุดพื้นเมืองที่มาเช็คอินถ่ายภาพตามมุมเก๋ ๆ ในเมือง ที่นี่ยังมีร้านค้าสินค้าพื้นเมือง ร้านอาหารพื้นเมือง มากมายจนกลายเป็นย่านถนนคนเดินที่คึกคักในช่วงหัวค่ำที่ตกแต่งประดับประดาด้วยแสงไฟสวยงาม.....

**ค่ำ**

**รับประทานอาหารค่ำ ณ ภัตตาคาร**

พักที่ โรงแรม **ENSHI XIPU HOTEL** ระดับ 4 ดาวท้องถิ่นหรือเทียบเท่าในเมืองเอนซือ



ภูเขาไร่ชาอุเจียโก



**วันที่สี่**

**เมืองเอนซือ-ภูเขาชาอุเจียโก- ล่องเรือชมอุทยานเหมาดังเสี๋ย – ถ้ำพระพุทธรูปแกะสลักเขียนผิวชื่อ – ชมแสงสียามราตรีเมืองเซียนเอน**

**เช้า**

**รับประทานอาหารเช้า ณ ห้องอาหารของโรงแรม**

จากนั้นนำท่านเที่ยวชม **ภูเขาไร่ชาอุเจียโก 伍加台茶园** เป็นไร่ชาขนาดใหญ่ที่มีพื้นที่กว้างใหญ่ครอบคลุมภูเขาหลายลูก ในอดีตที่นี่เป็นแหล่งผลิต **ใบชากังฉา 贡茶** ชื่อดังที่นำส่งถวายให้แก่ฮ่องเต้และพระบรมวงศานุวงศ์ในสมัยราชวงศ์ชิงเป็นเวลาหลายร้อยปี นำท่านเดินชมและเก็บภาพแปลงชาตามแนวเขาที่สวยงาม อ่อนช้อยท่ามกลางอากาศที่บริสุทธิ์.....

**เที่ยง**

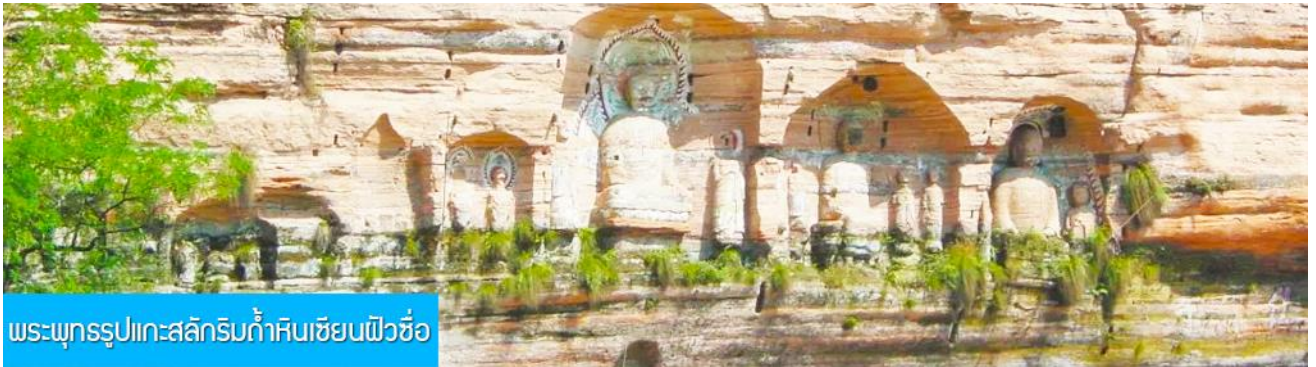
**รับประทานอาหารกลางวัน ณ ภัตตาคาร**



ล่องเรือชมอุทยานเหมาดังเสี๋ย



นำท่านเดินทางสู่อุทยาน **เหมาดังเสี่ย 来凤卯洞峡** นำท่านล่องเรือเที่ยวชมทัศนียภาพและความสวยงามของช่องแคบเหมาดังเสี่ย สายน้ำสีมรกตที่ไหลคดเคี้ยวไปตามช่องแคบระหว่างหน้าผาสูงชันและภูเขา ผ่านถ้ำน้อยใหญ่หลายแห่งที่เคยเป็นที่ซ่อนตัวของโจรที่หลบหนีการตามล่าของทางการ (ใช้เวลาล่องเรือประมาณ 45 นาที)



จากนั้นนำท่านเที่ยวชม **พระพุทธรูปแกะสลักหินฉ้วนฝิวชื่อ 仙佛寺石窟** เป็นพระพุทธรูปหินแกะสลักโบราณที่มีอายุกว่าพันปี ประกอบด้วยพระพุทธรูป 27 องค์ องค์ใหญ่สุดมีความสูง 6 เมตร แบ่งเป็นซุ้มทางทิศเหนือ ซุ้มกลาง และซุ้มทางทิศใต้ที่มีความสูง 14.6 เมตร พระพุทธรูปแกะสลักโบราณแห่งนี้เป็นพระพุทธรูปเพียงแห่งเดียวที่มีประวัติยาวนานที่สุด ที่ถูกค้นพบก่อนเพื่อนในเขตลุ่มแม่น้ำแยงซีเกียงที่เป็นรอยต่อระหว่างมณฑลหูหนานและหูเป่ย์.....



จากนั้นนำท่านสู่เมือง **ฉ้วนฝิว 许园** เพื่อให้ท่านได้พบกับความสวยงามตระการตาของทัศนียภาพของแสงสีในยามค่ำคืนที่ได้ชื่อว่าสวยงามที่สุดในมณฑลหูเป่ย์

ค่ำ

รับประทานอาหารค่ำ ณ ภัตตาคาร



นั่งเรือมังกรเที่ยวชมความงาม

หลังอาหารนำท่านเดินทางเข้าที่พัก หรือท่านสามารถเลือกซื้อ โปรแกรมเสริม เป็นตัวนั่งเรือมังกรเที่ยวชมความงามของ บ้านเรือนและสิ่งปลูกสร้างสองฝั่งแม่น้ำในช่วงที่สวยงามที่สุดของเมือง เซียนเอิน ที่ประดับประดาด้วยแสงสี และได้ชื่อว่า เป็นวิวยามค่ำคืนที่สวยงามที่สุดในมณฑลหูเป่ย์ เช่นเดียวกับเมือง โบราณฟงหวงในมณฑลหูหนาน.....อัตราค่าบริการสำหรับ โปรแกรมเสริมนั่งเรือมังกรชมวิวยามค่ำคืน ท่านละ 190 หยวน หรือ 950 บาท ระยะเวลาที่ใช้ในการเรือมังกร ประมาณ 45 นาที ค่าบริการรวม ค่าบัตรเข้าชม ค่ารถรับ ส่ง และค่านำเที่ยวของไกด์ท้องถิ่น

พักที่ โรงแรม **ENSHI XIPU HOTEL** ระดับ 4 ดาวท้องถิ่นหรือเทียบเท่าในเมืองเอินซือ



อุทยานตี้ซินกู่ (โกรกหัวใจ)



ร้าน POP MART

**วันที่ห้า เมืองเอินซือ – อุทยานตี้ซินกู่ (โกรกหัวใจ) – เมืองหยีซัง – ซุปเปอร์มาร์เก็ต CBD – POP MART**

**เช้า** **รับประทานอาหารเช้า ณ ห้องอาหารของโรงแรม**  
 หลังอาหารนำท่านเที่ยวชม **อุทยานตี้ซินกู่ (โกรกรูปหัวใจ) 地心谷** เป็นโกรกธารที่อยู่ในเหวลึกที่มีลำธารสีเขียว เข้มมรกตไหลผ่าน อุทยานท่องเที่ยวแนวธรณีวิทยาธรรมชาติที่ขึ้นชื่อในเขตเมืองเอินซือ นำท่านเดินผ่านสะพานแขวนที่สร้างครอบหุบเขาเล็ก เดินผ่านระเบียงทางเดินชมวิวที่ลัดเลาะไปตามแนวหน้าผา ระหว่างทางท่านจะได้สัมผัสกับความสวยงามของผาหินอายุกว่า 250 ล้านปี ผ่านชมช่องแคบของโกรกธารในส่วนลึกของหุบเขา และพบกับ **โกรกหัวใจ 地心谷** ซึ่งเป็นไฮไลท์ของอุทยานและที่มาของชื่ออุทยาน เป็นโกรกธารรูปหัวใจที่มีน้ำสีเขียวมรกตอยู่เบื้องล่าง ให้ท่านเช้คอิน และถ่ายภาพเป็นที่ระลึก ณ โกรกรูปหัวใจที่เป็นปฏิมากรรมทางธรรมชาติที่แปลกตาอย่างน่าอัศจรรย์...(ระยะทางสำหรับเส้นทางเดินชมภายในอุทยานมีความยาวราว 4 กม.)

**เที่ยง** **รับประทานอาหารกลางวัน ณ ภัตตาคาร**  
 จากนั้นนำท่านเดินทางกลับเมืองหยีซัง (ระยะทาง 185 กม.ใช้เวลาเดินทางประมาณ 3 ชั่วโมง)

**ค่ำ** **รับประทานอาหารค่ำ ณ ภัตตาคาร**

หลังอาหารนำท่านสู่ย่าน CBD ย่านการค้าของเมืองหยีซาง แหล่งรวมห้างสรรพสินค้าร้านค้าแบรนด์เนมท้องถิ่น  
ใจกลางเมืองหยีซาง และที่พลาดไม่ได้คือร้าน POP MART ร้านจำหน่าย ART TOY แฟชั่นยอดนิยมในปัจจุบัน  
พักที่ **XIA ZHOU BINGUAN HOTEL** โรงแรมระดับ 4 ดาวหรือเทียบเท่าใจกลางเมืองหยีซาง

**วันที่หก เมืองหยีซาง – เดินทางกลับกรุงเทพ**

**เช้า** รับประทานอาหารเช้า ณ ห้องอาหารของโรงแรม

**10.20 น.** เหมิรฟ้ากลับสู่ กรุงเทพฯ โดยสายการบิน QINGDAO AIRLINES เที่ยวบินที่ QW6191 (เที่ยวบินใช้เวลาบิน  
ประมาณ 3 ชั่วโมงเศษ) บริการอาหารและน้ำดื่มระหว่างเที่ยวบิน

**13.15 น.** เดินทางกลับถึง ท่าอากาศยานดอนเมือง กรุงเทพฯ โดยสวัสดิภาพ พร้อมความประทับใจ

**อัตราค่าบริการ**

วันเดินทาง	ราคาทัวร์/ท่าน พักห้องละ 2-3 ท่าน	ราคาทัวร์เด็ก/ท่าน	ราคา ห้องพักเดี่ยว
<b>เดือน ตุลาคม</b>			
27 ตุลาคม – 1 พฤศจิกายน	18,900	18,900	5,000
30 ตุลาคม – 4 พฤศจิกายน	18,900	18,900	5,000
<b>เดือน พฤศจิกายน</b>			
6 - 11 พฤศจิกายน	19,900	19,900	5,000
10 - 15 พฤศจิกายน	19,900	19,900	5,000
13 - 18 พฤศจิกายน	19,900	19,900	5,000
17 - 22 พฤศจิกายน	19,900	19,900	5,000
20 - 25 พฤศจิกายน	19,900	19,900	5,000
22 - 27 พฤศจิกายน	19,900	19,900	5,000
27 พฤศจิกายน -2 ธันวาคม	19,900	19,900	5,000
29 พฤศจิกายน - 4 ธันวาคม	19,900	19,900	5,000
<b>เดือน ธันวาคม</b>			
11 -16 ธันวาคม	20,900	20,900	5,000
15 -20 ธันวาคม	20,900	20,900	5,000
18 -23 ธันวาคม	20,900	20,900	5,000



22 -27 ธันวาคม	20,900	20,900	5,000
25 — 30 ธันวาคม	25,900	25,900	6,000
29 ธ.ค. 67 – 3 ม.ค. *วันหยุดปีใหม่	27,900	27,900	6,000

### อัตรานี้รวม

1. ค่าตัวเครื่องบินไป-กลับ ชั้นประหยัด และ ค่าภาษีสนามบิน และน้ำหนักกระเป๋าโหลดใต้ท้องเครื่องท่านละ 20 กิโลกรัม
2. ค่าโรงแรมที่พักตามรายการที่ระบุ ( ห้องพักได้ 2 ท่าน ในกรณีที่เดินทางด้วยกัน 3 ท่าน ทางโรงแรมจัดห้องพักให้ท่านแบบ 2 เตียงและมีเตียงเสริมให้ท่าน 1 เตียง )
3. ค่าเข้าชมสถานที่ต่างๆ ตามที่รายการทัวร์ระบุ
4. ค่าอาหารและเครื่องดื่มตามที่รายการทัวร์ระบุ
5. ค่ารถรับส่งระหว่างนำเที่ยวตามที่รายการระบุ
6. ค่าประกันอุบัติเหตุคุ้มครองในระหว่างการเดินทาง คุ้มครองในวงเงินท่านละ 1,000,000 บาท ค่า รักษาพยาบาลกรณีเกิดอุบัติเหตุวงเงินท่านละ 500,000 บาท ตามเงื่อนไขของกรมธรรม์

### อัตรานี้ไม่รวม

1. ค่าน้ำหนักกระเป๋าเฉพาะส่วนที่เกินจาก 20 กิโลกรัมตามที่สายการบินกำหนด
2. ค่าธรรมเนียมในการทำหนังสือเดินทาง
3. ค่าใช้จ่ายส่วนตัวนอกเหนือจากที่รายการทัวร์ระบุ เช่น ค่าอาหารและเครื่องดื่มที่สั่งเพิ่มเอง, ค่าโทรศัพท์, ค่าเช่าพอกเก็ตไวไฟ ฯลฯ
4. ค่าทำใบอนุญาตที่กลับเข้าประเทศของคนต่างชาติหรือคนต่างด้าว
5. ค่าภาษีมูลค่าเพิ่ม 7% และค่าภาษีบริการหัก ณ ที่จ่าย 3% (กรณีต้องการใบกำกับภาษี)

### 6. ค่าทิปไกด์ คนขับรถ หัวหน้าทัวร์ 1,600 บาทต่อหนึ่งผู้เดินทาง

### เงื่อนไขการจอง และยกเลิกทัวร์

1. แจ้งจำนวนผู้เดินทาง พร้อมชำระเงินมัดจำงวดแรก ท่านละ 10,000.- บาท ขึ้นอยู่กับ โปรแกรมทัวร์ที่ท่านเลือกจอง หากท่านยกเลิกหลังการชำระค่ามัดจำแล้ว ทางบริษัทฯ ไม่สามารถคืนค่ามัดจำให้ท่านในทุกกรณี แต่ท่านสามารถหาผู้เดินทางใหม่มาใช้สิทธิ์แทนได้ โดยมีค่าใช้จ่ายในการเปลี่ยนชื่อตามเงื่อนไขของสายการบิน
2. ชำระค่าทัวร์ส่วนที่เหลือ ก่อนการเดินทาง 20 วัน หากท่านยกเลิกหลังการชำระค่าทัวร์ทั้งหมดแล้ว ทางบริษัทฯ ไม่สามารถคืนค่าทัวร์ทั้งหมด หรือบางส่วนให้ท่านในทุกกรณี แต่ท่านสามารถหาผู้เดินทางใหม่มาใช้สิทธิ์แทนได้ โดยเสียค่าใช้จ่ายบางส่วนเพิ่ม เช่น ค่าวีซ่าสำหรับผู้ที่มาแทนท่าน และค่าเปลี่ยนชื่อที่ต้องจ่ายให้กับสายการบิน
3. เมื่อท่านเลือกวันเดินทาง และได้วางเงินมัดจำ หรือค่าทัวร์ทั้งหมดแล้ว ท่านไม่สามารถเลื่อนการเดินทางได้ หรือเปลี่ยนโปรแกรมทัวร์ได้ การเลื่อนหรือเปลี่ยน โปรแกรมทัวร์เท่ากับการยกเลิกทัวร์ ซึ่งทางบริษัทฯ จะไม่สามารถคืนเงินค่าทัวร์ หรือเงินมัดจำทัวร์ให้ท่านได้

### หมายเหตุ

1. บริษัทฯ มีสิทธิ์ที่จะเปลี่ยนแปลงรายละเอียดบางประการในทัวร์นี้ เมื่อเกิดเหตุสุดวิสัยจนไม่อาจแก้ไขได้

2. บริษัทฯ ไม่รับผิดชอบค่าเสียหายในเหตุการณ์ที่เกิดจากสายการบิน ภัยธรรมชาติ ปฏิบัติและอื่นๆ ที่อยู่นอกเหนือการควบคุมของทางบริษัทฯ หรือค่าใช้จ่ายเพิ่มเติมที่เกิดขึ้นทางตรงหรือทางอ้อม เช่น การเจ็บป่วย, การถูกทำร้าย, การสูญหาย, ความล่าช้า หรือจากอุบัติเหตุต่างๆ
3. หากท่านถอนตัวก่อนรายการท่องเที่ยวจะสิ้นสุดลง ทางบริษัทฯ จะถือว่าท่านสละสิทธิ์และจะไม่คืนเงินค่าบริการที่ท่านได้ชำระไว้แล้วไม่ว่ากรณีใดๆ ทั้งสิ้น
4. บริษัทฯ จะไม่รับผิดชอบต่อการห้ามออกนอกประเทศ หรือ ห้ามเข้าประเทศ อันเนื่องมาจากมีสิ่งผิดกฎหมาย หรือเอกสารเดินทางไม่ถูกต้อง หรือ การถูกปฏิเสธในกรณีอื่นๆ
5. รายการทัวร์นี้เป็นเพียงข้อเสนอที่ต้องได้รับการยืนยันจากบริษัทฯ อีกครั้งหนึ่ง หลังจากได้รับการยืนยันที่นั่งจากสายการบิน และโรงแรมที่พักในต่างประเทศเป็นที่เรียบร้อยแล้ว แต่อย่างไรก็ตามรายการนี้อาจเปลี่ยนแปลงได้ตามความเหมาะสม
6. มัคคุเทศก์ พนักงาน และตัวแทนของบริษัทฯ ไม่มีสิทธิ์ในการให้คำสัญญาใดๆ ทั้งสิ้นแทนบริษัทฯ นอกจากนี้เอกสารลงนามโดยผู้มีอำนาจของบริษัทฯ กำกับเท่านั้น
7. หากไม่สามารถไปเที่ยวในสถานที่ที่ระบุในโปรแกรมได้ อันเนื่องมาจากธรรมชาติ ความล่าช้า และความผิดพลาดจากทางสายการบิน บริษัทฯ จะไม่มีการคืนเงินใดๆ ทั้งสิ้น แต่ทั้งนี้ทางบริษัทฯ จะจัดหาสถานที่ท่องเที่ยวอื่น ๆ มาทดแทน โดยขอสงวนสิทธิ์การจดหมาย โดยไม่แจ้งให้ทราบล่วงหน้า
8. เมื่อท่านออกเดินทางไปกับคณะแล้ว ท่านงดการใช้บริการรายการใดรายการหนึ่ง หรือไม่เดินทางพร้อมคณะถือว่าท่านสละสิทธิ์ ไม่อาจเรียกร้องค่าบริการ และเงินมัดจำคืน ไม่ว่ากรณีใดๆ ทั้งสิ้น
9. ในกรณีที่ลูกค้าต้องซื้อตั๋วโดยสารรถทัวร์ หรือเครื่องบินภายในประเทศล่วงหน้า กรุณาติดต่อเจ้าหน้าที่ของบริษัทฯ พร้อมขอคำยืนยันว่ากรุ๊ปสามารถออกเดินทางได้หรือไม่ มิเช่นนั้นทางบริษัทฯ จะไม่รับผิดชอบค่าใช้จ่ายใดๆ ทั้งสิ้น

### **หนังสือเดินทางที่ไม่สามารถใช้จ่ายเงินได้**

- หนังสือเดินทางที่มีอายุเหลือไม่ถึง 6 เดือน หมายถึงหนังสือเดินทางที่ใกล้จะหมดอายุ หากนับจากวันที่ต้องใช้เดินทางจนถึงวันหมดอายุ ถ้าน้อยกว่า 6 เดือนถือว่าใช้เดินทางไม่ได้ ท่านต้องไปทำเล่มใหม่ทันที
- หนังสือเดินทางที่ชำรุด หมายถึงหนังสือเดินทางที่มีส่วนใดส่วนหนึ่งขาดหายหรือชำรุด เช่น หน้าแรกที่มีรูปและรายละเอียดของผู้เดินทางมีรอยฉีกขาด หรือขูดขีด หรือมีการเติมสีหรือหมึกจนทำให้ไม่สามารถมองเห็นรายละเอียดได้ครบถ้วน หน้าในเล่มหนังสือเดินทางขาดหายทั้งหน้า หรือบางส่วน ใช้กาวยึดหน้าใดหน้าหนึ่งในเล่มจนไม่สามารถเปิดดูรายละเอียดได้ ล้วนถือว่าเป็นหนังสือเดินทางชำรุดที่ไม่สามารถใช้จ่ายเงินได้

**หมายเหตุ** เพื่อหลีกเลี่ยงข้อผิดพลาดในเรื่องเอกสารการเดินทาง ซึ่งอาจยังผลให้ผู้เดินทางไม่สามารถเดินทางตามกำหนดได้ กรุณาส่งหนังสือเดินทางเล่มจริงของผู้เดินทางมาให้บริษัทฯ ตรวจสอบและจัดเตรียมแบบฟอร์มเข้า ออกประเทศให้เรียบร้อย โดยเจ้าหน้าที่จะคืนหนังสือเดินทางให้ท่านที่สนามบินในวันเดินทาง สำหรับท่านผู้เดินทางที่ถือหนังสือเดินทางติดตัวไปสนามบินในวันเดินทาง กรุณาตรวจเช็คอีกครั้งก่อนเดินทางไปสนามบิน ว่าไม่หยิบผิดเล่ม ไม่หมดอายุ และไม่ชำรุด บริษัทฯ จะไม่รับผิดชอบใด ๆ หากหนังสือเดินทางของท่านมีปัญหาดังกล่าวจนทำให้ท่านเดินทางไม่ได้