



BUDDY TRIP TRAVEL
Company limited

บริษัท บัดดี้ ทริป ทราเวล จำกัด

40/1 ซอยสิทธิเกษม ถนนสมเด็จพระยา แขวงสมเด็จพระยา เขตคลองสาน กรุงเทพฯ 10600

☎ 02-437-4992

24 HOURS ☎ 090-969-2365, 095-874-1945

🌐 www.buddytriptravel.com 📱 buddytriptravels 📺 @buddytriptravel

ใบอนุญาตประกอบธุรกิจนำเที่ยว 11/08009
เลขที่ผู้เสียภาษี : 0105553011123

HDM28

GBA 大灣區航空
GREATER BAY AIRLINES

ฮ่องกง นองปิง

3 วัน 2 คืน



กระเช้านองปิงไหว้พระใหญ่

- ✓ พักฮ่องกง 2 คืน ใจกลางมกทัก
- ✓ วัดแซกงหมิว วัดหวังต้าเซียน
เจ้าแม่กวนอิมธิพลิสเบย์

เดินทาง 03-05, 10-12 พ.ค. 68
17-19, 24-26 พ.ค. 68
07-09, 14-16 มิ.ย. 68
21-23, 28-30 มิ.ย. 68

เริ่มต้น
เพียง **13,900.-**



วัดเจ้าแม่กวนอิมเทียนหัว



วัดเจ้าแม่กวนอิมสองอ่า



น้ำหนักกระเป๋า
20KG
ถือขึ้นเครื่อง 7KG



อาหารจีนชื่อ
3 มื้อ



พักฮ่องกง
2 คืน



HB298 สุวรรณภูมิ - ฮ่องกง 03.00 - 07.00

HB283 ฮ่องกง - สุวรรณภูมิ 16.15 - 18.25

น้ำหนักโหลดกระเป๋าทำนละ 20 กก. จำนวน 1 ใบ + ถังติดตัวขึ้นเครื่องบินทำนละ 7 กก.

วันที่	โปรแกรมท่องเที่ยว	เช้า	เที่ยง	ค่ำ	โรงแรม
1	สนามบินสุวรรณภูมิ - สนามบินเซ็กแล็บก็อก - ขึ้นกระเช้ามองปิง 360 - CITYGATE OUTLET - วัดเจ้าแม่ทับทิม ทินหัว - โรงแรมที่พัก	-	✓	-	WE HOTEL ระดับ 3 ดาว หรือระดับเทียบเท่า
2	รีพัลส์เบย์ - วัดเจ้าแม่กวนอิมฮ่องกง - โรงงานกังหันจิ๋วเวลรี่ - ร้านอาหาร - วัดแชกงหมิว - วัดหวังต้าเซียน - โรงแรมที่พัก	✓	✓	-	WE HOTEL ระดับ 3 ดาว หรือระดับเทียบเท่า
3	อิสระตามอัธยาศัยครึ่งวัน - สนามบินเซ็กแล็บก็อก - สนามบินสุวรรณภูมิ	-	-		

โปรแกรมการท่องเที่ยว อาจมีการปรับเปลี่ยนตามความเหมาะสม

วันแรกของการเดินทาง สนามบินสุวรรณภูมิ – สนามบินเซ็กแล็บก๊อก - ชั้นกระเช้านองปิง 360 - CITYGATE
OUTLET – วัดเจ้าแม่ทับทิม ทินหัว - โรงแรมที่พัก อาหาร -/เที่ยง/-

- 00.10 น. พร้อมกัน ณ สนามบินสุวรรณภูมิ ผู้โดยสารขาออกชั้น 4 เคาน์เตอร์สายการบิน GREATER BAY AIRLINES (HB) เจ้าหน้าที่บริษัทฯคอยให้การต้อนรับและอำนวยความสะดวกทุกท่าน นำท่านเช็คอินรับตัวเครื่องบิน
- 03.00 น. เห็นฟ้าสู่ เขตปกครองพิเศษฮ่องกง โดยสายการบินฮ่องกง GREATER BAY AIRLINES เที่ยวบินที่ HB298
- 07.00 น. เดินทางถึง สนามบินเซ็กแล็บก๊อก เขตปกครองพิเศษฮ่องกง นำท่านผ่านพิธีการตรวจคนเข้าเมือง หลังผ่านพิธีการตรวจคนเข้าเมืองเป็นที่เรียบร้อยแล้ว รับกระเป๋าสัมภาระ เดินทางโดยรถโค้ชปรับอากาศ (เวลาท้องถิ่นที่ฮ่องกงเร็วกว่าประเทศไทย 1 ชั่วโมง)



- 09.00 น. จากนั้นนำท่านขึ้น กระเช้านองปิง 360 องศา แบบธรรมดา นำท่านนมัสการ พระใหญ่เทียนถาน ณ วัดโป้วหลิน หรือ นิยมเรียกว่าพระใหญ่ลันเตา องค์พระสร้างทองสัมฤทธิ์ 160 ชั้น องค์พระพุทธรูปหันพระพักตร์ไปทางเหนือสู่จีนแผ่นดินใหญ่ ประดิษฐานอยู่โดยมีความสูง 26.4 เมตรบนฐานดอกบัว หากนับรวมฐานแล้วมีความสูงทั้งสิ้น 34 เมตร ค่าก่อสร้างพระพุทธรูป 60 ล้านเหรียญฮ่องกง โดยพระพุทธรูปมีชื่อเรียกอย่างไม่เป็นทางการว่า พระใหญ่เทียนถาน ประดิษฐานบนแท่นบูชาที่มีความสูงเท่ากับตึก 3 ชั้นออกแบบตามฐานโครงสร้างของหอฟ้าเทียนถานในปักกิ่ง

หมายเหตุ : กรณีกระเช้านองปิงปิดซ่อมบำรุง หรือปิดเนื่องจากสภาพอากาศ ทางบริษัทฯ ขอสงวนสิทธิ์ในการเปลี่ยนเป็นรถโค้ชของอุทยาน เพื่อนำท่านขึ้นสู่ยอดเขาแทน



เที่ยง

บริการอาหารเที่ยง ณ ภัตตาคาร [มือที่ 1]

จากนั้นให้ท่านอิสระช้อปปิ้งที่ห้างดัง **CITYGATE OUTLET** ให้ท่านช้อปปิ้งสินค้าตามอัธยาศัยกับ OUTLET สินค้าแบรนด์เนมระดับโลกมากมาย เช่น COACH, ESPRIT, POLO, RALPH LAUREN หรือว่าจะเป็น BURBERRY รวมทั้งรองเท้าก็ฬามากมายหลายยี่ห้อ และชั้นใต้ดินจะมีซูเปอร์มาร์เก็ตขนาดใหญ่ให้ท่านได้เลือกซื้อสินค้า ไม่ว่าจะเป็น ของกิน ของใช้ หรือว่าผลไม้สด ๆ จับจ่ายกันได้อย่างจุใจ

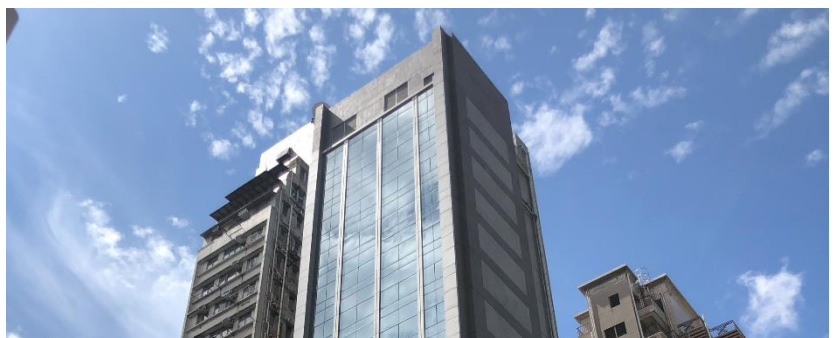


นำท่านเดินทางสู่ **วัดเจ้าแม่ทับทิม ทินหัว (Tin Hau Temple)** ที่ย่าน เหยา มา เต้ (Yau Ma Tei Station) เป็นวัดเก่าแก่และสำคัญอีกวัดหนึ่งของฮ่องกง เพราะในสมัยก่อน ฮ่องกงเป็นเพียงหมู่บ้านชาวประมง ซึ่งเคารพนับถือเจ้าแม่ทับทิมว่าเป็นเทพีแห่งทะเล จึงไม่น่าแปลกใจที่จะมีวัดเจ้าแม่ทับทิมกระจายตัวอยู่หลายสิบวัดเลย การจุดธูปเกลียวขนาดใหญ่สีแดงเพื่อขอพรราคา 188 เหรียญ โดยธูปจะติดนาน 7-8 วัน โดยจะมีถาดรองขี้เถ้าทองเหลืองอยู่ด้านล่าง นอกจากการมาสักการบูชาเจ้าแม่ทับทิมในเรื่องของการเดินทางให้ปลอดภัยแล้ว ไฮไลท์สำคัญอีกอย่างหนึ่งของวัดเจ้าแม่ทับทิม ทินหัว (Tin Hau Temple)จะเป็นขดธูปสีแดงขนาดใหญ่ ที่แขวนอยู่ตามเพดานด้านในวิหารของวัดเต็มไปหมด จะยิ่งสวยงามในยามที่มีแสงแดงส่องลงมาเหมือนเป็นลำแสงส่องทะลุวันรูปแปลกตายิ่งนัก ส่วนอาคารของวัดก็จะเป็นสถาปัตยกรรมแบบวัดจีน สร้างขึ้นตั้งแต่ปี ค.ศ. 1876 โดยทางเข้าของวัดจะอยู่ติดกับสวนสาธารณะเล็กๆที่มีต้นไม้ใหญ่หลายต้น ให้บรรยากาศร่มรื่น



คำ **อิสระรับประทานอาหาร** **ไม่รวมอยู่ในรายการนำเที่ยว**

พักที่ **WE HOTEL Kowloon ระดับ 3 ดาว หรือระดับเทียบเท่า พักห้องละ 2 ท่านเท่านั้น**
กรณีเข้าพัก 3 ท่าน จะต้องชำระค่าพักเดี่ยวเพิ่ม 1 ท่าน ยกเว้นเด็กไม่ใช้เตียง
หมายเหตุ โรงแรมที่พัก จะแจ้งให้ท่านทราบ ก่อนเดินทางโดยประมาณ 5-7 วันทำการ



วันที่สองของการเดินทาง **รีพัลส์เบย์ - วัดเจ้าแม่กวนอิมฮ่องฮ่า - โรงงานกังหันชีวเวลรี่ - ร้านอาหาร -**
วัดแขกงหมิว - วัดหวังต้าเซียน - ซุปเป็งย่านมงก๊ก - โรงแรมที่พัก

อาหาร เช้า/กลางวัน/-

เช้า **บริการอาหารเช้า แบบต้มซำ ณ ภัตตาคาร [มือที่ 2]**



จากนั้นนำท่านนมัสการขอพรสิ่งศักดิ์สิทธิ์เพื่อเป็นสิริมงคลที่บริเวณชายหาด **รีพัลส์เบย์** โดยเชื่อว่า ณ บริเวณหาดรีพัลส์เบย์ เป็นจุดที่มีดวงจู่ยที่ดีที่สุดของเกาะฮ่องกง นำท่านเริ่มขอพร **เจ้าแม่กวนอิม** จากนั้นนำท่านขอพร **เทพเจ้าไฉ่ซิงเอี้ย** เทพเจ้าแห่งโชคลาภ ความมั่นคง ทรัพย์สินเงินทอง หรือถ้าท่านไหนมีลูกยาก ก็สามารถขอพรเรื่องลูกจาก **พระสังกัจจายน์** ได้



จากนั้นนำท่าน **ข้ามสะพานต่ออายุ** ซึ่งเชื่อกันว่าข้ามหนึ่งครั้งจะมีอายุเพิ่มขึ้น 3 ปี หรือคนโสด จะเลือกขอดู หรือขอพรเรื่องความรักจาก **เทพเจ้าแห่งความรัก** ก็ได้ จากนั้นขอพรเรื่องการเดินทาง ให้เดินทางปลอดภัยจาก **เจ้าแม่ทับทิม** จากนั้นให้ท่านได้รับพลังจาก **ศาลาแปดทิศ** ซึ่งถือว่าเป็นจุดรวมรับพลังที่ดีที่สุดของฮ่องกง



นำท่านเข้าสู่ **วัดเจ้าแม่กวนอิมฮ่องกง** **ปางเปิดท้องพระคลัง มหาสมบัติ** มีชื่อเสียงในเรื่องการขอโชคลาภเงินทอง เป็นหนึ่งในวัดที่เก่าแก่ที่สุดของฮ่องกง สร้างขึ้นในปี ค.ศ.1873 มีลักษณะสถาปัตยกรรมแบบวัดจีนดั้งเดิม และถือเป็นวัดที่มีชื่อเสียงมากแห่งหนึ่งของฮ่องกง นำท่านทำพิธียืมเงิน เจ้าแม่กวนอิม ร่ำรวยเงินทองไหลมาเทมา



นำท่านเยี่ยมชม **โรงงานจิวเวลรี** ที่ขึ้นชื่อของฮ่องกงพบกับงานดีไซน์ที่ได้รับรางวัลอันดับเยี่ยม และใช้ในการเสริมดวงเรื่องฮวงจุ้ย โดยการย่อใบพัดของกังหันวัดแขนง มาทำเป็นเครื่องประดับ ไม่ว่าจะ เป็น จี้ แหวน กำไล เพื่อให้เป็นเครื่องประดับติดตัว และเสริมดวงชะตา นำท่านชม **ร้านหยก** มีสินค้ามากมายเกี่ยวกับหยก อาทิ กำไลหยก หรือสัตว์นำโชคอย่างปี่เซียะ อิสระให้ท่านได้เลือกซื้อเป็นของฝาก หรือเป็นของที่ระลึกหรือนำโชค แต่ตัวท่านเอง



เที่ยง บริการอาหารเที่ยง ณ ภัตตาคาร [มือที่ 3] **เมนู บุฟเฟต์ ชาบู ชาบู**



ออกไป และนำพาสีงตีๆ เข้ามา ตำนานวัดแขก หรือเรียกอีกชื่อหนึ่งว่า “วัดกังหันลม” เป็นอีกหนึ่งวัดที่มีประวัติศาสตร์อันยาวนาน สร้างมาตั้งแต่ 300 ปีก่อน ตามตำนานเล่ากันว่าได้มีโจรสลัดต้องการที่จะมาปล้นชาวบ้าน เมื่อนายพลแขกรู้เข้าก็ได้บอกให้ชาวบ้านพับกังหันลมแล้วนำไปติดไว้ที่หน้าบ้าน ปรากฏว่าโจรสลัดได้จากไปและไม่ได้ทำการปล้น ชาวบ้านจึงมีความเชื่อว่ากังหันลมนั้นช่วยขจัดสิ่งชั่วร้ายที่กำลังจะเข้ามา และนำพาสีงตีๆ มาสู่ตน จึงได้สร้างวัดแขกแห่งนี้ขึ้น เพื่อระลึกถึงนายพลแขก และเป็นที่สักการะบูชาเพื่อไม่ให้มีสิ่งไม่ดีเกิดขึ้น



นำท่านเข้าสู่ **วัดหวังต้าเซียน** เป็นวัดเก่าแก่อายุกว่าร้อยปี ที่ได้รับความนิยมสูงสุดของคนฮ่องกง และคนจีนแผ่นดินใหญ่ เป็นวัดที่สร้างขึ้นเพื่อสักการบูชาท่านเทพหวังต้าเซียน วัดแห่งนี้จะขอพรเกี่ยวกับเรื่องของสุขภาพ และสติปัญญา กับ องค์หวังต้าเซียน / ขอเนื้อคู่ ผูกด้ายแดง ไหว้พระสละโสัด ที่ เทพจันทรา



ค่า อีสิระรับประทานอาหารค่า **ไม่รวมอยู่ในรายการนำเที่ยว**

พักที่ WE HOTEL Kowloon ระดับ 3 ดาว หรือระดับเทียบเท่า พักห้องละ 2 ท่านเท่านั้น **กรณีเข้าพัก 3 ท่าน จะต้องชำระค่าพักเดี่ยวเพิ่ม 1 ท่าน ยกเว้นเด็กไม่ใช้เตียง**
หมายเหตุ โรงแรมที่พัก จะแจ้งให้ท่านทราบ ก่อนเดินทางโดยประมาณ 5-7 วันทำการ



ท่านสามารถเดินช้อปปิ้งอิสระได้ตามอัธยาศัยที่ **เลดี้มาร์เก็ต** ตลาดกลางแจ้งที่มีชื่อเสียงที่สุดแห่งหนึ่งของฮ่องกง เลดี้ มาร์เก็ตเป็นจุดหมายที่ทุกคนต้องไปเยือนสำหรับคนรักแฟชั่น และของแต่งบ้านเล็กๆน้อยๆ ร้านแผงลอยต่างๆ ที่ตั้งกระจุกรวมตัวกันจนเกิดเป็นตลาดที่มีบรรยากาศสนุกสนานนี้ เลดี้ มาร์เก็ตเป็นตลาดกลางแจ้งที่ถือว่ามีชื่อเสียงแห่งหนึ่งในฮ่องกงค่ะ โดยเปรียบเทียบกับไทยแล้วก็เหมือน จตุจักร สำเพ็ง หรือประตูน้ำบ้านเรานี่ละค่ะ เหตุผลที่ตลาดแห่งนี้เหมาะสำหรับคนที่รักในแฟชั่น เพราะที่นี้มีทั้ง กระเป๋า, รองเท้า, เสื้อผ้า, เครื่องประดับ, เครื่องสำอาง, ของตกแต่งบ้าน, ของเล่น ฯลฯ ค่ะ มีร้านค้าทั้งสิ้นมากกว่า 100 ร้านค้า ระยะทางของตลาดแห่งนี้โดยรวมแล้วยาวกว่า 1 กิโลเมตร



โรงแรมใจกลางย่านมงก๊ก ด้านล่างโรงแรมเป็น Temple Street Night Market



วันที่สามของการเดินทาง อีระตามอัยาศัยครั้งวัน – สนามบินเซ็กแล็บก็อก – สนามบินสุวรรณภูมิ

อาหาร -/-/-

ท่านสามารถอีระทองเที่ยวได้ตามอัยาศัย ไม่รวมอาหารทั้ง 3 มื้อ ไม่มีรถโค้ชและไกด์ท้องถิ่นบริการ

- 12.30 น. สมควรแก่เวลานำท่านเดินทางสู่สนามบิน
- 16.15 น. เหมินฟ้าสู่ สนามบินสุวรรณภูมิ โดยสายการบิน GREATER BAY AIRLINES เที่ยวบิน HB283
- 18.25 น. เดินทางถึง สนามบินสุวรรณภูมิ กรุงเทพฯ โดยสวัสดิภาพฯ พร้อมความประทับใจมิรู้ลืม

หมายเหตุ : โปรแกรมการท่องเที่ยว อาจมีการปรับเปลี่ยนตามความเหมาะสม

วันเดินทาง	ราคาผู้ใหญ่	ราคาเด็ก ไม่มีเตียง 2-18 ปี	พักเดี่ยว เดินทางคนเดียวจ่ายเพิ่ม
วันที่ 03-05 พฤษภาคม 2568	15,900	14,900	4,900
วันที่ 10-12 พฤษภาคม 2568	15,900	14,900	4,900
วันที่ 17-19 พฤษภาคม 2568	13,900	12,900	4,900
วันที่ 24-26 พฤษภาคม 2568	13,900	12,900	4,900
วันที่ 07-09 มิถุนายน 2568	13,900	12,900	4,900
วันที่ 14-16 มิถุนายน 2568	13,900	12,900	4,900
วันที่ 21-23 มิถุนายน 2568	13,900	12,900	4,900
วันที่ 28-30 มิถุนายน 2568	13,900	12,900	4,900

ราคาเด็กทารก 7,900 บาท ทารกต้องมีอายุไม่เกิน 2 ปีบริบูรณ์
ณ วันเดินทางไปและกลับ

ไม่มีราคาเด็ก และไม่สามารถยกเลิกการเดินทางได้

ไม่รวมค่าทิปคนขับรถ และมัดคูปองที่พักท้องถิ่นท่านละ 1,500 บาท/ทริป/ท่าน

ชำระ ณ สนามบินวันแรกของการเดินทาง

เด็กและผู้ใหญ่จ่ายเท่ากัน (ยกเว้นเฉพาะเด็กทารก)

ส่วนค่าทิปหัวหน้าทัวร์ที่ดูแลจากเมืองไทย แล้วแต่ความพึงพอใจของท่าน

▶ เอกสารที่ต้องทำการเตรียมก่อนเดินทางและเดินทางกลับประเทศไทย

พาสปอร์ตตัวจริง (อายุการใช้งานต้องเหลือมากกว่า 6 เดือน)

อัตราค่าบริการนี้รวม

1. ค่าตัวโดยสารเครื่องบินไป-กลับ ชั้นประหยัดพร้อมค่าภาษีสนามบินทุกแห่งตามรายการทัวร์ข้างต้น (ตัวกรุ๊ปไม่สามารถ Upgrade ที่นั่งเป็น Business Class ได้ และต้องเดินทางไป-กลับพร้อมตัวกรุ๊ปท่านนั้นไม่สามารถเลื่อนวันได้)
2. ค่าที่พักห้องละ 2 ท่าน ตามโรงแรมที่ระบุไว้ในรายการหรือ ระดับใกล้เคียงกัน
3. ภาษีห้องพักในเมืองที่ระบุไว้ในโปรแกรมมีเทศกาลวันหยุด มิวเซียมแพร์ต่าง ๆ บริษัทขอจัดที่พักในเมืองใกล้เคียงแทน
4. ค่าอาหาร ค่าเข้าชม และ ค่ายานพาหนะทุกชนิด ตามที่ระบุไว้ในรายการทัวร์ข้างต้น
5. เจ้าหน้าที่บริษัท ฯ คอยอำนวยความสะดวกตลอดการเดินทาง
6. ค่าน้ำหนักกระเป๋า สัมภาระโหลดใต้ท้องเครื่อง 20 กิโลกรัม ถู้อัปเครื่องได้ 7 กิโลกรัมและค่าประกันวินาศภัยเครื่องบินตามเงื่อนไขของแต่ละสายการบินที่มีการเรียกเก็บ และกรณีสัมภาระเกินท่านต้องเสียค่าปรับตามที่สายการบินเรียกเก็บ
7. ค่าประกันอุบัติเหตุตามกรมธรรม์วงเงิน 1,000,000 บาท ค่ารักษาพยาบาล ตามเงื่อนไขของบริษัทฯประกันภัยที่บริษัททำไว้ทั้งนี้ยอมอยู่ในข้อจำกัดที่มีการตกลงไว้กับบริษัทประกันชีวิต ทุกกรณี ต้องมีใบเสร็จและเอกสารรับรองทางการแพทย์ จากหน่วยงานที่เกี่ยวข้อง ไม่รวมประกันสุขภาพ ท่านสามารถสั่งซื้อประกันสุขภาพเพิ่มได้จากบริษัทประกันทั่วไปค่าภาษี
8. สนามบิน และค่าภาษีน้ำมันตามรายการทัวร์
9. ค่ารถปรับอากาศนำเที่ยวตามระบุไว้ในรายการ พร้อมคนขับรถ (กฎหมายไม่อนุญาตให้คนขับรถเกิน 12 ชม./วัน)

อัตราค่าบริการนี้ไม่รวม

1. ค่า Vat 7% และ ค่าภาษีหัก ณ ที่จ่าย 3%
2. ค่าทำหนังสือเดินทางไทย และเอกสารต่างด้าวต่างๆ
3. ค่าใช้จ่ายอื่นๆ ที่นอกเหนือจากรายการระบุ อาทิเช่น ค่าอาหาร เครื่องดื่ม ค่าซักรีด ค่าโทรศัพท์ เป็นต้น
4. กรณีเข้าพัก 1 ท่าน หรือกรณีเช่น ห้องพัก 3 ท่าน จะต้องชำระค่าพักเดี่ยวเพิ่ม 1 ท่าน ยกเว้นเด็กไม่ใช้เตียง
5. ค่าภาษีทุกรายการคิดจากยอดบริการ, ค่าภาษีเดินทาง (ถ้ามีการเรียกเก็บ)
6. ค่าพักเดี่ยว กรณีเข้าพัก 1 ท่าน หรือกรณีเช่น ห้องพัก 3 ท่าน
7. ค่าภาษีน้ำมันที่สายการบินเรียกเก็บเพิ่มหลังจากทางบริษัทฯ ได้ออกตั๋วเครื่องบิน และได้ทำการขายโปรแกรมไปแล้ว
8. ค่าพนักงานยกกระเป๋าที่โรงแรม
9. ค่าหัวหน้าทัวร์จากประเทศไทย แล้วแต่ความประทับใจและน้ำใจจากท่าน
10. **ไม่รวมค่าทิปไกด์ท้องถิ่น คนขับรถ ท่านละ 1,500 บาท/ท่าน** สำหรับหัวหน้าทัวร์แล้วแต่ความประทับใจและน้ำใจจากท่าน

เงื่อนไขการให้บริการ

1. คณะจองจำนวนผู้ใหญ่ 15-20 ท่าน ออกเดินทาง (มีหัวหน้าทัวร์ และ ไกด์คนไทย 100 % รอรับที่สนามบินฮ่องกง)
คณะจองจำนวนผู้ใหญ่ 10-14 ท่าน ออกเดินทาง (ไม่มีหัวหน้าทัวร์ แต่มีไกด์คนไทย 100 % รอรับที่สนามบินฮ่องกง)
2. คณะจองจำนวนผู้ใหญ่ 1-9 ท่าน ไม่ออกเดินทาง

กรณีไม่ถึงจำนวนดังกล่าว

- เลื่อน หรือยกเลิกการออกเดินทาง โดยทางบริษัทจะทำการแจ้งให้ท่านทราบล่วงหน้าก่อนการเดินทาง 15 วัน
- หรือขอสงวนสิทธิในการปรับราคาค่าบริการเพิ่ม (ในกรณีที่ผู้เดินทางไม่ถึง20ท่านและท่านยังประสงค์เดินทางต่อ) โดยทางบริษัทจะทำการแจ้งให้ท่านทราบก่อนล่วงหน้า

ในกรณีที่ลูกค้าต้องออกตัวโดยสารภายในประเทศ กรุณาติดต่อเจ้าหน้าที่ของบริษัทฯ ก่อนทุกครั้ง มิฉะนั้นทางบริษัทจะไม่รับผิดชอบใดๆ ทั้งสิ้น

การจองทัวร์และชำระค่าบริการ

1. กรุณาชำระค่ามัดจำ **ท่านละ 10,000 บาท**
2. ค่าทัวร์ส่วนที่เหลือชำระ 25 วันก่อนออกเดินทาง กรณีบริษัทฯ ต้องออกตัวหรือวีซ่าออกใกล้วันเดินทางท่านจำเป็นต้องชำระค่าทัวร์ส่วนที่เหลือตามที่บริษัทกำหนดแจ้งเท่านั้น

เงื่อนไขการยกเลิก

- ยกเลิกก่อนการเดินทางตั้งแต่ 30 วันขึ้นไป คืนเงินค่าทัวร์โดยหักค่าใช้จ่ายที่เกิดขึ้นจริง
 - ยกเลิกก่อนการเดินทาง 15-29 วัน ยึดเงิน 50% จากยอดที่ลูกค้าชำระมา และเก็บค่าใช้จ่ายที่เกิดขึ้นจริง(ถ้ามี)
 - ยกเลิกก่อนการเดินทางน้อยกว่า 15วัน ขอสงวนสิทธิ์ยึดเงินเต็มจำนวน
- *กรณีมีเหตุยกเลิกทัวร์ โดยไม่ใช่ความผิดของบริษัททัวร์ คืนเงินค่าทัวร์โดยหักค่าใช้จ่ายที่เกิดขึ้นจริง(ถ้ามี)
- *ค่าใช้จ่ายที่เกิดขึ้นจริง เช่น ค่ามัดจำตัวเครื่องบิน โรงแรม ค่าวีซ่า และค่าใช้จ่ายจำเป็นอื่นๆ

หมายเหตุ : กรุณาอ่านศึกษารายละเอียดทั้งหมดก่อนทำการจอง เพื่อความถูกต้องและความเข้าใจตรงกันระหว่างท่านลูกค้าและบริษัทฯ และเมื่อท่านตกลงชำระเงินมัดจำหรือค่าทัวร์ทั้งหมดกับทางบริษัทฯ แล้ว ทางบริษัทฯ จะถือว่าท่านได้ยอมรับเงื่อนไขข้อตกลงต่างๆทั้งหมด

1. บริษัทฯ ขอสงวนสิทธิ์ที่จะเลื่อนการเดินทางหรือปรับราคาค่าบริการขึ้นในกรณีที่ผู้ร่วมคณะไม่ถึง 20 ท่าน
2. ขอสงวนสิทธิ์การเก็บค่าน้ำมันและภาษีสนามบินทุกแห่งเพิ่ม หากสายการบินมีการปรับขึ้นก่อนวันเดินทาง
3. บริษัทฯ ขอสงวนสิทธิ์ในการเปลี่ยนเที่ยวบิน โดยไม่ต้องแจ้งให้ทราบล่วงหน้าอันเนื่องจากสาเหตุต่างๆ
4. บริษัทฯ จะไม่รับผิดชอบใดๆ ทั้งสิ้น หากเกิดกรณีความล่าช้าจากสายการบิน, การยกเลิกบิน, การประท้วง, การนัดหยุดงาน, การก่อการจลาจล, ภัยธรรมชาติ, การนำสิ่งของผิดกฎหมาย ซึ่งอยู่นอกเหนือความรับผิดชอบของบริษัทฯ
5. บริษัทฯ จะไม่รับผิดชอบใดๆ ทั้งสิ้น หากเกิดสิ่งของสูญหาย อันเนื่องมาจากความประมาทของท่าน, เกิดจากการโจรกรรม และอุบัติเหตุจากความประมาทของนักท่องเที่ยวเอง
6. เมื่อท่านตกลงชำระเงินมัดจำหรือค่าทัวร์ทั้งหมดกับทางบริษัทฯ แล้ว ทางบริษัทฯ จะถือว่าท่านได้ยอมรับเงื่อนไขข้อตกลงต่างๆทั้งหมด
7. รายการนี้เป็นเพียงข้อเสนอที่ต้องได้รับการยืนยันจากบริษัทฯ อีกครั้งหนึ่ง หลังจากได้สำรองโรงแรมที่พักในต่างประเทศเรียบร้อยแล้ว โดยโรงแรมจัดในระดับใกล้เคียงกัน ซึ่งอาจจะปรับเปลี่ยนตามที่ระบุในโปรแกรม
8. การจัดการเรื่องห้องพัก เป็นสิทธิของโรงแรมในการจัดห้องให้กับกรุ๊ปที่เข้าพัก โดยมีห้องพักสำหรับผู้สูบบุหรี่ / ปลอดบุหรี่ได้ โดยอาจจะขอเปลี่ยนห้องได้ตามความประสงค์ของผู้ที่พัก ทั้งนี้ขึ้นอยู่กับความพร้อมให้บริการของโรงแรม และไม่สามารถรับประกันได้
9. กรณีผู้เดินทางต้องการความช่วยเหลือเป็นพิเศษ อาทิเช่น ใช้วีวีแซร์ กรุณาแจ้งบริษัทฯ อย่างน้อย 14 วันก่อนการเดินทาง มิฉะนั้นบริษัทฯ ไม่สามารถจัดการได้ล่วงหน้าได้

10. มัคคุเทศก์ พนักงานและตัวแทนของผู้จัด ไม่มีสิทธิในการให้คำสัญญาใด ๆ ทั้งสิ้นแทนผู้จัด นอกจากมีเอกสารลงนามโดยผู้มีอำนาจของผู้จัดกำกับเท่านั้น ผู้จัดจะไม่รับผิดชอบและไม่สามารถคืนค่าใช้จ่ายต่างๆ ได้เนื่องจากเป็นการเหมาจ่ายกับตัวแทนต่างๆ ในกรณีที่ผู้เดินทางไม่ผ่านการพิจารณาในการตรวจคนเข้าเมือง-ออกเมือง ไม่ว่าจะเป็นกองตรวจคนเข้าเมืองหรือกรมแรงงานของทุกประเทศในรายการท่องเที่ยว อันเนื่องมาจากการกระทำที่ส่อไปในทางผิดกฎหมาย การหลบหนี เข้าออกเมือง เอกสารเดินทางไม่ถูกต้อง หรือ การถูกปฏิเสธในกรณีอื่น