



ใบอนุญาตประกอบธุรกิจนำเที่ยว 11/08009  
เลขที่ผู้เสียภาษี : 0105553011123

# บริษัท บัดดี้ ทริป ทราเวล จำกัด

40/1 ซอยสิทธิเกษม ถนนสมเด็จพระเจ้าอยุธยา แขวงสมเด็จพระเจ้าอยุธยา เขตคลองสาน กรุงเทพฯ 10600

☎ 02-437-4992

🕒 24 HOURS 090-969-2365, 095-874-1945

🌐 www.buddytriptravel.com 📘 buddytriptravels 📱 @buddytriptravel

**BUDDY TRIP TRAVEL**  
Company limited

## GRAND KANSAI SUMMER

6 DAYS 3 NIGHT BY JAPAN AIRLINES

**GRAND KANSAI SUMMER**

**ไอซาก้า เกียวโต**

ปราสาทไอซาก้า - วัดทิจิมิชิ - ย่านกิออน - ออมเรน  
ศาลเจ้าฮิสะ - เกาะโทมิกิมิ(ไฟ) - หมู่บ้านโบราณเซจิจูกุ  
หอคอยซีเท็นคาคุ - ทิวทัศน์มูนีเวิร์ลแอส นีโอร็อปปินาชิบาชิ  
ตลาดปลาคูรามง - ร็อปปิงจินาชิบาชิ

6วัน  
3คืน

**26 มิ.ย.-1 ก.ค. / 12-17 ก.ค.  
24-29 ก.ค. / 23-28 ส.ค. / 20-25 ก.ย.**

**35,900.-**

นำหนักกระเป๋า  
46 Kg

📱 TOP-228

กำหนดการเดินทาง : กรกฎาคม - กันยายน 2567

วัน	รายการท่องเที่ยว	เช้า	เที่ยง	เย็น	โรงแรมที่พัก
01	สนามบินสุวรรณภูมิ - สนามบินคันไซ JL 728 (00.25-08.00) รวมอาหารร้อนบนเครื่องบิน	-			
02	สนามบินคันไซ - ปราสาทโอซาก้า- วัดคิโยมิจิ - ย่านกือออน - ออนเซน		บุฟเฟต์ ชาบูชาบู	บุฟเฟต์ ปิ้งย่าง	KYOTO HEIAN NO MORI HOTEL หรือเทียบเท่า 
03	ศาลเจ้าอิเสะ - เกะะไซ่มุกุมิกิโมโต้ - หมู่บ้านโบราณเซจิคุ - หอคอยซีเท็นคาคุ		หม้อไฟ สไตล์ญี่ปุ่น		SARASA NUMBA HOTEL หรือเทียบเท่า
03	ทัวร์เสริมยูนิเวิร์ลแชล หรือ ช้อปปิ้งชินไซบาชิ <b>ใช้รถไฟในการเดินทาง</b>				SARASA NUMBA HOTEL หรือเทียบเท่า
05	ตลาดปลาคุรามง - ช้อปปิ้งชินไซบาชิ - สนามบินคันไซ				
06	สนามบินคันไซ - สนามบินสุวรรณภูมิ JL 727 (00.55-04.40) รวมอาหารร้อนบนเครื่องบิน				

ลำดับ	วันเดินทาง	ราคาผู้ใหญ่	เด็กมีเตียง (6-11ปี)	เด็ก ไม่มีเตียง (2-5ปี)	พักเดี่ยว	ราคาไม่ รวมตัว
<b>ราคานี้ยังไม่รวมค่าทิปไกด์และคนขับ 700 บาท /ท่าน</b>						
1	24 - 29 กรกฎาคม 2567	39,900	39,900	33,900	7,900	20,900
2	23 - 28 สิงหาคม 2567	38,900	38,900	32,900	7,900	20,900
3	20 - 25 กันยายน 2567	38,900	38,900	32,900	7,900	20,900

วันแรกของการ  
เดินทาง

สนามบินสุวรรณภูมิ – สนามบินคันไซ



เวลา 21.30 น. พร้อมกันที่ ท่าอากาศยานสุวรรณภูมิ อาคารผู้โดยสารขาออกระหว่างประเทศ เคาน์เตอร์สายการบินเจแปนแอร์ไลน์ เจ้าหน้าที่คอยให้การต้อนรับ ดูแลด้านเอกสาร เช็คอิน และสัมภาระในการเดินทาง

สนามบินคันไซ – ปราสาทโอซาก้า –  
วัดคิโยมิสึ – ย่านกืออน – ออนเซน

วันที่สองของ  
การเดินทาง



**JAPAN AIRLINES**

บริการอาหารร้อนบนเครื่องพร้อมกับเมนูขนมหวานเพื่อเติม  
เต็มความพิเศษไปพร้อมๆกับความสดชื่น



เวลา 00.25 น. ออกเดินทางสู่ สนามบินคันไซ ประเทศญี่ปุ่น โดย สายการบินเจแปนแอร์ไลน์ เที่ยวบินที่ JL 728

เวลา 08.00 น. เดินทางถึง สนามบินคันไซ

นำท่านผ่านขั้นตอนการตรวจคนเข้าเมืองและศุลกากร

เวลาญี่ปุ่น เร็วกว่าประเทศไทย 2 ชั่วโมง

**ปราสาทโอซาก้า (Osaka Castle)** แลนมาร์กสำคัญของเมืองโอซาก้า ก่อสร้างครั้งแรกในปี 1583 มีอยู่ด้วยกัน 8 ชั้น เป็นส่วนบนพื้นดิน 5 ชั้น และใต้ดิน 3 ชั้น โดยใช้เวลารสร้าง 14 ปี ด้านในจะเป็นพิพิธภัณฑ์ จัดแสดงอุปกรณ์ , เสื้อผ้า , ชุดออกรบ , ประวัติศาสตร์ในยุคสมัยโบราณ ชั้นบนสุดจะเป็นจุดชมวิวเมืองโอซาก้า ที่ท่านสามารถมองเห็นวิวได้ 360 องศา ด้านนอกของตัวปราสาท จะมีสวนสาธารณะ ให้ท่านได้ชมดอกซากุระที่บานสะพรั่ง อยู่รอบ ๆ ปราสาทแห่งนี้



### รับประทานอาหารกลางวัน ณ ภัตตาคาร

**วัดคิโยมิสึ หรือ วัดน้ำใส (Kiyomizu-dera)** หรือที่รู้จักกันในชื่อ วัดมีสถาปัตยกรรมโบราณที่งดงาม จนยูเนสโกได้บันทึกให้วัดแห่งนี้ขึ้นเป็นมรดกโลก (UNESCO world heritage sites) ซึ่งที่มาของชื่อวัดน้ำใสก็มาจากการที่วัดแห่งนี้นั้นได้ถูกสร้างขึ้นปี ค.ศ. 780 แล้วได้มีน้ำที่เกิดขึ้นเองตามธรรมชาติจากน้ำตกโอะโตะวะ (Otoya Waterfall) ไหลผ่านตัววัด จุดที่ถือว่าเป็นไฮไลท์การท่องเที่ยวของที่นี่ก็คือ อาคารไม้ขนาดใหญ่ การสร้างทั้งหมดนี้ไม่มีการใช้ตะปูใด ๆ ทั้งสิ้น ถือว่าเป็นภูมิปัญญาของคนโบราณที่ยอดเยี่ยม เสาของอาคารมีความสูงถึง 13 เมตรจากพื้นดิน และโถงอาคารถูกสร้างให้ยื่นออกไปภายนอก

ทำให้บริเวณนี้เป็นจุดชมวิวที่สวยงาม มองเห็นเมืองเกียวโตในฤดูต่าง ๆ และเป็นจุดชมซากุระและชมใบไม้แดงที่ขึ้นชื่อของเกียวโตอีกด้วย เดินเล่น **ชมเมืองเก่า ย่านกิออน (Gion)** ย่านท่องเที่ยวยามราตรีของเมืองเกียวโต ยังมีการผสมผสานความเป็นวัฒนธรรมดั้งเดิมของญี่ปุ่นอย่างเกอิชาไว้ด้วย โดยสามารถเห็นเกอิชาเดินไปมาในบริเวณนี้ได้ ถนนเส้นหลักจะเต็มไปด้วยร้านค้า ร้านดื่มชาและร้านอาหารท้องถิ่นเยอะแยะมากมาย ซึ่งแต่ละร้านก็จะมีการแสดงโชว์จากเกอิโกะ (geiko) และ ไมโกะ (maiko) ซึ่งสวยงามและเป็นที่ยืนชอบของนักท่องเที่ยวเป็นอย่างมาก

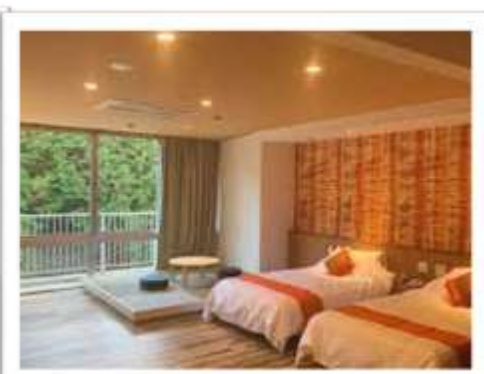


นำท่านเข้าสู่ที่พัก MISUGI RESORT HOTEL หรือเทียบเท่า

รับประทานอาหารค่ำ ณ ห้องอาหารของโรงแรม



หลังจากรับประทานอาหารค่ำแล้ว ให้ท่านได้อบน้ำแร่เพื่อสุขภาพ  
เพิ่มวิตามินผิวให้กับร่างกาย ผ่อนคลายความเมื่อยล้าได้อย่างเต็มที่



## ศาลเจ้าอิเสะ - เกาะไข่มุกมิกิโมโตะ - หมู่บ้านโบราณเซจิจูกุ - หอคอยซีเท็นคาคุ

### รับประทานอาหารเช้า ณ ห้องอาหารของโรงแรม

นำท่านสู่ **ศาลเจ้าอิเสะ (ISE SHRINE)** ตั้งอยู่ที่เมืองอิเสะ (ISE) ในจังหวัดมิเอะ (MIE) เป็นศาลเจ้าชินโตที่เลื่องชื่อด้านของ  
ความศักดิ์สิทธิ์ โดยชาวญี่ปุ่นให้ความสำคัญกับศาลเจ้าแห่งนี้มาก มีความเชื่อกันว่าครั้งหนึ่งในชีวิตของชาวญี่ปุ่นจะต้องมา  
เยือนศาลเจ้าแห่งนี้ให้ได้สักครั้งหนึ่ง ถึงขนาดเรียกด้วยคำว่า จิงกู (JINGU) ที่มีความหมายตรงตัวว่า ศาลเจ้า ใช้แทนชื่อ  
เรียกศาลเจ้าอิเสะได้เลย ทุกปีจะมีชาวญี่ปุ่นเดินทางมาสักการะเพื่อความเป็นสิริมงคลมาก  
ถึง 7 ล้านคน



เดินทางข้ามเกาะไปยัง **เกาะไข่มุกมิกิโมโตะ (MIKIMOTO PEARL ISLAND)** ในอ่าวโทบะ (TOBA) ที่ประสบความสำเร็จในการเพาะเลี้ยงไข่มุกแห่งแรกในโลก นอกจากนี้จะมีพิพิธภัณฑ์ไข่มุกที่จะให้ความรู้เกี่ยวกับไข่มุกแล้วยังมีร้านค้าตามจุดต่างๆ อีกทั้งยังสามารถชมการดำน้ำโซวโดยอามะในชุดสีขาวแบบดั้งเดิมเป็นการดำน้ำทะเลงมเก็บหอยมุกโดยไม่ใส่ถังค์ด้วย และยังเลือกซื้อเครื่องประดับต่างๆ ที่ทำจากไข่มุกแท้ๆ ได้ที่โรงงานบนเกาะแห่งนี้



## รับประทานอาหารกลางวัน ณ ภัตตาคาร

นำท่านเดินทางสู่ **หมู่บ้านเซกิจูกุ (SEKI POST TOWN)** เป็นสถานที่ที่ 47 ใน 53 สถานที่ของ TOKAIDO เมืองไปรษณีย์ทั้ง 53 แห่ง ถูกสร้างขึ้นเพื่อเป็นจุดเชื่อมต่อระหว่างเอโดะกับเกียวโตในสมัยเอโดะของญี่ปุ่น บรรยากาศสมัยเก่าที่ยังคงมีทิวทัศน์ของเมืองที่สร้างขึ้นในช่วงปลายยุคเอโดะ เซกิจูกุเป็นเมืองแห่งเดียวบนโทไกโดที่ยังคงรักษาภูมิทัศน์เมืองที่มีคุณค่าทางประวัติศาสตร์ไว้ได้ ทาวน์เฮาส์มาจิบะประมาณ 200 หลังจากทั้งหมด 400 หลังมาจากช่วงปลายยุคเอโดะจนถึงต้นยุคเมจิ คุณจึงสัมผัสได้ถึงบรรยากาศสมัยเอโดะในญี่ปุ่น



จากนั้นนำท่านเดินเที่ยวชมย่าน **ซีเทนคาคุ (TSUTENKAKU TOWER)** เป็นหอคอยซึ่งเป็นแลนด์มาร์กสำคัญของจังหวัดโอซาก้า โดยตั้งอยู่ในย่านชินเซไก (SHINSEKAI) หอคอยถูกสร้างขึ้นครั้งแรกเมื่อปี ค.ศ. 1912 เพื่อฉลองความสำเร็จในการจัดงานเอ็กซ์โป (NATIONAL INDUSTRIAL EXPOSITION) ครั้งที่ 5 ที่จัดในปี ค.ศ. 1903 ซึ่งเป็นการจัดงานเทศกาลที่ประสบความสำเร็จที่สุดครั้งหนึ่งของเมืองโอซาก้า แต่ต่อมาในปี ค.ศ. 1943 หอคอยแห่งนี้ถูกไฟไหม้ และถูกรื้อโครงสร้างของเหล็ก จนผ่านมาถึงปี ค.ศ. 1956 จึงได้มีการสร้าง



หอคอยแห่งนี้ขึ้นมาใหม่ ทำให้แต่เดิมที่หอคอยมีความสูงเพียง 64 เมตร ได้กลายมาเป็นหอคอยขนาดใหญ่ และมีความสูงกว่า 108 เมตร และเป็นจุดชมวิวยอดนิยมนของโอซาก้าในปัจจุบัน โดยหอคอยแห่งนี้ตั้งอยู่ในย่านชินเซไก (SHINSEKAI) ที่เที่ยวสำคัญอีกแห่งหนึ่งของเมืองโอซาก้า เพราะที่นี่จะคึกคักสุดๆ ในช่วงตอนกลางคืน และเต็มไปด้วยร้านกินดื่ม ขนมต่างๆ ให้ได้ชิมกัน นอกจากนี้ยังมี หอคอยซีเทนคาคุ ที่เป็นเหมือนสัญลักษณ์ของย่านชินเซไกตั้งอยู่ให้ได้เดินถ่ายรูปอีกด้วย

เพื่อไม่เป็นการรบกวนเวลาของท่าน

ให้ท่านอิสระในการเลือกรับประทานอาหารค่ำได้ตามอัธยาศัย

นำท่านเข้าสู่ที่พัก SARASA NUMBA HOTELหรือเทียบเท่า



วันที่สี่ของการ  
เดินทาง

ทัวร์เสริมยูนิเวอร์แซล สตูดิโอ หรือ ช้อปปิ้งชินไชบาชิ

ใช้รถไฟในการเดินทาง

รับประทานอาหารเช้า ณ ห้องอาหารของโรงแรม

เลือกซื้อทัวร์เสริม ยูนิเวอร์แซล สตูดิโอ

ราคาท่านละ 3,200 บาท (รวมค่าเดินทางโดยรถไฟ มีไกด์รับ-ส่ง)

เดินทางสู่ ยูนิเวอร์แซล สตูดิโอส์ เจแปน หรือ USJ (UNIVERSAL STUDIOS JAPAN) สวนสนุกที่ใหญ่ที่สุดในโอซาก้าแห่งนี้ เป็นสวนสนุกที่มีคนมาเที่ยวมากที่สุดเป็นอันดับสองของญี่ปุ่นรองจากโตเกียวดิสนีย์แลนด์ และเป็นหนึ่งในธีมพาร์ก แอนต์ริสโอร์ต ของยูนิเวอร์แซลซึ่งมีเพียง 4 แห่งในโลก แถมยังเป็นยูนิเวอร์แซลธีมพาร์กแห่งแรกในเอเชียอีกด้วย USJ แบ่งออกเป็น 9 โซน ตามธีมภาพยนตร์สุดฮิตของฮอลลีวูดหนังดังจากค่ายยูนิเวอร์แซลสตูดิโอส์ UNIVERSAL WONDERLAND: เหมาะสำหรับเด็กเล็กและครอบครัว ที่นี่แบ่งออกเป็น 3 โซนย่อยๆ คือ SNOOPY STUDIO, HELLO KITTY FASHION AVENUE และ SESAME STREET FUN WORLD เด็ก ๆ และผู้ใหญ่จะได้สนุกกับเครื่องเล่นอย่าง FLYING SNOOPY และ MOPPY'S BALLOON TRIPAMITY VILLAGE: เรือสยองขวัญ ในแอมิตีวิลเลจ เพราะฉลามกินคนจากหนังดังเรื่อง JAWS WATERWORLD: ชมฉากต่อสู้แบบสด ๆ ในสตูดิโอที่เจ๋งที่สุดแห่งหนึ่งของสวนสนุก THE WIZARDING WORLD OF HARRY POTTER: JURASSIC PARK:



นั่ง THE FLYING DINOSAUR ย้อนกลับไปยังโลกสมัยก่อนประวัติศาสตร์ แล้วเตรียมวิ่งหนีไดโนเสาร์ที่ JURASSIC PARK – THE RIDE หนึ่งในเครื่องเล่นทางน้ำที่ฮอตที่สุดของ USJ SAN FRANCISCO: พบกับฉากไฟไหม้สุดตื่นเต้นเหมือนอย่างในภาพยนตร์เรื่อง BACKDRAFTMINION PARK: เล่นสนุกกับเหล่ามินเนียนตัวเหลืองสุดกวนที่โผล่ออกมาจากเล็บใต้ดิน NEW YORK: สัมผัสประสบการณ์ติดกับดักใยแมงมุมสามมิติสุดตื่นเต้นได้จากเครื่องเล่น THE AMAZING ADVENTURES OF SPIDER-MAN – THE RIDE 4K3D HOLLYWOOD: ขาชี้ฟ้าหน้าสู้พื้นต้องนี้เลย HOLLYWOOD DREAM – THE RIDE – BACKDROP เครื่องเล่นที่จะพาผู้โดยสารเล่นฉิวแบบหันหลังไปบนโรลเลอร์โคสเตอร์ แต่ถ้าชอบพุ่งไปข้างหน้ามากกว่า เราขอแนะนำให้ขึ้น HOLLYWOOD DREAM



อิสระ **ช้อปปิ้งชินไซบาชิ** เป็นสวรรค์แห่งการ ช้อปปิ้งอย่างแท้จริง เพราะมีร้านรวงมากมายตั้งแต่ห้างสรรพสินค้าไปจนถึงย่านร้านค้าไวคอยสนองความต้องการของนักท่องเที่ยวได้หลากหลายกลุ่ม ในย่านร้านค้าชินไซบาชิที่ทอดตัวจากทิศเหนือจรดใต้เป็นระยะทางยาว 580 เมตร มีร้านขายเสื้อผ้าและร้านอาหารเรียงรายกันอยู่เกือบ 200 ร้านค้า



เพื่อไม่เป็นการรบกวนเวลาของท่าน  
ให้ท่านอิสระในการเลือกรับประทานอาหารกลางวันและค่ำได้ตามอัธยาศัย

นำท่านเข้าสู่ที่พัก **SARASA NUMBA HOTEL**หรือเทียบเท่า



วันที่ห้าของการ  
เดินทาง

## ตลาดปลาคุรามง – ซ้อปปิ้งชินไซบาชิ – สนามบินคันไซ – สนามบินสุวรรณภูมิ

### รับประทานอาหารเช้า ณ ห้องอาหารของโรงแรม

เดินทางสู่ **ตลาดคุโรมง (KUROMON ICHIBA MARKET)** คือ ตลาดอาหารยอดนิยมซึ่งตั้งอยู่กลางเมืองโอซาก้า เป็นแหล่งที่อุดมสมบูรณ์ไปด้วยอาหารต่าง ๆ มากมาย ทั้งของสด ผลไม้ตามฤดูกาล ฯลฯ จนถูกเรียกว่าเป็นห้องครัวขนาดใหญ่ประจำเมืองเลยทีเดียว ซึ่งจุดขายสำคัญของตลาดคุโรมงคือ อาหารทะเลสด กับเนื้อชั้นดี ที่มีให้เลือกแทบทุกชนิด แลมีร้านส่วนใหญ่ยังมีการนำวัตถุดิบต่าง ๆ ที่เราต้องการมาปรุงให้กินกันทันที ทำให้สัมผัสได้ถึงรสชาติ และความอร่อยตามแบบฉบับญี่ปุ่นแท้ ๆ จนเป็นตลาดที่มีผู้คนแวะเวียนมาฝากท้องกันหนาแน่นทุกวัน



จากนั้นนำท่านช้อปปิ้งกันอย่างจุใจที่ **ย่านชินไซบาชิ** ถนนสายช้อปปิ้งที่มีความยาวมากถึง 600 เมตร เต็มไปด้วยร้านค้าปลีก ร้านเสื้อผ้าแฟชั่นชั้นนำ รวมถึงร้านอาหาร และร้านขนม



เพื่อไม่เป็นการรบกวนเวลาในการช้อปปิ้งของท่าน

จึงให้ท่านอิสระในการเลือกรับประทานอาหารกลางวันและค่ำได้ตามอัธยาศัย

ถึงเวลาอันสมควร นำท่านเดินทางไปสู่ สยามบินคันไซ

เวลา 00.55 น. ออกเดินทางสู่ ท่าอากาศยานสุวรรณภูมิ กรุงเทพฯ ฯ โดยสายการบิน  
เจแปนแอร์ไลน์ เที่ยวบินที่ JL 727

บริการอาหารร้อนบนเครื่องพร้อมกับเมนูขนมหวานเพื่อเติมเต็มความพิเศษไปพร้อม ๆ กับความสดชื่น

เวลา 04.40 น. เดินทางถึง ท่าอากาศยานสุวรรณภูมิ กรุงเทพฯ ฯ โดยสวัสดิภาพ  
พร้อมกับความประทับใจ

# เงื่อนไขการจองทัวร์

## อัตรานี้รวม

- ✓ ราคานี้รวมภาษีน้ำมัน ณ วันที่ 01 สิงหาคม 2566 และ ทางบริษัทฯ ขอสงวนสิทธิ์ในการปรับภาษีน้ำมันขึ้น หากทางสายการบินมีการเรียกเก็บเพิ่มเติม โดยทางบริษัท จะแจ้งให้ทราบก่อนการออกตั๋วเครื่องบิน
- ✓ ค่าตัวเครื่องบินไป-กลับ ตามเส้นทางที่ระบุ
- ✓ ค่าภาษีสนามบินทุกแห่งตามรายการที่ระบุ
- ✓ ค่าพาหนะรับส่งตามรายการนำเที่ยวที่ระบุ
- ✓ ค่าโรงแรมห้องพัก 2-3 ท่านต่อห้องตามรายการที่ระบุ
- ✓ ค่าอาหาร เครื่องดื่มตามรายการที่ระบุ
- ✓ ค่าเข้าชมสถานที่ต่างๆ ตามรายการที่ระบุ
- ✓ ค่าประกันอุบัติเหตุคุ้มครองในวงเงินท่านละ 1,000,000 บาท
- ✓ ค่าเบี้ยประกัน อุบัติเหตุในระหว่างการเดินทางท่องเที่ยว วงเงินประกันท่านละ 500,000 บาท ( ไม่ครอบคลุมถึง สุขภาพ อากาศเจ็บป่วย หรือ โรคประจำตัว ) กรณีเสียชีวิต จากอุบัติเหตุระหว่างการเดินทางท่องเที่ยว วงเงินประกัน ท่านละ 1,000,000 บาท (เงื่อนไขตามกรมธรรม์)

## อัตรานี้ไม่รวม

- ✗ ค่าทำหนังสือเดินทาง หรือ พาสปอร์ต วัคซีนพาสปอร์ต
- ✗ ค่าใช้จ่ายส่วนตัวนอกเหนือในรายการ เช่น ค่าโทรศัพท์, ค่าซักรีด, ค่าเครื่องดื่มและอาหารที่สั่งเพิ่มเติมจากรายการที่ทางบริษัท จัดให้เป็นต้น
- ✗ ค่าน้ำหนักกระเป๋าเดินทางในกรณีน้ำหนักเกินกว่าสายการบินกำหนด
- ✗ ค่าธรรมเนียมในการยื่นใบอนุญาตสำหรับคนต่างด้าวที่กลับเข้าประเทศ
- ✗ ค่าภาษีน้ำมันที่ทางสายการบินมีการเรียกเก็บเพิ่มเติม หรือมีการเปลี่ยนแปลงกะทันหัน
- ✗ ค่าภาษีมูลค่าเพิ่ม 7% และ ค่าภาษีหัก ณ ที่จ่าย 3% ซึ่งต้องจ่ายเพิ่มจากราคาค่าทัวร์
- ✗ ค่าทิปไกด์และคนขับ 700 บาท / ท่าน

หมายเหตุ : อายุ 6 เดือน - ไม่ถึง 1 ปี และ อายุ 76 - 85 ปี  
ค่าประกันอุบัติเหตุคุ้มครองในวงเงินท่านละ 500,000 บาท

# เงื่อนไขการชำระเงิน

## เมื่อท่านทำการจองทัวร์กับทางบริษัทฯ

- ขอเรียกเก็บมัดจำค่าทัวร์ท่านละ 25,000 บาท
- ส่วนที่เหลือต้องชำระทั้งหมด 20 วัน ก่อนการเดินทาง

# เงื่อนไขการยกเลิก

**\*\*\* กรุณาพิจารณาเงื่อนไขต่างๆ และเงื่อนไขการยกเลิกทัวร์ของบริษัท ก่อนทำการจองทัวร์ หากท่านได้ทำการจองทัวร์ ทางบริษัทฯ ถือว่าท่านได้รับทราบและยอมรับเงื่อนไขทุกอย่างเรียบร้อยแล้ว \*\*\***

➔ ยกเลิกก่อนการเดินทาง 45 วัน	หักค่าใช้จ่ายตามจริงที่เกิดขึ้น
➔ ยกเลิกก่อนการเดินทาง 15 - 44 วัน	หักค่าใช้จ่าย 50 % ของราคาทัวร์
➔ ยกเลิกก่อนการเดินทาง 8 - 14 วัน	หักค่าใช้จ่าย 75 % ของราคาทัวร์
➔ ยกเลิกก่อนการเดินทาง 1 - 7 วัน	หักค่าใช้จ่าย 100 % ของราคาทัวร์
➔ ผู้เดินทางไม่สามารถเข้า - ออกเมืองได้ เนื่องจากเอกสารปลอม หรือการห้ามของเจ้าหน้าที่ หรือ ไม่ว่าจะด้วยเหตุผลใดใด	หักค่าใช้จ่าย 100 % ของราคาทัวร์

**หมายเหตุ** (สำคัญมาก ผู้โดยสารที่เดินทางต้องรับทราบ และยินยอม ก่อนการเดินทาง)

- รายการอาจมีการเปลี่ยนแปลงตามความเหมาะสม เนื่องจากความล่าช้าของสายการบิน โรงแรม ที่พัก การจราจร เหตุการณ์ทางการเมือง การนัดหยุดงาน การก่อกบฏ อุบัติเหตุ สภาพอากาศ ภัยธรรมชาติ วิกฤติภัย อัคคีภัย หรือไม่ว่าจะด้วยสาเหตุใดๆ ก็ตาม (ซึ่งเป็นเหตุการณ์ที่เหนือการควบคุมจากทางบริษัททัวร์ฯ) โดยทางบริษัทจะคำนึงถึงความปลอดภัยของลูกค้าเป็นสำคัญ
- หากสถานที่ท่องเที่ยวใดที่ไม่สามารถเข้าชมได้ไม่ว่าด้วยสาเหตุใดก็ตาม ทางบริษัทขอสงวนสิทธิ์ในการไม่คืนค่าใช้จ่าย เนื่องจากทางบริษัทได้ทำการจองและถูกเก็บค่าใช้จ่ายไปแล้ว

- หากท่านยกเลิกทัวร์ เนื่องจากเหตุการณ์ความไม่สงบทางการเมือง สายการบิน สภาพอากาศ ภัยธรรมชาติ ภัยพิบัติ อัคคีภัย ทั้งที่สายการบิน หรือในส่วนของการบริการทางประเทศที่ท่านเดินทางท่องเที่ยว ยังคงให้บริการอยู่เป็นปกติ ทางบริษัทฯ ขอสงวนสิทธิ์ในการไม่คืนค่าทัวร์ทั้งหมด หรือบางส่วนให้กับท่าน
- บริษัทฯ จะไม่รับผิดชอบ และ ขอสงวนสิทธิ์ในการ ไม่คืนค่าทัวร์ทั้งหมด หรือบางส่วนให้กับท่าน ในกรณีดังนี้
  - กรณีที่กองตรวจคนเข้าเมือง ห้ามผู้เดินทาง เดินทาง เนื่องจากมีสิ่งผิดกฎหมาย หรือสิ่งของห้ามนำเข้าประเทศเอกสารเดินทางไม่ถูกต้อง หรือความประพฤติส่อไปในทางเสื่อมเสียด้วยเหตุผลใดๆ ก็ตามที่ทางกองตรวจคนเข้าเมืองห้ามเดินทาง
  - กรณีที่สถานทูตงดออกวีซ่า อันสืบเนื่องมาจากตัวผู้โดยสารเอง
  - กรณีที่กองตรวจคนเข้าเมืองของประเทศไทยงดออกเอกสารเข้าเมือง ให้กับชาวต่างชาติ หรือ คนต่างด้าวที่พำนักอยู่ในประเทศไทย

**\*\* ซึ่งทางบริษัทฯ ขอสงวนสิทธิ์ในการไม่คืนค่าทัวร์ทั้งหมด หรือบางส่วน ให้กับท่าน หากเกิดเหตุการณ์ดังกล่าว \*\***

# ข้อมูลเพิ่มเติม

## ตัวเครื่องบิน



ในการเดินทางเป็นหมู่คณะ ผู้โดยสารจะต้องเดินทางไป-กลับพร้อมกัน หากต้องการเลื่อนวันเดินทางกลับ ท่านจะต้องชำระค่าใช้จ่ายส่วนต่างที่สายการบิน และบริษัททัวร์เรียกเก็บและการจัดที่นั่งของกรุ๊ป เป็นไปโดยสายการบินเป็นผู้กำหนด

ในกรณียกเลิกการเดินทาง และได้ดำเนินการออกตัวเครื่องบินไปแล้ว (กรณีตัว REFUND ได้) ผู้เดินทางต้องรอ REFUND ตามระบบของสายการบินเท่านั้น



## โรงแรมที่พัก

เนื่องจากการวางแผนแบบห้องพักของแต่ละโรงแรมแตกต่างกัน จึงอาจทำให้ห้องพักแบบห้องเดี่ยว (Single) และห้องคู่ (Twin / Double) และ ห้องพักแบบ 3 ท่าน / 3 เตียง (Triple Room) ห้องพักอาจจะไม่ติดกัน

กรณีมีงานจัดประชุมนานาชาติ (Trade Fair) เป็นผลให้ค่าโรงแรมสูงขึ้นมาก และห้องพักในเมืองเต็ม บริษัทฯ ขอสงวนสิทธิ์ ในการปรับเปลี่ยน หรือย้ายเมือง เพื่อให้เกิดความเหมาะสม



## สัมภาระ และ ค่าพนักงานยกกระเป๋า

สำหรับน้ำหนักของสัมภาระที่ทางสายการบินอนุญาตให้บรรทุกใต้ท้องเครื่องบิน คือ 20 กิโลกรัม สำหรับผู้โดยสารชั้นประหยัด การเรียกเก็บค่าน้ำหนักเพิ่มเป็นสิทธิ์ของสายการบินที่ไม่อาจปฏิเสธได้

สำหรับกระเป๋าสัมภาระที่ทางสายการบินอนุญาตให้นำขึ้นเครื่องได้ ต้องมีน้ำหนักไม่เกิน 7 กิโลกรัม และมีความกว้าง+ยาว+สูง ไม่เกิน 115 เซนติเมตร หรือ 25 เซนติเมตร (9.75 นิ้ว) x 56 เซนติเมตร (21.5 นิ้ว) x 46 เซนติเมตร (18 นิ้ว)

กรณีที่ต้องมีบินด้วยสายการบินภายในประเทศ น้ำหนักของกระเป๋าอาจจะถูกกำหนดให้ต่ำกว่ามาตรฐานได้ ทั้งนี้ขึ้นอยู่กับข้อกำหนดของแต่ละสายการบินทางบริษัทฯ ขอสงวนสิทธิ์ไม่รับภาระส่วนของค่าใช้จ่ายที่สัมภาระน้ำหนักเกิน (ท่านต้องชำระในส่วนที่โดนเรียกเก็บเพิ่ม)

ทางบริษัทฯ ไม่รับผิดชอบ กรณีเกิดการสูญเสี , สูญหายของกระเป๋า และสัมภาระของผู้โดยสาร

