



BUDDY TRIP TRAVEL
Company limited

บริษัท บั๊ดดี้ ทริป ทราเวล จำกัด

ใบอนุญาตประกอบธุรกิจนำเที่ยว 11/08009
เลขที่ผู้เสียภาษี : 0105553011123

40/1 ซอยสิทธิเกษม ถนนสมเด็จพระเจ้าอยุธยา แขวงสมเด็จพระเจ้าอยุธยา เขตคลองสาน กรุงเทพฯ 10600

☎ 02 - 437 - 4992

24 HOURS ☎ 090 - 969 - 2365, 095 - 874 - 1945

🌐 www.buddytriptravel.com 📘 buddytriptravels 📱 @buddytriptravel

AJ 07_4

HAPPINESS HIROSHIMA SHIKOKU 7D 5N



โรงแรมชิวไกกลางเมือง ใกล้แหล่งช้อปปิ้ง



เมนูเด็ด! บุฟเฟ่ต์มังงะย่างเนื้อพรีเมียม



สวนริวกังริ้น



ปราสาทโคคุระ

16-22 ต.ค. **87,900.-**

ฟูจิโอกะ • คดะสวชู • ชิโรซา • บั๊ดดี้ยานะ • ทาคามัตสึ • คูราซึ • โอซาก้า

- สายการบินประจำทาง Full Service บริการพร้อมสर्फาฟิลและเก้าอี้
- ที่พักโรงแรมได้มาตรฐาน, ใกล้ย่านช้อปปิ้ง, พร้อมสิ่งอำนวยความสะดวก
- อาหารเช้าเมนู บุฟเฟ่ต์มังงะย่างเนื้อพรีเมียม, ไคซากิฮิดัง, บุฟเฟ่ต์มังงะย่างเนื้อพรีเมียม

📶 Wifi on bus 🚰 บริการน้ำดื่ม 👤 10 คน ต่อการเดินทาง

วันที่	โปรแกรมการเดินทาง	General		โรงแรม
		ผู้ใหญ่	เด็ก	
1	กรุงเทพฯ - Hiroshima			
2	เที่ยวชมเมือง - พูฟเฟ่ต์ อาหารเช้า 06.50+08.00 - คดะสวชู - พิพิธภัณฑ์สวนริวกังริ้น (สวนริวกังริ้น) - สวนปราสาทโคคุระ (สวนปราสาทโคคุระ) - ฮานากูชิ - ฮอนเมียว	✓	✓	Yaku Otteri UEL Hotel Matsuyama - โฮมสเตย์ https://www.matsuyama.jp/ *โรงแรมขอนแก่น
3	อิวากูนิ - สวนริวกังริ้น - ชิโรซา - บั๊ดดี้ยานะ - ชิโรซา - ปราสาทชิโรซา - ปราสาทโคคุระ - ชิโรซา	✓	✓	Grand Prince Hotel Hiroshima https://www.grandprincehotel.com/hotel/hiroshima/ *โรงแรมขอนแก่น
4	โรงแรมชิโรซา - ปราสาทโคคุระ - ชิโรซา - สวนริวกังริ้น - ปราสาทโคคุระ - ชิโรซา - ปราสาทโคคุระ - ชิโรซา - ปราสาทโคคุระ - ชิโรซา	✓	✓	Izumi Kowaen Hotel https://www.kowaen.com/ *โรงแรมขอนแก่น
5	ปราสาทโคคุระ - ชิโรซา - ปราสาทโคคุระ - ชิโรซา - ปราสาทโคคุระ - ชิโรซา - ปราสาทโคคุระ - ชิโรซา	✓	✓	Kyushu Kotohira Grand Hotel https://www.kyoh.co.jp/en/ *โรงแรมขอนแก่น
6	พิพิธภัณฑ์ - สวนริวกังริ้น - ปราสาทโคคุระ - ชิโรซา - ชิโรซา - ชิโรซา - ชิโรซา	✓	✓	Fairfield by Marriott Otaka Namba https://www.marriott.com/hotels-and-resorts/otaka-namba/ *โรงแรมขอนแก่น
7	สนามบิน - ชิโรซา - กรุงเทพฯ	✓	✗ (หากมี)	สนามบิน ภูเก็ต

วันแรก **กรุงเทพฯ**

21.00 น. คณะพร้อมกันที่ท่าอากาศยานสุวรรณภูมิ อาคารผู้โดยสารขาออก ชั้น 4 เคาน์เตอร์ สายการบินไทย เจ้าหน้าที่บริษัทฯ คอยให้การต้อนรับดูแลด้านเอกสาร และสัมภาระในการเดินทาง

วันที่สอง **สนามบินฟุคุโอกะ - ฟุคุโอกะ - คิตะคิวชู - ภูเขาซาราคูระ (Cable Car) - ปราสาทโคคุระ (ด้านใน) + สวนปราสาทโคคุระ (ชิมซาตันตำหรับ) - ยามากุจิ - ออนเซ็น**

00.50 น. ออกเดินทางสู่ เมืองฟุคุโอกะ ประเทศญี่ปุ่นโดย สายการบินไทย เที่ยวบินที่ TG 648

08.00 น. เดินทางถึง สนามบินฟุคุโอกะ หลังผ่านขั้นตอนการตรวจคนเข้าเมืองและศุลกากร

จากนั้นนำท่านสู่ ภูเขาซาราคูระ นำท่านขึ้นเคเบิลคาร์สู่บนยอดเขาสูง 622 เมตร ซึ่งสามารถมองเห็นทิวทัศน์มุมกว้างของเมืองคิตะคิวชูได้จากจุดชมวิว เป็นจุดชมวิวที่มีชื่อเสียงที่สุดในเมืองคิวชู



เที่ยง **รับประทานอาหารกลางวัน ณ ภัตตาคาร**

บ่าย จากนั้นนำท่านเดินทางสู่ ปราสาทโคคุระ (ด้านใน) เป็นปราสาทขึ้นชื่ออันงดงามในอำเภอคิตะคิวชู

อีกเอกลักษณ์ที่น่าสนใจของปราสาทก็คือ การที่มีทิวทัศน์ที่น่าสนใจขึ้นอยู่กัฤดูกาล เช่น ฤดูใบไม้ผลิที่มีดอกซากุระประมาณ 300 ต้นบาน และฤดูใบไม้ร่วงที่มีใบไม้เปลี่ยนสีให้ชมเป็นต้น ต่อด้วย สวนปราสาทโคคุระ สร้างจำลองมาจากคฤหาสน์นักรบกับสวนของโตเมียวในยุคเอโดะ จึงมีทัศนียภาพสวยงามหลากหลายฤดูแตกต่างกัน (ชิมซาตันตำหรับ) จากนั้นนำท่านเดินทางสู่ ยามากุจิ



นำท่านเข้าสู่ที่พัก Yuda Onsen UBL Hotel Matsumasa หรือเทียบเท่า

<https://www.matsumasa.jp/>



ค่ำ

รับประทานอาหารค่ำ ณ ห้องอาหารของโรงแรม – ไคเซกิเซ็ต

-- พักผ่อนกับสปา รีสอร์ทแบบญี่ปุ่นแท้ๆ ให้ท่านได้อาบน้ำแร่ หรือเรียกอีกอย่างหนึ่งว่า ออนเซ็น (ONSEN) เพื่อผ่อนคลายความเมื่อยล้า การอาบน้ำแร่จะทำให้เลือดลมดีผิวพรรณสดใสมีน้ำมีนวลและยังช่วยในระบบการเผาผลาญของร่างกายให้ดีขึ้น ---

วันที่สาม

อิวาคุนิ - สะพานคินไต - ฮิโรชิม่า - นั่งเรือเฟอร์รี่สู่เกาะมียาจิม่า - ศาลเจ้าอิสึกุชิมะ - ถนนช้อปปิ้งฮิโรชิม่าฮงโดริ

เช้า

รับประทานอาหารเช้า ณ ห้องอาหารของโรงแรม

จากนั้นนำท่านเดินทางสู่ สะพานคินไต เป็นสะพานไม้ที่สวยงามติดอันดับ 1 ใน 3 ของญี่ปุ่น อยู่ที่เมือง

อิวะคุนิ มีลักษณะเป็นสะพานไม้ 5 โค้ง กว้าง 5 เมตร ความยาว 193.3 เมตร และได้รับการขึ้นทะเบียนเป็นสมบัติทางวัฒนธรรมของประเทศญี่ปุ่น สะพานนี้มีความสวยงามอยู่ในตัวของมันเอง และเมื่อได้ชมไปพร้อมกับทัศนียภาพโดยรอบที่เปลี่ยนไปตามฤดูกาลทั้ง 4 ฤดูแล้ว ก็ยังมีความสวยงามดงามอย่างมาก นำท่านนั่งเรือเฟอร์รี่ข้ามไปยังเกาะมียาจิม่า เป็นเรือเฟอร์รี่ขนาดใหญ่ระหว่างที่เรือแล่นไปในทะเลก็สามารถชมวิวาระหว่างทางได้



เที่ยง

รับประทานอาหารกลางวัน ณ ภัตตาคาร

บ่าย

นำท่านสู่ ศาลเจ้าอิสึกุชิมะ เป็นสถานที่ท่องเที่ยวที่ได้รับ ความนิยมมากที่สุดแห่งหนึ่งในประเทศญี่ปุ่น เป็นสมบัติประจำชาติแต่งตั้งโดยรัฐบาลญี่ปุ่น และยังได้รับการจดทะเบียนให้เป็นมรดกโลกทางวัฒนธรรมจากยูเนสโก (UNESCO) อีกด้วย ไม่พอยังถูกยกให้เป็น 1 ใน 3 วิวที่สวยงามที่สุดในญี่ปุ่นอีกด้วย จากนั้นนำท่านช้อปปิ้งต่อ



ถนนฮอนโดริ แหล่งช้อปปิ้งเมืองฮิโรชิม่า (Hiroshima Downtown) ที่เรียกว่าฮอตฮิตมากที่สุดของเมืองฮิโรชิม่า



นั้นจะตั้งอยู่บนถนนฮงโดริ(Hondori)ซึ่งจะเป็นถนนคนเดินเส้นยาว หลังคาโปร่งแสงสูงชะลูดเต็มไปด้วยร้านค้าร้านอาหารมากมายอยู่ไม่ไกลจากสวนสันติภาพฮิโรชิม่า แหล่งช้อปปิ้งบริเวณใจกลางเมืองฮิโรชิม่า

ค่ำ

รับประทานอาหารค่ำ ณ ภัตตาคาร

นำท่านเข้าสู่ที่พัก Grand Prince Hotel Hiroshima หรือเทียบเท่า

<https://www.princehotels.co.jp/hiroshima/>



วันที่สี่

โรงเหล้าสาเกทาเคสิริ - เมืองมัตสึยามะ - เส้นทางชิมะนะมิโคโต - โรงอาบน้ำ
(ฮองกันโดโกะ+อะสุกะโนะ) - หอนาฬิกาโบ้ทจัง - ถนนช้อปปิ้งโดโกะ - ออนเซ็น

เช้า

รับประทานอาหารเช้า ณ ห้องอาหารของโรงแรม

นำท่านเดินทางสู่ โรงเหล้าสาเกทาเคสิริ เต็มไปด้วยสาเกแสนอร่อยเป็นแหล่งกำเนิดของมาซาทาเกทาเคสิริ ผู้ก่อตั้ง Nikka Whisky และเป็นที่รู้จักในนาม บิดาแห่งวิสกีญี่ปุ่น จากนั้นนำท่านเดินทางสู่ เมืองมัตสึยามะ (Matsuyama) เป็นเมืองหลักของจังหวัดเอฮิเมะ แห่งเกาะชิโกกุ เกาะเล็ก ๆ ที่เป็น 1 ใน 4 เกาะหลักของญี่ปุ่น



เที่ยง

รับประทานอาหารกลางวัน ณ ภัตตาคาร

บ่าย

จากนั้นนำท่านแวะถ่ายรูป เส้นทางชิมะนะมิโคโต เป็นที่ระลึก เป็นเส้นทางปั่นจักรยานท่องเที่ยวที่มีชื่อเสียงมากเส้นทางหนึ่งของประเทศญี่ปุ่น โดยเส้นทางจะเชื่อมต่อระหว่างภูมิภาคชูโกกุ (Shukoku) กับเกาะภูมิภาคชิโกกุ จากนั้นนำท่านเดินทางสู่ โรงอาบน้ำ ฮองกันออนเซ็นโดโกะ สัญลักษณ์แห่งออนเซ็นโดโกะ



เป็นที่กล่าวขานว่าออนเซ็นโดโกะเป็นบ่อน้ำพุร้อนที่เก่าที่สุดในญี่ปุ่น นับได้ประมาณ 3,000 ปี บ่อน้ำพุร้อนเก่าแก่แห่งนี้ถูกกล่าวถึงในวรรณกรรมของญี่ปุ่น เช่น โคะจิกิ และนิฮงโชะกิ เจ้าชายโชโตะกุ ซึ่งเป็นเจ้าชายในอดีตของญี่ปุ่นและ โรงอาบน้ำอะสุกะโนะ โรงอาบน้ำสาธารณะนี้สร้างด้วย



สถาปัตยกรรมแบบยุคอะสุกะ นอกจากจะเป็นโรงอาบน้ำสาธารณะขนาดใหญ่แล้ว ภายในที่กว้างขวางของอะสุกะโนยูยังมีที่อาบน้ำกลางแจ้ง และห้องอาบน้ำพิเศษที่สร้างขึ้นเพื่อจำลอง “ยูชิเดน” ซ้อปปิงต่อ ถนนโดโกะ ที่ด้านหน้าของกันออนเซ็นโดโกะคือแหล่งซื้อของโดโกะ “โดโกะ ไฮอิคารา โดริ” ซึ่งยาว 250 เมตร และเป็นที่ตั้งของร้านอาหารและร้านค้า 60 แห่ง ถนนแห่งนี้ก็ยังคงมีชีวิตชีวาในยามดึก มีร้านจำนวนมากที่เปิดให้บริการจนถึง 22:00 น. แหล่งซื้อของนี้เต็มไปด้วยเมนูอาหารที่หลากหลาย จึงเป็นที่ที่เหมาะสำหรับท่านที่เป็นนักชิม ท่านสามารถลิ้มลองเมนู เช่น บอตซัน ดังโงะ (เกี้ยวหวาน) เค้กทาร์ตอันมีชื่อของเออิเมะ ต่อด้วย **หอนาฬิกาโบ้ทัง** โบ้ทังเป็นนวนิยายเรื่องแต่งโดยนักเขียนชื่อ Natsume Soseki ในปี 1906 เป็นหนึ่งในนวนิยายที่นิยมมากที่สุดในญี่ปุ่นในทุกๆ ครึ่งชั่วโมง จะมีตุ๊กตาจากนวนิยายเรื่องโบ้ทัง ออกมาเดินดุ๊กดิ๊ก ตามจังหวะเสียงเพลง

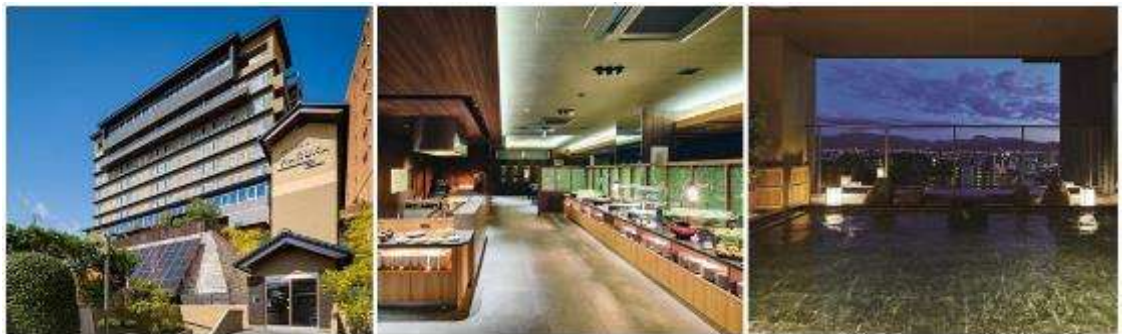


คำ

รับประทานอาหารค่ำ ณ ห้องอาหารของโรงแรม

นำท่านเข้าสู่ที่พัก Hotel Kowakuen Haruka หรือเทียบเท่า

<https://www.kowakuen.com/>



--- พักผ่อนกับสปา รีสอร์ทแบบญี่ปุ่นแท้ๆ ให้ท่านได้อาบน้ำแร่ หรือเรียกอีกอย่างหนึ่งว่า ออนเซ็น (ONSEN) เพื่อผ่อนคลายความเมื่อยล้าการอาบน้ำแร่จะทำให้เลือดลมดี ผิวพรรณสดใส มีน้ำมีนวลและยังช่วยในระบบการเผาผลาญของร่างกายให้ดีขึ้น ---

วันที่ห้า

**ปราสาทมัตสึยามะ (นั่งกระเช้าไฟฟ้า) – ทาคามัตสึ - สวนริทสึริน – โคโตฮิระ -
โรงเรียนสอนทำอุด้ง – Konpira Omotesando Shopping Street - ออนเซ็น**

เช้า

รับประทานอาหารเช้า ณ ห้องอาหารของโรงแรม

จากนั้นนำท่านเดินทางสู่ นั่งกระเช้าชม “ปราสาทมัตสึยามะ 1 ใน 12 ปราสาทดั้งเดิมที่ยังคงอยู่ของญี่ปุ่น ซึ่งตั้งอยู่บนเนินเขาคัตสึยามะ (Mount Katsuyama) ซึ่งอยู่ใจกลางเมืองมัตสึยามะ (Matsuyama) จังหวัดเอะฮิเมะ (Ehime) ตัวปราสาทสร้างขึ้นในช่วงปี ค.ศ. 1603 แต่เดิมหอ



ปราสาทมีความสูง 5 ชั้น แต่ถูกเพลิงไหม้จนเกิดความเสียหาย และได้รับการบูรณะขึ้นมาใหม่ด้วยความสูง 3 ชั้นในปี 1854 จากบนปราสาท

มัตสึยามะ (Matsuyama Castle) สามารถมองเห็นวิวทิวทัศน์รอบเมือง รวมไปถึงทะเลเซโตะใน (Seto Inland Sea)

เที่ยง
บ่าย

รับประทานอาหารกลางวัน ณ ภัตตาคาร

จากนั้นนำท่านเดินทางสู่ เมืองทาคามัตสึ เพื่อนำท่านเดินทางสู่ สวนริทสึริน เป็นสวนภูมิทัศน์ในทาจิว จังหวัดคางาวะ (Kagawa) สร้างโดยขุนนางศักดินาท้องถิ่น ในช่วงต้นสมัยเอโดะ สวนสวยหนึ่งในสามแห่งของญี่ปุ่น" และได้รับการจัดอันดับมิชลินกรีนไกด์ญี่ปุ่นสูงสุด 3 ดาว นำท่านเดินทางต่อสู่ โรงเรียนสอนทำอุด้ง คือโรงเรียนสอนทำเส้นชานุกิอุด้ง (Sanuki Udon) ซึ่งเป็นอาหารญี่ปุ่นขึ้นชื่อของจังหวัดคางาวะ (Kagawa) คุณจะได้เรียนรู้ขั้นตอนตั้งแต่เนวด แป้ง ย่ำ แป้ง



รีดแผ่นแป้ง และตัดให้เป็นเส้นเคล็ดลับของการทำชานุกิอุด้งอยู่ที่การย่ำแป้งเพื่อทำให้เส้นเหนียวนุ่ม ซึ่งเป็นเอกลักษณ์เฉพาะตัวของอุด้ง ซ้อปั้งต่อถนน Konpira Omotesando นับเป็นถนนคนเดิน หรือ Shopping Street ยอดนิยมเต็มไปด้วยร้านค้า ร้านอาหาร ร้านขายของที่ระลึกมากมาย

ค่ำ

รับประทานอาหารค่ำ ณ ห้องอาหารของโรงแรม

นำท่านเข้าสู่ที่พัก Koubaitei Kotohira Grand Hotel หรือเทียบเท่า

<https://www.koubaitei.jp/>



--- พักผ่อนกับสปา รีสอร์ทแบบญี่ปุ่นแท้ๆ ให้ท่านได้อาบน้ำแร่ หรือเรียกอีกอย่างหนึ่งว่า ออนเซ็น (ONSEN) เพื่อผ่อนคลายความเมื่อยล้า การอาบน้ำแร่จะทำให้เลือดลมดีผิวพรรณสดใสมีน้ำมีนวลและยังช่วยในระบบการเผาผลาญของร่างกายให้ดีขึ้น ---

วันที่หก

เมืองคุราซึกิ – ย่านเมืองเก่าคุราซึกิ – นั่งรถไฟชินคันเซ็น (โอคายามา - โอซาก้า) – ซ้อปั้งชินไซบาชิ

เช้า

รับประทานอาหารเช้า ณ ห้องอาหารของโรงแรม

จากนั้นนำท่านสู่ **เมืองคุราชิกิ** สัมผัสอิทธิพลวัฒนธรรมตะวันตกที่ผสมผสานกับวิถีชีวิตแบบญี่ปุ่นได้อย่างลงตัว เห็นได้จากสถานที่สำคัญด้านวัฒนธรรมจำนวนมาก เป็นเมืองท่องเที่ยวยอดนิยมของ จ.โอคายาม่า ที่เต็มไปด้วยประวัติศาสตร์ยาวนาน ธรรมชาติ พิพิธภัณฑสถานศิลปะ และอาหารแสนอร่อย



เที่ยง
บ่าย

รับประทานอาหารกลางวัน ณ ภัตตาคาร

จากนั้นนำท่านเดินทางสู่ สถานีโอคายาม่า เพื่อขึ้นรถไฟชินคันเซ็น เดินทางสู่ เมืองโอซาก้า เพื่อประหยัดเวลาในการเดินทาง จากนั้นนำท่านช้อปปิ้งต่อ

ย่านชินไซบาชิ ตั้งอยู่ใกล้กับนัมบะและโดทงโบริแหล่งช้อปปิ้งชื่อดังของโอซาก้า นับเป็นสวรรค์แห่งการช้อปปิ้ง เต็มไปด้วยสินค้านานาชนิดไปจนถึงแบรนด์เนมร้านค้าปลีกอิสระ และร้านเสื้อผ้าแฟชั่นที่หลากหลาย สัรวจย่านการค้าในร่มที่แผ่ขยายออกไปเกือบ 600 เมตร



ค่ำ

รับประทานอาหารค่ำ ณ ภัตตาคาร – Buffet Yakiniku + Softdrink



นำท่านเข้าสู่ที่พัก Fairfield by Marriott Osaka Namba หรือเทียบเท่า

<https://www.marriott.com/en-us/hotels/osafn-fairfield-osaka-namba/overview/>



วันที่เจ็ด	ตลาดคุโรมง – ห้างอิออน - สนามบินคันไซ - กรุงเทพฯ
เช้า	<p>รับประทานอาหารเช้า ณ ห้องอาหารของโรงแรม</p> <p>จากนั้นนำท่านเดินทางสู่ ตลาดคุโรมง ตั้งอยู่ในย่านมินามิอนุใจกลางโอซาก้า ตลาดปลาโอซาก้าแห่งนี้ที่มีความเป็นมาอย่างยาวนาน เป็นตลาดเก่าแก่เป็นอันดับต้นๆ แห่งหนึ่ง นอกจากปลาและอาหารทะเลแล้ว ที่นี่ยังเป็นแหล่งรวมวัตถุดิบคุณภาพของโอซาก้าและแถบข้างเคียง จึงได้รับสมญานามว่าเป็น “ครัวแห่งโอซาก้า” และนำท่านช้อปปิ้งต่อ ห้างอิออน เป็นศูนย์การค้าที่มีชื่อเสียงในญี่ปุ่น คุณสามารถจับจ่ายซื้อของที่ซูเปอร์มาร์เก็ต ร้านแบรนด์แฟชั่น ร้านขายยา ฯลฯ หรือเพลิดเพลินกับอาหารในร้านอาหารและคาเฟ่แสนอร่อยได้</p>
เที่ยง	<p>รับประทานอาหารกลางวัน อิสระตามอัธยาศัย</p> <p>ได้เวลาอันสมควร เดินทางสู่ สนามบินคันไซ</p>
17.35 น.	ออกเดินทางกลับสู่กรุงเทพฯ โดยสายการบินไทย เที่ยวบินที่ TG 673
21.25 น.	เดินทางถึงสนามบินสุวรรณภูมิ กรุงเทพฯ โดยสวัสดิภาพ



อัตราค่าบริการ

กำหนดการเดินทาง 16 – 22 ตุลาคม 2567

ท่านละ	ราคารวมตัว	ราคาไม่รวมตัว
ผู้ใหญ่ พักห้องละ 2-3 ท่าน	87,900	69,900
เด็กอายุต่ำกว่า 7-11 ปี พักรวมผู้ใหญ่ มีเตียง	79,500	65,900
เด็กอายุต่ำกว่า 2-6 ปี พักรวมผู้ใหญ่ ไม่มีเตียง	74,500	60,500
พักห้องเดี่ยว เพิ่มอีกท่านละ	25,900	25,900

อัตรานี้ไม่รวม

1. การเดินทางในแต่ละครั้งต้องมีจำนวนผู้ร่วมเดินทาง 10 ท่านขึ้นไป
2. โรงแรม อาหาร ยานพาหนะ การบริการ ทุกพีเรียมาตรฐานเดียวกัน แต่ราคาทัวร์แตกต่างกันเนื่องจากตรงวันหยุดยาว เทศกาลสำคัญทั้งของไทยและญี่ปุ่น ราคาโรงแรมและตั๋วเครื่องบินจะสูงกว่าปกติ

3. เนื่องจากโรงแรมที่พักของญี่ปุ่นส่วนใหญ่เป็นเตียงแฝด (Twin) ลูกค้ำที่ต้องการพักเป็นเตียงคู่ (Double) บางโรงแรมอาจมีค่าใช้จ่ายเพิ่มเติม และกรณีที่โรงแรมไม่สามารถจัดห้องพักสำหรับสามท่านได้ (Triple room) ผู้เข้าพักจำเป็นต้องใช้เป็นห้องคู่ + ห้องพักเดี่ยว ลูกค้ำต้องชำระค่าห้องพักเดี่ยวเพิ่มเติม และแปลนโรงแรมส่วนใหญ่ห้องพักที่ประเภทห้องต่างกันจะไม่อยู่ใกล้กัน
4. ทางสายการบินไม่รับจองที่นั่ง Long Leg ลูกค้ำต้องชี้แจงเหตุผลหน้าเคาเตอร์เช็คอินด้วยตัวท่านเอง
5. ในกรณีที่ออกตัวเครื่องบินไปแล้วลูกค้ำไม่สามารถเดินทางได้ ทางสายการบินไม่อนุญาตให้เปลี่ยนชื่อผู้เดินทางทุกกรณี และทางบริษัทฯ ขอสงวนสิทธิ์ในการคืนค่าบริการเนื่องจากทางบริษัทฯ ชำระค่าโรงแรม ค่าเครื่องบิน ยานพาหนะ และอาหารไปล่วงหน้าแล้ว
6. ราคานี้ไม่รวมภาษีมูลค่าเพิ่ม 7% ในกรณีขอใบกำกับภาษี

อัตราค่าธรรมเนียม

1. ค่าตัวเครื่องบินไป – กลับ ชั้นประหยัด (เดินทางไป-กลับพร้อมกรุ๊ปเท่านั้น) สายการบิน และ เส้นทางตามทีระบุไว้เท่านั้น
2. ค่าภาษีสนามบินและภาษีน้ำมันตามราคาตัววี ทางบริษัทฯ คิดอัตรา ณ วันที่ 22 พฤศจิกายน 2566 หากทางสายการบินมีการเรียกเก็บเพิ่มจากวันดังกล่าว ทางบริษัทฯ ขอสงวนสิทธิ์ในการเรียกเก็บจากท่านตามความเป็นจริง
3. ค่าพาหนะรับ-ส่ง และค่าเข้าชมสถานที่ท่องเที่ยวต่างๆตามรายการที่ระบุไว้เท่านั้น
4. ค่าโรงแรมที่พักตามระบุในรายการหรือเทียบเท่า ห้องพักห้องละ 2-3 ท่านเท่านั้น
5. ค่าอาหารและเครื่องดื่มตามรายการที่ระบุไว้เท่านั้น
6. น้ำหนักกระเป๋าเดินทาง น้ำหนักไม่เกิน 25 กก. ส่วนกระเป๋าใบเล็กอยู่ในความดูแลของท่านเอง น้ำหนักไม่เกิน 7 กก.
7. ค่าประกันภัยการเดินทางต่างประเทศเงื่อนไขตามกรมธรรม์
8. หัวหน้าทัวร์ผู้มีประสบการณ์นำเที่ยวคอยดูแลอำนวยความสะดวก ตลอดการเดินทางจำนวน 1 ท่าน
9. น้ำดื่มบนรถวันละ 1 ขวด

เงื่อนไขการจอง

บริษัทฯ เรียกเก็บค่ามัดจำ 20,000 บาท หลังจากการจอง ส่วนที่เหลือทั้งหมดชำระก่อนการเดินทาง 30 วัน หรือตามเงื่อนไขพิเศษทางบริษัทฯ กำหนด (ทางบริษัทฯ อาจมีการเรียกเก็บส่วนที่เหลือทั้งหมดก่อน 30 วัน อันเนื่องจากคณะที่เดินทางนั้นถูกจองเต็มเร็วกว่าปกติ หรือจำเป็นต้องออกตัวเครื่องบิน เพื่อเลี่ยงการเก็บส่วนค่าธรรมเนียมเชื้อเพลิง และค่าภาษีสนามบินที่ทางสายการบินมีการเปลี่ยนแปลงโดยไม่จำเป็นต้องแจ้งให้ทราบล่วงหน้า)

อัตรานี้ไม่รวม

1. ค่าทำหนังสือเดินทางพาสปอร์ต
2. ค่าใช้จ่ายส่วนตัวนอกเหนือในรายการเช่นโทรศัพท์, ค่าซักรีด, ค่าเครื่องดื่มและอาหารที่สั่งเพิ่มเติมจากรายการที่ทางบริษัทจัดให้เป็นต้น
3. ค่าน้ำหนักกระเป๋าเดินทางในกรณีน้ำหนักเกินกว่าสายการบินกำหนดคือ ขึ้นละ 25 กก. ต่อท่าน
4. ค่าภาษีท่องเที่ยวหากมีการเก็บเรียกเพิ่ม
5. ค่าวีซ่าท่องเที่ยวญี่ปุ่น กรณีผู้เดินทางต่างชาติต้องขอวีซ่าญี่ปุ่น

เงื่อนไขการเดินทาง

บริษัทฯ ขอสงวนสิทธิ์ในการยกเลิกการเดินทาง กรณีผู้เดินทางต่ำกว่า 10 ท่าน โดยจะแจ้งให้ผู้เดินทางทราบล่วงหน้าก่อน 15 วัน การขอเปลี่ยนแปลงวันเดินทางหากผู้เดินทางมีความประสงค์จะขอเปลี่ยนแปลงวันเดินทาง สามารถทำได้โดยไม่เสียค่าใช้จ่าย ตามเงื่อนไขดังนี้

- ล่วงหน้าก่อนการเดินทาง 30 วัน ในช่วงปกติ
- ล่วงหน้าก่อนการเดินทาง 45 วัน ก่อนเดินทางในช่วงเทศกาลหรือ High Season
- (เทศกาลปีใหม่, ตรุษจีน, ตลอดเดือนเมษายน พฤษภาคม และเดือนตุลาคม)

ตัวเครื่องบิน

1. ในการเดินทางเป็นหมู่คณะ ผู้โดยสารจะต้องเดินทางไป-กลับพร้อมกัน หากต้องการเลื่อนวันเดินทางกลับท่านต้องชำระค่าใช้จ่ายส่วนต่างที่สายการบินเรียกเก็บ
2. การจัดที่นั่งของกลุ่ม เป็นไปโดยสายการบินเป็นผู้กำหนด ซึ่งทางบริษัทฯ ไม่สามารถเข้าไปแทรกแซงได้
3. กรณีลูกค้ายกเลิกการเดินทาง แต่ทางบริษัทฯ ได้ดำเนินการออกตั๋วไปแล้วนั้น ผู้เดินทางต้องรอ REFUND ตามระบบของสายการบินเท่านั้น และหากท่านไม่แน่ใจในวันเดินทางดังกล่าว กรุณาตรวจสอบกับเจ้าหน้าที่ฯ เพื่อยืนยัน ในกรณีที่ตัวเครื่องบินสามารถ ทำ Refund ได้หรือไม่ก่อนที่ท่านจะชำระเงินค่าตั๋วส่วนที่เหลือ

ค่าธรรมเนียมน้ำมันเชื้อเพลิงและค่าประกันวินาศภัยทางอากาศ

คิดตามอัตราที่ทางสายการบินปรับค่าธรรมเนียม ณ วันที่ล่าสุดที่มีการปรับค่าธรรมเนียมหากสายการบินมีการปรับขึ้นราคาในภายหลัง ถือเป็นค่าตัวส่วนเพิ่มที่ทางบริษัทฯ ขอสงวนสิทธิ์ในการเรียกเก็บตามความเป็นจริง ณ วันที่ออกตั๋ว

กระเป๋าและสัมภาระการเดินทาง

1. น้ำหนักกระเป๋าและสัมภาระเดินทาง สายการบินอนุญาตให้บรรทุกได้ทั้งเครื่องบินคือ ขึ้นละ 25 กก. ต่อท่าน (สำหรับผู้โดยสารชั้นประหยัด / Economy Class Passenger) หากสัมภาระมีน้ำหนักเกิน สายการบินมีสิทธิ์เรียกเก็บค่าธรรมเนียมเพิ่มได้

2. กระเป๋าใบเล็กที่สามารถนำขึ้นเครื่องได้อยู่ในความดูแลของท่านน้ำหนักไม่เกิน 10 ก.ก. และ มีความกว้าง+ยาว+สูง ไม่เกิน 115 เซนติเมตร กว้าง ไม่เกิน 55 ซม.(22 นิ้ว)X สูง ไม่เกิน 40 ซม. (16 นิ้ว) X ลึก ไม่เกิน 25 ซม. (10 นิ้ว)
3. ในบางรายการทัวร์ที่ต้องเดินทางด้วยสายการบินภายในประเทศ หรือสายการบินอื่น น้ำหนักของกระเป๋า อาจถูกกำหนดให้ต่ำหรือสูงกว่ามาตรฐานได้ ทั้งนี้ขึ้นอยู่กับข้อกำหนดของแต่ละสายการบิน ซึ่งผู้เดินทาง สามารถตรวจสอบได้จากพนักงานขายด้วยตัวเอง

กรณียกเลิกการเดินทาง

1. กรณีแจ้งยกเลิกการเดินทางล่วงหน้าก่อน 30 วัน คืนในอัตราร้อยละ 100 ของเงินค่าบริการ
2. กรณีแจ้งยกเลิกการเดินทางล่วงหน้าก่อน 15 วัน คืนในอัตราร้อยละ 50 ของเงินค่าบริการ
3. กรณีแจ้งยกเลิกการเดินทางล่วงหน้าก่อนน้อยกว่า 15 วัน ไม่คืนเงินค่าบริการ