



BUDDY TRIP TRAVEL
Company limited

บริษัท บั๊ดดี ทริป ทราเวล จำกัด

40/1 ซอยสิทธิเกษม ถนนสมเด็จพระเจ้าอยุธยา แขวงสมเด็จพระเจ้าอยุธยา เขตคลองสาน กรุงเทพฯ 10600

☎ 02 - 437 - 4992

🕒 24 HOURS 090 - 969 - 2365, 095 - 874 - 1945

🌐 www.buddytriptravel.com 📱 [buddytriptravels](https://www.facebook.com/buddytriptravels) 📧 @buddytriptravel



📍 ตื่นเต้นกับเครื่องเล่นที่ฟูจิคว ไซแลนด์



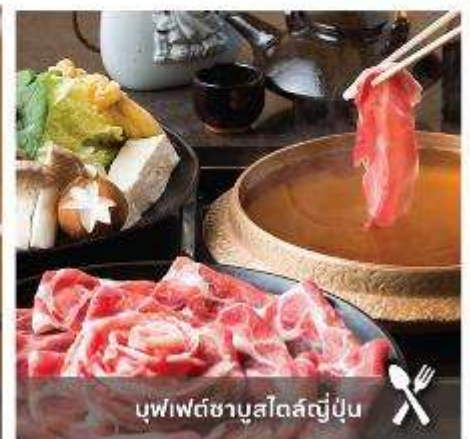
📍 สนุกกับกิจกรรม เล่นเลื่อนหิมะ



📍 ช้อปปิ้งย่านชินโซบาชิ



📍 ผ่อนคลายกับออนเซ็น



📍 บุฟเฟ่ต์ซาบุดังญี่ปุ่น

JPJA_02

PANORAMA EXCITING 6 วัน 4 คืน

เดินทางวันที่

07 - 12 มกราคม
28 ม.ค. - 02 ก.พ.

ราคาท่านละ

69,900.-

วันที่	รายละเอียด	อาหาร			โรงแรม / รีสอร์ท
		เช้า	เที่ยง	เย็น	
01	นัดพบคณะและเจ้าหน้าที่ ณ สนามบินสุวรรณภูมิ ออกเดินทางสู่ญี่ปุ่น เที่ยวบินที่ TG622 (23.59-07.30+1)				พักบนเครื่องบิน ดินแดน กรุงเทพฯ-ญี่ปุ่น
02	เดินทางถึงสนามบินคันไซ - โอซาก้า - ตลาดปลาคุโรมง - ช้อปปิ้งจอยักษ์ชินโซบาชิและโดทงโบริ - เมืองนาโงย่า	✈	✓	✓	Nagoya Keihan หรือเทียบเท่า #ใจกลางเมือง
03	เก็บสตอรี่อร่อยรสๆ จากสวน - ทะเลสาบคาวากูจิโกะ - หมู่บ้านน้ำใส โอชิโนะซึกิโกะ - ช้อปปิ้ง โกเทมมะ เจ้ากัเอ็ด - ออนเซ็น	✓	✓	🦀	Fuji Kawaguchiko Resort หรือเทียบเท่า #ออนเซ็น
04	สนุกสนานกับกิจกรรมฤดูหนาว เล่นเลื่อนหิมะ ฟูจิเกิน สกี - ตื่นเต้นกับ สวนสนุกฟูจิคว ไซแลนด์ (รวม 3 เครื่องเล่น) - เมืองโยโกฮาม่า - ช้อปปิ้งย่านการค้ามินาโตะมิไร - เมืองโตเกียว	✓	✗	✓	Shinagawa Prince หรือเทียบเท่า #พัก 2 คืนติด #ใกล้สถานีรถไฟ
05	อิสระเที่ยว/ช้อปปิ้งเต็มวัน หรือ ทัวร์เสริม โตเกียวดิสนีย์แลนด์/ชิ *เดินทางไป-กลับ โดยรถไฟ*	✓	✗	✗	
06	ตลาดปลาชิชิริ - ช้อปปิ้งย่านชินจูกุ - สนามบินนาริตะ - เดินทางกลับเที่ยวบินที่ TG677 (17.25-21.55)	✓	✗	✈	พักบนเครื่องบิน ดินแดน กรุงเทพฯ-ญี่ปุ่น

วันแรก	กรุงเทพฯ
20.00 น.	คณะพร้อมกันที่ท่าอากาศยานสุวรรณภูมิ อาคารผู้โดยสารขาออกระหว่างประเทศ ชั้น 4 เคาน์เตอร์ D สายการบินไทย เจ้าหน้าที่ทางบริษัทฯ คอยให้การต้อนรับดูแลด้านเอกสารและสัมภาระในการเดินทาง
23.59 น.	นำท่านเดินทางสู่ สหามบินคันไซ ประเทศญี่ปุ่น โดยสายการบินไทย เที่ยวบินที่ TG 622

วันที่สอง **สหามบินคันไซ - โอซาก้า - ตลาดปลาคุโรมง - ช้อปปิ้งชินไซบาชิ และ โดทงโบริ - ฮาโกย่า**

06.20 น. เดินทางถึง สหามบินคันไซ นำท่านผ่านขั้นตอนการตรวจคนเข้าเมืองและพิธีการทางศุลกากรเรียบร้อยแล้ว นำท่านเดินทางสู่ โอซาก้า จังหวัดที่มีความสำคัญเป็นอันดับสองและขนาดใหญ่เป็นอันดับสามของญี่ปุ่น เป็นเมืองเศรษฐกิจที่สำคัญของภูมิภาคคันไซ อีกทั้งยังมีสถานที่ท่องเที่ยวภายในเมืองและรอบๆเมืองมากมาย

เยือน ตลาดปลาคุโรมง ตลาดที่มีชื่อเสียงและเก่าแก่มากที่สุดแห่งหนึ่งของเมืองโอซาก้า จนได้รับสมญานามว่าเป็น คริวของโอซาก้า ที่นี้มีบรรยากาศภายในเป็นทางเดิน เล็กๆทอดยาวประมาณ 600 เมตร 2 ข้างทางจะเต็มไปด้วยร้านค้าต่างๆกว่า 160 ร้านค้า ขายทั้งของสด และแบบพร้อมทาน มีของกินเล่นและอาหารพื้นเมืองมากมายหลายชนิดให้ได้ชิมกัน



เที่ยง รับประทานอาหารกลางวัน ณ ภัตตาคาร (เซ็ทอาหารญี่ปุ่น)

บ่าย ให้ทุกท่านช้อปปิ้งจุใจที่ ย่านชินไซบาชิ และ โดทงโบริ ถนนสายช้อปปิ้งที่มีความยาวมากถึง 600 เมตร เต็มไปด้วยร้านค้าปลีก ร้านเฟรนไชส์ ร้านเสื้อผ้าแฟชั่นชั้นนำ รวมถึงร้านอาหารและร้านขนมด้วย



ค่ำ

รับประทานอาหารค่ำ ณ ภัตตาคาร (บุฟเฟต์ ชาบูชาบู)



เสิร์ฟท่านด้วยบุฟเฟต์ชาบูสไตล์ญี่ปุ่น เต็มอิ่มไปด้วยเนื้อหมู เนื้อวัว ที่คัดสรร มาเพื่อให้ท่านได้ลิ้มลองรสชาติ พร้อมทั้งผักสดนานาชนิด เช่น ผักกาดขาว เห็ดเข็มทอง ฯลฯ

สมควรแก่เวลานำท่านเดินทางเข้าสู่เมืองนาโกย่า เพื่อเข้าสู่ ที่พัก

HOTEL KEIHAN NAGOYA หรือเทียบเท่า

วันที่สาม

สวนผลไม้ (เก็บสตอเบอรี่) - ยามานาชิ - โอชิโนะ ฮักไก - Gotemba Premium Outlet - ออนเซ็น

เช้า

รับประทานอาหารเช้า ณ ห้องอาหารของโรงแรม

นำท่านทำกิจกรรมเก็บสตอเบอรี่สด ๆ จากต้น ทุกท่านจะได้ลิ้มรสหอมหวานจาก สตอเบอรี่ ของจังหวัดไอจิ ซึ่งจังหวัดไอจินั้นมีชื่อเสียงไปทั่วประเทศในเรื่องผลผลิตจากผลไม้



เที่ยง

รับประทานอาหารกลางวัน ณ ภัตตาคาร (เซ็ทอาหารญี่ปุ่น)

บ่าย

เดินทางสู่ จังหวัดยามานาชิ เพื่อเข้าชม โอชิโนะ ฮักไก หรือ ที่เรียกกันว่า หมู่บ้านน้ำใส ซึ่งเป็นจุดชมวิวกุเอะไฟฟูจิที่สวยงามที่สุดอีกจุดหนึ่ง ซึ่งเป็นที่ได้รับความนิยมจากนักท่องเที่ยวชาวญี่ปุ่นเป็นอย่างมาก และที่นี่ยังมีบ่อน้ำศักดิ์สิทธิ์อันแสนบริสุทธิ์ซึ่งเกิดจากน้ำฝนไหลผ่านด้านบนภูเขาไฟฟูจิและผ่านเข้ามาภายใน



หลังจากนั้น เดินทางสู่ โทเทมบะ พรีเมียม เอาท์เลต ที่มีสินค้าแบรนด์เนมทั้งจากในประเทศและต่างประเทศมากมาย กว่า 200 แบรินด์ ด้วยพื้นที่อันกว้างขวางและอยู่ไม่ไกลจากภูเขาไฟฟูจิมากนัก หากสภาพอากาศดีท่านจะสามารถมองเห็นวิวภูเขาไฟฟูจิได้อย่างสวยงามและชัดเจน..อิสระให้ท่านได้เพลิดเพลินกับการจับจ่ายสินค้าที่ถูกใจไปพร้อมกับอิมเมจกับบรรยากาศที่ดูเหมือนกับอยู่ในอเมริกาเหนือ



คำ สมควรแก่เวลา นำท่านเข้าสู่ ที่พัก **FUJI KAWAGUCHIKO RESORT** หรือเทียบเท่า
รับประทานอาหารค่ำ ณ ห้องอาหารของโรงแรม

ให้ท่านได้อิ่มหนำสำราญกับบุฟเฟต์อาหารนานาชาติสไตล์ญี่ปุ่น พร้อมบุฟเฟต์ชาบู

****** หลังรับประทานอาหารค่ำ ขอเชิญท่านสัมผัสกับการแช่น้ำแร่สไตล์ญี่ปุ่น หรือที่เรียกกันว่า ออนเซ็น ให้ท่านได้ผ่อนคลายความเมื่อยล้าจากการเดินทาง และชาวญี่ปุ่นยังเชื่อกันว่าการอาบน้ำแร่ร้อนจะทำให้ผิวพรรณมีสุขภาพดีอีกด้วย พิเศษกับบ่อออนเซ็นนานาชาติของโรงแรมนี้ ที่ได้ชื่อว่า เป็นออนเซ็นที่มีพื้นที่ใหญ่ที่สุดในญี่ปุ่น ******

วันที่สี่ กิจกรรม **Snow Sled - สวนสนุกฟูจิคิว ไฮแลนด์ – โยโกฮาม่า - มินาโตะ มิไร - โตเกียว**

เช้า รับประทานอาหารเช้า ณ ห้องอาหารของโรงแรม



ให้ทุกท่านได้สัมผัสประสบการณ์กิจกรรมหนึ่ง
เลื่อนหิมะลื่นไหลลงมาจากเนิน (Snow
Sledding) ทั้งนี้ต้องขึ้นอยู่กับสภาพอากาศของแต่ละ
ละท้องถิ่น เพื่อความปลอดภัยในการทำกิจกรรม

เที่ยง

รับประทานอาหารกลางวันอิสระตามอัธยาศัย

นำท่านเข้าสู่ สวนสนุกฟูจิคิว ไฮแลนด์ ที่นี่ถือเป็นหนึ่งในสวนสนุกที่มีความนิยมมากที่สุดแห่งหนึ่งในญี่ปุ่น เป็นสวนสนุกที่ตั้งอยู่ในทำเลทองเพราะจากสวนสนุกแห่งนี้ เราสามารถเห็นทิวทัศน์ของภูเขาไฟฟูจิได้แบบ



สบาย ๆ ที่นี่คือสวนสนุกที่รวบรวมเครื่องเล่นสุดหวาดเสียวที่ติดอันดับโลกเอาไว้หลายรายการ ไม่ว่าจะเป็นรถไฟเหาะที่มีความสูงจนมองเห็นภูเขาไฟฟูจิ

รถไฟเหาะที่ชั้นจบนเรารู้สึกเหมือนจะหงายหลังเหมาะสำหรับทุกท่านที่ชื่นชอบความหวาดเสียวและสนุกสนานไปกับเครื่องเล่นอื่น ๆ

บ่าย หลังจากนั้นให้ ทุกท่านจะได้สัมผัส ลิ้มรสเค้กแสนอร่อยที่เสิร์ฟพร้อมกับ ชา หรือ กาแฟ **ฌ คาเฟ่ Les Rêves Salon de Thé** ให้ท่านดื่มด่ำกับบรรยากาศของร้านที่แสนน่ารัก



สมควรแก่เวลานำท่านสู่ โยโกฮามะ เป็นเมืองท่าเรือแห่งแรก ที่เปิดตัวเองสู่โลกในฐานะทางเข้าสู่ประเทศญี่ปุ่น นำท่าน สู่ มินาโตะมิไร ย่านการค้าที่ได้รับเลือกให้เป็นหนึ่งใน 100 ทิวทัศน์เมืองสวยแห่งญี่ปุ่น เป็นสถานที่ท่องเที่ยวยอดนิยมของโยโกฮามะ และถือว่าเป็นแลนด์มาร์คก็ว่าได้ ที่นี่พร้อมด้วยร้านค้า ซุปเปอร์คอมเพล็กซ์ที่คุณสามารถเพลิดเพลินกับการรับประทานอาหาร พร้อมสถานบันเทิงที่สามารถให้ความบันเทิงได้ทั้งกลางวันและกลางคืน

ค่ำ
อาหารนานาชาติ



รับประทานอาหารค่ำ ณ ภัตตาคาร (บุฟเฟต์ชนิด)

สมควรแก่เวลา นำท่านเดินทางเข้าสู่ มหานครโตเกียว เมืองหลวงของประเทศญี่ปุ่น ตั้งอยู่ในภูมิภาคคันโต
นำท่านเข้าสู่ที่พัก **SHINAGAWA PRINCE HOTEL** หรือเทียบเท่า

วันที่ห้า **อิสระช้อปปิ้งใจกลางเมืองโตเกียว หรือซื้อตั๋วเรลิมโตเกียวดิสนีย์แลนด์ *เดินทางโดยรถไฟ***

เช้า รับประทานอาหารเช้า ณ ห้องอาหารของโรงแรม
จากนั้นให้ท่านได้เลือกอิสระช้อปปิ้ง หรือซื้อตั๋วเรลิมโตเกียวดิสนีย์แลนด์ รวมค่าเดินทางโดยรถไฟ (ราคาผู้ใหญ่จ่ายเพิ่ม 3,000 บาท ราคาเด็ก 2,400 บาท) เชิญท่านพบกับความอลังการซึ่งเต็มไปด้วยเสน่ห์แห่งตำนานและจินตนาการของการผจญภัย ใช้ทุนในการก่อสร้าง 600 ล้านบาท โดยการถมทะเลออกไปสัมผัสกับเครื่องเล่นในหลายรูปแบบ เช่น ทำทายความมันส์เหมือนอยู่ในอวกาศไปกับ SPACE MOUNTAIN, ระทึกขวัญกับ HAUNTED MANSION บ้านผีสิง, ตื่นเต้นกับ SPLASH MOUNTAIN, นั่งเรือผจญภัยในป่ากับ JUNGLE CRUISE, เยือนบ้านหมีพูห์, ตะลุยอวกาศไปกับ BUZZ LIGHTYEAR'S ASTRO BLASTERS, เข้าไปอยู่ในโลกแห่งจินตนาการกับการ์ตูนที่ท่านชื่นชอบ



เที่ยง **รับประทานอาหารกลางวันอิสระตามอัธยาศัย**

ค่ำ **รับประทานอาหารค่ำอิสระตามอัธยาศัย**

ที่พัก **SHINAGAWA PRINCE HOTEL** หรือเทียบเท่า

วันที่หก โตเกียว - ตลาดปลาซึคิจิ - ซ้อปปิง ชินจูกุ - สหามบินหาริตะ - กรุงเทพฯ

เช้า รับประทานอาหารเช้า ณ ห้องอาหารของโรงแรม

นำท่านเยือนแหล่งของกินประจำโตเกียว ตลาดปลาซึคิจิ แหล่งอาหารทะเลสดๆ

ราคาสบายกระเป๋า ที่สำคัญร้านเยอะแยะมากมายอีกด้วย



หลังจากนั้น นำท่านเยือน ย่านชินจูกุ ซึ่งเป็นย่านช้อปปิ้งที่มีชื่อเสียงของกรุงโตเกียว ให้ท่านได้เพลิดเพลินกับการเลือกซื้อสินค้านาฬิกา ร้านร้อยเยน แบรินด์เนม อุปกรณ์อิเล็กทรอนิกส์ ซานริโอช้อปปิ้ง เสื้อผ้าแฟชั่น กระเป๋า รองเท้าวัยรุ่นอย่าง โอนิทสึกะ ไทเกอร์!!! รวมไปถึงเครื่องสำอางยอดนิยมอย่าง SHISEIDO KANEBO KOSE SK-II ฯลฯ

เที่ยง รับประทานอาหารกลางวันอิสระตามอัธยาศัย

บ่าย สมควรแก่เวลา เดินทางสู่ สหามบินหาริตะ

17.25 น. ออกเดินทางเพื่อกลับสู่กรุงเทพฯ โดยสายการบินไทย เที่ยวบินที่ TG 677

21.55 น. เดินทางถึงสหามบินสุวรรณภูมิ กรุงเทพฯ โดยสวัสดิภาพ

อัตราค่าบริการ

กำหนดการเดินทาง

7 – 12 มกราคม ,

28 มกราคม – 2 กุมภาพันธ์

อัตราค่าบริการท่านละ	ราคารวมตัว	ราคาไม่รวมตัว
ผู้ใหญ่ พักห้องละ 2-3 ท่าน	69,900.-	44,900.-
เด็กอายุต่ำกว่า 12 ปี พักรวมผู้ใหญ่ มีเตียง	62,900.-	40,900.-
เด็กอายุต่ำกว่า 12 ปี พักรวมผู้ใหญ่ ไม่มีเตียง	55,900.-	35,900.-
พักห้องเดี่ยว เพิ่มอีกท่านละ	11,000.-	11,000.-

1. ราคาดีกล่าว **รวม**

- 1.1 ค่าตั๋วเครื่องบินไป-กลับ ค่าภาษีสนามบินและ ภาษีน้ำมัน
- 1.2 ค่าพาหนะรับ - ส่ง และค่าเข้าชมสถานที่ท่องเที่ยวต่างๆ ตามรายการที่ระบุไว้เท่านั้น
- 1.3 ค่าโรงแรมที่พักตามระบุในรายการ หรือเทียบเท่า ห้องพักห้องละ 2 - 3 ท่านเท่านั้น
- 1.4 ค่าประกันชีวิตกรณีอุบัติเหตุในระหว่างการเดินทาง ค้ำครองในวงเงินไม่เกินท่านละ 1,000,000 บาท และ
ค่ารักษาพยาบาลกรณีอุบัติเหตุในวงเงินไม่เกินท่านละ 500,000 บาท (ตามเงื่อนไขกรมธรรม์)
- 1.5 บริษัทฯ ได้จัดหัวหน้าทัวร์ หรือไกด์ผู้มีประสบการณ์นำเที่ยวคอยดูแล อำนวยความสะดวก ตลอดการเดินทางไป-กลับ

2. ราคาดีกล่าว **ไม่รวม**

- 2.1 ภาษีมูลค่าเพิ่ม 7% และค่าภาษีหัก ณ ที่จ่าย 3%
- 2.2 ค่าธรรมเนียมการยื่นขอวีซ่าขอเข้าประเทศ สำหรับผู้ถือหนังสือเดินทางไทย (กรณีเดินทางต่างประเทศ)
- 2.3 ค่าแพ็คเกจที่พัก ASQ ในประเทศไทย, ค่าดำเนินการออกเอกสารรับรองการฉีดวัคซีนและเอกสาร Thailand Pass หรือ COE (หากมี),
ค่าตรวจ RT-PCR ในประเทศไทย
- 2.4 ค่าใช้จ่ายส่วนตัวนอกเหนือจากรายการที่ระบุ เช่น ค่าโทรศัพท์, ค่าซักผ้า, ค่าอาหารและเครื่องดื่มพิเศษนอกรายการ, ค่าอินเตอร์เน็ต, ค่าเครื่องดื่ม ฯลฯ
- 2.5 ค่าทำหนังสือเดินทาง, ค่าทำใบอนุญาตกลับเข้าประเทศของคนต่างชาติ หรือ คนต่างด้าว (เป็นหน้าที่ของผู้เดินทางในการจัดทำเอง) ค่าทิปสำหรับมัคคุเทศก์ พนักงานขับรถ พนักงานยกกระเป๋าที่โรงแรม (ตามอัตราค่า) รวมถึงค่าบริการ สำหรับนำหนักกระเป๋าเดินทางที่เกินจากที่ทางสายการบินกำหนดไว้

3. ขั้นตอน การจอง

กรุณาทำการจองก่อนการเดินทาง อย่างน้อย 45 วันทำการ หรือก่อนหน้านั้น โดยแฟกซ์หรืออีเมลหน้าพาสปอร์ตผู้เดินทางเพื่อยืนยันการจองที่นั่ง
กรุณาชำระเงินมัดจำ ทันทีหลังจากทำการจอง ท่านละ 30,000 บาท (ต่างประเทศ) และ 3,000 บาท (ในประเทศ) สำหรับการเดินทางช่วงเทศกาล หรือ วัน
หยุดต่อเนื่อง หรือช่วงวันหยุดยาว** ค่ามัดจำอาจเพิ่มตามความเหมาะสม** (*ช่วงเทศกาล หรือ วันหยุดต่อเนื่อง, หรือช่วงวันหยุดยาว : เทศกาลปีใหม่,
ตรุษจีน, ตลอดเดือนเมษายน, พฤษภาคม, ตุลาคม) บริษัทฯ จะขอเก็บค่าทัวร์ทั้งหมดก่อนการเดินทางอย่างน้อย 10 วันทำการ (หลังจากได้รับการยืนยันจอง
) มิเช่นนั้น ทางบริษัทฯ ขอสงวนสิทธิ์ในการยกเลิกการเดินทางของท่าน และการคืนเงินทั้งหมดหรือบางส่วนตามค่าใช้จ่ายที่เกิดขึ้นจริง

การชำระเงิน

- ส่วนการจองทัวร์และชำระเงินมัดจำภายใน 3 วัน นับจากวันที่จอง **เงินมัดจำถือเป็นการยืนยันการจอง มิฉะนั้นทางบริษัทฯ ขอสงวนสิทธิ์ในการยกเลิกการจองของท่าน**
โดยไม่แจ้งให้ทราบล่วงหน้า
 1. ผู้ยุโรป ยุโรป ออสเตรเลีย นิวซีแลนด์ ท่านละ 30,000 บาท
 2. จีน เกาหลี เวียดนาม ฮ่องกง ไต้หวัน ท่านละ 20,000 บาทชำระค่าทัวร์ส่วนที่เหลือ 30 วันก่อนเดินทาง
- หากท่านไม่ชำระเงินส่วนที่เหลือตามที่กำหนดวันดังกล่าว ทางบริษัทฯ จะถือว่าท่านยกเลิกการเดินทางโดยไม่มีเงื่อนไข และขอสงวนสิทธิ์ในการคืนเงินตามเงื่อนไขการยกเลิก

การเลื่อน / ยกเลิกเดินทาง

1. การเลื่อนการเดินทาง หรือ การยกเลิกการเดินทางนั้นต้องแจ้งบริษัทฯ เป็นลายลักษณ์อักษร (แฟกซ์/อีเมล) ในวันทำการ คือ วันจันทร์-วันเสาร์ ตั้งแต่เวลา 09.00-17.30 น.
2. หากท่านต้องการเปลี่ยนผู้เดินทาง ท่านจะต้องเป็นผู้รับผิดชอบค่าใช้จ่ายในการเปลี่ยนชื่อผู้เดินทางที่เกิดขึ้นจริงทั้งหมด โดยสายการบินจะเป็นผู้พิจารณาค่าใช้จ่าย
และไม่มีการคืนที่นั่งจนกว่าจะได้รับอีเมลยืนยันจากสายการบิน ทั้งนี้ต้องไม่อยู่ในเงื่อนไขที่ไมอนุญาตให้เปลี่ยนชื่อและไม่อนุญาตให้คืนบัตรโดยสาร
3. หากท่านยกเลิกการเดินทางหลังจากทำการกดตั๋วเครื่องบิน ท่านสามารถทำการปรับคืนเงินค่าตัวคืนได้ โดยจะตัดระยะเวลาค่าบริการ 3-6 เดือน หรืออาจมากกว่านั้น
(การปรับคืนเงินขึ้นอยู่กับเงื่อนไขของแต่ละสายการบินพิจารณา)

ในกรณีต้องยื่นขอวีซ่า

1. หากท่านถูกปฏิเสธการขอวีซ่า อันเป็นการพิจารณาจากสถานทูต ทางบริษัทฯ ขอสงวนสิทธิ์ในการรับผิดชอบทุกกรณี
2. หากท่านยกเลิกการเดินทาง อันเนื่องมาจากบุคคลใดบุคคลหนึ่งในคณะของท่านไม่ผ่านการพิจารณาว่าไม่ด้วยเหตุผลใดๆ ก็ตาม อันเป็นการพิจารณาจากสถานทูต
ทางบริษัทฯ จะถือเป็นการยกเลิกตามเงื่อนไขด้านค่า
3. หากท่านยกเลิกการเดินทางหลังจากวีซ่าของท่านผ่านการพิจารณาจากสถานทูต หรือมีการดำเนินการจองตั๋วเครื่องบินแล้ว ทางบริษัทฯ ขอสงวนสิทธิ์ในการหักเงิน
ค่าดำเนินการขอวีซ่าที่เกิดขึ้นจริงทั้งหมด และการยกเลิกจะเป็นไปตามเงื่อนไขด้านค่า

ยกเลิกก่อนวันเดินทาง	เก็บเงิน กรณีเลื่อน หรือ ยกเลิก การเดินทาง
น้อยกว่า < 15 วัน	หักค่าทัวร์ทั้งหมด 100%
15 - 29 วัน	หักค่ามัดจำทัวร์ 50%
มากกว่า > 30 วัน	คืนเงินค่ามัดจำทัวร์ทั้งหมด <small>ทางบริษัทฯ ขอสงวนสิทธิ์ในการเก็บค่าใช้จ่ายตามจริงทั้งหมดทุกกรณี (ถ้ามี)</small>

หมายเหตุ : ทางบริษัทฯ ได้ทำการจองและชำระเงินค่าใช้จ่ายต่างๆ ที่เกี่ยวข้องกับรายการทัวร์ไว้ล่วงหน้ากับสายการบิน โรงแรม ร้านอาหาร สถานที่ต่างๆ
และค่าธรรมเนียมวีซ่า (ถ้ามี) แล้ว ทางบริษัทฯ ขอสงวนสิทธิ์ในการเก็บค่าใช้จ่ายตามจริงทั้งหมดทุกกรณี เมื่อท่านทำการชำระเงินมัดจำให้กับทางบริษัทฯ แล้ว
ถือว่าท่านยอมรับเงื่อนไขการเดินทางที่ระบุไว้ทั้งหมด

เงื่อนไขการจองตั๋วเครื่องบิน

- 1) โปรดตรวจสอบอายุ ของหนังสือเดินทาง (Passport) ของผู้โดยสารและผู้ร่วมเดินทางทุกท่านว่าจะต้องมีอายุเหลือ ณ วันเดินทางมากกว่า 6 เดือนขึ้นไป
- 2) ในการเดินทางเป็นหมู่คณะผู้โดยสารจะต้องเดินทางไป-กลับพร้อมกรุ๊ป กรณีลูกค้าต้องการเลื่อนวันเดินทางกลับ ท่านจะต้องชำระค่าใช้จ่ายส่วนต่างที่สายการบินเรียกเก็บและการจัดที่นั่งของกรุ๊ป เป็นไปโดยสายการบินเป็นผู้กำหนดซึ่งทางบริษัทฯ ไม่สามารถเข้าไปแทรกแซงได้
- 3) ในกรณีลูกค้ายกเลิกการเดินทาง แต่ทางบริษัทฯ ได้ดำเนินการออกตั๋วเครื่องบินแล้ว ผู้เดินทางต้องรอ REFUND ตามระบบของสายการบินเท่านั้น กรุณาตรวจสอบ กับเจ้าหน้าที่บริษัทฯ ว่าสามารถคืนค่าใช้จ่ายดังกล่าวได้หรือไม่
- 4) กรณีท่านมีความประสงค์เปลี่ยนระดับชั้นที่นั่งจากชั้นประหยัด เป็นชั้นธุรกิจ โดยใช้คะแนนจากบัตรสะสมไมล์จะต้องดำเนินการภายหลังจากออกตั๋วกรุ๊ปแล้วเท่านั้น โดยผู้โดยสารต้องดำเนินการทักขณด้วยตัวท่านเอง
- 5) ในกรณีที่เที่ยวออกตั๋วเครื่องบินไปแล้ว ลูกค้าไม่สามารถเดินทางได้ และต้องการเปลี่ยนตัวผู้เดินทาง ในกรณีนี้ทางบริษัทฯ จะเช็คกับทางสายการบินก่อนว่าสามารถเปลี่ยนชื่อผู้โดยสารท่านอื่น แทนได้หรือไม่ กรณีถ้าสามารถเปลี่ยนได้จะมีค่าใช้จ่ายที่เกิดขึ้นจริงในการเปลี่ยนแปลงตัว ลูกค้าจะต้องเป็นผู้รับผิดชอบค่าใช้จ่ายตรงนั้นเองทั้งหมด
- 6) ทางสายการบินไม่รับจองที่นั่งแถวหน้า (LONG LEG) ลูกค้าที่ประสงค์ที่นั่งตรงนี้ทางลูกค้าต้องชี้แจงเหตุผลหน้าเคาน์เตอร์เช็คอินด้วยตัวท่านเองในวันเดินทางที่สนามบิน
- 7) ในรายการทัวร์ที่ต้องเดินทางโดยสายการบินภายในประเทศ หรือสายการบินอื่น นำหนักกระเป๋าอาจถูกกำหนดให้ต่ำหรือสูงกว่ามาตรฐานใด ทั้งนี้ขึ้นอยู่กับข้อกำหนดของแต่ละสายการบิน ซึ่งผู้เดินทางสามารถตรวจสอบได้จากพนักงานด้วยตัวท่านเอง

- หากท่านยกเลิกการเดินทางเงื่อนไขใดเงื่อนไขหนึ่ง แต่ท่านสามารถหาผู้เดินทางมาแทนได้โดยสามารถยื่นขอวีซ่าได้ทันตามกำหนดเวลา ทางบริษัทฯ ขอคืนค่าใช้จ่ายเพิ่มคือ ค่าวีซ่า และค่าเปลี่ยนชื่อตั๋วเครื่องบินเท่านั้น ทั้งนี้ตั้งไม่อยู่ในเงื่อนไขที่ไม่อนุญาตให้เปลี่ยนชื่อ และไม่อนุญาตให้คืนบัตรโดยสาร

- หากท่านยกเลิกการเดินทาง อันเนื่องมาจากบุคคลใดบุคคลหนึ่งในคณะของท่านไม่ได้รับการพิจารณาวีซ่าไม่ว่าด้วยเหตุผลใดๆ ก็ตามอันเป็นการพิจารณาจากสถานทูตซึ่งการยกเลิกเฉพาะบุคคลหรือการยกเลิกพร้อมกันทั้งหมดให้ถือเป็นการยกเลิกตามเงื่อนไขของวันเวลาที่ยกเลิกดังกล่าวข้างต้น และจะถูกหักเงินตามเงื่อนไขการยกเลิกด้านบน ในกรณีที่ท่านไม่แน่ใจว่าจะได้รับการพิจารณาอนุมัติวีซ่าจากทางสถานทูต ทางบริษัทฯ ขอแนะนำให้ท่านยื่นวีซ่าแบบเดี่ยว ซึ่งจะรู้ผลเร็วกว่าการยื่นวีซ่าแบบกรุ๊ปการขอเปลี่ยนแปลงวันเดินทาง

- หากผู้เดินทางมีความประสงค์จะขอเปลี่ยนแปลงวันเดินทาง สามารถทำได้โดยไม่เสียค่าใช้จ่ายตามเงื่อนไข ดังนี้ล่วงหน้าก่อนการเดินทาง 21 วัน ในช่วงปกติ และล่วงหน้าก่อนการเดินทาง 30 วัน ในช่วงเทศกาล, วันหยุดต่อเนื่อง หรือช่วงวันหยุดยาว (เทศกาลปีใหม่, ตรุษจีน, ตลอดเดือนเมษายน, พฤษภาคม, ตุลาคม)

เงื่อนไขและข้อกำหนดอื่นๆ

- 1) เมื่อท่านได้ ชำระเงินมัดจำหรือทั้งหมด ทางบริษัทฯ จะขอถือว่าท่านได้รับทราบและยอมรับในเงื่อนไขต่างๆ ของบริษัทฯ ที่ได้ระบุไว้โดยทั้งหมดสอบถามเพิ่มเติมได้ที่ 02 676 3303, 02 003 4883 ถึง 5
- 2) ทางบริษัทฯ ขอสงวนสิทธิ์ในการยกเลิกหรือเปลี่ยนแปลงกำหนดการเดินทาง หากมีผู้ร่วมเดินทางในคณะทัวร์ ไม่ครบตามกำหนดไว้
- 3) ทางบริษัทฯ ขอสงวนสิทธิ์ในการปรับเปลี่ยนราคาค่าบริการในกรณีที่มีการขึ้นราคาค่าตั๋วเครื่องบิน ค่าประกันภัยสายการบิน ค่าธรรมเนียมน้ำมัน หรือมีการประกาศลดค่าเงินบาท หรืออัตราแลกเปลี่ยนได้รับขึ้นในช่วงใกล้วันที่คณะจะเดินทาง
- 4) เมื่อท่านได้เดินทางไปกับคณะแล้ว งดใช้บริการรายการใดรายการหนึ่ง หรือไม่เดินทางพร้อมคณะ ถือว่าท่านสละสิทธิ์ ไม่อาจเรียกร้องค่าบริการคืน ไม่ว่ากรณีใดๆ ทั้งสิ้น
- 5) หากท่านไม่เดินทางกลับพร้อมคณะทัวร์ตั๋วเครื่องบินกลับซึ่งยังไม่ได้ใช้ ไม่สามารถนำมาขอคืนเงินได้
- 6) เนื่องจากโรงแรมส่วนใหญ่เป็นเตียงคู่แยก (Twin Room) ลูกค้าที่ต้องการห้องพักแบบเตียงเดี่ยวพักคู่ (Double Room) บางโรงแรมมีโดยไม่ต้องเสียค่าใช้จ่าย แต่บางโรงแรมต้องเสียค่าใช้จ่ายเพิ่มเติม และต้องแจ้งล่วงหน้า (ติดต่อสอบถามเจ้าหน้าที่ก่อนการเดินทางทุกครั้ง)
- 7) มัคคุเทศก์ พนักงาน และตัวแทนของบริษัทฯ ไม่มีสิทธิ์ในการให้คำสัญญาใดๆ ทั้งสิ้นแทนบริษัทฯ นอกจากมีเอกสารลงนามโดยผู้มีอำนาจของบริษัทฯ กำกับเท่านั้น
- 8) บริษัทฯ ขอสงวนสิทธิ์ที่จะเปลี่ยนแปลงรายการทัวร์ตามความเหมาะสม ให้สอดคล้องกับสถานการณ์ ข้อจำกัดด้านภูมิอากาศ, ภัยธรรมชาติ, การประท้วง, การก่อกบฏ, ความล่าช้าการเลื่อนหรือยกเลิกเที่ยวบิน และอุบัติเหตุจากความประมาทของนักท่องเที่ยว ทั้งนี้ทางบริษัทฯ จะยึดถือและคำนึงถึงความปลอดภัยรวมถึงประโยชน์ของลูกค้าส่วนมากเป็นสิ่งสำคัญ

เงื่อนไขและข้อกำหนดอื่นๆ

- 1) หากผู้เดินทางถูกเจ้าหน้าที่ตรวจคนเข้าเมืองของประเทศนั้นๆ ปฏิเสธเข้า-ออกเมือง ด้วยเหตุผลใดๆ ก็ตาม ถือเป็นเหตุผลซึ่งอยู่นอกเหนืออำนาจ และความรับผิดชอบของบริษัทฯ ทางบริษัทฯ ขอสงวนสิทธิ์ที่จะไม่ได้รับผิดชอบคืนเงินทั้งหมด
- 2) ผู้เดินทางต้องรับผิดชอบต่อการดูแลทรัพย์สินส่วนตัวต่างๆ อย่างระมัดระวัง บริษัทฯ จะไม่สามารถรับผิดชอบใดๆ หากเกิดการสูญหายระหว่างการเดินทางท่องเที่ยว
- 3) บริษัทฯ จะไม่รับผิดชอบต่อการสูญหายของทรัพย์สิน และสัมภาระระหว่างการเดินทางอันมีสาเหตุมาจากสนามบิน สายการบิน บริษัทขนส่ง
- 4) บริษัทฯ ขอสงวนสิทธิ์ที่จะไม่รับผิดชอบต่อค่าเสียหายในเหตุการณ์ที่เกิดจากการยกเลิกหรือความล่าช้าของสายการบินภัยธรรมชาติ การนัดหยุดงาน การจลาจล การปฏิวัติ รัฐประหาร ที่อยู่นอกเหนือการควบคุมของทางบริษัทฯ หรือ ค่าใช้จ่ายเพิ่มเติมที่เกิดขึ้นทางตรง หรือทางอ้อม